



# bauma

## Unsere Exponate

Mercedes-Benz 3-Achs-SZM Actros 3351 LS mit Fassi Ladekran F485RA.2 xe-dynamic

Gesamtgewicht techn.: 33000 kg

Motorleistung: 375 kW (510 PS)

Lackierung in MB 1625 Straßengelb

Ausstattung:

- M3D Motor OM471, R6, 12,8 l, 375 kW (510 PS), 2500 Nm
- M5M Motorausführung Euro VI, mit OBD-C
- G2F Getriebe G 330-12/11,63-0,77
- K0T Haupttank, links K1T Tank 320 l, links, 735 x 700 x 750 mm, Alu
- K3V AdBlue-Tank 60 l, links
- B2A Scheibenbremse, an VA und HA
- B1B Elektronisches Bremssystem mit ABS und ASR
- 1 Stck. FASSI Ladekran F485RA.2 xe-dynamic
- 180° hydr. hochschwenkbare Stützbeine / beidseitig
- Funkfernsteuerung (Einseitenbedienung am Kran)
- HBC oder SCANRECO-Steuer- und Empfängereinheit mit 6 Linearhebeln
- Motor Start/Stop, ON/OFF-Funktionen
- Fassi RCS Funk maxi - 6 Funktionen mit 2 Joysticks (3-0-3)



ES-GE Nutzfahrzeuge GmbH · Heegstr. 6 – 8 · 45356 Essen  
Telefon: + 49 (0) 201 / 61 67-0 · Telefax: + 49 (0) 201 / 61 67-161  
info@es-ge.de · www.es-ge.de

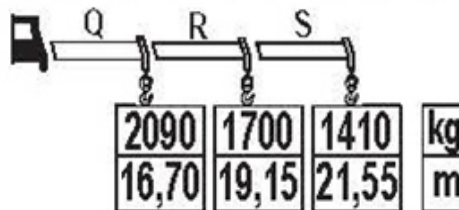
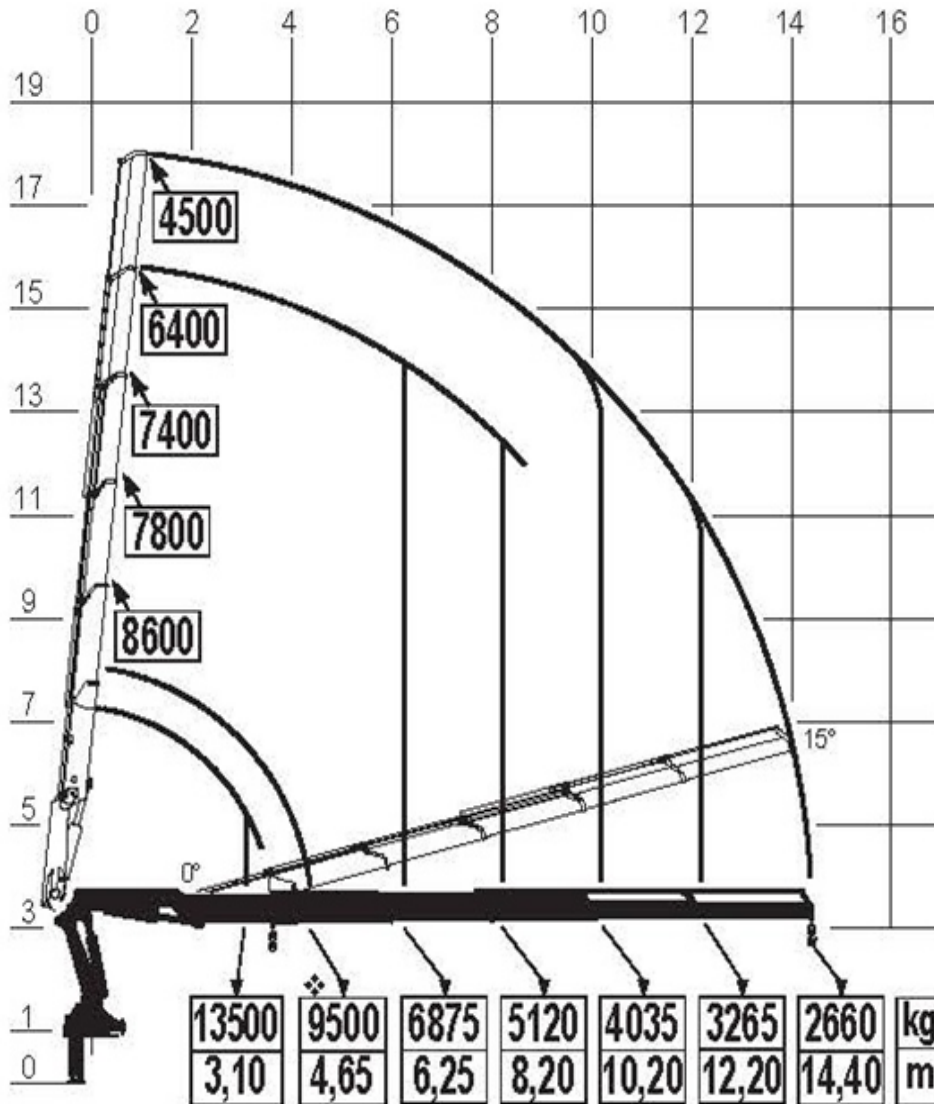


**bauma**  
Unsere Exponate

**FASSI**

**F485A.2.25**

DE 14289



❖ Mmax 433 kNm    ⚙ Pmax 13500 kg    ⚙ Pmax 9500 kg    ⚙ Pmax 2090 kg (kg) Q (105) R (90) S (60)    HD5    ~~⚙~~    max