

### Fahrzeug-Typ - Bezeichnung

**Dinkel 3-Achs-Jumboauflieger**  
 Flügeltüren  
 Nachlauflenkung  
 1 gelenkte Achse

**Fzg.-Nr:** 23282  
**Fahrzeugart:** Gebrauchtfahrzeug  
**Erstzulassung:** 04.09.2017  
**TÜV:** 10.2025, **SP:** 04.2025

Gebraucht wie besichtigt und unter Ausschluss jeder Gewährleistung  
 - Zwischenverkauf vorbehalten!  
 Alle Angaben ohne Gewähr – Irrtümer vorbehalten!

### Ausstattung

#### Maße und Gewichte

Gesamtgewicht:	42.000 kg
Sattellast:	18.000 kg
Achslasten: 8.000 x 3	24.000 kg
Leergewicht: +/- Herstellertoleranz ca.	9.780 kg
Nutzlast: ca.	32.220 kg

Die Nutzlast muss so aufgebracht sein, dass die zulässige Aufliegebelastung und die zulässigen Achslasten nicht überschritten werden.

Sonderausstattungen erhöhen selbstverständlich das Leergewicht und reduzieren entsprechend die angegebene Nutzlast!

Gesamtlänge: ca.	13.900 mm
Gesamtbreite: ca.	2.550 mm
Gesamthöhe: ca.	4.000 mm
Aufsattelhöhe (unbeladen): ca.	1.200 mm
Ladehöhe (unbeladen): ca.	780 mm
Länge Ladefläche: ca.	9.660 mm
Sattelvormmaß: ca.	1.585 mm
Durchschwenkradius SZM (nach hinten): ca.	2.100 mm
Durchschwenkradius vorne: ca.	1.960 mm
Achsabstände: ca.	1.360 mm
Reifengröße:	205/65 R 17,5

#### Ausstattung:

- Elektrohydraulisches Hubdach (Gesamthub ca. 880 mm)
- Heckrungenverbreiterung je Seite um ca. 800 mm
- WABCO Druckluftbremsanlage mit EBS
- 3 x 8.000 kg BPW mit Trommelbremsen.
- Luftfederung ECAS mit Hub- und Senkeinrichtung
- 3. Achse nachlaufgelenkt
- Bereifung 12-fach 205/65 R 17,5
- Stirnwand mit integriertem Aufbewahrungskasten
- Werkzeugkasten Kunststoff, ca. 600x500x400 mm
- Smart Board

Geschäftsführer:  
 Marion Sucko, Markus Hurdelhey  
 Amtsgericht Essen, HRB 7038  
 Ust-IdNr. DE 119 668 255  
 Steuer Nr. 111/5717/1133

Bankverbindungen:  
 National-Bank AG, Essen  
 (BLZ 360 200 30, Konto-Nr. 367 222)  
 IBAN DE 95 3602 0030 0000 3672 22  
 BIC NBAGDE3EXXX

Sparkasse Essen  
 (BLZ 360 501 05, Konto-Nr. 244 491)  
 IBAN DE02 3605 0105 0000 2444 91  
 BIC SPESDE3EXXX

Geno Bank Essen eG  
 (BLZ 360 604 88, Konto-Nr. 407 870 200)  
 IBAN DE24 3606 0488 0407 8702 00  
 BIC GENODEM1GBE



## Ausstattung

- Ladungssicherungszertifikat nach Code XL
- Beleuchtungsanlage kpl. in LED
- Fahrgestell in flamm-spritzverzinkter Ausführung
- Fahrgestell in RAL 3002 rot
- Planen in RAL 9006 silber

## Lieferbar ab: Mietfahrzeug - Verfügbarkeit nach Rücksprache

Geschäftsführer:  
Marion Sucko, Markus Hurdelhey  
Amtsgericht Essen, HRB 7038  
Ust-IdNr. DE 119 668 255  
Steuer Nr. 111/5717/1133

Bankverbindungen:  
National-Bank AG, Essen  
(BLZ 360 200 30, Konto-Nr. 367 222)  
IBAN DE 95 3602 0030 0000 3672 22  
BIC NBAGDE3EXXX

Sparkasse Essen  
(BLZ 360 501 05, Konto-Nr. 244 491)  
IBAN DE02 3605 0105 0000 2444 91  
BIC SPESDE3EXXX

Geno Bank Essen eG  
(BLZ 360 604 88, Konto-Nr. 407 870 200)  
IBAN DE24 3606 0488 0407 8702 00  
BIC GENODEM1GBE



ES-GE NUTZFAHRZEUGE GmbH

Seite 3 / 5



**ES-GE Nutzfahrzeuge GmbH**  
www.es-ge.de +49 (0)201/6167-0



**ES-GE Nutzfahrzeuge GmbH**  
www.es-ge.de +49 (0)201/6167-0



Geschäftsführer:  
Marion Sucko, Markus Hurdelhey  
Amtsgericht Essen, HRB 7038  
Ust-IdNr. DE 119 668 255  
Steuer Nr. 111/5717/1133

Bankverbindungen:  
National-Bank AG, Essen  
(BLZ 360 200 30, Konto-Nr. 367 222)  
IBAN DE 95 3602 0030 0000 3672 22  
BIC NBAGDE3EXXX

Sparkasse Essen  
(BLZ 360 501 05, Konto-Nr. 244 491)  
IBAN DE02 3605 0105 0000 2444 91  
BIC SPESDE3EXXX

Geno Bank Essen eG  
(BLZ 360 604 88, Konto-Nr. 407 870 200)  
IBAN DE24 3606 0488 0407 8702 00  
BIC GENODEM1GBE



ES-GE NUTZFAHRZEUGE GmbH

Seite 4 / 5



ES-GE Nutzfahrzeuge GmbH  
www.es-ge.de +49 (0)201/6167-0



ES-GE Nutzfahrzeuge GmbH  
www.es-ge.de +49 (0)201/6167-0



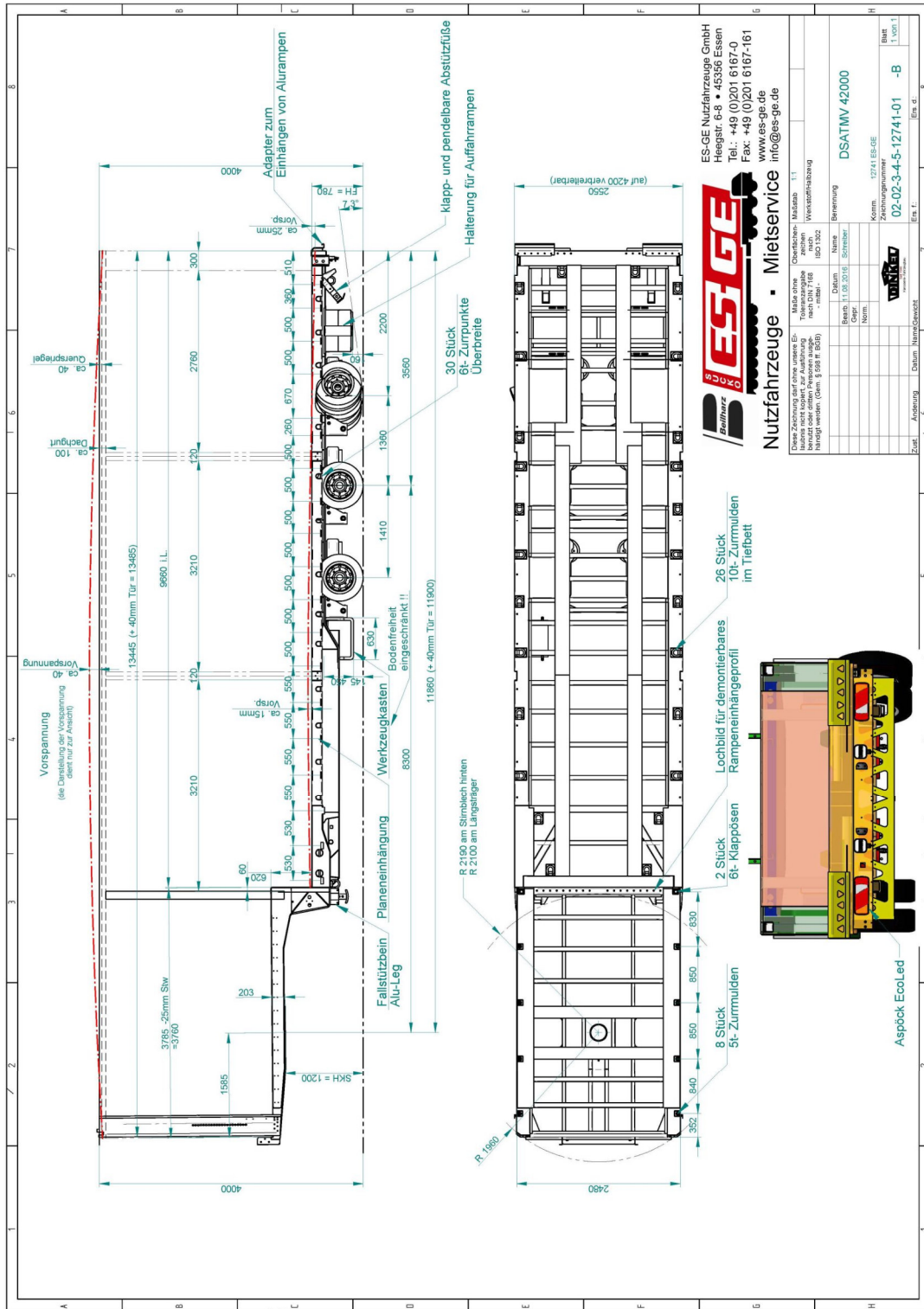
Geschäftsführer:  
Marion Sucko, Markus Hurdelhey  
Amtsgericht Essen, HRB 7038  
Ust-IdNr. DE 119 668 255  
Steuer Nr. 111/5717/1133

Bankverbindungen:  
National-Bank AG, Essen  
(BLZ 360 200 30, Konto-Nr. 367 222)  
IBAN DE 95 3602 0030 0000 3672 22  
BIC NBAGDE3EXXX

Sparkasse Essen  
(BLZ 360 501 05, Konto-Nr. 244 491)  
IBAN DE02 3605 0105 0000 2444 91  
BIC SPESDE3EXXX

Geno Bank Essen eG  
(BLZ 360 604 88, Konto-Nr. 407 870 200)  
IBAN DE24 3606 0488 0407 8702 00  
BIC GENODEM1GBE



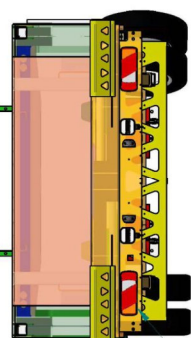


ES-GE Nutzfahrzeuge GmbH  
Heegstr. 6-8 • 45356 Essen  
Tel.: +49 (0)201 6167-0  
Fax: +49 (0)201 6167-161  
www.es-ge.de  
info@es-ge.de



**Nutzfahrzeuge** • **MietSERVICE**

Maße ohne Toleranzen Einzelteile hängig werden (Gem. § 399 ff. BGB)	zwei- achsiger Vierachsler - 4-achse -	Material- T.1	Brennung	DSATMW 42000	Kennr.: 0274 ES-GE	Blatt 1 von 1
11.06.2016	Schreiber	ISO 1302			Zählungsnr. 02-02-3-4-5-12741-01	Ers. d. -B
2016						



Geschäftsführer:  
Marion Sucko, Markus Hurdelhey  
Amtsgericht Essen, HRB 7038  
Ust-IdNr. DE 119 668 255  
Steuer Nr. 111/5717/1133

Bankverbindungen:  
National-Bank AG, Essen  
(BLZ 360 200 30, Konto-Nr. 367 222)  
IBAN DE 95 3602 0030 0000 3672 22  
BIC NBAGDE3EXXX

Sparkasse Essen  
(BLZ 360 501 05, Konto-Nr. 244 491)  
IBAN DE02 3605 0105 0000 2444 91  
BIC SPESDE3EXXX

Geno Bank Essen eG  
(BLZ 360 604 88, Konto-Nr. 407 870 200)  
IBAN DE24 3606 0488 0407 8702 00  
BIC GENODEM1GBE