

**Fahrzeug-Typ - Bezeichnung**

Volvo 3-Achs-LKW mit Ladekran
Fahrzeugtyp: FH 500
Schadstoff: EURO6
Antriebsformel: 6x2
Leistung in kW/PS: 375/510
Kilometerstand: ca. km
Krantyp: FASSI F545RA.226 xe-dynamic
Krannr.: 5450-0540

Fahrzeugnummer: 28592
Baujahr: 2021
Erstzulassung: 10.06.2021
Fahrgestellnr.:
Fahrzeugart: Gebrauchtfahrzeug
TÜV fällig: 06.2023
SP fällig: 12.2023
Kran UVV fällig:

- Zwischenverkauf vorbehalten!
Alle Angaben ohne Gewähr – Irrtümer vorbehalten!

Ausstattung**Maße und Gewichte**

Gesamtgewicht:	27.000 kg
Leergewicht: +/- Herstellertoleranz ca.	19.600 kg
Breite Ladefläche: ca.	2.480 mm
Länge Ladefläche: ca.	6.300 mm
A-Maß: ca.	10.400 mm

Ausstattungsmerkmale:

- Elektrohydraulisch gelenkte Nachlaufachse,
- FH Globetrotter Fahrerhaus
- Radstand ca. 5.600 mm
- Euro 6 Emissionsstufe D
- Dieselmotor 12,8 l, 510 PS/375 kW, 2.550 Nm
- I Shift AT2612F, automatisiertes 12 Gang Getr.
- Nebenantrieb (schnell), getriebeseitig
- Cruise Control (Tempomat)
- Fahrerkomfort Paket Superplus
- Beheizte und elektr. verstellbare Rückspiegel,
- Klimaanlage mit automatischer Temperaturregelung, Sonnensensor, Nebelsensor,
- I ParkCool (Integrierte Standklimaanlage mit automatischer Temperaturregelung)
- Standheizung Fahrerhaus, 2 kW
- Medien /Infotainmentausstattung wie Basis mit Navigation
- Zweites Fahrer Info Display, 7"/9" bei NEW Farbdisplay
- Luftfederung an Vorderachse(n)
- Drei Fahrhöhen für Luftfederung
- EBS, Elektronisches Bremssystem, Medium Paket
- 630 L Aluminiumtank rechts
- AdBlue Tank benutzbarer Inhalt 48 Liter
- VA Reifen 355/50R22.5
- AA Reifen 315/60R22.5
- NLA Reifen 355/50R22.5
- Digitaler Tachograph 4.0, Generation 2
- Geschwindigkeitsbegr. individuell einstellbar

Geschäftsführer:
Marion Sucko, Markus Hurdelhey
Amtsgericht Essen, HRB 7038
Ust-IdNr. DE 119 668 255
Steuer Nr. 111/5717/1133

Bankverbindungen:
National-Bank AG, Essen
(BLZ 360 200 30, Konto-Nr. 367 222)
IBAN DE 95 3602 0030 0000 3672 22
BIC NBAGDE3EXXX

Sparkasse Essen
(BLZ 360 501 05, Konto-Nr. 244 491)
IBAN DE02 3605 0105 0000 2444 91
BIC SPESDE3EXXX

Geno Bank Essen eG
(BLZ 360 604 88, Konto-Nr. 407 870 200)
IBAN DE24 3606 0488 0407 8702 00
BIC GENODEM1GBE

Ausstattung

- Elektronisches Stabilitätsprogramm (ESP)
- Abstandsregeltempomat (ACC) mit Kollisionswarnung und Notbremsfunktion
- Spurhalteassistent
- Halogen Hauptscheinwerfer
- Scheinwerfer mit Leuchtweitenregelung
- Tagesfahrlicht LED, "V Licht"
- 2 Halogen Nebelscheinwerfer
- Zwei gelbe LED-Rundumkennleuchten am Fahrerhausdach vorne
- Arbeitsbeleuchtung seitlich hinten, 2x LED, weiß
- Zwei Arbeitsscheinwerfer hinten oben am Fahrerhaus, LED weiß
- 4 LED-Scheinwerfer auf dem VOLVO DACHBÜGEL
- Fhs. Moosgrün, RAL 6005

Container-Pritschenaufbau in Niedrigbauweise

- kompl. Stahlbau in RAL 3002
- sichtbare Aufbauteile und Bordwände in RAL 6005
- 2 Paar Containerverriegelungen, ausziehbar auf ca. 3 m zur Aufnahme von 20 Fuß Containern
- Stirnwand ca. 1.800 mm hoch mit ca. 9 mm Verschleißsiebdruckplatte innen.
- Innere Pritschenabmessungen: ca. 6.300 x 2.480 x 500/1.800 mm
- V2A Werkzeugkisten

1 Stck. FASSI Ladekran F545RA.226 xe-dynamic

- RCH oder RCS FASSI - Funkfernsteuerung mit Linearhebeln
- hydraulische Abstützung, beidseitig hydr. ausfahrbar

Lieferbar ab: Mietfahrzeug - Verfügbarkeit nach Rücksprache



ES-GE NUTZFAHRZEUGE GmbH

Seite 3 / 6



ES-GE Nutzfahrzeuge GmbH
www.es-ge.de +49 (0)201/6167-0



ES-GE Nutzfahrzeuge GmbH
www.es-ge.de +49 (0)201/6167-0

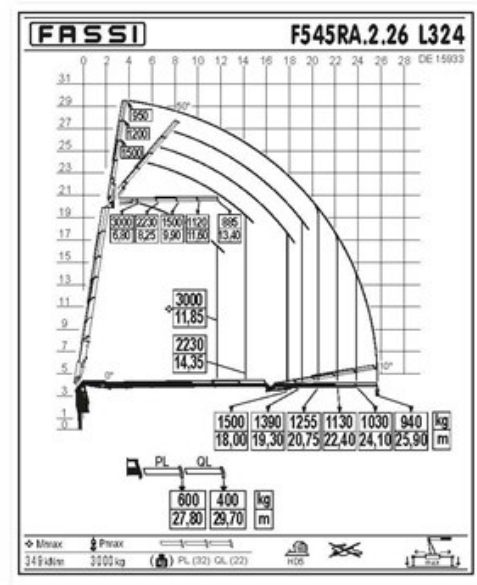
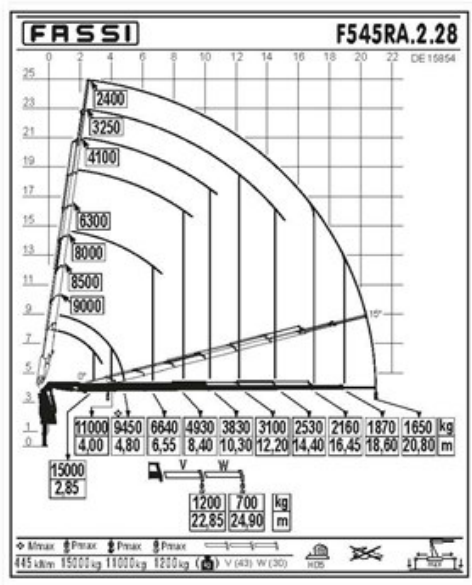
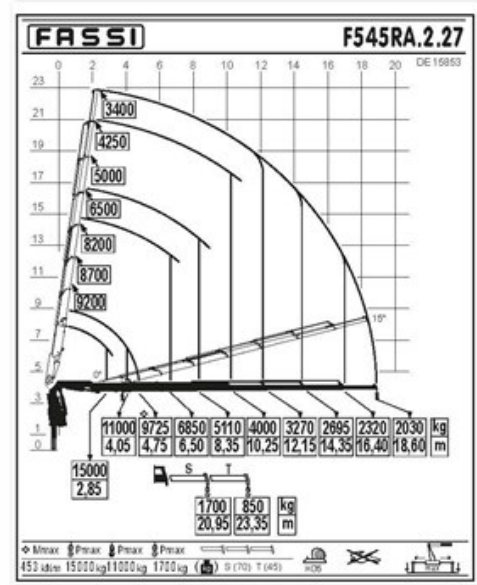
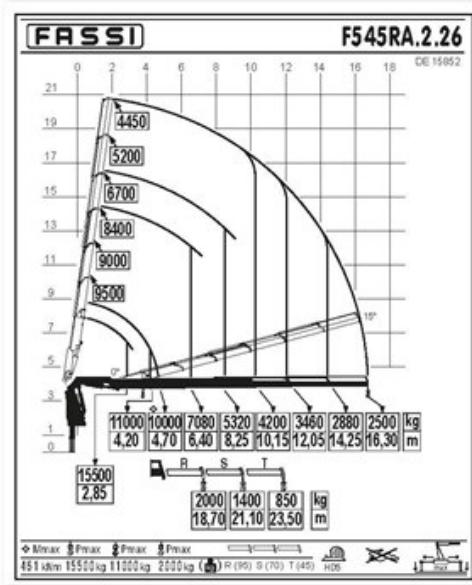


Geschäftsführer:
Marion Sucko, Markus Hurdelhey
Amtsgericht Essen, HRB 7038
Ust-IdNr. DE 119 668 255
Steuer Nr. 111/5717/1133

Bankverbindungen:
National-Bank AG, Essen
(BLZ 360 200 30, Konto-Nr. 367 222)
IBAN DE 95 3602 0030 0000 3672 22
BIC NBAGDE3EXXX

Sparkasse Essen
(BLZ 360 501 05, Konto-Nr. 244 491)
IBAN DE02 3605 0105 0000 2444 91
BIC SPESDE3EXXX

Geno Bank Essen eG
(BLZ 360 604 88, Konto-Nr. 407 870 200)
IBAN DE24 3606 0488 0407 8702 00
BIC GENODEM1GBE



Crane belonging to the HC1 HD5 S2 class (if installed on truck) according to EN 12999:2011 - Gru appartenente alla classe HC1 HD5 S2 (se allestita su camion) secondo la norma EN12999:2011 - Grue appartenant à la classe HC1 HD5 S2 (s'il est installé sur le camion) selon la norme EN 12999: 2011 - Crane aus der HC1 HD5 S2 Klasse (wenn sie auf Lastwagen montiert) nach EN 12999:2011 - Grúa que pertenece a la clase HC1 HD5 S2 (si está instalado en el camión), de acuerdo con la norma EN 12999:2011 - Kraan die behoren tot de HC1 HD5 S2 klasse (indien geïnstalleerd op de vrachtwagen) volgens EN 12999:2011

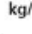

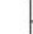




Geschäftsführer:
 Marion Sucko, Markus Hurdelhey
 Amtsgericht Essen, HRB 7038
 Ust-IdNr. DE 119 668 255
 Steuer Nr. 111/5717/1133

Bankverbindungen:
 National-Bank AG, Essen
 (BLZ 360 200 30, Konto-Nr. 367 222)
 IBAN DE 95 3602 0030 0000 3672 22
 BIC NBAGDE3EXXX

Sparkasse Essen
 (BLZ 360 501 05, Konto-Nr. 244 491)
 IBAN DE02 3605 0105 0000 2444 91
 BIC SPESDE3EXXX

Geno Bank Essen eG
 (BLZ 360 604 88, Konto-Nr. 407 870 200)
 IBAN DE24 3606 0488 0407 8702 00
 BIC GENODEM1GBE

F545RA xe-dynamic
Technical data

kg/m														
	kNm	tm	m	m	°	kNm	MPa	l/min	l	kg	mm	mm	m/m	
F545RA.2.22*	502	51,17	7,95	3,60	360	44,1	35,0	70 / 80	200	4350	2480	1475	2500	
F545RA.2.23*	488	49,75	9,90	5,50	360	44,1	35,0	70 / 80	200	4600	2480	1485	2500	
F545RA.2.24*	480	48,93	11,90	7,40	360	44,1	35,0	70 / 80	200	4850	2480	1485	2500	
F545RA.2.25*	466	47,50	14,20	9,60	360	44,1	35,0	70 / 80	200	5100	2480	1485	2500	
F545RA.2.26*	461	46,99	16,30	11,65	360	44,1	35,0	70 / 80	200	5350	2480	1485	2500	
F545RA.2.27*	453	46,18	18,55	13,75	360	44,1	35,0	70 / 80	200	5500	2485	1540	2500	
F545RA.2.28*	445	45,36	20,80	15,95	360	44,1	35,0	70 / 80	200	5650	2515	1540	2500	
F545RA.2.25/L426	466	47,50	26,15	18,50	360	44,1	35,0	70 / 80	200	6300	2535	1670	2700	
F545RA.2.26/L324*	461	46,99	25,90	18,25	360	44,1	35,0	70 / 80	200	6130	2515	1670	2750	
F545RA.2.26/L425	461	46,99	26,40	18,85	360	44,1	35,0	70 / 80	200	6450	2535	1670	2700	
F545RA.2.26/L426	461	46,99	28,20	20,55	360	44,1	35,0	70 / 80	200	6550	2535	1670	2700	
F545RA.2.27/L213	453	46,18	26,65	19,25	360	44,1	35,0	70 / 80	200	6080	2530	1735	2815	
F545RA.2.27/L214	453	46,18	28,55	21,05	360	44,1	35,0	70 / 80	200	6150	2530	1735	2815	

* GB / Load diagram into the brochure - IT / Diagramma di carico nel depliant - FR / Abaque de charge dans le dépliant - DE / Lastdiagramm im Prospekt - ES / Diagrama de carga en el catálogo - NL / Draagvermogen grafiek in het prospectus

												
Lifting capacity	Standard reach	Hydraulic extension	Rotation	Rotation torque	Working pressure	Pump capacity	Oil tank capacity	Crane weight	Crane width	Installation width	Crane height	
Capacità di sollevamento	Braccio standard	Estensione idraulica	Angolo di rotazione	Coppia di rotazione	Pressione d'esercizio	Portata della pompa	Capacità serbatoio olio	Peso gru	Larghezza gru	Larghezza di montaggio	Altezza gru	
Capacité de levage	Bras standard	Extension hydraulique	Rotation	Couple de rotation	Pression d'utilisation	Débit de la pompe	Capacité du réservoir d'huile	Poids de la grue	Largeur de la grue	Largeur de montage	Hauteur de la grue	
Hubmoment	Standardausladung	Hydraulische Ausladung	Schwenkbereich	Schwenkmoment	Arbeitsdruck	Ötfördermenge	Öltankgröße	Eigengewicht des Std. krane	Kranbreite	Einbaubreite	Kranhöhe	
Capacidad de elevación	Brazo standard	Extensión hidráulica	Ángulo de rotación	Potencia de rotación	Presión de trabajo	Capacidad de la bomba	Capacidad depósito aceite	Peso de la grúa	Anchura de la grúa	Anchura de montaje	Altura de la grúa	
Hefvermogen	Standaardarm	Hydraulische verlenging	Zwenkbereik	Draaimoment	Werkdruk	Pomp-opbrengst	Capaciteit van de olietank	Eigen gewicht	Kraanbreedte	inbouwbreedte	Kraanhoogte	

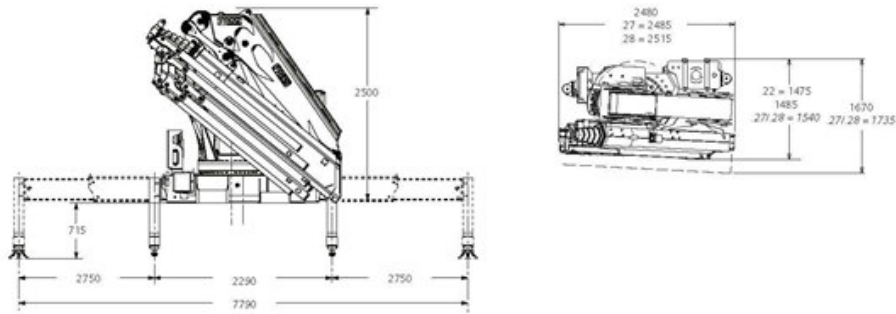
Geschäftsführer:
Marion Sucko, Markus Hurdelhey
Amtsgericht Essen, HRB 7038
Ust-IdNr. DE 119 668 255
Steuer Nr. 111/5717/1133

Bankverbindungen:
National-Bank AG, Essen
(BLZ 360 200 30, Konto-Nr. 367 222)
IBAN DE 95 3602 0030 0000 3672 22
BIC NBAGDE3EXXX

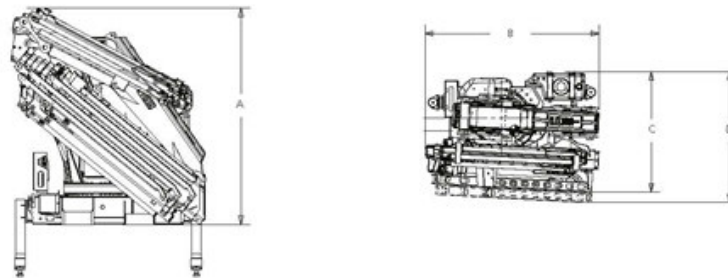
Sparkasse Essen
(BLZ 360 501 05, Konto-Nr. 244 491)
IBAN DE02 3605 0105 0000 2444 91
BIC SPESDE3EXXX

Geno Bank Essen eG
(BLZ 360 604 88, Konto-Nr. 407 870 200)
IBAN DE24 3606 0488 0407 8702 00
BIC GENODEM1GBE

F545RA xe-dynamic



L SERIE



kg/m	A	B	C	D
	mm	mm	mm	mm
.25 L426	2700	2535	1670	1825
.26 L324	2750	2515	1670	1825
.26 L425	2700	2535	1670	1825
.26 L426	2700	2535	1670	1825
.27 L213	2815	2530	1735	1890
.27 L214	2815	2530	1735	1890

L213	580 kg	L214	650 kg	L324	780 kg	L425	1100 kg	L426	1200 kg
PL	29 kg	PL	21 kg	PL	32 kg	OL	55 kg	RL	36 kg
PL	21 kg			OL	22 kg				

Geschäftsführer:
 Marion Sucko, Markus Hurdelhey
 Amtsgericht Essen, HRB 7038
 Ust-IdNr. DE 119 668 255
 Steuer Nr. 111/5717/1133

Bankverbindungen:
 National-Bank AG, Essen
 (BLZ 360 200 30, Konto-Nr. 367 222)
 IBAN DE 95 3602 0030 0000 3672 22
 BIC NBAGDE3EXXX

Sparkasse Essen
 (BLZ 360 501 05, Konto-Nr. 244 491)
 IBAN DE02 3605 0105 0000 2444 91
 BIC SPESDE3EXXX

Geno Bank Essen eG
 (BLZ 360 604 88, Konto-Nr. 407 870 200)
 IBAN DE24 3606 0488 0407 8702 00
 BIC GENODEM1GBE