

**Fahrzeug-Typ - Bezeichnung**

Mercedes-Benz 3-Achs-LKW mit Ladekran
Fahrzeugtyp: 2546 L NR 6X2 ACTROS
Schadstoff: EURO6
Antriebsformel: 6x2
Leistung in kW: 335
Kilometerstand: ca. km
Krantyp: HLK 531 a5

Fahrzeugnummer: 29021
Baujahr: 0
Erstzulassung: 24.09.2021
Fahrgestellnr.:
Fahrzeugart: Gebrauchtfahrzeug
HU fällig: 10.2025 **SP fällig:** 04.2026
Kran UVV fällig am:
Krannr.: 46-573

Gebraucht wie besichtigt und unter Ausschluss jeder Gewährleistung
- Zwischenverkauf vorbehalten!
Alle Angaben ohne Gewähr – Irrtümer vorbehalten!

Ausstattung**Maße und Gewichte**

Gesamtgewicht:	26.000 kg
Leergewicht: ca.	0 kg
Nutzlast: ca.	0 kg
Breite Ladefläche: ca.	2.480 mm
Länge Ladefläche: ca.	6.300 mm
A-Maß: ca.	0 mm

Typ:	2546 L nR 6x2
Radstand:	5800 mm
Baumuster:	96302112
Fahrerhaus:	L-Fahrerhaus StreamSpace, 2,30 m, Tunnel 170 mm
Gesamtgewicht:	26000 kg
Motorleistung:	335 kW (455 PS)

Lackierung:

Fahrerhaus: MB 9744 brillantsilber metallic
Fahrerhaus-Anbauteile lackiert: MB 9744 brillantsilber metallic

Fahrgestellausführung

VIA Actros
V1X Volumer
V2B Actros Modellgeneration 5
C3K Radstand 5800 mm

Achslastverteilung

W2X Gewichtsvariante 26,0 t (8,0/11,5/7,5)

Motor

M2S Motor 0M470, R6, 10,7 l, 335 kW (455 PS), 2200 Nm
M5A 2. Generation Motor 0M470
Z5D OM 470
M5C Motorausführung Euro VI, D
M8C Luftansaugung, Fahrerhausseitenwand, aufgesetzt
M7K Kühlerjalousie
M7T Wasserpumpe, geregelt

Ausstattung

M5V High Performance Engine Brake
M6L Luftpresser, 2 Zylinder

Kupplung & Getriebe

G5A Einscheiben-Kupplung
G2B Getriebe G 211-12/14,93-1,0
N6Z Getriebeölkühlung
G5G Mercedes PowerShift 3
GOK Fahrprogramm economy/power
N1J NA MB 123-10c, MPA, N-/M-Drehzahl
Z5M Nebenabtrieb, einfach
Z5S Nebenantrieb Pumpe, unter Rahmenoberkante

Achsen & Aufhängung

A1Z Vorderachse, gekröpfte Ausführung
A1D Vorderachse 8,0 t
A2E Hinterachse, Tellerrad 440, Hypoid, 13,0 t
>> Differenzialsperre Hinterachse
A3D Hinterachse mit aktiver Schmierung, ungeregelt
A4X Nachlaufachse, 7,5 t, gelenkt, entlastbar
A5G Achsübersetzung $i = 2,412$
A1A Vorderachse luftgedert
Q3U Rahmenabsenkung, mit Balg- Restdrucksteuerung
J3Z Achslast-Messeinrichtung

Räder & Reifen

R1T Steilschulterfelgen 11.75 x 22.5, VA
R1Q Steilschulterfelgen 9.00 x 22.5
R1Z Steilschulterfelgen 11.75 x 22.5, NLA
ROZ Radmutterabdeckung
1.A. H78KEA 10 2x 355/50 R 22,5 Highway Lenk Continental Eco Plus HS3
2.A. F58L88 10 4x 315/60 R 22,5 Regio (Traktion/M+S) Continental Hybrid HD3
3.A. H78KEA 10 2x 355/50 R 22,5 Highway Lenk Continental Eco Plus HS3

Rahmen & Rahmenanbauteile

>> Lochraster am Rahmen, durchgehend r
C5P Rahmen verschraubt
C4Y Rahmenüberhang 3150 mm
C6C Lenkung, 1-Kreis
C7J Batterieträger, Batterien nebeneinander
KOT Haupttank, links
K1F Tank 5001, links, 650 x 565 x 1600 mm, Alu
K3V AdBlue-Tank 60 l, links
K5M Tanks, abschließbar
K5S Schutzkappe für AdBlue Dosiersystem
Z40 Tankquerschnitt, schmal
Z4Q Tankquerschnitt, niedrig
K7D Abgasanlage, Endrohr nach rechts außen
U2G Abgasbox
C8F Kotflügel, für Fahrgestellüberführung
C8I Spritzschutz (EG), vorne
C7F Frontunterfahrschutz (ECE), Aluminium
F7A Stoßstange, Ecken aus Kunststoff

Ausstattung

F7C Stoßstange, Mittelteil mit Abschleppösen
C7A Heckunterfahrschutz (ECE)
Q8D Abschleppkupplung, hinten, Ringfeder
Q8R Schlussquerträger, verstärkt
Q8V Schlussquerträger, 50 mm eingerückt

Bremsanlage

B2A Scheibenbremse, an VA und HA
B1B Elektronisches Bremssystem mit ABS und ASR
BIF Heizung, elektronische Druckluftversorgungseinheit
BII Elektr. Druckluftversorgung u. -steuerung, hoch
B4A Kondenswasserüberwachung, für Druckluftsystem
>> Druckluftfüllanschluss, vorn
B4M Druckluftbehälter, Stahl
>>> Warnblinken bei Vollbremsung
B5A Anhängerbremse, 2-Leitung, Bremsanschlüsse links
>> Feststellbremse, akustische Warnung
B2X Feststellbremse, elektronisch
B3H Sekundär-Wasser-Retarder

Fahrerhaus Außen

F1E L-Fahrerhaus StreamSpace, 2,30 m, Tunnel 170 mm
F1R L-Fahrerhaus
F2E Bodenvariante, Tunnel 170 mm, für Staufach links
F2G Fahrerhausbreite 2,30 m
F2N Fahrerhaus, 600 mm Aufsetzhöhe
>> Fahrerhaus, verstärkt
F2W StreamSpace
F4G Fahrerhausseitenwand, geschlossen, rechts
F4H Fahrerhausrückwand, ohne Fenster
F3B Fahrerhauslagerung, Komfort, stahlgefedert
F3W Fahrerhaus-Kippeinrichtung, mechanisch-hydraulisch
F6D Frontscheibe getönt, mit Bandfilter
F8V Lichtsensor
F8W Regensensor
D8N Hebedach, elektrisch
F4X Staufachaußenklappe, links
F7T Türverlängerung
F7X Fahrerhauseinstieg links/rechts, starr
>>> Rampenspiegel
FOX Spiegelblende, Straßenfahrzeug
F6I Frontspiegel, heizbar
F9P Wegfall MirrorCam
F5L Sonnenblende außen, transparent
>> Windleitteile, Eckbeplankung
F5Y A-Säulenverkleidung
F6R Drucklufthörner, Fahrerhausdach
FOF Seitenmodul, N3 Fahrzeug
F8B 2 Fernbedienungsschlüssel
F8E Schließanlage, mit Zentralverriegelung
F8F Komfortschließanlage
F8H 2 Fernbedienungsschlüssel, extra

Fahrerhaus Innen

ES-GE Nutzfahrzeuge GmbH

Heegstraße 6-8 45356 Essen

Telefon: +49 (0) 201 / 61 67-0

Telefax: +49 (0) 201 / 61 67-161

Geschäftsführer: Marion Sucko,
Markus Hurdelhey, Carsten Duwe
Amtsgericht Essen, HRB 7038
Ust-IdNr. DE 119 668 255
Steuer Nr. 111/5717/1133

Bankverbindungen:
National-Bank AG, Essen
(BLZ 360 200 30, Konto-Nr.367 222)
IBAN DE 95 3602 0030 0000 3672 22
BIC NBAGDE3EXXX

Sparkasse Essen
(BLZ 360 501 05, Konto-Nr. 244 491)
IBAN DE02 3605 0105 0000 2444 91
BIC SPESDE3EXXX

Geno Bank Essen eG
BLZ 360604 88, Konto-Nr. 407 870 200
IBAN DE 243606 0488 0407 8702 00
BIC GENODEM1GBE

Ausstattung

D1C Fahrer-Schwingsitz, Komfort
DIN Beifahrer-Funktionssitz
D2N Sitzlehne, Entriegelung, Fahrersitz
D3Q Sitzbezug, Velours, Fahrersitz
D3T Sitzbezug, Velours, Beifahrersitz, Mittelsitz
D3B Komfortbett, unten
»> Multifunktionslenkrad
D5Y Gummimatten, Fahrer- und Beifahrerseite
D4T Vorhang, quer vor Bett(en)
D4Y Sonnenrollo, seitlich, Fahrerseite
>» Fensterheber, elektrisch, beidseitig
J10 Tachograf digital, 2. Generation, ADR
I 1 S Tachografhersteller VDO
>» On-Board Diagnose
>» Reiserechner
E6Z Rückfahrwarner
J6B Multimedia Cockpit
>» Wartungssystem
J6Z Vorrüstung Mercedes-Benz Truck App Portal
J2K Lautsprecher, 2-Wege-System
J2U Navigationssystem
>» FleetBoard Eco Support
J3U Voraussetzung FleetBoard Manager App
J3V Truck Data Center 7
J8Y Vorrüstung für Truck Data Center 7
J9D Vorrüstung für Mauterfassung
J2Y CB-Funk, 24 V
E3E Zusatzsteckdose 12 V/15 A, Beifahrerfußraum
E3L Steckdose 24 V/15 A, Beifahrerfußraum
E5H Schalter Nachtfahrlicht
E9G Vorrüstung für elektrische Geräte
>» Einstiegsleuchten, in Türverkleidung
>» Umfeldbeleuchtung
D6M Warmwasser-Zusatzheizung, Fahrerhaus
D6I Restwärmenutzung
D7A Wärmeisolierung, zusätzlich
D6C Elektrische Standklimaanlage
D6G Klimaautomatik
>» Flaschenhalter
>» Ablage für Papiere, DIN A4
D7G Staufachdeckel, Fahrer- und Beifahrerseite
D7J Schubladen, unter Bett
D7K Schublade, unter Brüstung
D7R Ablagenklappen, über Frontscheibe
D7Y Gepäckablage, oben an Rückwand
Y1X Kühlschranks, in Schublade, unter Bett
DOS Druckluftanschluss, im Fahrerhaus

Elektrik / Elektronik

EI Z AGM-Batterien, 2 x 12 V/220 Ah, wartungsfrei
E1U Generator, geregelt 24-30 V/150 A
E5A Schalter Nr. 1 für Fremdaufbau-Elektrik
E7F Kabelfernbedienung für Luftfederung
E3W PSM 2. Generation

Ausstattung

E4C Zusatzfunktionen, für Aufbauhersteller
E6A Anhängersteckdose 24 V, 15-polig
L 1 C LED-Tagfahrlicht
L1D Automatisches Auf-/Abblend- und Abbiegelicht
L1H Nebelscheinwerfer, Halogen
L9G Vorrüstung, Arbeitsscheinwerfer, Fahrerhausrückwand
>> Markierungsleuchten, seitlich
>> LED-Umrissleuchte
L2H Seitenmarkierungsleuchten, blinkend
ILRD 4 Arbeitsscheinwerfer auf Dachlampenträger
JLRL 2 Rundumkennleuchten, LED, am Dachlampenträger
LOA Beleuchtungsvorschrift, nach UN-R 48.06
S5A Geschwindigkeitsbegrenzer 90 km/h / 56 mph, ECE
GOT Predictive Powertrain Control
S1D Stabilitätsregel-Assistent (ESP)
S1H Spurhalte-Assistent
SIL Aufmerksamkeits-Assistent
S10 Verkehrszeichen-Assistent
S1W Active Brake Assist 5
S5Z Tempomat
E4W Anfahrhilfe, Geschwindigkeitsbegrenzung 30 km/h

Weitere Lieferumfänge

07U Climate Package
MOC Unterschale, gegen Staubaufwirbelung
MOZ Geräuschvorschrift, nach UN-R 51.03 Stufe 1
S8A Verbandtasche
S8C Warndreieck
S8D Warnlampe
S8E Warnweste
Y4Y Reifenfüllschlauch
Y4H Halter, für Unterlegkeil
Y4J 2 Unterlegkeile
DOL Raucher-Paket
07B Powertrain Pack 2
07L Chrom Paket, Interieur
VOS Fahrzeugklasse N3
V7A Aufbauart Standard-/Baustoffpritsche
V8A Fahrgestellnummer FIN
X2S Prüfbuch
X2Y Zulassungsbescheinigung, Teil II, vorbereitet
X30 Mercedes-Benz OnRoadService
X3W ATS-Gewährleistung nach AGB, 3 Jahre/450.000 km
Y3M Mercedes-Benz Chassis-Schutzversiegelung
X2E Typschild, EU
Z5X Linkslenker
Z5Y Fahrzeug, für Rechtsverkehr

Weitere Sachverhalte

ZEK1 Überführung
JLRD 4 Arbeitsscheinwerfer auf Dachlampenträger
JLRL 2 Rundumkennleuchten, LED, am Dachlampenträger

Ausstattung

Passend mit

1) Container-Pritschenaufbau in Niedrigbauweise

- Hilfsrahmen im Modulbauweise, Höhe ca. 180 mm, Stahlboden mittig, an den Außenseiten ca. 30 mm starker Siebdruckboden
- seitlich angesetzte Stahlquerträger im Abstand von ca. 416 mm für hohe Punktlasten
- Hilfsrahmen nach den Aufbaurichtlinien des Fahrzeugherstellers für die Heckmontage eines MKG HLK 531HPa5
- Suer Außenrahmen nach Vorgabe mit Verzurrösen im Abstand von ca. 250 mm und Stapleranfahrschutz aus Flachstahl
- kompl. Stahlbau gesandstrahlt, tauchgrundiert und in novagrau gepulvert, sichtbare Aufbauteile des Pritschenaufbaues und die Bordwände werden einfarbig in RAL lackiert.
- 2 Paar Containerverriegelungen, ausziehbar auf ca. 3.000 mm zur Aufnahme von 20 Fuß Containern
- seitlicher Schichtholzboden ca. 30 mm, mittiges Modul grau besandet
- Stirnwand ca. 1.900 mm hoch, mit ca. 9 mm Verschleißsiebdruckplatte innen. Feststehende Rückwand, ca. 600 mm hoch, seitliche Bordwände ca. 600 mm hoch, zweimal durch Kinnegrip K20 Rungen unterteilt, vordere Eckrungen bündig mit der Stirnwand. Hintere Eckrungen feststehend und bündig.
- Kofflügel, SSV und SML sind kein Werkslieferumfang und somit nicht am Fahrgestell vorhanden
- 4 Warntafeln mit Beleuchtung, ausziehbar auf ca. 3.000 mm.
- Incl. Inbetriebnahme, TÜV- und UVV-Abnahme
- ohne MB – Parametrierung, Fahrzeug ist entspr. vorgerüstet

Innere Pritschenabmessungen: ca. 6.300 x 2.480 x 600/1.900 mm

Montage der vorderen Zusatzabstützung und des Ladekranes am Fahrzeugheck, Montage Hydrauliktank seitlich am Fahrgestell, Verrohrung Ladekran und Zusatzabstützung, Öfüllung 300 L, Inbetriebnahme incl. Einstellung mit anschl. UVV-Abnahme.

Incl. versetzen von Batteriekasten und Kraftstofftank

Incl. Sonderwünsche :

- Stirnwand mit ca. 9 mm Siebdruckplatte auf der Innenseite
- Oberhalb der Stirnwand ein Rundrohrbügel, schraubbar, zur Schlupfablage vorsehen, Lackierung in Aufbauarbtön
- Schwenkbarer Kettenkasten
- Planenabdeckung für den Kettenkasten
- Montage der beigeestellten Doppel-Halterungen für die Abstützplatten jeweils einmal rechts und links
- In der hinteren rechten und linken Bordwand jeweils einen versenkten Klapprtritt vorsehen
- Mehrpreis, LAXO – Containerverriegelungen zu konventionellen Jost oder Schneider – Verriegelung
- Vorne im Abstützbereich mit zusätzlicher Bordwandteilung
- Nur Halter für steckbare Rundumkennleuchte am Heck, über Licht geschaltet
- Steckbare LED-Rundumleuchte
- V2A – Werkzeugkiste seitlich rechts, ca. 800x500x500 mm
- Je ein Scheinwerfer links u. rechts an der Seite zur Abstützfeldausleuchtung, bei vorh. Schalter im Fahrerhaus
- Je zwei LED-Arbeitscheinwerfer an der Stirnwand und am Heck zum Anhänger, bei vorh. Schalter im Fahrerhaus
- 3 Paar Thiele – Ösen unterhalb des Außenrahmens

Ausstattung

- Sollen der Außenrahmen und die Stirn- bzw. Heckwandstützen im Bordwand-Farbtan lackiert werden, müssen diese umlackiert werden
- Hinterachskotflügel nachrüsten
- Seitliche Schutzvorrichtung wird nachgerüstet (nach Bedarf)
- Mehraufwendungen für Niederrahmenfahrgerüste in Bezug auf Dreieckslenker, Stoßdämpferaufnahmen, diese stehen über dem Hauptrahmen über und müssen umbaut werden

Dazu passend:

1 Stck. MKG Ladekran HLK 531HP a5

Grundgerät mit Hub- und Knickarm, hydr. Fünffachausschub,
max. Reichweite gestreckt ca. 14,25 m inkl. Warnhupe

Hubmoment 490,00 kNm

Einstufung HC1 HD4/B3 nach EN12999:2011 in CE-Ausführung

Herstellereklärung

Lasthalteventile an Hub-, Knick- und Ausschubzylinder

Kugeldrehkranz, Schwenkbereich endlos mit Lasthalteventil

Schwenkmoment 41.000 Nm

Doppeltes Kniehebelsystem

Wartungsarmes Ausschubsystem

Stabilitäts- und gewichtsoptimierter Knickarm aus 8-Kant Profilen

Abstützungen seitl. hydr. ausfahrbar mit innenliegenden Hydraulikschläuchen

Abstützweite (b1) 7,80 m

10° schwenkbare Abstützteller

Umschaltventil Abstützungen, beidseitig bedienbar

LED-Warnleuchten auf den Abstützungen

Elektronisches Kranmanagementsystem ACS3

Stufenlose Überwachung der Abstützweiten, rechte und linke Kranseite können unabhängig voneinander in jede Position gefahren werden. Das Rechnersystem erkennt diese und regelt in Abhängigkeit die Hubleistung.

- Abstützungen senkrecht haben immer Bodenkontakt
- inkl. Display mit Anzeige aller relevanten Krandaten
- inkl. c8 schwenkwinkelabhängige Hubmomentbegrenzung
- Einstellbare Schwenkbegrenzung für einen Sektor
- Hubarmfreischaltung über die Ladefläche, ohne Abstützungen
- integriertes Diagnosesystem
- inkl. Betriebsstundenzähler
- Standard-Elektrik 24 Volt

Funkfernsteuerung 4-fach, Typ Scanreco, bestehend aus Sender wahlweise mit Linearhebel- oder Kreuzhebelsteuerung.

Empfänger, Ladegerät mit 2 Akkus, Verbindungskabel für alternativen Kabelbetrieb, automatische Frequenzsuche bei Inbetriebnahme, Notaus-Magnetventil, Tragegurt, Geschwindigkeitsstufen wählbar.

Die Funk-Ausführung (Linear- oder Kreuzhebel) ist bei Bestellung aufzugeben!

Motor Start-Stop mit Gasverstellung am Kran und Funk bedienbar

Geometrieüberwachung

ALG - Automatische, lastabhängige Geschwindigkeitskontrolle

Elektronisches HP mit automatischer Umschaltung

Danfoss-Steuerventil

Load-Sensing Steuerung

Dosenlibelle auf beiden Seiten

Ausstattung

15° überstreckbarer Knickarm
Libelle an allen Bedienständen
Alle Zylinder hydraulisch doppelwirkend
Sicherheitslsthaken
Öltank 200 lt. mit Schauglas, lose
Ölkühler am Kran montiert
Lackierung in RAL 3002 karminrot
Teleskop-Ausschubrohre mit kathodischer Tauchlackierung (KTL) schwarz für optimale Gleiteigenschaften
Hochdruckfilter eingebaut und verrohrt

Ausladung/max. Tragkraft (hydraulisch)**Hubarmstellung + 20°:**

**4,35 m/ 10530 kg; 5,90 m/ 7660 kg; 7,85 m/5640 kg; 9,90 m/ 4390 kg;
11,95 m/ 3590 kg; 14,10 m/ 3030 kg**

2 5513104 **SL000ACS3P** *Zusatzausrüstung* 1 Stück

ACS3 Plus zuschaltbar, optimierte Kranauslastung durch Erfassung der Fahrzeugneigungsgrenzen. Nur bei Fahrzeugen mit heckseitig aufgebautem Kran, es sei denn, das Fahrzeug ist mit einer Blattfederung ausgestattet, dann ist eine frontseitige Montage möglich (nach Prüfung).

Voraussetzung für den Betrieb des ACS3 Plus ist, dass das Fahrzeug bei Inbetriebnahme des Kranes waagrecht steht.

3 5513017 **SL000b5k** *Zusatzausrüstung* 1 Stück

Zusatzabstützung mit 2 Direktabstützzylindern seittl. hydraulisch ausfahrbar in flacher Ausführung zur Montage im Hilfsrahmen inkl. Standsicherheitsüberwachung ACS3

4 5502990 **531000c2** *Basisgerät* 1 Stück

Befestigungsmaterial

5 5503007 **531000k1** *Zusatzausrüstung* 1 Stück

Ölabsperrhahn

6 5503008 **531000k3** *Zusatzausrüstung* 1 Stück

Mehrpreis für größeren Öltank - 300 lt., Tank nicht am Kran montiert

7 5503012 **531000k6a** *Zusatzausrüstung* 1 Stück

Ölfüllung für größeren Öltank (Art.-Nr.: 531000k3)

8 5503015 **531000s10** *Zusatzausrüstung* 1 Stück

Sonderlackierung in RAL 9005 tiefschwarz

9 5503018 **531000s11b** *Zusatzausrüstung* 1 Stück

LED-Arbeitsscheinwerfer 40 W

10 5505308 **SL000i40** *Zusatzausrüstung* 1 Stück

Hydraulikverstellpumpe, Typ Bosch-Rexroth
107 ltr. für Nebenantrieb direkt anflanschbar

11 5505317 **SL000p6** *Zusatzausrüstung* 4 Stück

Abstützplatte 600 x 600 x 60 mm

Belastung 25,0 t, Eigengewicht 20,3 kg



Ausstattung

12 5505322 **SL000p60** *Zusatzausrüstung* 2 Stück

Halter in Edelstahlausführung für die Aufnahme von 2 Stück Abstützplatten
ca. 600 x 600 x 60 mm, Steckbolzen mit Splint zum Sichern gegen Herausrutschen.
Gewicht ca. 11 kg

13 5505423 **SL000k12e** 1 Stück

Einstellen der Standsicherheitsüberwachung am betriebsbereit montierten Kran auf
Fahrgestell (Grundeinstellung aller Sektoren)
inkl. Kranabnahme im Werk Garrel (in Verbindung mit Zusatzabstützung)

14 **Änderung der Serienausstattung**

531000a5

Funkfernsteuerung in Kreuzhebelausführung
- 2 Schwenkmotoren 56.000 Nm

Lieferbar ab: Mietfahrzeug - Verfügbarkeit nach Rücksprache



ES-GE NUTZFAHRZEUGE GmbH

Seite 10 / 12



Archivbild

ES-GE Nutzfahrzeuge GmbH

www.es-ge.de +49 (0)201/6167-0



Archivbild

ES-GE Nutzfahrzeuge GmbH

www.es-ge.de +49 (0)201/6167-0



ES-GE Nutzfahrzeuge GmbH

Heegstraße 6-8 45356 Essen

Telefon: +49 (0) 201 / 61 67-0

Telefax: +49 (0) 201 / 61 67-161

Geschäftsführer: Marion Sucko,
Markus Hurdelhey, Carsten Duwe
Amtsgericht Essen, HRB 7038
Ust-IdNr. DE 119 668 255
Steuer Nr. 111/5717/1133

Bankverbindungen:
National-Bank AG, Essen
(BLZ 360 200 30, Konto-Nr.367 222)
IBAN DE 95 3602 0030 0000 3672 22
BIC NBAGDE3EXXX

Sparkasse Essen
(BLZ 360 501 05, Konto-Nr. 244 491)
IBAN DE02 3605 0105 0000 2444 91
BIC SPESDE3EXXX

Geno Bank Essen eG
BLZ 360604 88, Konto-Nr. 407 870 200
IBAN DE 243606 0488 0407 8702 00
BIC GENODEM1GBE



LADEKRAN



TRUCK CRANE

AUSGEREIFTE KRANTECHNIK

STARK IN DER HUBKRAFT

LEICHT IM GEWICHT

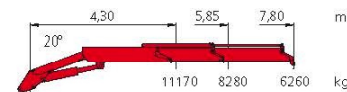
PERFEKT IM DETAIL

EXPERIENCED DESIGN

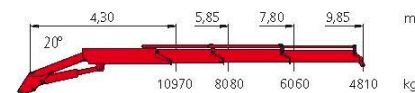
POWERFUL LIFTING CAPACITY

LOW TARE WEIGHT

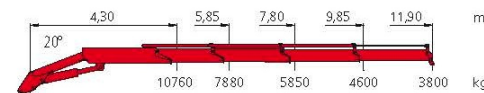
ADVANCED TECHNOLOGY



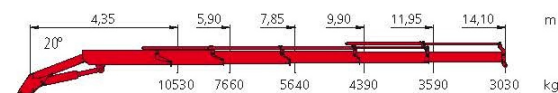
a2 7,95 m max. hydraulische Reichweite (Arm gestreckt) / max. outreach (horizontal position)



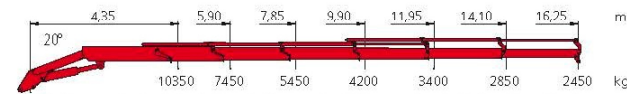
a3 10,00 m max. hydraulische Reichweite (Arm gestreckt) / max. outreach (horizontal position)



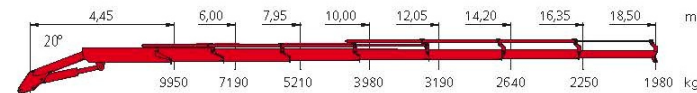
a4 12,05 m max. hydraulische Reichweite (Arm gestreckt) / max. outreach (horizontal position)



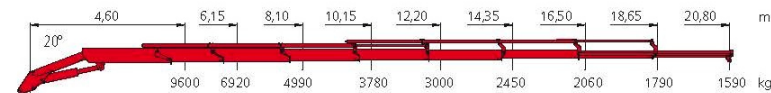
a5 14,25 m max. hydraulische Reichweite (Arm gestreckt) / max. outreach (horizontal position)



a6 16,40 m max. hydraulische Reichweite (Arm gestreckt) / max. outreach (horizontal position)



a7 18,65 m max. hydraulische Reichweite (Arm gestreckt) / max. outreach (horizontal position)

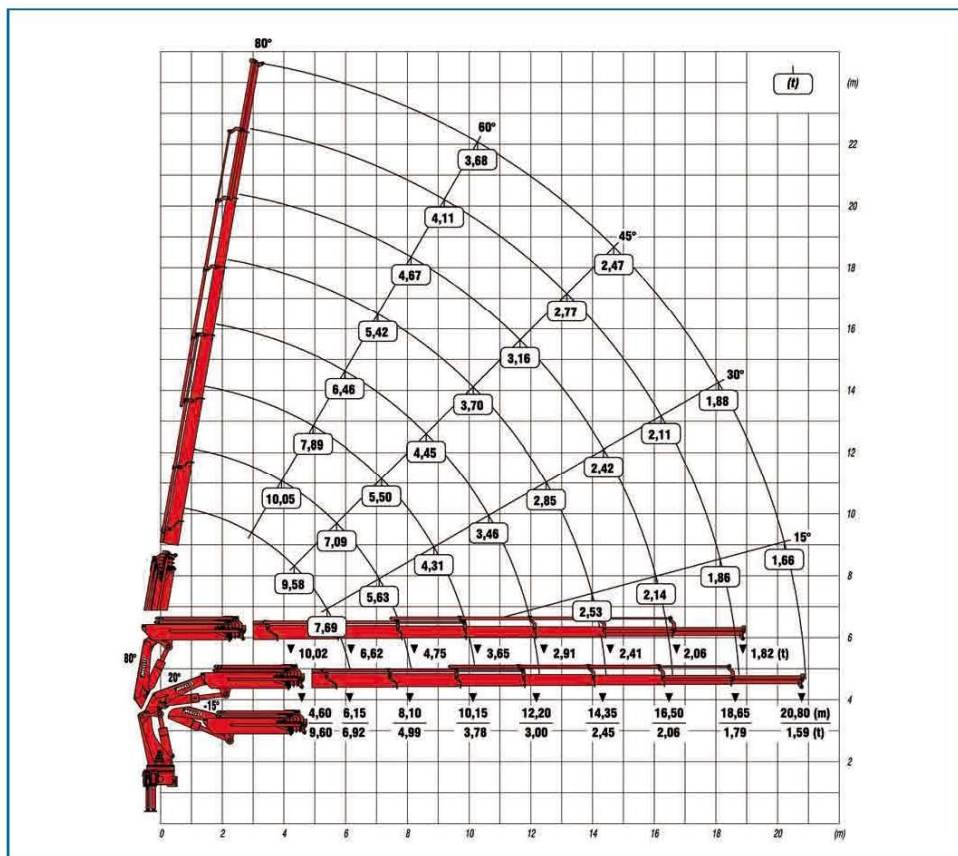


a8 20,95 m max. hydraulische Reichweite (Arm gestreckt) / max. outreach (horizontal position)

Hubarmstellung +20°. Alle Traglastangaben bis zur maximalen hydr. Reichweite gelten ohne Handstücke. Sämtliche Angaben gewissenhaft, jedoch unverbindlich. Konstruktionsänderungen vorbehalten.

Position of main boom +20°. All lifting capacities for max. hydr. outreach are to be understood excluding any manual extensions. All data given without obligation and subject to alteration without notice.

HLK 531 HP EN 12999 HC1 HD4/ B3 (bis/up ro 490 kNm)		a2	a3	a4	a5	a6	a7	a8
Technische Daten/technical data		Zweifach-Ausschub double extension	Dreifach-Ausschub triple extension	Vierfach-Ausschub quadruple extension	Fünffach-Ausschub quintuple extension	Sechsfach-Ausschub sixfold extension	Siebenfach-Ausschub sevenfold extension	Achtfach-Ausschub eightfold extension
Standard-Reichweite max.	m	7,95	10,00	12,05	14,25	16,40	18,55	20,95
Standard hydraulic outreach	m	7,95	10,00	12,05	14,25	16,40	18,55	20,95
Hydraulischer Ausschub (unter Last verfahrbar)	m	3,50	5,55	7,60	9,75	11,90	14,05	16,20
Hydraulic extension (extendable with load)	m	3,50	5,55	7,60	9,75	11,90	14,05	16,20
Höhe in Transportstellung / Grundgerät	m	2,49	2,49	2,49	2,49	2,49	2,52	2,59
Height in transport position	m	2,49	2,49	2,49	2,49	2,49	2,52	2,59
Kranbreite (Stützen eingeschoben), Standard	m	2,51	2,51	2,51	2,51	2,51	2,54	2,54
Width of crane-support legs retracted standard	m	2,51	2,51	2,51	2,51	2,51	2,54	2,54
Abstützweite Standard	m	7,80	7,80	7,80	7,80	7,80	7,80	7,80
Width between support legs (standard stabilizers)	m	7,80	7,80	7,80	7,80	7,80	7,80	7,80
Max. Betriebsdruck	bar	330	330	330	330	330	330	330
Max. working pressure	bar	330	330	330	330	330	330	330
Erforderliche Motorleistung	kW/PS	46/63	46/63	46/63	46/63	46/63	46/63	46/63
Power requirement of engine	kW/HP	46/63	46/63	46/63	46/63	46/63	46/63	46/63
Erforderliche Förderleistung der Pumpe	l/min	80	80	80	80	80	80	80
Recommended output of pump	l/min	80	80	80	80	80	80	80
Schwenkbereich	°	endlos	endlos	endlos	endlos	endlos	endlos	endlos
Slewing range	°	endless	endless	endless	endless	endless	endless	endless
Schwankmoment	1 Getriebe Nm	41000	41000	41000	41000	41000	41000	41000
Slewing torque	2 Getriebe Nm	56000	56000	56000	56000	56000	56000	56000
Ölbehälterinhalt	l	200	200	200	200	200	200	200
Capacity of oil tank	l	200	200	200	200	200	200	200
Eigengewicht einschließlich ausziehbarer Abstützung	ca. kg	4400	4635	4865	5100	5300	5495	5680
Dead weight incl. standard extendable stabilizers	approx. kg	4400	4635	4865	5100	5300	5495	5680
Platzbedarf (Einbaubreite) Grundgerät	mm	1330	1360	1360	1360	1360	1360	1440
Space required (depending on superstructure)	mm	1330	1360	1360	1360	1360	1360	1440
Platzbedarf (Einbaubreite) bei spez. Schlauchführ.	mm	1470	1470	1470	1470	1470	1470	1550
Space required incl. hose guide b1/b2	mm	1470	1470	1470	1470	1470	1470	1550



Fertigungstechnische Toleranzen müssen berücksichtigt werden.
 Manufacturing tolerances must be considered.
 Sämtliche Angaben sind gewissenhaft, jedoch unverbindlich. Konstruktionsänderungen vorbehalten.
 All data given without obligation and subject to alteration without notice.