

**Fahrzeug-Typ - Bezeichnung**

Volvo 3-Achs-LKW mit Ladekran
Fahrzeugtyp: HLK 531HP a5
Schadstoff: EURO6
Antriebsformel: 6x2
Leistung in kW/PS: 345/469
Kilometerstand: ca. 118105 km
Krantyp: HLK 531HP a5, **Krannr.:** 46-576

Fahrzeugnummer: 29078
Baujahr: 2021
Erstzulassung: 25.10.2021
Fahrgestellnr.:
Fahrzeugart: Gebrauchtfahrzeug
TÜV fällig: 10.2023, **SP fällig:** 04.2024
Kran UVV fällig:

Gebraucht wie besichtigt und unter Ausschluss jeder Gewährleistung
- Zwischenverkauf vorbehalten!
Alle Angaben ohne Gewähr – Irrtümer vorbehalten!

Ausstattung**Maße und Gewichte**

Gesamtgewicht:	27.000 kg
Leergewicht: ca.	0 kg
Nutzlast: ca.	0 kg
Breite Ladefläche: ca.	2.480 mm
Länge Ladefläche: ca.	6.300 mm

Die Nutzlast muss so aufgebracht sein, dass die zulässige Aufliegebelastung und die zulässigen Achslasten nicht überschritten werden.

Ausstattungsmerkmale:

- Elektrohydraulisch gelenkte Nachlaufachse,
- FH Globetrotter Fahrerhaus
- Radstand 5600 mm
- Abgasemissionen gem. Euro 6
- Dieselmotor 12,8 l, 469 PS/345 kW, 2.346 Nm
- I Shift AT2612F, automatisiertes 12 Gang Getriebe
- Liftbare Achse
- Fahrerkomfort Paket Superplus
- Standheizung Fahrerhaus, 2 kW
- Info und Mediapaket mit Navigation
- Luftfederung an Vorderachse(n)
- Drei Fahrhöhen für Luftfederung
- EBS, Elektronisches Bremssystem, Medium Paket
- 630 L Aluminiumtank rechts
- AdBlue Tank benutzbarer Inhalt 48 Liter
- VA Reifen 355/50R22.5
- AA Reifen 295/60R22.5
- NLA Reifen 355/50R22.5
- Nebenantrieb (schnell), getriebeseitig
- Arbeitsbeleuchtung seitlich hinten, 2x LED, weiß
- Zwei Arbeitsscheinwerfer hinten oben am FH
- 4 Scheinwerfer auf dem VOLVO DACHBÜGEL
- LED Rückleuchten
- FH Lackierung in RAL 7012 grau

Geschäftsführer:
Marion Sucko, Markus Hurdelhey
Amtsgericht Essen, HRB 7038
Ust-IdNr. DE 119 668 255
Steuer Nr. 111/5717/1133

Bankverbindungen:
National-Bank AG, Essen
(BLZ 360 200 30, Konto-Nr. 367 222)
IBAN DE 95 3602 0030 0000 3672 22
BIC NBAGDE3EXXX

Sparkasse Essen
(BLZ 360 501 05, Konto-Nr. 244 491)
IBAN DE02 3605 0105 0000 2444 91
BIC SPESDE3EXXX

Geno Bank Essen eG
(BLZ 360 604 88, Konto-Nr. 407 870 200)
IBAN DE24 3606 0488 0407 8702 00
BIC GENODEM1GBE

Ausstattung**1 Stck. MKG Ladekran HLK 531HP a6**

Funkfernsteuerung 4-fach, Typ Scanreco

Ausladung/max. Tragkraft (hydraulisch)

Hubarmstellung + 20°:

4,35m/10.350kg; 5,90m/7.450kg; 7,85m/5.450kg;

9,90m/4.200kg; 11,95m/3.400kg; 14,10m/2.850kg;

16,25m/2.450kg

Funkfernsteuerung in Kreuzhebel-Ausführung

Container-Pritschenaufbau in Niedrigbauweise

- kompl. Stahlbau in RAL 9011 grau gepulvert

- sichtbare Aufbauteile und Bordwände in RAL 7012

- 2 Paar Containerverriegelungen, ausziehbar auf

ca. 3 m zur Aufnahme von 20 Fuß Containern

- Stirnwand ca. 1.900 mm hoch mit ca. 9 mm

Verschleißsiebdruckplatte innen.

- **Innere Pritschenabmessungen:**

ca. 6.300 x 2.480 x 600/1.900 mm

- V2A Werkzeugkasten

Lieferbar ab: Mietfahrzeug - Verfügbarkeit nach Rücksprache

Geschäftsführer:

Marion Sucko, Markus Hurdelhey

Amtsgericht Essen, HRB 7038

Ust-IdNr. DE 119 668 255

Steuer Nr. 111/5717/1133

Bankverbindungen:

National-Bank AG, Essen

(BLZ 360 200 30, Konto-Nr. 367 222)

IBAN DE 95 3602 0030 0000 3672 22

BIC NBAGDE3EXXX

Sparkasse Essen

(BLZ 360 501 05, Konto-Nr. 244 491)

IBAN DE02 3605 0105 0000 2444 91

BIC SPESDE3EXXX

Geno Bank Essen eG

(BLZ 360 604 88, Konto-Nr. 407 870 200)

IBAN DE24 3606 0488 0407 8702 00

BIC GENODEM1GBE



ES-GE NUTZFAHRZEUGE GmbH

Seite 3 / 8



ES-GE Nutzfahrzeuge GmbH
www.es-ge.de +49 (0)201/6167-0



ES-GE Nutzfahrzeuge GmbH
www.es-ge.de +49 (0)201/6167-0



Geschäftsführer:
Marion Sucko, Markus Hurdelhey
Amtsgericht Essen, HRB 7038
Ust-IdNr. DE 119 668 255
Steuer Nr. 111/5717/1133

Bankverbindungen:
National-Bank AG, Essen
(BLZ 360 200 30, Konto-Nr. 367 222)
IBAN DE 95 3602 0030 0000 3672 22
BIC NBAGDE3EXXX

Sparkasse Essen
(BLZ 360 501 05, Konto-Nr. 244 491)
IBAN DE02 3605 0105 0000 2444 91
BIC SPESDE3EXXX

Geno Bank Essen eG
(BLZ 360 604 88, Konto-Nr. 407 870 200)
IBAN DE24 3606 0488 0407 8702 00
BIC GENODEM1GBE



ES-GE NUTZFAHRZEUGE GmbH

Seite 4 / 8



ES-GE Nutzfahrzeuge GmbH
www.es-ge.de +49 (0)201/6167-0



ES-GE Nutzfahrzeuge GmbH
www.es-ge.de +49 (0)201/6167-0



Geschäftsführer:
Marion Sucko, Markus Hurdelhey
Amtsgericht Essen, HRB 7038
Ust-IdNr. DE 119 668 255
Steuer Nr. 111/5717/1133

Bankverbindungen:
National-Bank AG, Essen
(BLZ 360 200 30, Konto-Nr. 367 222)
IBAN DE 95 3602 0030 0000 3672 22
BIC NBAGDE3EXXX

Sparkasse Essen
(BLZ 360 501 05, Konto-Nr. 244 491)
IBAN DE02 3605 0105 0000 2444 91
BIC SPESDE3EXXX

Geno Bank Essen eG
(BLZ 360 604 88, Konto-Nr. 407 870 200)
IBAN DE24 3606 0488 0407 8702 00
BIC GENODEM1GBE



ES-GE NUTZFAHRZEUGE GmbH

Seite 5 / 8



ES-GE Nutzfahrzeuge GmbH
www.es-ge.de +49 (0)201/6167-0



ES-GE Nutzfahrzeuge GmbH
www.es-ge.de +49 (0)201/6167-0



Geschäftsführer:
Marion Sucko, Markus Hurdelhey
Amtsgericht Essen, HRB 7038
Ust-IdNr. DE 119 668 255
Steuer Nr. 111/5717/1133

Bankverbindungen:
National-Bank AG, Essen
(BLZ 360 200 30, Konto-Nr. 367 222)
IBAN DE 95 3602 0030 0000 3672 22
BIC NBAGDE3EXXX

Sparkasse Essen
(BLZ 360 501 05, Konto-Nr. 244 491)
IBAN DE02 3605 0105 0000 2444 91
BIC SPESDE3EXXX

Geno Bank Essen eG
(BLZ 360 604 88, Konto-Nr. 407 870 200)
IBAN DE24 3606 0488 0407 8702 00
BIC GENODEM1GBE



ES-GE NUTZFAHRZEUGE GmbH

Seite 6 / 8



ES-GE Nutzfahrzeuge GmbH
www.es-ge.de +49 (0)201/6167-0



Geschäftsführer:
Marion Sucko, Markus Hurdelhey
Amtsgericht Essen, HRB 7038
Ust-IdNr. DE 119 668 255
Steuer Nr. 111/5717/1133

Bankverbindungen:
National-Bank AG, Essen
(BLZ 360 200 30, Konto-Nr. 367 222)
IBAN DE 95 3602 0030 0000 3672 22
BIC NBAGDE3EXXX

Sparkasse Essen
(BLZ 360 501 05, Konto-Nr. 244 491)
IBAN DE02 3605 0105 0000 2444 91
BIC SPESDE3EXXX

Geno Bank Essen eG
(BLZ 360 604 88, Konto-Nr. 407 870 200)
IBAN DE24 3606 0488 0407 8702 00
BIC GENODEM1GBE



LADEKRAN



TRUCK CRANE

AUSGEREIFTE KRANTECHNIK

STARK IN DER HUBKRAFT

LEICHT IM GEWICHT

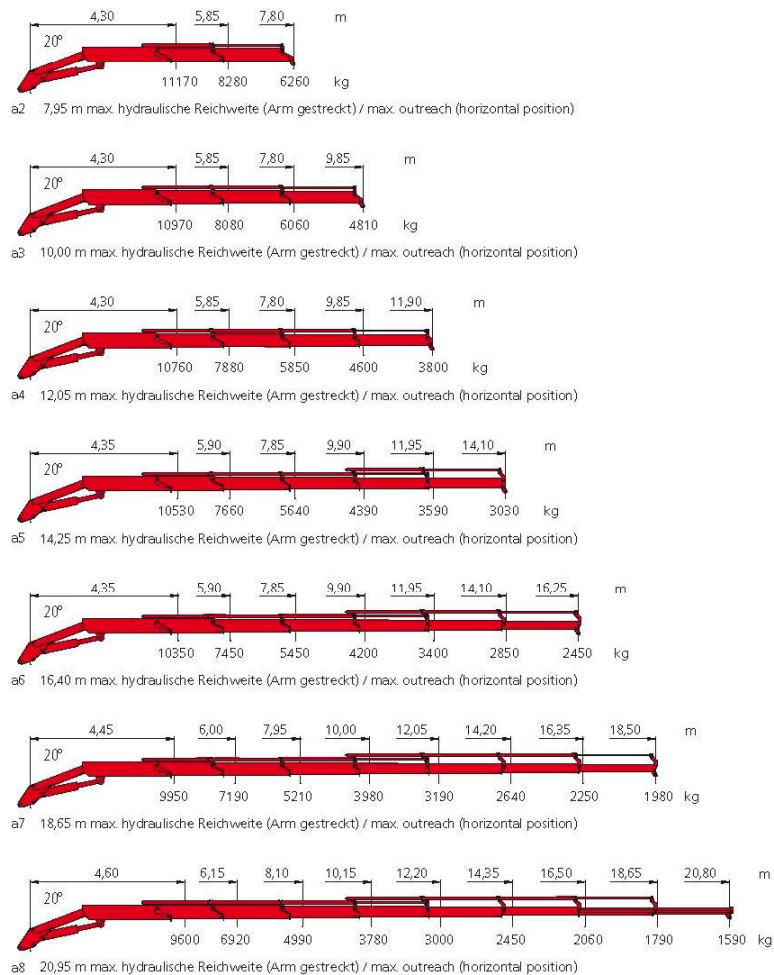
PERFEKT IM DETAIL

EXPERIENCED DESIGN

POWERFUL LIFTING CAPACITY

LOW TARE WEIGHT

ADVANCED TECHNOLOGY



Hubarmstellung +20°. Alle Traglastangaben bis zur maximalen hydr. Reichweite gelten ohne Handstücke. Sämtliche Angaben gewissenhaft, jedoch unverbindlich. Konstruktionsänderungen vorbehalten.

Position of main boom +20°. All lifting capacities for max. hydr. outreach are to be understood excluding any manual extensions. All data given without obligation and subject to alteration without notice.

Geschäftsführer:
Marion Sucko, Markus Hurdelhey
Amtsgericht Essen, HRB 7038
Ust-IdNr. DE 119 668 255
Steuer Nr. 111/5717/1133

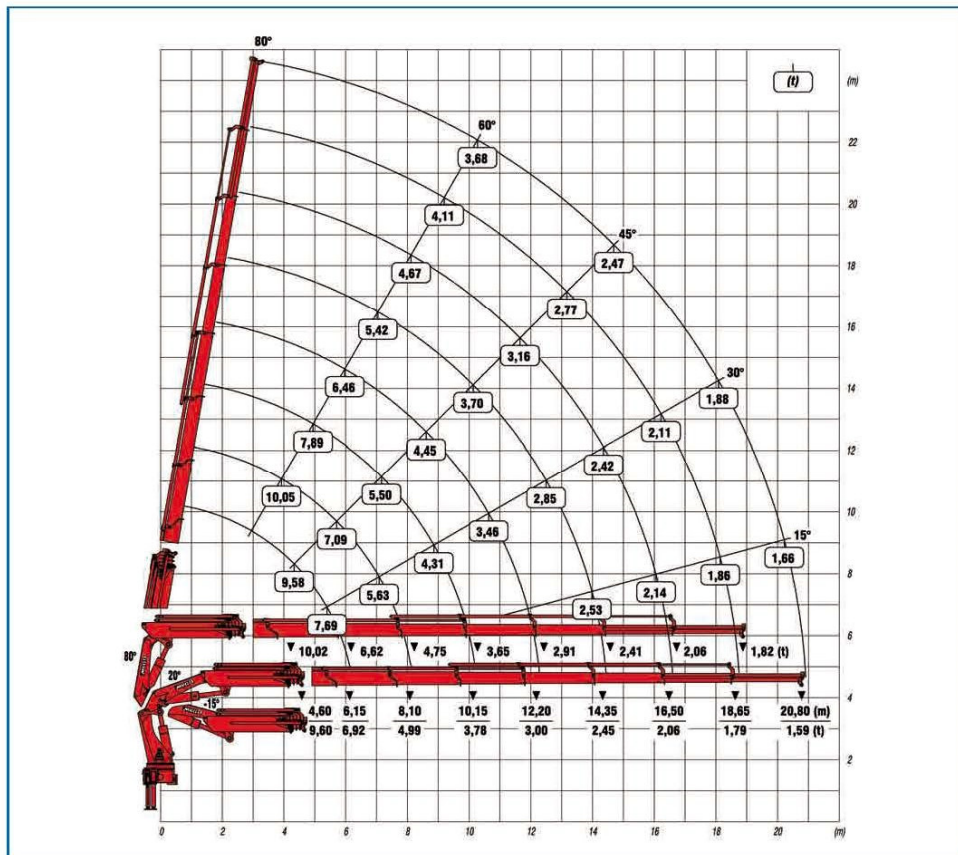
Bankverbindungen:
National-Bank AG, Essen
(BLZ 360 200 30, Konto-Nr. 367 222)
IBAN DE 95 3602 0030 0000 3672 22
BIC NBAGDE3EXXX

Sparkasse Essen
(BLZ 360 501 05, Konto-Nr. 244 491)
IBAN DE02 3605 0105 0000 2444 91
BIC SPESDE3EXXX

Geno Bank Essen eG
(BLZ 360 604 88, Konto-Nr. 407 870 200)
IBAN DE24 3606 0488 0407 8702 00
BIC GENODEM1GBE

HLK 531 HP EN 12999 HC1 HD4/ B3 (bis/up ro 490 kNm)

Technische Daten/technical data		a2	a3	a4	a5	a6	a7	a8
		Zweifach-Ausschub double extension	Dreifach-Ausschub triple extension	Vierfach-Ausschub quadruple extension	Fünffach-Ausschub quintuple extension	Sechsfach-Ausschub sixfold extension	Siebenfach-Ausschub sevenfold extension	Achtfach-Ausschub eightfold extension
Standard-Reichweite max. Standard hydraulic outreach	m	7,95	10,00	12,05	14,25	16,40	18,55	20,95
Hydraulischer Ausschub (unter Last verfahrbar) Hydraulic extension (extendable with load)	m	3,50	5,55	7,60	9,75	11,90	14,05	16,20
Höhe in Transportstellung / Grundgerät Height in transport position	m	2,49	2,49	2,49	2,49	2,49	2,52	2,59
Kranbreite (Stützen eingeschoben), Standard Width of crane-support legs retracted standard	m	2,51	2,51	2,51	2,51	2,51	2,54	2,54
Abstützweite Standard Width between support legs (standard stabilizers)	m	7,80	7,80	7,80	7,80	7,80	7,80	7,80
Max. Betriebsdruck Max. working pressure	bar	330	330	330	330	330	330	330
Erforderliche Motorleistung Power requirement of engine	kW/PS	46/63	46/63	46/63	46/63	46/63	46/63	46/63
Erforderliche Förderleistung der Pumpe Recommended output of pump	l/min	80	80	80	80	80	80	80
Schwenkbereich Slewing range	°	endlos endless	endlos endless	endlos endless	endlos endless	endlos endless	endlos endless	endlos endless
Schwankmoment Slewing torque	1 Getriebe Nm 2 Getriebe Nm	41000 56000	41000 56000	41000 56000	41000 56000	41000 56000	41000 56000	41000 56000
Ölbehälterinhalt Capacity of oil tank	l	200	200	200	200	200	200	200
Eigengewicht einschließlich ausziehbarer Abstützung Dead weight incl. standard extendable stabilizers	ca. kg approx. kg	4400	4635	4865	5100	5300	5495	5680
Platzbedarf (Einbaubreite) Grundgerät Space required (depending on superstructure)	mm	1330	1360	1360	1360	1360	1360	1440
Platzbedarf (Einbaubreite) bei spez. Schlauchführ. Space required incl. hose guide b1/b2	mm	1470	1470	1470	1470	1470	1470	1550



Fertigungstechnische Toleranzen müssen berücksichtigt werden.
 Manufacturing tolerances must be considered.
 Sämtliche Angaben sind gewissenhaft, jedoch unverbindlich. Konstruktionsänderungen vorbehalten.
 All data given without obligation and subject to alteration without notice.

Geschäftsführer:
 Marion Sucko, Markus Hurdelhey
 Amtsgericht Essen, HRB 7038
 Ust-IdNr. DE 119 668 255
 Steuer Nr. 111/5717/1133

Bankverbindungen:
 National-Bank AG, Essen
 (BLZ 360 200 30, Konto-Nr. 367 222)
 IBAN DE 95 3602 0030 0000 3672 22
 BIC NBAGDE3EXXX

Sparkasse Essen
 (BLZ 360 501 05, Konto-Nr. 244 491)
 IBAN DE02 3605 0105 0000 2444 91
 BIC SPESDE3EXXX

Geno Bank Essen eG
 (BLZ 360 604 88, Konto-Nr. 407 870 200)
 IBAN DE24 3606 0488 0407 8702 00
 BIC GENODEM1GBE