

Ausstattung

Zwischenverkauf vorbehalten - Alle Angaben ohne Gewähr - Irrtümer vorbehalten

**29481: 1 Stck. Volvo 3-Achs-LKW FH 460 CHH-LOW 6x2
mit Pritschenaufbau und MKG Ladekran HLK 531HP a5**

Einsatz

für gute Straßen, Fernverkehr
Topographie überwiegend flach
Umgebungstemperatur bis +40°C, bei mehr als +40°C max. 25 h/Jahr
Umgebungstemperatur bis -25°C, unter -25°C max. 25 h/Jahr
Schwerpunkthöhe (Aufbau und Last) ca. 1 - 1,5 m über Rahmenoberkante
Saubere Straßen, max. 10% verschmutzt
Pritschenfahrgestell ohne Vorbereitungen
Gesamtzuggewicht, technisch: 70 t (Zuglast der AHK beachten!)
Fzg. für Pritschen-/Planen-/Plateauaufbau
Fzg. für Kran hinten, fest montiert
Rückspiegel für Aufbaubreite 2600 mm.

Hauptkomponenten

Neues Modell
Fahrgestellhöhe: LOW (niedrig),
Elektrohydraulisch gelenkte Nachlaufachse, einzelbereift
Globetrotter-Sicherheitsfahrerhaus FH
Radstand 5600 mm
Abgasemissionen gem. Euro 6, mit SCR, Partikelfilter und Abgasrückführung
Euro 6 Emissionsstufe
Dieselmotor 12,8 l, 469 PS/345 kW, 2.346 Nm
Volvo Engine Brake+ (VEB+). Bremsleistung 375 kW/510 PS (D13K), 380 kW/ 517 PS (TURBO-TC)
oder 500 kW/ 680 PS (D16K). Erfüllt ADR-Bremsvorschriften
I-Shift AT2612F, autom. 12-Gang Getriebe (Direktgang),
max. Eingangsdrehmoment: 2.652 Nm
Liftbare Achse
Hinterachse RSS1370A, einfach übersetzt, 13 t Achslast, GZG 70 t
AA-Reifen 295/60R22.5
Antriebsachsübersetzung 2,47 : 1
Diesel-Kraftstoff

Ausrüstungspakete

Fahrercomfort-Paket Superplus
Dachfenster und Notausstieg, elektrisch zu öffnen (getöntes Glas)
Innere Sonnenblende, elektrisches Rollo
Lenkradeinstellung, in Höhe und Neigung mit zusätzlicher Lenkwellenverstellung
(dadurch besonders großer Einstellbereich)
Jeweils zwei Armlehnen an Fahrer- und Beifahrersitz
Seitliche Sonnenblende, beidseitig

ES-GE Nutzfahrzeuge GmbH
Telefon: +49 (0) 201 / 61 67-0
www.es-ge.de

Heegstraße 6-8 45356 Essen
Telefax: +49 (0) 201 / 61 67-161
info@es-ge.de

Klimaanlage mit automatischer Temperaturregelung, Sonnensensor, Nebelsensor, Sensor für Luftqualität und Aktiv-Kohle-Filter
Lederlenkrad
Fach unter Armaturentafel mit Schublade
Armlehnen mit Leder bezogen
Handgriff für Einstieg, Leder
Ruhepaket FH, zwei Betten
Innenbeleuchtung mit Dimmer und rote Nachtbeleuchtung
Standheizung Fahrerhaus, 2 kW
Schaltkonsole (Luxus) an Liege (Innenlicht, Standheizung/-Klima, Dachluke, Türverriegelung, Wecker, Fensterheber und Radio)
Kühlbox mit Gefrierfach 33 L unter Liege
Untere Liege, klappbar, 2000x815/740/660 mm (mitte, oben, unten) mit Sicherheitsnetz
Obere Liege, 700x1900 mm, klappbar und höhenverstellbar, mit Sicherheitsnetz
Staufächer hinten/oben, Inhalt: 154 l (60 l bei FM/FMX mit kurzer Kabine)
Matratzenauflage Basic (20 mm)
Flaschenhalter vorne und hinten
Info- und Mediapaket mit Navigation
Instrumente High mit digitalem, volldynamischem Fahrerinformationsdisplay, 4 Ansichten wählbar, mit Verkehrsschilderkennung (in Verbindung mit LSS-DW (Spurhalteassistent)).
Größe: 12 Zoll mit Chromumrandung
Zweites Fahrer-Info-Display, 9"-Touch-Farbdisplay
8 Lautsprecher: 4 in Armaturenbrett, je 1 in den Türen und 2 im Schlafabteil

Fahrgestell

Dual Batterie-System: ein Batterieblock für Kabine/sonst. Verbraucher und ein Starter-Batterieblock
Luftfederung an Vorderachse(n)
Hub an Luftfederung Vorderachse: Basis (mehr Bodenfreiheit, geringerer Hubweg)
Vorderachslast max. 8,0 t (technisch)
Stabilisator vorne, steif
Normaler Verstellbereich, Luftfederung hinten
Hinterachslast max. 19 t (technisch)
Stabilisator hinten verstärkt.
Achslastbegrenzer 11,5 t
Erste Nachlaufachse 7,5 t
Drei Fahrhöhen für Luftfederung
Lenkhilfspumpe mit variablem Durchfluss
Scheibenbremsen, massive Scheiben vorn
EBS, Elektronisches Bremssystem, Medium-Paket
Luftfederung hinten.
Rahmenprofilhöhe 266 mm
Rahmenstärke 8,0 mm
Innenrahmen vom Getriebequerträger bis Rahmenende
Batteriekasten links
Gel-Batterien, 2 x 210 Ah
Batterieanzeige im Display (Volt, Ampere und Batteriestatus mit Warnfunktion).
Nur möglich bei Fahrzeugen mit Standheizung und/oder Standklimaanlage)

ES-GE Nutzfahrzeuge GmbH

Telefon: +49 (0) 201 / 61 67-0

www.es-ge.de

Heegstraße 6-8 45356 Essen

Telefax: +49 (0) 201 / 61 67-161

info@es-ge.de

Batteriepulsgerät
Hauptschalter mit Fernbedienung
630 L Aluminiumtank rechts, D-form, 560 mm hoch, 2030 mm lang
Kraftstofftank, normale Bodenfreiheit
AdBlue Tank benutzbarer Inhalt 48 Liter
AD-BLUE Tankposition rechts
Tankdeckel abschließbar.
Tankfüllstutzen, Überschwappschutz
Auspuffrichtung nach hinten
Hitzeschild Standard
2 Unterlegkeile, faltbar
Unterlegkeil(e) Position vorne
Markierungsleuchten hinten und seitlich (mit Blinkerfunktion).
Anhängertraverse zentral montiert
Anhängertraverse mit D-wert = 190 kN für G-150/G-260 Lochbild
Anhängertraverse zu Rahmenende 85 mm
Rahmenende gerade
Rahmenlänge hinten 3295 mm, von Antriebsachse/1.Antriebsachse gemessen
Anhängerkupplung Ringfeder RF4040A G-150 (D-Wert/max. Anhängelast beachten!)
Eine Abschleppvorrichtung, vorn
Elektr. Anschluss für Auflieger/Anhänger, 15-polig (ADR möglich)
Anhänger-/ Aufliegeranschluß nach EU-Standard
Anhängeranschlüsse links hinten
Stationäre Anhängerbremse (aktiv bis 7 km/h)
Automatische Impuls-Streckbremse zur Vermeidung des Klappmessereffekts
Unterfahrschutz hinten, Aluminium, fest (gem. EC R58-3)
Unterfahrschutz, hinten, montiert (erforderlich für Standard-Fahrzeugüberführung auf eigener Achse)
Überführungskotflügel
Extra Lufttank
Luftkessel Aluminium
Konturmarkierungen Unterfahrschutz, rot
LED-Rückleuchten
Bremslichter mit Notbrems-Blinkfolge
Rahmenabdeckung am hinteren Rahmenende (scharfe Kanten geschützt)

Räder und Reifen

Stahlfelgen
VA-Reifen 355/50R22.5
Continental, Ecoplus HS3 XL
Rollwiderstandsklasse: C, Lenkachse
AA-Reifen 295/60R22.5
Continental, Hybrid HD3
Rollwiderstandsklasse: C, Antriebsachse
NLA-Reifen 355/50R22.5
Continental, Ecoplus HS3 XL
Rollwiderstandsklasse: C, Nachlaufsachse
Ohne Ersatzrad

ES-GE Nutzfahrzeuge GmbH

Telefon: +49 (0) 201 / 61 67-0

www.es-ge.de

Heegstraße 6-8 45356 Essen

Telefax: +49 (0) 201 / 61 67-161

info@es-ge.de

Ohne Ersatzradhalter
Wagenheber 12 t, Höhe 180-315 mm, Hebeweg 95 mm.
Kleiner Werkzeugsatz

Antriebsstrang - Ausrüstung

Schalter für Nebenantrieb
Entlüftungspumpe mechanisch
Onboard-Diagnose Stufe E
Getriebe-/I-Shift-Bedienung über Bedieneinheit am Fahrersitz
Manuelle Schaltung im Automatikmodus möglich (inkl. Kickdownfunktion)
Nebenantriebsfunktionen für I-Shift, erweitert
Getriebeölkühler, hohe Leistung, Luft/Öl
Luftkompressor 2-Zyl., 1100 l/min., für Fahrzeuge/Kombinationen mit erhöhtem Luftbedarf.
Druckluftkompressor ohne Kupplung
Luftansaugung hoch
Zusätzlicher Feinfilter im Luftansaugsystem.
Lichtmaschine 150A/4200W
Außengeräusche nach ECE R51.03 Phase 2, mit Lärmarm-Zertifikat und L-Schild
Geschlossene Kurbelgehäuseentlüftung
Standardgetriebe
Doppelter Kraftstofffilter am Motor, groß für schlechte Kraftstoffqualität bspw. in Osteuropa und außerhalb Europas, mit Wasserabscheider
Nebenantrieb (schnell), getriebeseitig, Anschluß: 1 DIN hinten für Pumpe
NA am Getriebe, Leistung max. 600 Nm
I-Shift Fahrmodus: Standard, Performance und Economy
Autoreturn in Economy-Modus
Eco-Cruise-Control (Tempomat); inklusive Bremstempomat

Fahrerhaus innen, Fahren

Radioempfang: AM/FM und DAB/DAB+ (analog & digital)
USB-Anschluß, 3-fach
DPF Regeneration über Schalter (3 Stufen) Reg. autom. beginnen, manuell deaktivieren/aktivieren
Linkslenkung
Fahrer-Airbag im Lenkrad.
Digitaler Tachograph 4.0, Generation 2
Geschwindigkeitsbegrenzer 90 km/h.
Geschwindigkeitsbegr. individuell einstellbar
Armaturenbrettfarbe bei FH: Progressive in Dark-Skylark, Robust/Dynamic in blue-grey.
Elektronisches Stabilitätsprogramm (ESP), Basis für Solofahrzeuge und Kombinationen mit normalen Lastschwerpunkt (beladen) und Sattelzüge mit ABS/EBS Trailer.
Abstandsregeltempomat (ACC) mit Kollisionswarnung und Notbremsfunktion
Spurhalteassistent
Wegfahrsperrung, Transponder im Schlüssel
Zusatz-Verstärker, 400 W, 8 Kanäle mit Subwoofer
Extra DIN-Schacht, Frontablage
Rückfahralarm
Vorbereitung für OBU (Mautgerät, Toll Collect)

ES-GE Nutzfahrzeuge GmbH

Telefon: +49 (0) 201 / 61 67-0

www.es-ge.de

Heegstraße 6-8 45356 Essen

Telefax: +49 (0) 201 / 61 67-161

info@es-ge.de

Ladungs-/ Achslastanzeige im Fahrzeugdisplay. Zeigt Achsdruck, Ladungsgewicht und Gesamtgewicht des Fahrzeugs und Anhänger/Auflieger. Bitte Einschränkungen bei stahlgefederten Achsen und Anhängern mit konventionellem Bremssystem beachten.

Warnweste

Erste-Hilfe-Satz für Deutschland

Warnlampe

Ersatzglühlampen (nicht LED) und -sicherungen

Publikationen Deutsch

1. Optionale Displaysprache: Deutsch

2. Optionale Displaysprache: Französisch

Mit Schreibbrett fürs Lenkrad.

Assistenz- und Notrufservice mit Sprachkanal

Fahrerhaus innen, Wohnen

Ausstattung Robust: Sitze in Textil und Vinyl (blau/Raven) mit Innenausstattung in Vinyl grau

Fahrersitz Komfort, luftgefedert, beheizt, Gurt im Sitz

Sicherheitsgurte schwarz

Beifahrersitz Standard, fest

2 Gummifußmatten

Schaumstoff-Komfort-Matratze für Liege unten, hart

I-ParkCool (Integrierte Standklimaanlage mit automatischer Temperaturregelung)

Stauraum unter der Liege

Zwei flexible Leselampen

Schmink/Rasierspiegel

Fahrerhausisolierung verstärkt

Lärmisolierung FH-Globetrotter Kabine

Zusatzisolierung in Staukästen (unter Bett und Deckel)

Scheiben getönt

Fahrerhaus - Außen

Lackierungsniveau Erweitert 2: Kühlergrill und zusätzliche Teile in Fahrerhausfarbe (Stoßfänger,

Spiegelgehäuse, Türgriff Einstieg und Sonnenblende).

Fhs. Rot, ähnlich RAL3002

Türfenster, Glas gehärtet

Zentralverriegelung mit Fernbedienung am Schlüssel

Stoßfänger, Kunststoff

Unterfahrschutz vorne

Insektenschutz vor dem Kühler. Ein Netz vor dem Kühler.

Manuelle Kippvorrichtung für das Fahrerhaus

Kabinenfederung vorn: mechanisch

Kabinenfederung hinten: Luft

Verschließbare Frontklappe

Beheizte und elektr. verstellbare Rückspiegel, Weitwinkelspiegel beidseitig,

Rampenspiegel auf Beifahrerseite.

Frontspiegel

Sonnenblende außen

Halogen-Hauptscheinwerfer

ES-GE Nutzfahrzeuge GmbH

Telefon: +49 (0) 201 / 61 67-0

www.es-ge.de

Heegstraße 6-8 45356 Essen

Telefax: +49 (0) 201 / 61 67-161

info@es-ge.de

Automatische Lichtumschaltung zw. Tagfahr- u. Abblendlicht
Scheinwerfer mit Leuchtweitenregelung
Tagesfahrlicht LED, "V-Licht"
LED-Nebelscheinwerfer, vorn
Statisches LED-Abbiegelicht
Zwei LED-Rundumkennleuchten (orange), montiert auf Fahrerhausdach vorn
Durchführung Fahrerhausdach, beidseitig.
Verkabelung für Scheinwerfer auf dem Dach, max 280 W
Beleuchtung Dach-/Globetrotterschild, Schalter beigelegt und nicht angeschlossen.
Weiß-transparente Beklebung mit UCABSIGN.
Jericho-Horn / Druckluftfanfare (einfach, frontmontiert)
Dachantenne und Vorbereitung für CB-Funk
Dachbogen für Zubehör, vorne und hinten
Staufach unter Fahrerhaus, links
Embleme/Typbezeichnung ab Werk montiert.
Emissionstypschild (Euro...)
L-Schild (lärmarme Fahrzeuge gem. EU-96)

Aufbau / Aufbauvorbereitung

Schalter für Aufbaufunktionen
Arbeitsbeleuchtung seitlich hinten, 2x LED, weiß
Vorbereitung für Arbeitsbeleuchtung am Fahrgestell (Schalter und Verkabelung)
Zwei Arbeitsscheinwerfer hinten oben am Fahrerhaus, LED weiß
Elektr.-Schnittstelle für Aufbau mit Body-Builder-Modul im Fahrerhaus
3x 7-poliger Anschluss für Aufbau
Anhängerererkennung mit LED-Sensor
Aufbaubefestigungen vorne, halbsteifer Aufbau (Koffer, Curtainsider)
Lochbild für Aufbau, verwindungsweich/halbweich, Beispiel Pritsche
Zwei freie Zusatzkippschalter im Armaturenbrett, frei positionierbar/programmierbar,
zusätzlich vier verkabelte Kippschalterplätze

Service

Assistenzschalter, Mikrofon, Volvo Action Service*
Telematik-Gateway mit 4G*
Monatliches Abonnement, Dynafleet Fuel & Environment*
Monatliches Abonnement, Dynafleet Driver Times*
Monatliches Abonnement, Dynafleet Positioning*
Monatliches Abonnement, Dynafleet GPS Positioning + Service (Abfrage jede Minute)*
Vorbereitung, Anschluss für fremde FMS-Systeme
My Truck App (Vorausbezahlt für 2 Jahre)

Zusätzliches

Licht- und Signalverordnung gem. ECE R48
Maße und Gewichte gemäß 1230/2012
Bremszertifikat gem. ECE R13-11
Überstehende Teile gemäß ECE R61
Prüfung auf gesetzliche Konformität
Genehmigungsart: EU-Gesamtbetriebserlaubnis

ES-GE Nutzfahrzeuge GmbH

Telefon: +49 (0) 201 / 61 67-0

www.es-ge.de

Heegstraße 6-8 45356 Essen

Telefax: +49 (0) 201 / 61 67-161

info@es-ge.de

Teilweiser Rostschutz für Transport
Überführungskosten, Deutschland

Eigene Werkstatt

Achsvermessung 3-Achser
Ausl.paket: Innen- + Außenreinigung + Kennzeichenträger montieren
Tachograph personalisieren, 4.0
Stabo XM3003 Schacht oben, bei Vorbereitung ab Werk
4 Scheinwerfer auf dem VOLVO DACHBÜGEL ES-GE
Programmierung Totalabsenkung NBA Start Stop
Abbiegeassistent rechts mit technischer Abnahme
Feinstaubplakette
Globetrotterbeleuchtung aktivieren

Passend mit:

1 Stck. Container-Pritschenaufbau in Niedrigbauweise

- Hilfsrahmen im Modulbauweise, Höhe ca. 180 mm, Stahlboden mittig, an den Außenseiten ca. 30 mm starker Siebdruckboden
- seitlich angesetzte Stahlquerträger im Abstand von 416 mm für hohe Punktlasten
- Hilfsrahmen nach den Aufbaurichtlinien des Fahrzeugherstellers für die Heckmontage eines MKG HLK 531 SHP a5
- Suer-Außenrahmen nach Vorgabe mit Verzurrösen im Abstand von ca. 250 mm und Stapleranfahrschutz aus Flachstahl
- kompl. Stahlbau gesandstrahlt, tauchgrundiert und in novagrau gepulvert, sichtbare Aufbauteile des Pritschenaufbaues und die Bordwände werden einfarbig in RAL lackiert.
- seitlicher Schichtholzbohlenboden ca. 30 mm, mittiges Modul grau besandet
- 2 Paar Containerverriegelungen, ausziehbar auf ca. 3.000 mm zur Aufnahme von 20 Fuß Containern
- Stirnwand ca. 1.900 mm hoch, mit ca. 9 mm Verschleißsiebdruckplatte innen. Feststehende Rückwand, ca. 600 mm hoch, seitliche Bordwände ca. 600 mm hoch, zweimal durch Kinnegrip K20 Rungen unterteilt, vordere Eckrungen bündig mit der Stirnwand. Hintere Eckrungen feststehend und bündig.
- Kotflügel, SSV und SML sind kein Werkslieferumfang und somit nicht am Fahrgestell vorhanden
- 4 Warntafeln mit Beleuchtung, ausziehbar auf ca. 3.000 mm.
- Incl. Inbetriebnahme, TÜV- und UVV-Abnahme laut Ihrer Spezifikation
- Volvo Parametrierung Seitens der Fa. Volvo, Anbindung von unserer Seite

Innere Pritschenabmessungen: ca. 6.300 x 2.480 x 1.800 mm

Montage der vorderen Zusatzabstützung und des Ladekranes am Fahrzeugheck,
Montage Hydrauliktank seitlich am Fahrgestell, Verrohrung Ladekran und
Zusatzabstützung, Ölfüllung, Inbetriebnahme incl. Einstellung mit anschl. UVV-Abnahme.

Incl. versetzen von Batteriekasten und Kraftstofftank

ES-GE Nutzfahrzeuge GmbH
Telefon: +49 (0) 201 / 61 67-0
www.es-ge.de

Heegstraße 6-8 45356 Essen
Telefax: +49 (0) 201 / 61 67-161
info@es-ge.de

Incl. Sonderwünsche:

- Stirnwand mit ca. 9 mm Siebdruckplatte auf der Innenseite
- Oberhalb der Stirnwand ein Rundrohrbügel, schraubbar, zur Schlupfablage vorsehen, Lackierung in Aufbaufarbe
- Schwenkbarer Kettenkasten
- Einmal Planenabdeckung für den oberen Kettenkasten
- Montage der beigeestellten Doppel-Halterungen für die Abstützplatten jeweils einmal rechts und links
- In der hinteren rechten und linken Bordwand jeweils einen versenkten Klapptritt vorsehen
- Mehrpreis, LAXO – Containerverriegelungen zu konventionellen Jost oder Schneider – Verriegelung
- Vorne im Abstützbereich mit zusätzlicher Bordwandteilung
- Nur Halter für steckbare Rundumkennleuchte am Heck, über Licht geschaltet
- steckbare LED-Rundumleuchte
- Lieferung und Montage von einer V2A Werkzeugkiste, ca. 1.200x500x500 mm, seitlich rechts zwischen den Achsen
- Je einen Scheinwerfer links u. rechts an der Seite zur Abstützfeldausleuchtung, bei vorh. Schalter im Fahrerhaus
- Je zwei LED-Arbeitsscheinwerfer an der Stirnwand und am Heck zum Anhänger, bei vorh. Schalter im Fahrerhaus
- 3 Paar Thiele – Ösen unterhalb des Außenrahmens
- Sollen der Außenrahmen und die Stirn- bzw. Heckwandstützen im Bordwand-Farbtönen lackiert werden, müssen diese umlackiert werden
- Hinterachskotflügel nachrüsten
- Seitliche Schutzvorrichtung wird nachgerüstet (nach Bedarf)
- Tank weiter raussetzen, da sonst keine Zugänglichkeit zum Tank-Einfüllstutzen gewährleistet ist
- Hintere Containerverriegelung bei Radstand ca. 5.600 mm, flachere Bauweise, da kein ausreichender Freigang vorhanden ist
- Teilweiser Entfall der SSV, dafür zwei V2A – Werkzeugkisten, ca. 600x500x500 mm, seitlich links, Mehrpreis

Dazu passend:

1 Stck. MKG Ladekran HLK 531HP a5

Grundgerät mit Hub- und Knickarm, hydr. Fünffachausschub
max. Reichweite gestreckt 14,25 m inkl. Warnhupe

Hubmoment 490,00 kNm

Einstufung HC1 HD4/B3 nach EN12999:2011 in CE-Ausführung

Herstellereklärung

Lasthalteventile an Hub-, Knick- und Ausschubzylinder

Kugeldrehkranz, Schwenkbereich endlos mit Lasthalteventil

Schwenkmoment 41.000 Nm

Doppeltes Kniehebelsystem

Wartungsarmes Ausschubsystem

Stabilitäts- und gewichtsoptimierter Knickarm aus 8-Kant Profilen

ES-GE Nutzfahrzeuge GmbH

Telefon: +49 (0) 201 / 61 67-0

www.es-ge.de

Heegstraße 6-8 45356 Essen

Telefax: +49 (0) 201 / 61 67-161

info@es-ge.de

Abstützweite (b1) 7,80 m
Umschaltventil Abstützungen, beidseitig bedienbar
LED-Warnleuchten auf den Abstützungen
Motor Start-Stop mit Gasverstellung am Kran und Funk bedienbar
Geometrieüberwachung
ALG - Automatische, lastabhängige Geschwindigkeitskontrolle, zur Unterdrückung auftretender Schwingungen im Auslegersystem
Elektronisches HP mit automatischer Umschaltung
Danfoss-Steuerventil
Load-Sensing Steuerung
Dosenlibelle auf beiden Seiten
15° überstreckbarer Knickarm
Libelle an allen Bedienständen
Alle Zylinder hydraulisch doppelwirkend
Sicherheitslasthaken
Teleskop-Ausschubrohre mit kathodischer Tauchlackierung (KTL) schwarz für optimale Gleiteigenschaften
Hochdruckfilter eingebaut und verrohrt

Ausladung/ Traglast: 4,35m/ 10530kg; 5,90m/ 7660kg; 7,85m/ 5640kg; 9,90m/ 4390kg; 11,95m/ 3590kg; 14,10m/ 3030kg
Hubarmstellung + 20°

Abstützkomponenten

2 5543840 Abstützungen seitl. hydr. ausfahrbar 1 Stück
mit innenliegenden Hydraulikschläuchen

3 5543707 10° schwenkbare Abstützteller 1 Stück

4 5513017 Zusatzabstützung mit 2 Direktabstützzyindern 1 Stück
seitlich hydraulisch ausfahrbar in flacher Ausführung zur Montage
im Hilfsrahmen inkl. Standsicherheitsüberwachung ACS3

Steuerungs- und Sicherheitssysteme

5 5543708 Elektronisches Kranmanagementsystem 1 Stück
ACS3

Stufenlose Überwachung der Abstützweiten, rechte und linke Kranseite können unabhängig voneinander in jede Position gefahren werden.

Das Rechnersystem erkennt diese und regelt in Abhängigkeit die Hubleistung.

- Abstützungen senkrecht haben immer Bodenkontakt
- inkl. Display mit Anzeige aller relevanten Krandaten (beidseitig an den Abstützungen)
- inkl. c8 schwenkwinkelabhängige Hubmomentbegrenzung
- Einstellbare Schwenkbegrenzung für einen Sektor
- Hubarmfreischaltung über die Ladefläche, ohne Abstützungen
- integriertes Diagnosesystem
- Standard-Elektrik 24 Volt

ES-GE Nutzfahrzeuge GmbH

Telefon: +49 (0) 201 / 61 67-0

www.es-ge.de

Heegstraße 6-8 45356 Essen

Telefax: +49 (0) 201 / 61 67-161

info@es-ge.de

6 5513104 ACS3 Plus zuschaltbar 1 Stück

optimierte Kranauslastung durch Erfassung der Fahrzeugneigungsgrenzen

Nur bei Fahrzeugen mit heckseitig aufgebautem Kran, es sei denn, das Fahrzeug ist mit einer Blattfederung ausgestattet, dann ist eine frontseitige Montage möglich (nach Prüfung).

Voraussetzung für den Betrieb des ACS3 Plus ist, dass das Fahrzeug bei Inbetriebnahme des Kranes waagrecht steht.

7 5543778 Funkfernsteuerung 4-fach, Typ Scanreco 1 Stück

bestehend aus Sender mit Kreuzhebelsteuerung. Empfänger, Ladegerät mit 2 Akkus, Verbindungskabel für alternativen Kabelbetrieb, automatische Frequenzsuche bei Inbetriebnahme,

Notaus-Magnetventil, Tragegurt, Geschwindigkeitsstufen wählbar.

8 5543284 Zweites Schwenkgetriebe 1 Stück

zur Erhöhung des Schwenkmomentes um 12.000 Nm

Zusatzausstattung

9 5543273 Sonderlackierung in RAL 9005 schwarz

Achtung! RAL-Leuchtfarben nicht lieferbar.

10 5543254 Befestigungsmaterial 8-fach 1 Stück

bestehend aus acht Gewindestangen, 32 Muttern, acht Bridenplatten und acht Anschweißklötzen

11 5543278 Mehrpreis für größeren Öltank 300 ltr. 1 Stück

Tank nicht am Kran montiert

12 5543298 Ölabsperrhahn 1 Stück

13 5543282 20 Ltr. Hydrauliköl 15 Stück

14 5544082 Ölkühler am Kran montiert 1 Stück

15 5543257 LED-Arbeitsscheinwerfer 40W 1 Stück

am Hubarm oder Hochsitz montiert

16 5505308 Hydraulikverstellpumpe 1 Stück

Typ Bosch-Rexroth 107 ltr. für Nebenabtrieb direkt anflanschbar

17 5505317 Abstützplatte 600 x 600 x 60 mm 4 Stück

Belastung 25,0 t, Eigengewicht 20,3 kg

ES-GE Nutzfahrzeuge GmbH

Telefon: +49 (0) 201 / 61 67-0

www.es-ge.de

Heegstraße 6-8 45356 Essen

Telefax: +49 (0) 201 / 61 67-161

info@es-ge.de

18 5505322 Halter in Edelstahl Ausführung 2 Stück
für die Aufnahme von 2 Stück Abstützplatten 600 x 600 x 60 mm,
Steckbolzen mit Splint zum Sichern gegen Herausrutschen.
Gewicht ca. 11 kg

19 5527782 Verpackungskosten für Ladekran 1 Stück

20 5505423 Einstellen der Standsicherheitsüberwachung 1 Stück
am betriebsbereit montierten Kran auf Fahrgestell (Grundeinstellung aller Sektoren)
inkl. Kranabnahme im Werk Garrel (in Verbindung mit Zusatzabstützung)



ES-GE Nutzfahrzeuge GmbH
www.es-ge.de +49 (0)201/6167-0



Archivbilder



ES-GE Nutzfahrzeuge GmbH
www.es-ge.de +49 (0)201/6167-0



ES-GE Nutzfahrzeuge GmbH
Telefon: +49 (0) 201 / 61 67-0
www.es-ge.de

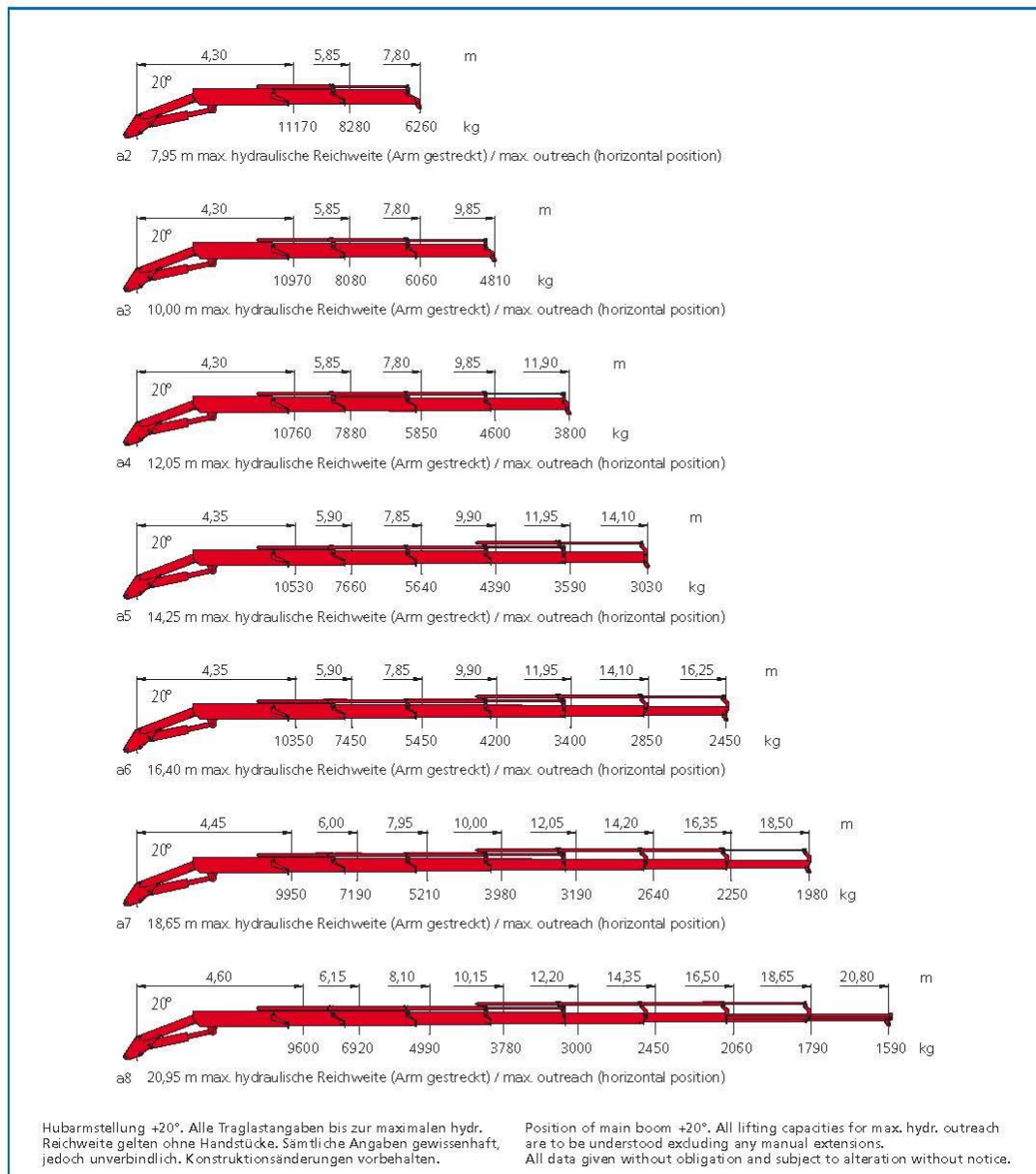
Heegstraße 6-8 45356 Essen
Telefax: +49 (0) 201 / 61 67-161
info@es-ge.de

MKG
LADEKRAN

HLK 531 HP
TRUCK CRANE

AUSGEREIFTE KRANTECHNIK
STARK IN DER HUBKRAFT
LEICHT IM GEWICHT
PERFEKT IM DETAIL

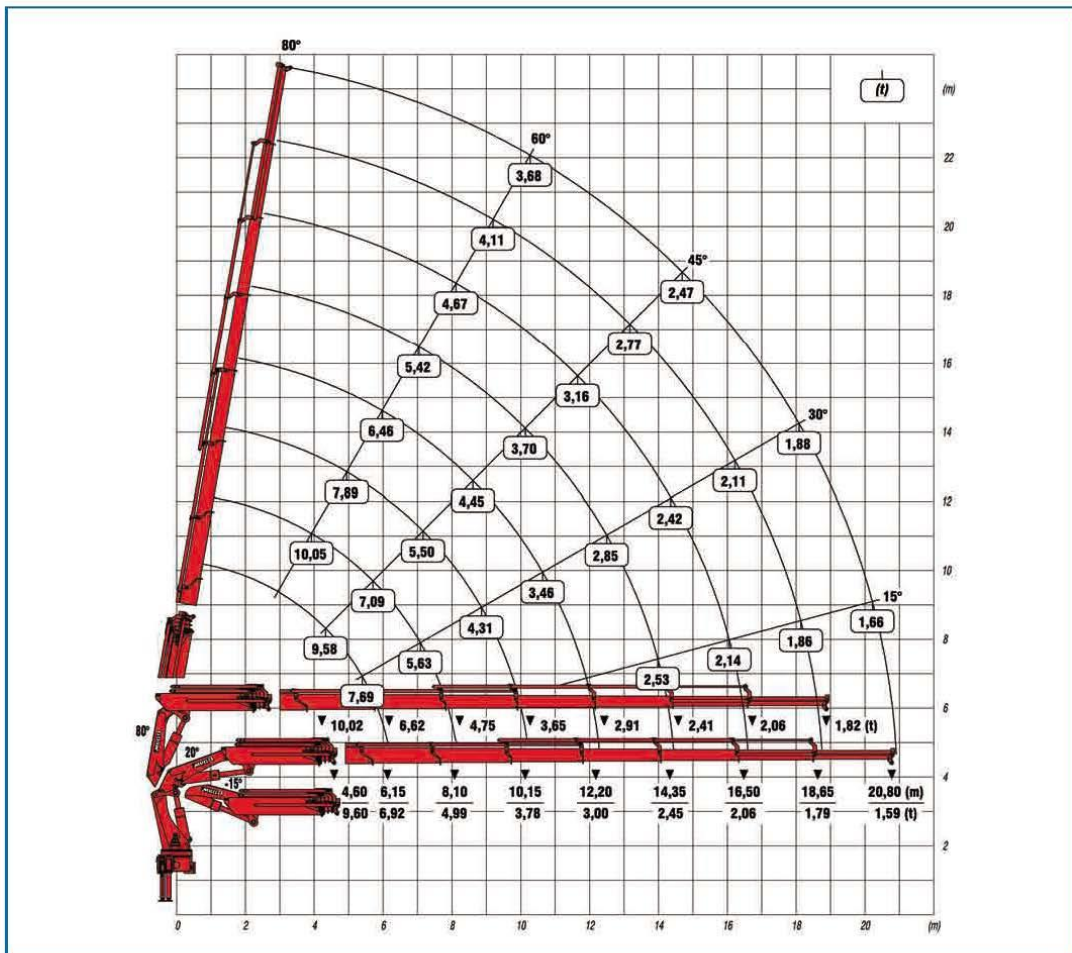
EXPERIENCED DESIGN
POWERFUL LIFTING CAPACITY
LOW TARE WEIGHT
ADVANCED TECHNOLOGY



ES-GE Nutzfahrzeuge GmbH
Telefon: +49 (0) 201 / 61 67-0
www.es-ge.de

Heegstraße 6-8 45356 Essen
Telefax: +49 (0) 201 / 61 67-161
info@es-ge.de

Technische Daten/technical data		a2	a3	a4	a5	a6	a7	a8
		Zweifach-Ausschub double extension	Dreifach-Ausschub triple extension	Vierfach-Ausschub quadruple extension	Fünffach-Ausschub quintuple extension	Sechsfach-Ausschub sixfold extension	Siebenfach-Ausschub sevenfold extension	Achtfach-Ausschub eightfold extension
Standard-Reichweite max. Standard hydraulic outreach	m	7,95	10,00	12,05	14,25	16,40	18,65	20,95
Hydraulischer Ausschub (unter Last verfahrbar) Hydraulic extension (extendable with load)	m	3,50	5,55	7,60	9,75	11,90	14,05	16,20
Höhe in Transportstellung / Grundgerät Height in transport position	m	2,49	2,49	2,49	2,49	2,49	2,52	2,59
Kranbreite (Stützen eingeschoben), Standard Width of crane-support legs retracted standard	m	2,51	2,51	2,51	2,51	2,51	2,54	2,54
Abstützweite Standard Width between support legs (standard stabilizers)	m	7,80	7,80	7,80	7,80	7,80	7,80	7,80
Max. Betriebsdruck Max. working pressure	bar	330	330	330	330	330	330	330
Erforderliche Motorleistung Power requirement of engine	kW/PS	46/63	46/63	46/63	46/63	46/63	46/63	46/63
Erforderliche Förderleistung der Pumpe Recommended output of pump	l/min	80	80	80	80	80	80	80
Schwenkbereich Slewing range	°	endlos endless	endlos endless	endlos endless	endlos endless	endlos endless	endlos endless	endlos endless
Schwenkmoment Slewing torque	1 Getriebe Nm 2 Getriebe Nm	41000 56000	41000 56000	41000 56000	41000 56000	41000 56000	41000 56000	41000 56000
Ölbehälterinhalt Capacity of oil tank	l	200	200	200	200	200	200	200
Eigengewicht einschließlich ausziehbare Abstützung Dead weight incl. standard extendable stabilizers	ca. kg approx. kg	4400	4635	4865	5100	5300	5495	5680
Platzbedarf (Einbaubreite) Grundgerät Space required (depending on superstructure)	mm	1330	1360	1360	1360	1360	1360	1440
Platzbedarf (Einbaubreite bei spez. Schlauchführ.) Space required incl. hose guide b1/b2	mm	1470	1470	1470	1470	1470	1470	1550



Fertigungstechnische Toleranzen müssen berücksichtigt werden.
 Manufacturing tolerances must be considered.
 Sämtliche Angaben sind gewissenhaft, jedoch unverbindlich. Konstruktionsänderungen vorbehalten.
 All data given without obligation and subject to alteration without notice.