

Ausstattung

Zwischenverkauf vorbehalten - Alle Angaben ohne Gewähr - Irrtümer vorbehalten

30006: 1 Stck. Volvo 3-Achs-LKW FH 460 CHH-LOW 6x2 mit Pritschenaufbau und MKG Ladekran HLK 531HP a5

Einsatz

Fernverkehr

Schwerpunkthöhe (Aufbau und Last) ca. 1 - 1,5 m über Rahmenoberkante

Pritschenfahrgestell ohne Vorbereitungen

Gesamtzuggewicht, technisch: 70 t (Zuglast der AHK beachten!)

Fzg. für Pritschen-/Planen-/Plateauaufbau

Fzg. für Kran hinten, fest montiert

Rückspiegel für Aufbaubreite 2600 mm.

Hauptkomponenten

Neues Modell 2022

Fahrgestellhöhe: LOW (niedrig), genaue Höhenmaße bitte aus VBI/WIS entnehmen (abhängig von Reifengröße).

Elektrohydraulisch gelenkte Nachlaufachse, einzelbereift

Globetrotter-Sicherheitsfahrerhaus FH

Radstand 5600 mm

Abgasemissionen gem. Euro 6, mit SCR, Partikelfilter und Abgasrückführung

Euro 6 Emissionsstufe

Dieselmotor 12,8 l, 469 PS/345 kW, 2.346 Nm

Volvo Engine Brake+ (VEB+). Bremsleistung 375 kW/510 PS (D13K)

Erfüllt ADR-Bremsvorschriften.

I-Shift AT2612F, automatisiertes 12-Gang Getriebe (Direktgang),

max. Eingangsdrehmoment: 2.652 Nm

Liftbare Achse

Hinterachse RSS1370A, einfach übersetzt, 13 t Achslast, GZG 70 t

AA-Reifen 295/60R22.5

Antriebsachsübersetzung 2,47: 1

Diesel-Kraftstoff

Ausrüstungspakete

Fahrerkomfort-Paket Superplus

Dachfenster und Notausstieg, elektrisch zu öffnen (getöntes Glas)

Innere Sonnenblende, elektrisches Rollo

Lenkradeinstellung, in Höhe und Neigung mit zusätzlicher Lenkwellenverstellung (dadurch besonders großer Einstellbereich)

Jeweils zwei Armlehnen an Fahrer- und Beifahrersitz

Seitliche Sonnenblende, beidseitig

Klimaanlage mit automatischer Temperaturregelung, Sonnensensor, Nebelsensor, Sensor für Luftqualität und Aktiv-Kohle-Filter

Lederlenkrad

Fach unter Armaturentafel mit Schublade

Armlehnen mit Leder bezogen

ES-GE Nutzfahrzeuge GmbH

Telefon: +49 (0) 201 / 61 67-0

www.es-ge.de

Heegstraße 6-8 45356 Essen

Telefax: +49 (0) 201 / 61 67-161

info@es-ge.de

Handgriff für Einstieg, Leder
Ruhepaket FH, zwei Betten
Innenbeleuchtung mit Dimmer und rote Nachtbeleuchtung
Standheizung Fahrerhaus, 2 kW
Schaltkonsole (Luxus) an Liege (Innenlicht, Standheizung/-Klima, Dachluke, Türverriegelung, Wecker, Fensterheber und Radio)
Kühlbox mit Gefrierfach 33 L unter Liege
Untere Liege, klappbar, 2000x815fi40/660 mm (mitte, oben, unten) mit Sicherheitsnetz
Obere Liege, 700x1900 mm, klappbar und höhenverstellbar, mit Sicherheitsnetz
Staufächer hinten/oben, Inhalt: 1541(60 l bei FM/FMX mit kurzer Kabine)
Matratzenauflage Basic (20 mm)
Flaschenhalter vorne und hinten
Info- und Mediapaket mit Navigation
Instrumente High mit digitalem, volldynamischem Fahrerinformationsdisplay, 4 Ansichten wählbar, mit Verkehrsschilderkennung (in Verbindung mit LSS-DW (Spurhalteassistent)).
Größe: 12 Zoll mit Chromumrandung
Zweites Fahrer-Info-Display, 9"-Touch-Farbdisplay
8 Lautsprecher: 4 in Armaturenbrett, je 1 in den Türen und 2 im Schlafabteil

Fahrgestell

Dual Batterie-System: ein Batterieblock für Kabine/sonst. Verbraucher und ein Starter-Batterieblock
Luffederung an Vorderachse(n)
Hub an Luffederung Vorderachse: Basis (mehr Bodenfreiheit, geringerer Hubweg)
Vorderachslast max. 8,0 t (technisch)
Stabilisator vorne, steif
Normaler Verstellbereich, Luffederung hinten
Hinterachslast max. 19 t (technisch)
Stabilisator hinten verstärkt.
Achslastbegrenzer 11,5 t
Erste Nachlaufachse 7,5 t
Drei Fahrhöhen für Luffederung
Ohne Volvo Dynamic Steering
Lenkhilfspumpe mit variablem Durchfluss
Scheibenbremsen, massive Scheiben vorn
EBS, Elektronisches Bremssystem, Medium-Paket
Luffederung hinten.
Rahmenprofilhöhe 266 mm
Rahmenstärke 8,0 mm
Innenrahmen vom Getriebequerträger bis Rahmenende
Batteriekasten links
Gel-Batterien, 2 x 210 Ah
Batterieanzeige im Display (Volt, Ampere und Batteriestatus mit Warnfunktion).
Nur möglich bei Fahrzeugen mit Standheizung und/oder Standklimaanlage)
Batteriepulsgerät
Hauptschalter mit Fernbedienung
630 L Aluminiumtank rechts, D-form, 560 mm hoch, 2030 mm lang
Kraftstofftank, normale Bodenfreiheit

ES-GE Nutzfahrzeuge GmbH

Telefon: +49 (0) 201 / 61 67-0

www.es-ge.de

Heegstraße 6-8 45356 Essen

Telefax: +49 (0) 201 / 61 67-161

info@es-ge.de

AdBlue Tank benutzbarer Inhalt 48 Liter
AD-BLUE Tankposition rechts
Tankdeckel abschließbar.
Tankfüllstutzen, Überschwappschutz
Auspuffrichtung nach hinten
Hitzeschild erweitert am EATS-Gehäuse (Kat./Schalldämpfer);
erhöhter Brandschutz: verhindert
Entzündung von Ladungsteilen (z.B. Holzschnitzel)
Hitzeschild Standard
2 Unterlegkeile, faltbar
Unterlegkeil(e) Position vorne
Markierungsleuchten hinten und seitlich (mit Blinkerfunktion).
Anhängertraverse zentral montiert
Anhängertraverse mit D-wert = 190 kN für G-150/G-260 Lochbild
Anhängertraverse zu Rahmenende 85 mm
Rahmenende gerade
Rahmenlänge hinten 3295 mm, von Antriebsachse/1.Antriebsachse gemessen
Anhängerkupplung Ringfeder RF4040A G-150 (D-Wert/max. Anhängelast beachten!)
Eine Abschleppvorrichtung, vorn
Elektr. Anschluss für Auflieger/Anhänger, 15-polig (ADR möglich)
Anhänger-/ Aufliegeranschluß nach EU-Standard
Anhängeranschlüsse links hinten
Stationäre Anhängerbremse (aktiv bis 7 km/h)
Automatische Impuls-Streckbremse zur Vermeidung des Klappmessereffekts
Unterfahrschutz hinten, Aluminium, fest (gern. EC R58-3)
Überführungskotflügel
Extra Lufttank
Luftkessel Aluminium
Konturmarkierungen Unterfahrschutz, rot
LED-Rückleuchten
Bremslichter mit Notbrems-Blinkfolge
Rahmenabdeckung am hinteren Rahmenende (scharfe Kanten geschützt)

Räder und Reifen

Stahlfelgen
VA-Reifen 355/50R22.5
Continental, Ecoplus HS3 XL
Rollwiderstandsklasse: C, Lenkachse
AA-Reifen 295/60R22.5
Continental, Hybrid HD3
Rollwiderstandsklasse: C, Antriebsachse
NLA-Reifen 355/50R22.5
Continental, Ecoplus HS3 XL
Rollwiderstandsklasse: C, Nachlaufsachse
Ohne Ersatzrad
Ohne Ersatzradhalter
Wagenheber 12 t, Höhe 180-315 mm, Hebeweg 95 mm.
Kleiner Werkzeugsatz

ES-GE Nutzfahrzeuge GmbH
Telefon: +49 (0) 201 / 61 67-0
www.es-ge.de

Heegstraße 6-8 45356 Essen
Telefax: +49 (0) 201 / 61 67-161
info@es-ge.de

Antriebsstrang - Ausrüstung

Schalter für Nebenantrieb

Entlüftungspumpe mechanisch

Euro 6, Stufe E - Onboard Diagnose

Getriebe-/I-Shift-Bedienung über Bedieneinheit am Fahrersitz

Manuelle Schaltung im Automatikmodus möglich (inkl. Kickdownfunktion)

Nebenantriebsfunktionen für I-Shift, erweitert

Getriebeölkühler, hohe Leistung, Luft/Öl

Luftkompressor 2-Zyl., 1100 1/min., für Fahrzeuge/Kombinationen mit erhöhtem Luftbedarf.

Druckluftkompressor ohne Kupplung

Luftansaugung hoch

Zusätzlicher Feinfilter im Luftansaugsystem.

Lichtmaschine 150A/4200\N

Außengeräusche nach ECE R51.03 Phase 2, mit Lärmarm-Zertifikat und L-Schild

Geschlossene Kurbelgehäuseentlüftung

Standardgetriebe

Doppelter Kraftstofffilter am Motor, groß für schlechte Kraftstoffqualität bspw. in

Osteuropa und außerhalb Europas, mit Wasserabscheider

Nebenantrieb (schnell), getriebeseitig, Anschluß: 1 DIN hinten für Pumpe

NA am Getriebe, Leistung max. 600 Nm

Ohne Leerlaufabschaltung

I-Shift Fahrmodus: Standard, Performance und Economy

Autoreturn in Economy-Modus

Eco-Cruise-Control (Tempomat); inklusive Bremstempomat

Fahrerhaus innen, Fahren

Radioempfang: AM/FM und DAB/DAB+ (analog & digital)

Ohne Kameravorbereitung

Ohne Kameravorbereitung

USB-Anschluß, 3-fach

DPF Regeneration über Schalter (3 Stufen) Reg. autom. beginnen, manuell

deaktivieren/aktivieren

Ohne Diagnose des Aufbaus

Linkslenkung

Fahrer-Airbag im Lenkrad.

Digitaler Tachograph 4.0, Generation 2

Geschwindigkeitsbegrenzer 90 km/h.

Geschwindigkeitsbegr. individuell einstellbar

Armaturenbrettfarbe bei FH: Progressive in Dark-Skylark, Robust/Dynamic in blue-grey.

Elektronisches Stabilitätsprogramm (ESP), Basis für Solofahrzeuge und Kombinationen

mit normalen Lastschwerpunkt (beladen) und Sattelzüge mit ABS/EBS Trailer.

Abstandsregeltempomat (ACC) mit Kollisionswarnung und Notbremsfunktion

Spurhalteassistent

Wegfahrsperr, Transponder im Schlüssel

Zusatz-Verstärker, 400 W, 8 Kanäle mit Subwoofer

Extra DIN-Schacht, Frontablage

Rückfahralarm

Vorbereitung für OBU (Mautgerät, Toll Collect)

ES-GE Nutzfahrzeuge GmbH

Telefon: +49 (0) 201 / 61 67-0

www.es-ge.de

Heegstraße 6-8 45356 Essen

Telefax: +49 (0) 201 / 61 67-161

info@es-ge.de

Ladungs-/ Achslastanzeige im Fahrzeugdisplay. Zeigt Achsdruck, Ladungsgewicht und Gesamtgewicht des Fahrzeugs und Anhänger/Auflieger. Bitte Einschränkungen bei stahlgefederten Achsen und Anhängern mit konventionellem Bremssystem beachten.

Warnweste

Erste-Hilfe-Satz für Deutschland

Warnlampe

Ersatzglühlampen (nicht LED) und -sicherungen

Publikationen Deutsch

1. Optionale Displaysprache: Deutsch

Mit Schreibbrett fürs Lenkrad.

Assistenz- und Notrufservice mit Sprachkanal

Fahrerhaus innen, Wohnen

Ausstattung Robust: Sitze in Textil und Vinyl (blau/Raven) mit Innenausstattung in Vinyl grau

Fahrersitz Komfort, luftgefedert, beheizt, Gurt im Sitz

Sicherheitsgurte schwarz

Beifahrersitz Standard, fest

2 Gummifußmatten

Schaumstoff-Komfort-Matratze für Liege unten, hart

Vorhänge an Windschutzscheibe und Fenstern

I-ParkCool (Integrierte Standklimaanlage mit automatischer Temperaturregelung)

Stauraum unter der Liege

Zwei flexible Leselampen

Schmink/Rasierspiegel

Fahrerhausisolierung verstärkt

Lärmisolierung FH-Globetrotter Kabine

Zusatzisolierung in Staukästen (unter Bett und Deckel)

Scheiben getönt

Fahrerhaus - Außen

Lackierungsniveau Erweitert 2: Kühlergrill und zusätzliche Teile in Fahrerhausfarbe (Stoßfänger,

Spiegelgehäuse, Türgriff Einstieg und Sonnenblende). Für konkreten Lackierumfang siehe Produktinfo.

Fhs. Rot, ähnlich RAL3002

Türfenster, Glas gehärtet

Zentralverriegelung mit Fernbedienung am Schlüssel

Stoßfänger, Kunststoff

Unterfahrschutz vorne

Insektenschutz vor dem Kühler. Ein Netz vor dem Kühler.

Manuelle Kippvorrichtung für das Fahrerhaus

Kabinenfederung vorn: mechanisch

Kabinenfederung hinten: Luft

Verschließbare Frontklappe

Beheizte und elektr. verstellbare Rückspiegel, Weitwinkelspiegel beidseitig,

Rampenspiegel auf Beifahrerseite.

Frontspiegel

Sonnenblende außen

ES-GE Nutzfahrzeuge GmbH

Telefon: +49 (0) 201 / 61 67-0

www.es-ge.de

Heegstraße 6-8 45356 Essen

Telefax: +49 (0) 201 / 61 67-161

info@es-ge.de

Halogen-Hauptscheinwerfer
Automatische Lichtumschaltung zw. Tagfahr- u. Abblendlicht
Scheinwerfer mit Leuchtweitenregelung
Tagesfahrlicht LED, "V-Licht"
LED-Nebelscheinwerfer, vorn
Statisches LED-Abbiegelicht
Zwei LED-Rundumkennleuchten (orange), montiert auf Fahrerhausdach vorn
Durchführung Fahrerhausdach, beidseitig.
Verkabelung für Scheinwerfer auf dem Dach, max 280 W
Beleuchtung Dach-/Globetrotterschild, Schalter beigelegt und nicht angeschlossen.
Weiß-transparente Beklebung mit UCABSIGN.
Jericho-Horn / Druckluftfanfare (einfach, frontmontiert)
Dachantenne und Vorbereitung für CB-Funk
Dachbogen für Zubehör, vorne und hinten
Staufach unter Fahrerhaus, links
Embleme/Typbezeichnung ab Werk montiert.
Emissionstypschild (Euro...)
L-Schild (lärmarme Fahrzeuge gern. EU-96)

Aufbau / Aufbauvorbereitung

Schalter für Aufbaufunktionen
Ohne externe Fernsteuerung über Aufbauerschnittstelle
Arbeitsbeleuchtung seitlich hinten, 2x LED, weiß
Vorbereitung für Arbeitsbeleuchtung am Fahrgestell (Schalter und Verkabelung)
Zwei Arbeitsscheinwerfer hinten oben am Fahrerhaus, LED weiß
Elektr.-Schnittstelle für Aufbau mit Body-Builder-Modul im Fahrerhaus
3x 7-poliger Anschluss für Aufbau
Anhängerererkennung mit LED-Sensor
Aufbaubefestigungen vorne, halbsteifer Aufbau (Koffer, Curtainsider)
Lochbild für Aufbau, verwindungsweich/halbweich, Beispiel Pritsche
Zwei freie Zusatzkippschalter im Armaturenbrett, frei positionierbar/programmierbar,
zusätzlich vier verkabelte Kippschalterplätze

Service

Ohne Dynafleet Safety-Report
Ohne Dynafleet Fahrzeugstatus-Service
Ohne Uptime Care Service
Assistenzschalter, Mikrofon, Volvo Action Service
Telematik-Gateway mit 4G#
Monatliches Abonnement, Dynafleet Fuel & Environment
Monatliches Abonnement, Dynafleet Driver Times
Monatliches Abonnement, Dynafleet Positioning
Monatliches Abonnement, Dynafleet GPS Positioning + Service (Abfrage jede Minute)
Vorbereitung, Anschluss für fremde FMS-Systeme
Ohne I-See
My Truck App (Vorausbezahlt für 2 Jahre)

ES-GE Nutzfahrzeuge GmbH
Telefon: +49 (0) 201 / 61 67-0
www.es-ge.de

Heegstraße 6-8 45356 Essen
Telefax: +49 (0) 201 / 61 67-161
info@es-ge.de

Zusätzliches

Licht- und Signalverordnung gern. ECE R48
Maße und Gewichte gemäß 1230/2012
Bremszertifikat gern. ECE R13-11
Überstehende Teile gemäß ECE R61
Prüfung auf gesetzliche Konformität
Genehmigungsart: EU Gesamtbetriebserlaubnis
Teilweiser Rostschutz für Transport
Überführungskosten, Deutschland

Eigene Werkstatt

Achsvermessung 3-Achser
Ausl.paket: Innen- + Außenreinigung + Kennzeichenträger montieren
Obu Einbau bei Vorbereitung ab Werk und Initialisierung
Tachograph personalisieren, 4.0
Stabo XM3003 Schacht oben, bei Vorbereitung ab Werk
4 Scheinwerfer auf dem VOLVO DACHBÜGEL ES-GE
Programmierung Totalabsenkung Start Stop usw.
Abbiegeassistent rechts mit technischer Abnahme
Feinstaubplakette
Globetrotterbeleuchtung aktivieren

Passend mit:

1 Stck. Container-Pritschenaufbau in Niedrigbauweise

Abmessungen des Aufbaues:

Aufbaulänge Innen	ca.	6.300 mm
Aufbaubreite Innen	ca.	2.480 mm
Aufbauhöhe Innen	ca.	600 mm
Stirnwandhöhe	ca.	1.900 mm

Unterbau:

In stabiler, gewichtssparender Stahlkonstruktion in Tiefbauweise. Hilfsrahmen in verstärkter Ausführung nach den Aufbaurichtlinien des Fahrgestellherstellers mit dem Chassis verbunden.
Hilfsrahmen als Kastenverbund mit ausreichendem Widerstandsmoment und ausreichender Torsionssteifigkeit.
Querträger seitlich an den Hilfsrahmen gesetzt.
Große, seitliche Schubleche mit Rahmenverstärkungen im Kranbereich und im Bereich der Zusatzabstützung. Unterbau mit engem Querträgerabstand gefertigt, für höhere Punktbelastungen. Bodenrahmen aus Stahl, mit integriertem Ladungssicherungssystem. Unterbau ausgelegt und vorbereitet für die Heckmontage eines Ladekranes MKG HLK 531HPa5, incl. aller Verstärkungen.
Unterbauhöhe incl. Fußboden: ca. 180mm
Querträgerabstand seitlich: ca. 500 mm
Bodenrahmen aus Stahl.

ES-GE Nutzfahrzeuge GmbH
Telefon: +49 (0) 201 / 61 67-0
www.es-ge.de

Heegstraße 6-8 45356 Essen
Telefax: +49 (0) 201 / 61 67-161
info@es-ge.de

Seitenanfahrschutz:

Eloxiert, klappbar, 2-reihig, wo notwendig

Kotflügel:

Kunststoff-Kotflügel mit Spritzlappen

Baustoffpritsche, offen

Aufbau:

Aufbau als offener Baustoff-Pritschen-Aufbau mit Aluminium-Bordwänden.

Bordwände aus ca. 25 mm starken Alu-Hohlprofilen, ca. 600 mm hoch.

Je Bordwand ca. 4 Stk. Bordwandscharniere.

Stirnwandrungen für Beladung ohne seitlichen Versatz.

Seitenwände klappbar.

Seitenwände 1x geteilt mit abklapp- und herausnehmbaren Mittelrungen.

Bordwandteilung symmetrisch.

Bordwandverschlüsse mittig mit Langwegverschluss, vorne und hinten mittels Kinnegrip.

Suer-Außenrahmen mit Stapleranfahrschutz aus Flachstahl, seitlich.

Rungen:

Eckrungenbefestigung vorne: geschraubt

Mittelrunge: Kinnegrip K 20

Befestigung der Mittelrunge: als Klapprunge ausgeführt

Anzahl Mittelrungen pro Seite: 1

Eckrungenbefestigung hinten: Kinnegrip geschraubt

Stirnwand:

Ausführung Eckrungen: Stahl

Stirnwandhöhe: ca. 1.900 mm

Ausführung der Stirnwand:

Aluminium-Hohlprofil, ca. 25 mm, zusätzlich Verschleißplatte, ca. 9 mm aus

Karosseriebauplatte

2 Stk. Stirnwandrungen.

Heckwand:

aus Aluminium-Hohlprofil, ca. 25mm, feststehend, ca. 600 mm hoch.

Laderaumboden:

wasserfest verleimt und versiegelt mit Siebdruckoberfläche Stärke ca.30 mm, mittiges Modul grau besandet.

Bodenverlegung: geschraubt, eingelassen in das Bodenrahmenprofil, eingedichtet.

Ladungssicherung:

ES-GE Nutzfahrzeuge GmbH

Telefon: +49 (0) 201 / 61 67-0

www.es-ge.de

Heegstraße 6-8 45356 Essen

Telefax: +49 (0) 201 / 61 67-161

info@es-ge.de

Zurrösen:

Bodenrahmenprofil mit Verzurrösen, alle ca. 250 mm
3 Paar Thiele Ösen nach Vorgabe unterhalb des Außenrahmens montieren

Containerverriegelungen:

4 Stk. seitlich ausziehbare, voll versenkbare Containerverriegelungen in stabilen, tragenden Auszugstraversen. Ausziehbar auf eine Aufnahmebreite von ca. 2.820-3.000 mm. LAXO Verriegelungen wo nötig ohne Mehrpreis.

Verzinken:

Unterbau kompl. feuerverzinkt.

Lackieren:

Unterbau und Bodenrahmenprofil bleibt verzinkt ohne Lackierung!
Lackieren Aufbau: Stirnwand und Rungen
Lackfarbe Aufbau: In Fahrerhausfarbe
Lackierung Aufbau in Acryl. Farbton nach RAL-Karte.
Art der Aufbaulackierung: in Fahrerhausfarbe
Aluminiumflachten pulvergrundiert und lackiert!

Kranmontage: Heckmontage

Den oben erwähnten MKG-Hydraulikkran hinter der Ladepritsche auf den Bodenrahmen aufbauen und funktionsgerecht installieren, einschl. aller erforderlichen Leitungen, Verschraubungen und Schläuche. Passende Hydraulik-Verstellpumpe montieren. Öl-Füllung, Funktionsprüfung, Inbetriebnahme.
Stand sicherheitsprüfung.
Einstellarbeiten Ladekran müssen durch MKG bzw. Auftraggeber erfolgen.
Zusatzabstützung montieren

Sonstiges/Extras:

- 3 Stk. Werkzeugkisten, V2A, abschließbar, ca. 600x500x500 mm, fertig montiert.
- schwenkbarer Kettenkasten mit Planenabdeckung. (Maße nach Platzverhältnissen)
- Schlupfablage auf der Stirnwand.
- Montage der beige stellten Doppelhalterungen für die Abstützplatten.
- Klapptritt in die hintere rechte und linke Bordwand installieren.
- Halter für steckbare Rundumkennleuchten installieren (inkl. Lieferung Rundumkennleuchten)
- Lieferung und Montage von Warntafeln (Überbreite)
- 2 Stk. LED-Arbeitsschweinwerfer liefern und zur Abstützfeldausleuchtung liefern und montieren
- je 2 Stk. LED-Scheinwerfer an Rückwand und am Heck zum Anhänger liefern und montieren (bei vorhandenem Schalter im Fahrerhaus)

Dazu passend:

1 Stck. MKG Ladekran HLK 531HP a5

Grundgerät mit Hub- und Knickarm, hydr. Fünffachausschub
max. Reichweite gestreckt 14,25 m inkl. Warnhupe

Hubmoment 490,00 kNm

Einstufung HC1 HD4/B3 nach EN12999:2011 in CE-Ausführung

Herstellereklärung

Lasthalteventile an Hub-, Knick- und Ausschubzylinder

Kugeldrehkranz, Schwenkbereich endlos mit Lasthalteventil

Schwenkmoment 41.000 Nm

Doppeltes Kniehebelsystem

Wartungsarmes Ausschubsystem

Stabilitäts- und gewichtsoptimierter Knickarm aus 8-Kant Profilen

Abstützweite (b1) ca. 7,80 m

Umschaltventil Abstützungen, beidseitig bedienbar

LED-Warnleuchten auf den Abstützungen

Motor Start-Stop mit Gasverstellung am Kran und Funk bedienbar

Geometrieüberwachung

ALG - Automatische, lastabhängige Geschwindigkeitskontrolle, zur Unterdrückung
auftretender Schwingungen im Auslegersystem

Elektronisches HP mit automatischer Umschaltung

Danfoss-Steuerventil

Load-Sensing Steuerung

Dosenlibelle auf beiden Seiten

15° überstreckbarer Knickarm

Libelle an allen Bedienständen

Alle Zylinder hydraulisch doppelwirkend

Sicherheitslasthaken

Teleskop-Ausschubrohre mit kathodischer Tauchlackierung (KTL)
schwarz

für optimale Gleiteigenschaften

Hochdruckfilter eingebaut und verrohrt

Ausladung/ Traglast: (ca.) 4,35m/ 10530kg; 5,90m/ 7660kg; 7,85m/
5640kg; 9,90m/ 4390kg; 11,95m/ 3590kg; 14,10m/ 3030kg

Hubarmstellung + 20°

Abstützkomponenten

2 5513017 Zusatzabstützung mit 2 Direktabstützzyllindern, ca. 350 mm Hub 1 Stück
seitlich hydraulisch ausfahrbar in flacher Ausführung zur Montage im Hilfsrahmen
inkl. Standsicherheitsüberwachung ACS3

3 5543840 Abstützungen seith. hydr. ausfahrbar mit innenliegenden
Hydraulikschläuchen 1 Stück

4 5543707 10° schwenkbare Abstützteller 1 Stück

ES-GE Nutzfahrzeuge GmbH

Telefon: +49 (0) 201 / 61 67-0

www.es-ge.de

Heegstraße 6-8 45356 Essen

Telefax: +49 (0) 201 / 61 67-161

info@es-ge.de

Steuerungs- und Sicherheitssysteme

5 5543708 Elektronisches Kranmanagementsystem ACS3 1 Stück

Stufenlose Überwachung der Abstützweiten, rechte und linke Kranseite können unabhängig voneinander in jede Position gefahren werden.

Das Rechnersystem erkennt diese und regelt in Abhängigkeit die Hubleistung.

- Abstützungen senkrecht haben immer Bodenkontakt
- inkl. Display mit Anzeige aller relevanten Krandaten (beidseitig an den Abstützungen)
- inkl. c8 schwenkwinkelabhängige Hubmomentbegrenzung
- Einstellbare Schwenkbegrenzung für einen Sektor
- Hubarmfreischaltung über die Ladefläche, ohne Abstützungen
- integriertes Diagnosesystem
- Standard-Elektrik 24 Volt

6 5513104 ACS3 Plus zuschaltbar 1 Stück

optimierte Kranauslastung durch Erfassung der Fahrzeugneigungsgrenzen

Nur bei Fahrzeugen mit heckseitig aufgebautem Kran, es sei denn, das Fahrzeug ist mit einer Blattfederung ausgestattet, dann ist eine frontseitige Montage möglich nach Prüfung).

Voraussetzung für den Betrieb des ACS3 Plus ist, dass das Fahrzeug bei Inbetriebnahme des Kranes waagrecht steht.

7 5543778 Funkfernsteuerung 4-fach, 1 Stück

bestehend aus Sender mit Kreuzhebelsteuerung. Empfänger, Ladegerät mit 2 Akkus, Verbindungskabel für alternativen Kabelbetrieb, automatische Frequenzsuche bei Inbetriebnahme, Notaus-Magnetventil, Tragegurt, Geschwindigkeitsstufen wählbar.

8 5543284 Zweites Schwenkgetriebe 1 Stück

zur Erhöhung des Schwenkmomentes um 12.000 Nm

Zusatzausstattung

9 5543254 Befestigungsmaterial 8-fach 1 Stück

bestehend aus acht Gewindestangen, 32 Muttern, 8 Bridenplatten und acht Anschweißklötzen

10 5543298 Ölabsperrhahn 1 Stück

11 5543278 Mehrpreis für größeren Öltank 300 ltr. 1 Stück
Tank nicht am Kran montiert

12 5543282 Hydrauliköl 20 Ltr. 15 Stück

13 554082 Ölkühler am Kran montiert 1 Stück

14 5543273 Sonderlackierung in **RAL 9005 schwarz**

15 5543257 LED-Arbeitsscheinwerfer 40W am Hubarm oder Hochsitz montiert 1 Stück

ES-GE Nutzfahrzeuge GmbH

Telefon: +49 (0) 201 / 61 67-0

www.es-ge.de

Heegstraße 6-8 45356 Essen

Telefax: +49 (0) 201 / 61 67-161

info@es-ge.de

16 5505308 Hydraulikverstellpumpe 1 Stück
Typ Bosch-Rexroth 107 ltr. für Nebenabtrieb direkt anflanschbar

17 5505317 Abstützplatte ca. 600 x 600 x 60 mm 4 Stück
Belastung ca. 25,0 t, Eigengewicht ca. 20,3 kg

18 5505322 Halter in Edelstahlausführung 2 Stück
für die Aufnahme von 2 Stück Abstützplatten ca. 600 x 600 x 60 mm,
Steckbolzen mit Splint zum Sichern gegen Herausrutschen.
Gewicht ca. 11 kg

19 5505423 Einstellen der Standsicherheitsüberwachung 1 Stück
am betriebsbereit montierten Kran auf Fahrgestell
(Grundeinstellung aller Sektoren) inkl. Kranabnahme im Werk
Garrel (in Verbindung mit Zusatzabstützung)

20 Bemerkung:
Heckaufbau, Stützen nach hinten



ES-GE Nutzfahrzeuge GmbH

www.es-ge.de +49 (0)201/6167-0



Archivbilder



ES-GE Nutzfahrzeuge GmbH

www.es-ge.de +49 (0)201/6167-0



ES-GE Nutzfahrzeuge GmbH
Telefon: +49 (0) 201 / 61 67-0
www.es-ge.de

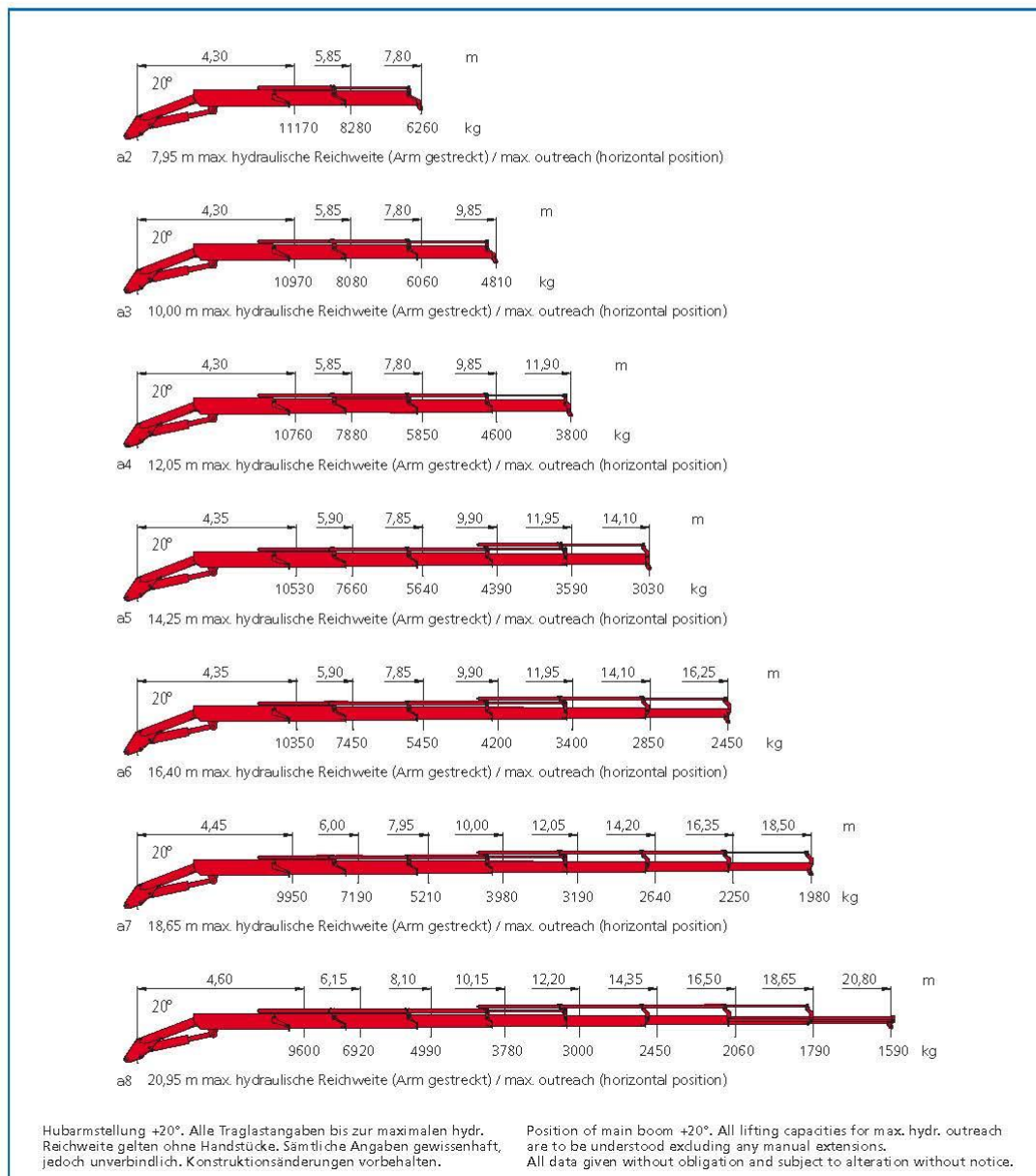
Heegstraße 6-8 45356 Essen
Telefax: +49 (0) 201 / 61 67-161
info@es-ge.de

MKG
LADEKRAN

HLK 531 HP
TRUCK CRANE

AUSGEREIFTE KRANTECHNIK
STARK IN DER HUBKRAFT
LEICHT IM GEWICHT
PERFEKT IM DETAIL

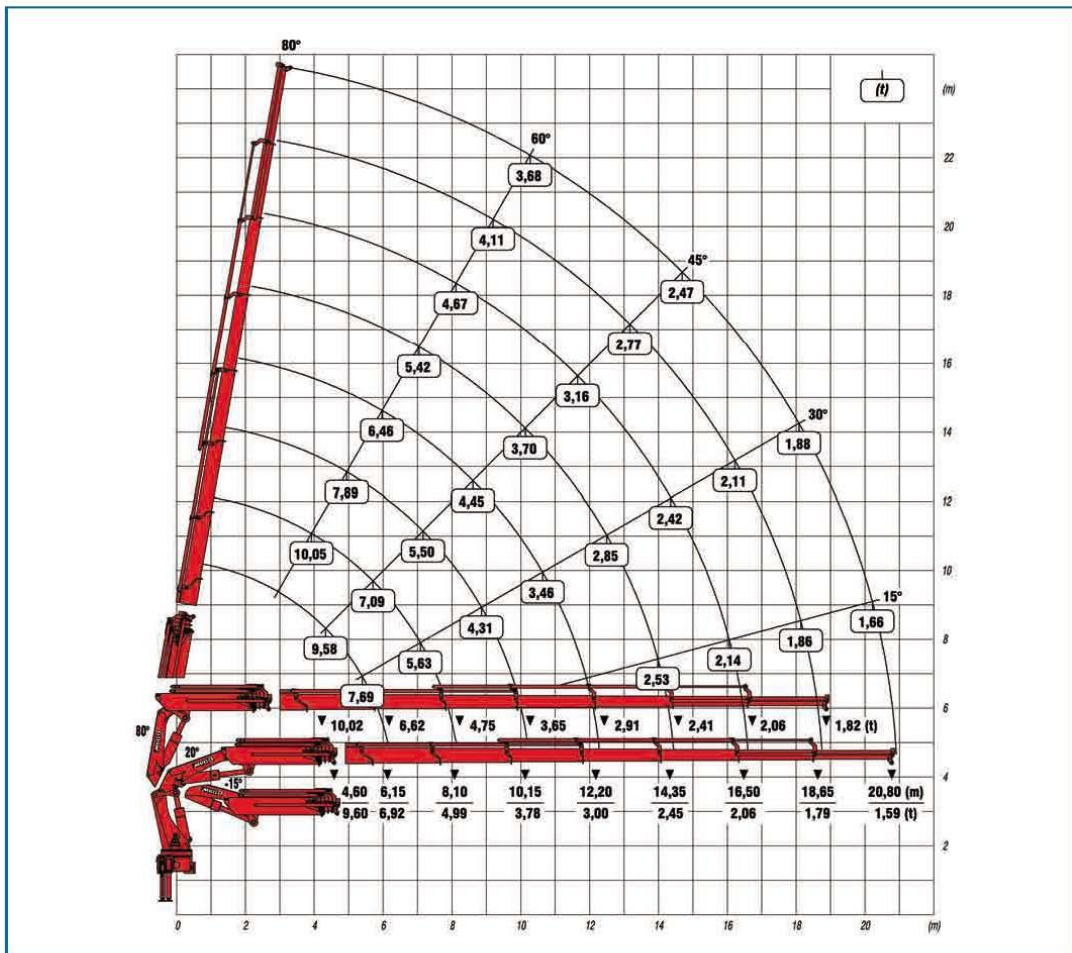
EXPERIENCED DESIGN
POWERFUL LIFTING CAPACITY
LOW TARE WEIGHT
ADVANCED TECHNOLOGY



ES-GE Nutzfahrzeuge GmbH
Telefon: +49 (0) 201 / 61 67-0
www.es-ge.de

Heegstraße 6-8 45356 Essen
Telefax: +49 (0) 201 / 61 67-161
info@es-ge.de

Technische Daten/technical data		a2	a3	a4	a5	a6	a7	a8
		Zweifach-Ausschub double extension	Dreifach-Ausschub triple extension	Vierfach-Ausschub quadruple extension	Fünffach-Ausschub quintuple extension	Sechsfach-Ausschub sixfold extension	Siebenfach-Ausschub sevenfold extension	Achtfach-Ausschub eightfold extension
Standard-Reichweite max. Standard hydraulic outreach	m	7,95	10,00	12,05	14,25	16,40	18,65	20,95
Hydraulischer Ausschub (unter Last verfahrbar) Hydraulic extension (extendable with load)	m	3,50	5,55	7,60	9,75	11,90	14,05	16,20
Höhe in Transportstellung / Grundgerät Height in transport position	m	2,49	2,49	2,49	2,49	2,49	2,52	2,59
Kranbreite (Stützen eingeschoben), Standard Width of crane-support legs retracted standard	m	2,51	2,51	2,51	2,51	2,51	2,54	2,54
Abstützweite Standard Width between support legs (standard stabilizers)	m	7,80	7,80	7,80	7,80	7,80	7,80	7,80
Max. Betriebsdruck Max. working pressure	bar	330	330	330	330	330	330	330
Erforderliche Motorleistung Power requirement of engine	kW/PS	46/63	46/63	46/63	46/63	46/63	46/63	46/63
Erforderliche Förderleistung der Pumpe Recommended output of pump	l/min	80	80	80	80	80	80	80
Schwenkbereich Slewing range	°	endlos endless	endlos endless	endlos endless	endlos endless	endlos endless	endlos endless	endlos endless
Schwenkmoment Slewing torque	1 Getriebe Nm 2 Getriebe Nm	41000 56000	41000 56000	41000 56000	41000 56000	41000 56000	41000 56000	41000 56000
Ölbehälterinhalt Capacity of oil tank	l	200	200	200	200	200	200	200
Eigengewicht einschließlich ausziehbare Abstützung Dead weight incl. standard extendable stabilizers	ca. kg approx. kg	4400	4635	4865	5100	5300	5495	5680
Platzbedarf (Einbaubreite) Grundgerät Space required (depending on superstructure)	mm	1330	1360	1360	1360	1360	1360	1440
Platzbedarf (Einbaubreite bei spez. Schlauchführ.) Space required incl. hose guide b1/b2	mm	1470	1470	1470	1470	1470 </td <td>1470</td> <td>1550</td>	1470	1550



Fertigungstechnische Toleranzen müssen berücksichtigt werden.
 Manufacturing tolerances must be considered.
 Sämtliche Angaben sind gewissenhaft, jedoch unverbindlich. Konstruktionsänderungen vorbehalten.
 All data given without obligation and subject to alteration without notice.