

**Fahrzeug-Typ - Bezeichnung**

Volvo 3-Achs-LKW mit Ladekran
Fahrzeugtyp: FH 460 CHH-LOW 6x2
Schadstoff: EURO6
Antriebsformel: 6x2
Leistung in kW/PS: 345/510
Kilometerstand: km
Krantyp: HLK 531HP a5

Fahrzeugnummer: 30008
Baujahr: 2022
Erstzulassung: 06.02.2023
Fahrgestellnr.:
Fahrzeugart: Gebrauchtfahrzeug
TÜV fällig: 02.2024
Krannr.: 46-586

Gebraucht wie besichtigt und unter Ausschluss jeder Gewährleistung
- Zwischenverkauf vorbehalten!
Alle Angaben ohne Gewähr – Irrtümer vorbehalten!

Ausstattung**Maße und Gewichte**

Gesamtgewicht:	27.000 kg
Leergewicht: +/- Herstellertoleranz ca.	0 kg
Nutzlast: ca.	0 kg
Breite Ladefläche: ca.	2.480 mm
Länge Ladefläche: ca.	6.300 mm
A-Maß: ca.	0 mm

Einsatz

Fernverkehr
Schwerpunkthöhe (Aufbau und Last) ca. 1 - 1,5 m über Rahmenoberkante
Pritschenfahrgestell ohne Vorbereitungen
Gesamtzuggewicht, technisch: 70 t (Zuglast der AHK beachten!)
Fzg. für Pritschen-/Planen-/Plateaufbau
Fzg. für Kran hinten, fest montiert
Rückspiegel für Aufbaubreite 2600 mm.

Hauptkomponenten

Neues Modell 2022
Fahrgestellhöhe: LOW (niedrig), genaue Höhenmaße bitte aus VBI/WIS entnehmen (abhängig von Reifengröße).
Elektrohydraulisch gelenkte Nachlaufachse, einzelbereift
Globetrotter-Sicherheitsfahrerhaus FH
Radstand 5600 mm
Abgasemissionen gem. Euro 6, mit SCR, Partikelfilter und Abgasrückführung
Euro 6 Emissionsstufe
Dieselmotor 12,8 l, 469 PS/345 kW, 2.346 Nm
Volvo Engine Brake+ (VEB+). Bremsleistung 375 kW/510 PS (D13K)
Erfüllt ADR-Bremsvorschriften.
I-Shift AT2612F, automatisiertes 12-Gang Getriebe (Direktgang),
max. Eingangsdrehmoment: 2.652 Nm
Liftbare Achse
Hinterachse RSS1370A, einfach übersetzt, 13 t Achslast, GZG 70 t
AA-Reifen 295/60R22.5
Antriebsachsübersetzung 2,47: 1
Diesel-Kraftstoff

Ausstattung

Ausrüstungspakete

Fahrerkomfort-Paket Superplus
Dachfenster und Notausstieg, elektrisch zu öffnen (getöntes Glas)
Innere Sonnenblende, elektrisches Rollo
Lenkradeinstellung, in Höhe und Neigung mit zusätzlicher Lenkwellenverstellung (dadurch besonders großer Einstellbereich)
Jeweils zwei Armlehnen an Fahrer- und Beifahrersitz
Seitliche Sonnenblende, beidseitig
Klimaanlage mit automatischer Temperaturregelung, Sonnensensor, Nebelsensor, Sensor für Luftqualität und Aktiv-Kohle-Filter
Lederlenkrad
Fach unter Armaturentafel mit Schublade
Armlehnen mit Leder bezogen
Handgriff für Einstieg, Leder
Ruhepaket FH, zwei Betten
Innenbeleuchtung mit Dimmer und rote Nachtbeleuchtung
Standheizung Fahrerhaus, 2 kW
Schaltkonsole (Luxus) an Liege (Innenlicht, Standheizung/-Klima, Dachluke, Türverriegelung, Wecker, Fensterheber und Radio)
Kühlbox mit Gefrierfach 33 L unter Liege
Untere Liege, klappbar, 2000x815fi40/660 mm (mitte, oben, unten) mit Sicherheitsnetz
Obere Liege, 700x1900 mm, klappbar und höhenverstellbar, mit Sicherheitsnetz
Staufächer hinten/oben, Inhalt: 1541(60 l bei FM/FMX mit kurzer Kabine)
Matratzenauflage Basic (20 mm)
Flaschenhalter vorne und hinten
Info- und Mediapaket mit Navigation
Instrumente High mit digitalem, voll-dynamischem Fahrerinformationsdisplay, 4 Ansichten wählbar, mit Verkehrsschilderkennung (in Verbindung mit LSS-DW (Spurhalteassistent)). Größe: 12 Zoll mit Chromumrandung
Zweites Fahrer-Info-Display, 9"-Touch-Farbdisplay
8 Lautsprecher: 4 in Armaturenbrett, je 1 in den Türen und 2 im Schlafabteil

Fahrgestell

Dual Batterie-System: ein Batterieblock für Kabine/sonst. Verbraucher und ein Starter-Batterieblock
Luftfederung an Vorderachse(n)
Hub an Luftfederung Vorderachse: Basis (mehr Bodenfreiheit, geringerer Hubweg)
Vorderachslast max. 8,0 t (technisch)
Stabilisator vorne, steif
Normaler Verstellbereich, Luftfederung hinten
Hinterachslast max. 19 t (technisch)
Stabilisator hinten verstärkt.
Achslastbegrenzer 11,5 t
Erste Nachlaufachse 7,5 t
Drei Fahrhöhen für Luftfederung
Ohne Volvo Dynamic Steering
Lenkhilfspumpe mit variablem Durchfluss
Scheibenbremsen, massive Scheiben vorn
EBS, Elektronisches Bremssystem, Medium-Paket
Luftfederung hinten.
Rahmenprofilhöhe 266 mm
Rahmenstärke 8,0 mm
Innenrahmen vom Getriebequerträger bis Rahmenende
Batteriekasten links

Ausstattung

Gel-Batterien, 2 x 210 Ah
Batterieanzeige im Display (Volt, Ampere und Batteriestatus mit Warnfunktion).
Nur möglich bei Fahrzeugen mit Standheizung und/oder Standklimaanlage)
Batteriepulsgerät
Hauptschalter mit Fernbedienung
630 L Aluminiumtank rechts, D-form, 560 mm hoch, 2030 mm lang
Kraftstofftank, normale Bodenfreiheit
AdBlue Tank benutzbarer Inhalt 48 Liter
AD-BLUE Tankposition rechts
Tankdeckel abschließbar.
Tankfüllstutzen, Überschwappschutz
Auspuffrichtung nach hinten
Hitzeschild erweitert am EATS-Gehäuse (Kat./Schalldämpfer);
erhöhter Brandschutz: verhindert
Entzündung von Ladungsteilen (z.B. Holzschnitzel)
Hitzeschild Standard
2 Unterlegkeile, faltbar
Unterlegkeil(e) Position vorne
Markierungsleuchten hinten und seitlich (mit Blinkerfunktion).
Anhängertraverse zentral montiert
Anhängertraverse mit D-wert = 190 kN für G-150/G-260 Lochbild
Anhängertraverse zu Rahmenende 85 mm
Rahmenende gerade
Rahmenlänge hinten 3295 mm, von Antriebsachse/1.Antriebsachse gemessen
Anhängerkupplung Ringfeder RF4040A G-150 (D-Wert/max. Anhängelast beachten!)
Eine Abschleppvorrichtung, vorn
Elektr. Anschluss für Auflieger/Anhänger, 15-polig (ADR möglich)
Anhänger-/ Aufliegeranschluß nach EU-Standard
Anhängeranschlüsse links hinten
Stationäre Anhängerbremse (aktiv bis 7 km/h)
Automatische Impuls-Streckbremse zur Vermeidung des Klappmessereffekts
Unterfahrschutz hinten, Aluminium, fest (gern. EC R58-3)
Überführungskotflügel
Extra Lufttank
Luftkessel Aluminium
Konturmarkierungen Unterfahrschutz, rot
LED-Rückleuchten
Bremslichter mit Notbrems-Blinkfolge
Rahmenabdeckung am hinteren Rahmenende (scharfe Kanten geschützt)

Räder und Reifen

Stahlfelgen
VA-Reifen 355/50R22.5
Continental, Ecoplus HS3 XL
Rollwiderstandsklasse: C, Lenkachse
AA-Reifen 295/60R22.5
Continental, Hybrid HD3
Rollwiderstandsklasse: C, Antriebsachse
NLA-Reifen 355/50R22.5
Continental, Ecoplus HS3 XL
Rollwiderstandsklasse: C, Nachlaufachse
Ohne Ersatzrad
Ohne Ersatzradhalter
Wagenheber 12 t, Höhe 180-315 mm, Hebeweg 95 mm.
Kleiner Werkzeugsatz

Ausstattung**Antriebsstrang - Ausrüstung**

Schalter für Nebenantrieb
Entlüftungspumpe mechanisch
Euro 6, Stufe E - Onboard Diagnose
Getriebe-/I-Shift-Bedienung über Bedieneinheit am Fahrersitz
Manuelle Schaltung im Automatikmodus möglich (inkl. Kickdownfunktion)
Nebenantriebsfunktionen für I-Shift, erweitert
Getriebeölkühler, hohe Leistung, Luft/Öl
Luftkompressor 2-Zyl., 1100 1/min., für Fahrzeuge/Kombinationen mit erhöhtem Luftbedarf.
Druckluftkompressor ohne Kupplung
Luftansaugung hoch
Zusätzlicher Feinfilter im Luftansaugsystem.
Lichtmaschine 150A/4200\N
Außengeräusche nach ECE R51.03 Phase 2, mit Lärmarm-Zertifikat und L-Schild
Geschlossene Kurbelgehäuseentlüftung
Standardgetriebe
Doppelter Kraftstofffilter am Motor, groß für schlechte Kraftstoffqualität bspw. in Osteuropa und außerhalb Europas, mit Wasserabscheider
Nebenantrieb (schnell), getriebeseitig, Anschluß: 1 DIN hinten für Pumpe
NA am Getriebe, Leistung max. 600 Nm
Ohne Leerlaufabschaltung
I-Shift Fahrmodus: Standard, Performance und Economy
Autoreturn in Economy-Modus
Eco-Cruise-Control (Tempomat); inklusive Bremstempomat

Fahrerhaus innen, Fahren

Radioempfang: AM/FM und DAB/DAB+ (analog & digital)
Ohne Kameravorbereitung
Ohne Kameravorbereitung
USB-Anschluß, 3-fach
DPF Regeneration über Schalter (3 Stufen) Reg. autom. beginnen, manuell deaktivieren/aktivieren
Ohne Diagnose des Aufbaus
Linkslenkung
Fahrer-Airbag im Lenkrad.
Digitaler Tachograph 4.0, Generation 2
Geschwindigkeitsbegrenzer 90 km/h.
Geschwindigkeitsbegr. individuell einstellbar
Armaturenbrettfarbe bei FH: Progressive in Dark-Skylark, Robust/Dynamic in blue-grey.
Elektronisches Stabilitätsprogramm (ESP), Basis für Solofahrzeuge und Kombinationen mit normalen Lastschwerpunkt (beladen) und Sattelzüge mit ABS/EBS Trailer.
Abstandsregeltempomat (ACC) mit Kollisionswarnung und Notbremsfunktion
Spurhalteassistent
Wegfahrsperrung, Transponder im Schlüssel
Zusatz-Verstärker, 400 W, 8 Kanäle mit Subwoofer
Extra DIN-Schacht, Frontablage
Rückfahralarm
Vorbereitung für OBU (Mautgerät, Toll Collect)
Ladungs-/ Achslastanzeige im Fahrzeugdisplay. Zeigt Achsdruck, Ladungsgewicht und Gesamtgewicht des Fahrzeugs und Anhänger/Auflieger. Bitte Einschränkungen bei stahlgefederten Achsen und Anhängern mit konventionellem Bremssystem beachten.
Warnweste
Erste-Hilfe-Satz für Deutschland
Warnlampe

Ausstattung

Ersatzglühlampen (nicht LED) und -sicherungen
Publikationen Deutsch
1. Optionale Displaysprache: Deutsch
Mit Schreibbrett fürs Lenkrad.
Assistenz- und Notrufservice mit Sprachkanal

Fahrerhaus innen, Wohnen

Ausstattung Robust: Sitze in Textil und Vinyl (blau/Raven) mit Innenausstattung in Vinyl grau
Fahrsitz Komfort, luftgefedert, beheizt, Gurt im Sitz
Sicherheitsgurte schwarz
Beifahrersitz Standard, fest
2 Gummifußmatten
Schaumstoff-Komfort-Matratze für Liege unten, hart
Vorhänge an Windschutzscheibe und Fenstern
I-ParkCool (Integrierte Standklimaanlage mit automatischer Temperaturregelung)
Stauraum unter der Liege
Zwei flexible Leselampen
Schmink/Rasierspiegel
Fahrerhausisolierung verstärkt
Lärmisolierung FH-Globetrotter Kabine
Zusatzisolierung in Staukästen (unter Bett und Deckel)
Scheiben getönt

Fahrerhaus - Außen

Lackierungsniveau Erweitert 2: Kühlergrill und zusätzliche Teile in Fahrerhausfarbe (Stoßfänger, Spiegelgehäuse, Türgriff Einstieg und Sonnenblende). Für konkreten Lackierumfang siehe Produktinfo.

Fhs. ähnlich RAL 7012 Basaltgrau

Türfenster, Glas gehärtet
Zentralverriegelung mit Fernbedienung am Schlüssel
Stoßfänger, Kunststoff
Unterschutz vorne
Insektenschutz vor dem Kühler. Ein Netz vor dem Kühler.
Manuelle Kippvorrichtung für das Fahrerhaus
Kabinenfederung vorn: mechanisch
Kabinenfederung hinten: Luft
Verschließbare Frontklappe
Beheizte und elektr. verstellbare Rückspiegel, Weitwinkelspiegel beidseitig,
Rampenspiegel auf Beifahrerseite.
Frontspiegel
Sonnenblende außen
Halogen-Hauptscheinwerfer
Automatische Lichtumschaltung zw. Tagfahr- u. Abblendlicht
Scheinwerfer mit Leuchtweitenregelung
Tagesfahrlicht LED, "V-Licht"
LED-Nebelscheinwerfer, vorn
Statisches LED-Abbiegelicht
Zwei LED-Rundumkennleuchten (orange), montiert auf Fahrerhausdach vorn
Durchführung Fahrerhausdach, beidseitig.
Verkabelung für Scheinwerfer auf dem Dach, max 280 W
Beleuchtung Dach-/Globetrotterschild, Schalter beigelegt und nicht angeschlossen.
Weiß-transparente Beklebung mit UCABSIGN.
Jericho-Horn / Druckluftfanfare (einfach, frontmontiert)

Ausstattung

Dachantenne und Vorbereitung für CB-Funk
Dachbogen für Zubehör, vorne und hinten
Staufach unter Fahrerhaus, links
Embleme/Typbezeichnung ab Werk montiert.
Emissionstypschild (Euro...)
L-Schild (lärmarme Fahrzeuge gern. EU-96)

Aufbau / Aufbauvorbereitung

Schalter für Aufbaufunktionen
Ohne externe Fernsteuerung über Aufbauerschnittstelle
Arbeitsbeleuchtung seitlich hinten, 2x LED, weiß
Vorbereitung für Arbeitsbeleuchtung am Fahrgestell (Schalter und Verkabelung)
Zwei Arbeitsscheinwerfer hinten oben am Fahrerhaus, LED weiß
Elektr.-Schnittstelle für Aufbau mit Body-Builder-Modul im Fahrerhaus
3x 7-poliger Anschluss für Aufbau
Anhängerererkennung mit LED-Sensor
Aufbaubefestigungen vorne, halbsteifer Aufbau (Koffer, Curtainsider)
Lochbild für Aufbau, verwindungsweich/halbweich, Beispiel Pritsche
Zwei freie Zusatzkippschalter im Armaturenbrett, frei positionierbar/programmierbar, zusätzlich vier verkabelte Kippschalterplätze

Service

Ohne Dynafleet Safety-Report
Ohne Dynafleet Fahrzeugstatus-Service
Ohne Uptime Care Service
Assistenzschalter, Mikrofon, Volvo Action Service
Telematik-Gateway mit 4G#
Monatliches Abonnement, Dynafleet Fuel & Environment
Monatliches Abonnement, Dynafleet Driver Times
Monatliches Abonnement, Dynafleet Positioning
Monatliches Abonnement, Dynafleet GPS Positioning + Service (Abfrage jede Minute)
Vorbereitung, Anschluss für fremde FMS-Systeme
Ohne I-See
My Truck App (Vorausbezahlt für 2 Jahre)

Zusätzliches

Licht- und Signalverordnung gern. ECE R48
Maße und Gewichte gemäß 1230/2012
Bremszertifikat gern. ECE R13-11
Überstehende Teile gemäß ECE R61
Prüfung auf gesetzliche Konformität
Genehmigungsart: EU Gesamtbetriebserlaubnis
Teilweiser Rostschutz für Transport
Überführungskosten, Deutschland

Eigene Werkstatt

Achsvermessung 3-Achser
Ausl.paket: Innen- + Außenreinigung + Kennzeichenträger montieren
Obu Einbau bei Vorbereitung ab Werk und Initialisierung
Tachograph personalisieren, 4.0
Stabo XM3003 Schacht oben, bei Vorbereitung ab Werk
4 Scheinwerfer auf dem VOLVO DACHBÜGEL ES-GE
Programmierung Totalabsenkung Start Stop usw.
Abbiegeassistent rechts mit technischer Abnahme

Ausstattung

Feinstaubplakette
Globetrotterbeleuchtung aktivieren

Passend mit:**1 Stck. Container-Pritschenaufbau in Niedrigbauweise**

- Hilfsrahmen im Modulbauweise, Höhe ca. 180 mm, Stahlboden mittig, an den Außenseiten ca. 30 mm starker Siebdruckboden
- seitlich angesetzte Stahlquerträger im Abstand von 416 mm für hohe Punktlasten
- Hilfsrahmen nach den Aufbaurichtlinien des Fahrzeugherstellers für die Heckmontage eines MKG HLK 531 HP a6
- Suer-Außenrahmen nach Vorgabe mit Verzurrösen im Abstand von ca. 250 mm und Stapleranfahrschutz aus Flachstahl
- kompl. Stahlbau gesandstrahlt, tauchgrundiert und in novagrau gepulvert, sichtbare Aufbauteile des Pritschenaufbaues und die Bordwände werden einfarbig in RAL lackiert.
- seitlicher Schichtholzboden ca. 30 mm, mittiges Modul grau besandet
- 2 Paar Containerverriegelungen, ausziehbar auf ca. 3.000 mm zur Aufnahme von 20 Fuß Containern
- Stirnwand ca. 1.900 mm hoch, mit ca. 9 mm Verschleißsiebdruckplatte innen. Feststehende Rückwand, ca. 600 mm hoch, seitliche Bordwände ca. 600 mm hoch, zweimal durch Kinnegrip K20 Rungen unterteilt, vordere Eckkrungen bündig mit der Stirnwand. Hintere Eckkrungen feststehend und bündig.
- Kotflügel, SSV und SML sind kein Werkslieferungsumfang und somit nicht am Fahrgestell vorhanden
- 4 Warntafeln mit Beleuchtung, ausziehbar auf ca. 3.000 mm.
- Incl. Inbetriebnahme, TÜV- und UVV-Abnahme laut Ihrer Spezifikation
- Volvo Parametrierung Seitens der Fa. Volvo, Anbindung von unserer Seite

Innere Pritschenabmessungen: ca. 6.300 x 2.480 x 1.800 mm

Montage der vorderen Zusatzabstützung und des Ladekranes am Fahrzeugheck,
Montage Hydrauliktank seitlich am Fahrgestell, Verrohrung Ladekran und
Zusatzabstützung, Öfüllung, Inbetriebnahme incl. Einstellung mit anschl. UVV-Abnahme.

Incl. versetzen von Batteriekasten und Kraftstofftank

Incl. Sonderwünsche:

- Stirnwand mit ca. 9 mm Siebdruckplatte auf der Innenseite
- Oberhalb der Stirnwand ein Rundrohrbügel, schraubbar, zur Schlupfablage vorsehen, Lackierung in Aufbauarblton
- Schwenkbarer Kettenkasten
- Einmal Planenabdeckung für den oberen Kettenkasten
- Montage der beigestellten Doppel-Halterungen für die Abstützplatten jeweils einmal rechts und links
- In der hinteren rechten und linken Bordwand jeweils einen versenkten Klaptritt vorsehen
- Mehrpreis, LAXO – Containerverriegelungen zu konventionellen Jost oder Schneider – Verriegelung
- Vorne im Abstützbereich mit zusätzlicher Bordwandteilung
- Nur Halter für steckbare Rundumkennleuchte am Heck, über Licht geschaltet
- steckbare LED-Rundumleuchte
- Lieferung und Montage von einer V2A Werkzeugkiste, ca. 1.200x500x500 mm, seitlich rechts zwischen den Achsen
- Je einen Scheinwerfer links u. rechts an der Seite zur Abstützfeldausleuchtung,

Ausstattung

- bei vorh. Schalter im Fahrerhaus
- Je zwei LED-Arbeitsscheinwerfer an der Stirnwand und am Heck zum Anhänger, bei vorh. Schalter im Fahrerhaus
- 3 Paar Thiele – Ösen unterhalb des Außenrahmens
- Sollen der Außenrahmen und die Stirn- bzw. Heckwandstützen im Bordwand-Farbtönen lackiert werden, müssen diese umlackiert werden
- Hinterachskotflügel nachrüsten
- Seitliche Schutzvorrichtung wird nachgerüstet (nach Bedarf)
- Tank weiter raussetzen, da sonst keine Zugänglichkeit zum Tank-Einfüllstutzen gewährleistet ist
- Hintere Containerverriegelung bei Radstand ca. 5.600 mm, flachere Bauweise, da kein ausreichender Freigang vorhanden ist
- Teilweiser Entfall der SSV, dafür zwei V2A – Werkzeugkisten, ca. 600x500x500 mm, seitlich links, Mehrpreis

Dazu passend:**1 Stck. MKG Ladekran HLK 531HP a6**

Grundgerät mit Hub- und Knickarm, hydr. Fünffachausschub
max. Reichweite gestreckt 16,40 m inkl. Warnhupe

Hubmoment 490,00 kNm

Einstufung HC1 HD4/B3 nach EN12999:2011 in CE-Ausführung

Herstellereklärung

Lasthalteventile an Hub-, Knick- und Ausschubzylinder

Kugeldrehkranz, Schwenkbereich endlos mit Lasthalteventil

Schwenkmoment 41.000 Nm

Doppeltes Kniehebelsystem

Wartungsarmes Ausschubsystem

Stabilitäts- und gewichtsoptimierter Knickarm aus 8-Kant Profilen

Abstützweite (b1) 7,80 m

Umschaltventil Abstützungen, beidseitig bedienbar

LED-Warnleuchten auf den Abstützungen

Motor Start-Stop mit Gasverstellung am Kran und Funk bedienbar

Geometrieüberwachung

ALG - Automatische, lastabhängige Geschwindigkeitskontrolle, zur

Unterdrückung auftretender Schwingungen im Auslegersystem

Elektronisches HP mit automatischer Umschaltung

Danfoss-Steuerventil

Load-Sensing Steuerung

Dosenlibelle auf beiden Seiten

15° überstreckbarer Knickarm

Libelle an allen Bedienständen

Alle Zylinder hydraulisch doppelwirkend

Sicherheitslasthaken

Teleskop-Ausschubrohre mit kathodischer Tauchlackierung (KTL)

schwarz

für optimale Gleiteigenschaften

Hochdruckfilter eingebaut und verrohrt

Ausladung/ Traglast: (ca.) 4,35m/ 10350kg; 5,90m/ 7450kg; 7,85m/5450kg;

9,90m/ 4200kg; 11,95m/ 3400kg; 14,10m/ 2850kg; 16,25m/2450kg

Hubarmstellung + 20°

Geschäftsführer:

Marion Sucko, Markus Hurdelhey

Amtsgericht Essen, HRB 7038

Ust-IdNr. DE 119 668 255

Steuer Nr. 111/5717/1133

Bankverbindungen:

National-Bank AG, Essen

(BLZ 360 200 30, Konto-Nr. 367 222)

IBAN DE 95 3602 0030 0000 3672 22

BIC NBAGDE3EXXX

Sparkasse Essen

(BLZ 360 501 05, Konto-Nr. 244 491)

IBAN DE02 3605 0105 0000 2444 91

BIC SPESDE3EXXX

Geno Bank Essen eG

(BLZ 360 604 88, Konto-Nr. 407 870 200)

IBAN DE24 3606 0488 0407 8702 00

BIC GENODEM1GBE

Ausstattung

Abstützkomponenten

2 5545242 Zusatzabstützung mit 2 Direktabstützzyindern 450 mm Hub 1 Stück
seitlich hydraulisch ausfahrbar in flacher Ausführung zur Montage
im Hilfsrahmen inkl. Standsicherheitsüberwachung ACS3

3 5543840 Abstützungen seith. hydr. ausfahrbar 1 Stück
mit innenliegenden Hydraulikschläuchen

4 5543707 10° schwenkbare Abstützteller

Steuerungs- und Sicherheitssysteme

5 5543708 Elektronisches Kranmanagementsystem ACS3 1 Stück
Stufenlose Überwachung der Abstützweiten, rechte und linke Kranseite können
unabhängig voneinander in jede Position gefahren werden.
Das Rechnersystem erkennt diese und regelt in Abhängigkeit die Hubleistung.
- Abstützungen senkrecht haben immer Bodenkontakt
- inkl. Display mit Anzeige aller relevanten Krاندaten (beidseitig an den Abstützungen)
- inkl. c8 schwenkwinkelabhängige Hubmomentbegrenzung
- Einstellbare Schwenkbegrenzung für einen Sektor
- Hubarmfreischaltung über die Ladefläche, ohne Abstützungen
- integriertes Diagnosesystem
- Standard-Elektrik 24 Volt

6 5513104 ACS3 Plus zuschaltbar 1 Stück
optimierte Kranauslastung durch Erfassung der Fahrzeugneigungsgrenzen
Nur bei Fahrzeugen mit heckseitig aufgebautem Kran, es sei denn, das Fahrzeug ist
mit einer Blattfederung ausgestattet, dann ist eine frontseitige Montage möglich
nach Prüfung).
Voraussetzung für den Betrieb des ACS3 Plus ist, dass das Fahrzeug bei
Inbetriebnahme des Kranes waagrecht steht.

7 5543778 Funkfernsteuerung 4-fach, 1 Stück
bestehend aus Sender mit Kreuzhebelsteuerung. Empfänger, Ladegerät mit 2 Akkus, Verbindungskabel für
alternativen Kabelbetrieb, automatische Frequenzsuche bei Inbetriebnahme, Notaus-Magnetventil, Tragegurt,
Geschwindigkeitsstufen wählbar.

8 5543284 Zweites Schwenkgetriebe 1 Stück
zur Erhöhung des Schwenkmomentes um 12.000 Nm

Zusatzausstattung

9 5543254 Befestigungsmaterial 8-fach 1 Stück
bestehend aus acht Gewindestangen, 32 Muttern, 8 Bridenplatten
und acht Anschweißklötzen

10 5543298 Ölabsperrhahn 1 Stück

11 5543278 Mehrpreis für größeren Öltank 300 ltr. 1 Stück
Tank nicht am Kran montiert

12 5543282 Hydrauliköl 20 Ltr. 15 Stück

Ausstattung

13 554082 Ölkühler am Kran montiert 1 Stück

14 5543171 Lackierung in RAL 9005 tiefschwarz
mit schwarz abgesetzten Zylindern und Anbauteilen

15 5543257 LED-Arbeitsscheinwerfer 40W am Hubarm oder Hochsitz montiert 1 Stück

16 5505308 Hydraulikverstellpumpe 1 Stück
Typ Bosch-Rexroth 107 ltr. für Nebenantrieb direkt anflanschbar

17 5505317 Abstützplatte ca. 600 x 600 x 60 mm 4 Stück
Belastung ca. 25,0 t, Eigengewicht ca. 20,3 kg

18 5505322 Halter in Edelstahlausführung 2 Stück
für die Aufnahme von 2 Stück Abstützplatten ca. 600 x 600 x 60 mm,
Steckbolzen mit Splint zum Sichern gegen Herausrutschen.
Gewicht ca. 11 kg

19 5505423 Einstellen der Standsicherheitsüberwachung 1 Stück
am betriebsbereit montierten Kran auf Fahrgestell
(Grundeinstellung aller Sektoren) inkl. Kranabnahme im Werk
Garrel (in Verbindung mit Zusatzabstützung)

20 Bemerkung:
Heckaufbau, Stützen nach hinten
Scanreco-Gehäuse in Maxi-Ausführung

Lieferbar ab: Mietfahrzeug - Verfügbarkeit nach Rücksprache



ES-GE NUTZFAHRZEUGE GmbH

Seite 11 / 15



Archivbild

ES-GE Nutzfahrzeuge GmbH

www.es-ge.de +49 (0)201/6167-0



Archivbild

ES-GE Nutzfahrzeuge GmbH

www.es-ge.de +49 (0)201/6167-0



Geschäftsführer:
Marion Sucko, Markus Hurdelhey
Amtsgericht Essen, HRB 7038
Ust-IdNr. DE 119 668 255
Steuer Nr. 111/5717/1133

Bankverbindungen:
National-Bank AG, Essen
(BLZ 360 200 30, Konto-Nr. 367 222)
IBAN DE 95 3602 0030 0000 3672 22
BIC NBAGDE3EXXX

Sparkasse Essen
(BLZ 360 501 05, Konto-Nr. 244 491)
IBAN DE02 3605 0105 0000 2444 91
BIC SPESDE3EXXX

Geno Bank Essen eG
(BLZ 360 604 88, Konto-Nr. 407 870 200)
IBAN DE24 3606 0488 0407 8702 00
BIC GENODEM1GBE



ES-GE NUTZFAHRZEUGE GmbH

Seite 12 / 15



ES-GE Nutzfahrzeuge GmbH
www.es-ge.de +49 (0)201/6167-0

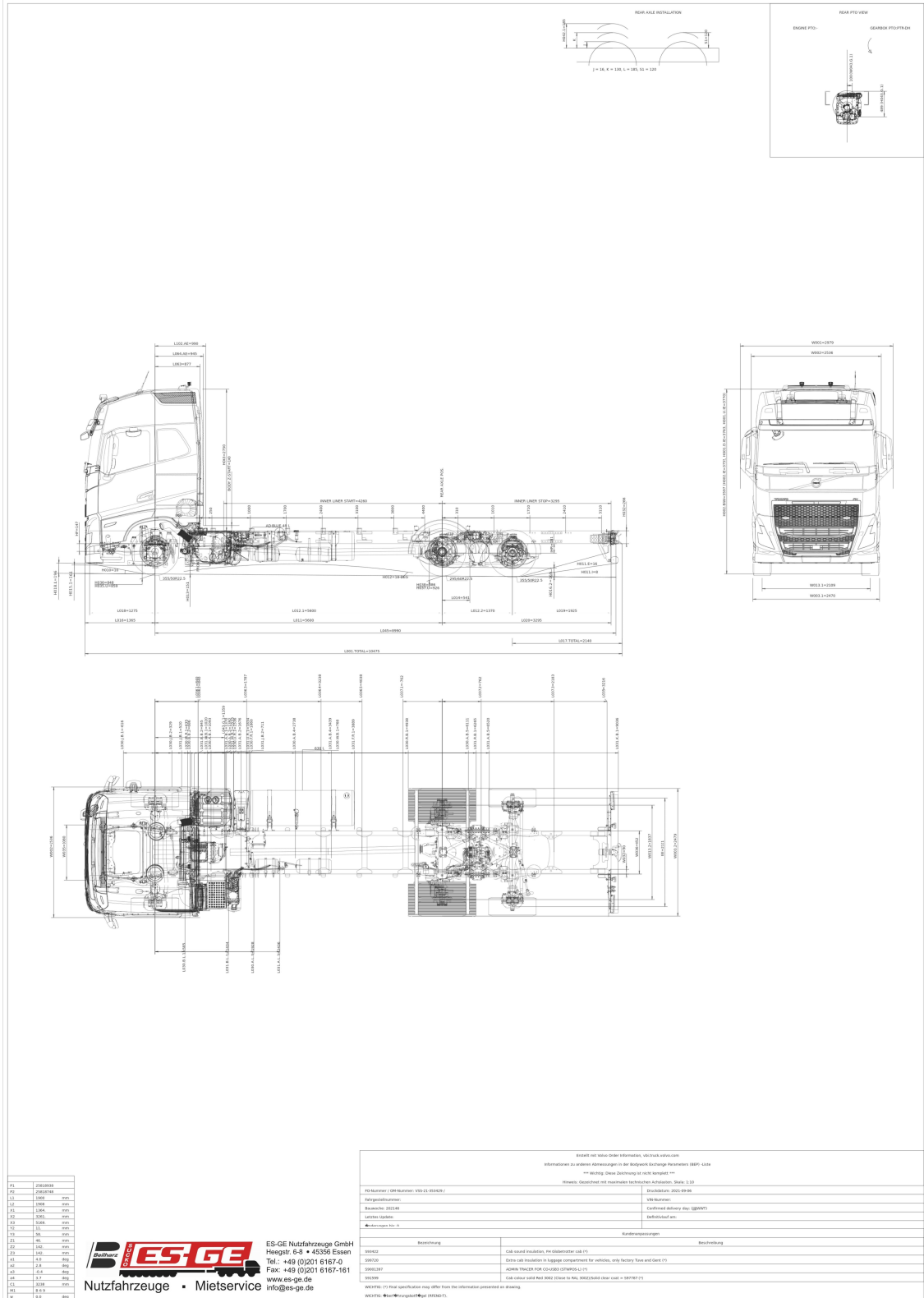


Geschäftsführer:
Marion Sucko, Markus Hurdelhey
Amtsgericht Essen, HRB 7038
Ust-IdNr. DE 119 668 255
Steuer Nr. 111/5717/1133

Bankverbindungen:
National-Bank AG, Essen
(BLZ 360 200 30, Konto-Nr. 367 222)
IBAN DE 95 3602 0030 0000 3672 22
BIC NBAGDE3EXXX

Sparkasse Essen
(BLZ 360 501 05, Konto-Nr. 244 491)
IBAN DE02 3605 0105 0000 2444 91
BIC SPESDE3EXXX

Geno Bank Essen eG
(BLZ 360 604 88, Konto-Nr. 407 870 200)
IBAN DE24 3606 0488 0407 8702 00
BIC GENODEM1GBE



Geschäftsführer:
 Marion Sucko, Markus Hurdelhey
 Amtsgericht Essen, HRB 7038
 Ust-IdNr. DE 119 668 255
 Steuer Nr. 111/5717/1133

Bankverbindungen:
 National-Bank AG, Essen
 (BLZ 360 200 30, Konto-Nr. 367 222)
 IBAN DE 95 3602 0030 0000 3672 22
 BIC NBAGDE3EXXX

Sparkasse Essen
 (BLZ 360 501 05, Konto-Nr. 244 491)
 IBAN DE02 3605 0105 0000 2444 91
 BIC SPESDE3EXXX

Geno Bank Essen eG
 (BLZ 360 604 88, Konto-Nr. 407 870 200)
 IBAN DE24 3606 0488 0407 8702 00
 BIC GENODEM1GBE

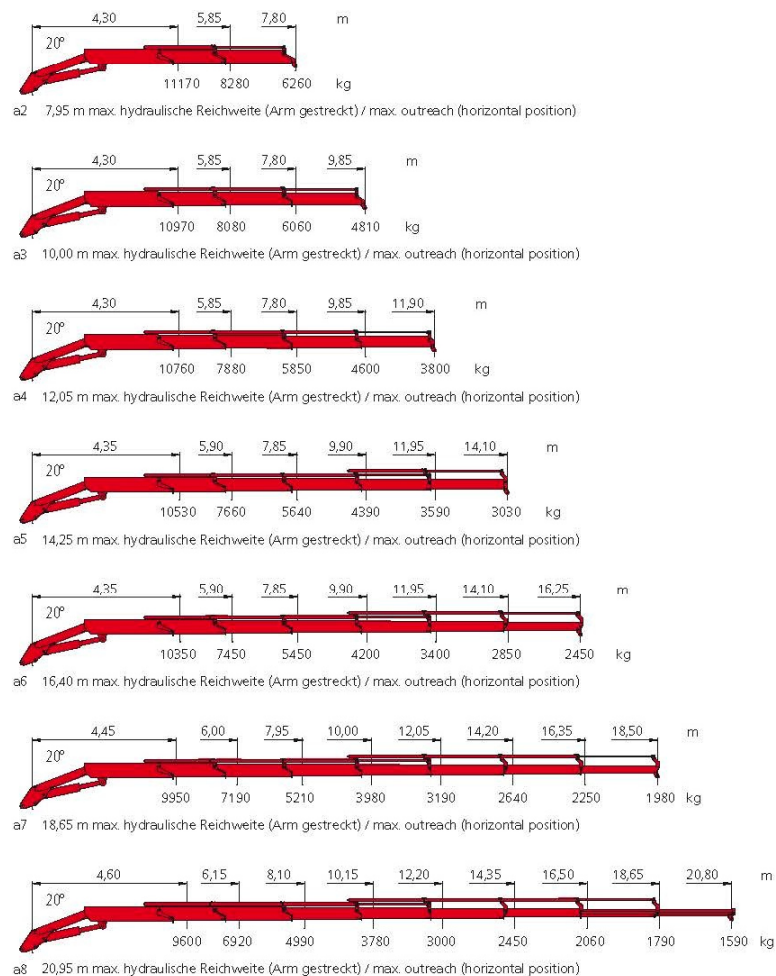


LADEKRAN

HLK 531 HP
TRUCK CRANE

AUSGEREIFTE KRANTECHNIK
STARK IN DER HUBKRAFT
LEICHT IM GEWICHT
PERFEKT IM DETAIL

EXPERIENCED DESIGN
POWERFUL LIFTING CAPACITY
LOW TARE WEIGHT
ADVANCED TECHNOLOGY



Hubarmstellung +20°. Alle Traglastangaben bis zur maximalen hydr. Reichweite gelten ohne Handstücke. Sämtliche Angaben gewissenhaft, jedoch unverbindlich. Konstruktionsänderungen vorbehalten.

Position of main boom +20°. All lifting capacities for max. hydr. outreach are to be understood excluding any manual extensions. All data given without obligation and subject to alteration without notice.

Geschäftsführer:
Marion Sucko, Markus Hurdelhey
Amtsgericht Essen, HRB 7038
Ust-IdNr. DE 119 668 255
Steuer Nr. 111/5717/1133

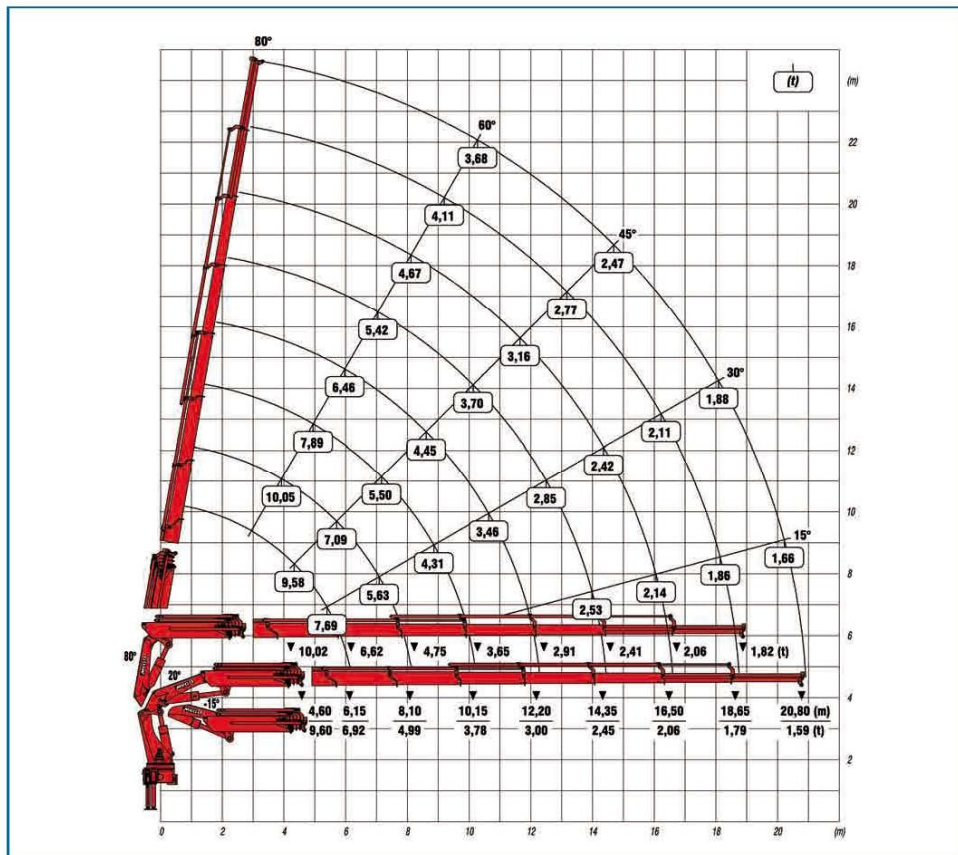
Bankverbindungen:
National-Bank AG, Essen
(BLZ 360 200 30, Konto-Nr. 367 222)
IBAN DE 95 3602 0030 0000 3672 22
BIC NBAGDE3EXXX

Sparkasse Essen
(BLZ 360 501 05, Konto-Nr. 244 491)
IBAN DE02 3605 0105 0000 2444 91
BIC SPESDE3EXXX

Geno Bank Essen eG
(BLZ 360 604 88, Konto-Nr. 407 870 200)
IBAN DE24 3606 0488 0407 8702 00
BIC GENODEM1GBE

HLK 531 HP EN 12999 HC1 HD4/ B3 (bis/up ro 490 kNm)

Technische Daten/technical data		a2	a3	a4	a5	a6	a7	a8
		Zweifach-Ausschub double extension	Dreifach-Ausschub triple extension	Vierfach-Ausschub quadruple extension	Fünffach-Ausschub quintuple extension	Sechsfach-Ausschub sixfold extension	Siebenfach-Ausschub sevenfold extension	Achtfach-Ausschub eightfold extension
Standard-Reichweite max.	m	7,95	10,00	12,05	14,25	16,40	18,55	20,95
Standard hydraulic outreach	m	7,95	10,00	12,05	14,25	16,40	18,55	20,95
Hydraulischer Ausschub (unter Last verfahrbar)	m	3,50	5,55	7,60	9,75	11,90	14,05	16,20
Hydraulic extension (extendable with load)	m	3,50	5,55	7,60	9,75	11,90	14,05	16,20
Höhe in Transportstellung / Grundgerät	m	2,49	2,49	2,49	2,49	2,49	2,52	2,59
Height in transport position	m	2,49	2,49	2,49	2,49	2,49	2,52	2,59
Kranbreite (Stützen eingeschoben), Standard	m	2,51	2,51	2,51	2,51	2,51	2,54	2,54
Width of crane-support legs retracted standard	m	2,51	2,51	2,51	2,51	2,51	2,54	2,54
Abstützweite Standard	m	7,80	7,80	7,80	7,80	7,80	7,80	7,80
Width between support legs (standard stabilizers)	m	7,80	7,80	7,80	7,80	7,80	7,80	7,80
Max. Betriebsdruck	bar	330	330	330	330	330	330	330
Max. working pressure	bar	330	330	330	330	330	330	330
Erforderliche Motorleistung	kW/PS	46/63	46/63	46/63	46/63	46/63	46/63	46/63
Power requirement of engine	kW/HP	46/63	46/63	46/63	46/63	46/63	46/63	46/63
Erforderliche Förderleistung der Pumpe	l/min	80	80	80	80	80	80	80
Recommended output of pump	l/min	80	80	80	80	80	80	80
Schwenkbereich	°	endlos	endlos	endlos	endlos	endlos	endlos	endlos
Slewing range	°	endless	endless	endless	endless	endless	endless	endless
Schwankmoment	1 Getriebe Nm	41000	41000	41000	41000	41000	41000	41000
Slewing torque	2 Getriebe Nm	56000	56000	56000	56000	56000	56000	56000
Ölbehälterinhalt	l	200	200	200	200	200	200	200
Capacity of oil tank	l	200	200	200	200	200	200	200
Eigengewicht einschließlich ausziehbarer Abstützung	ca. kg approx. kg	4400	4635	4865	5100	5300	5495	5680
Dead weight incl. standard extendable stabilizers	ca. kg approx. kg	4400	4635	4865	5100	5300	5495	5680
Platzbedarf (Einbaubreite) Grundgerät	mm	1330	1360	1360	1360	1360	1360	1440
Space required (depending on superstructure)	mm	1330	1360	1360	1360	1360	1360	1440
Platzbedarf (Einbaubreite) bei spez. Schlauchführ.	mm	1470	1470	1470	1470	1470	1470	1550
Space required incl. hose guide b1/b2	mm	1470	1470	1470	1470	1470	1470	1550



Fertigungstechnische Toleranzen müssen berücksichtigt werden.
 Manufacturing tolerances must be considered.
 Sämtliche Angaben sind gewissenhaft, jedoch unverbindlich. Konstruktionsänderungen vorbehalten.
 All data given without obligation and subject to alteration without notice.

Geschäftsführer:
 Marion Sucko, Markus Hurdelhey
 Amtsgericht Essen, HRB 7038
 Ust-IdNr. DE 119 668 255
 Steuer Nr. 111/5717/1133

Bankverbindungen:
 National-Bank AG, Essen
 (BLZ 360 200 30, Konto-Nr. 367 222)
 IBAN DE 95 3602 0030 0000 3672 22
 BIC NBAGDE3EXXX

Sparkasse Essen
 (BLZ 360 501 05, Konto-Nr. 244 491)
 IBAN DE02 3605 0105 0000 2444 91
 BIC SPESDE3EXXX

Geno Bank Essen eG
 (BLZ 360 604 88, Konto-Nr. 407 870 200)
 IBAN DE24 3606 0488 0407 8702 00
 BIC GENODEM1GBE