

**Fahrzeug-Typ - Bezeichnung**

Mercedes-Benz 3-Achs-LKW mit Ladekran
Fahrzeugtyp: 2546 L NR 6X2 ACTROS
Schadstoff: EURO6
Antriebsformel: 6x2
Leistung in kW/PS: 335/455
Kilometerstand: km
Krantyp: HLK 531 a5

Fahrzeugnummer: 30136
Baujahr: 2022
Erstzulassung: 25.11.2022
Fahrgestellnr.:
Fahrzeugart: Gebrauchtfahrzeug
TÜV fällig: 11.2023
Krannr.: 46-576

Gebraucht wie besichtigt und unter Ausschluss jeder Gewährleistung
- Zwischenverkauf vorbehalten!
Alle Angaben ohne Gewähr – Irrtümer vorbehalten!

Ausstattung**Maße und Gewichte**

Gesamtgewicht: 26.000 kg
Leergewicht: ca. 0 kg
Nutzlast: ca. 0 kg
Breite Ladefläche: ca. 2.480 mm
Länge Ladefläche: ca. 6.300 mm
A-Maß: ca. 0 mm

Typ: 2546 L nR 6x2
Radstand: 5800 mm
Baumuster: 96302112
Fahrerhaus: L-Fahrerhaus StreamSpace, 2,30 m, Tunnel 170 mm
Gesamtgewicht: 26000 kg
Motorleistung: 335 kW (455 PS)

Lackierung:
Fahrerhaus: MB 9744 brillantsilber metallic
Fahrerhaus-Anbauteile lackiert: MB 9744 brillantsilber metallic

Fahrzeugausstattung:**Fahrgestellausführung**

V1A Actros
V1X Volumer
V2B Actros Modellgeneration 5
C3K Radstand 5800 mm

Achslastverteilung

W2X Gewichtsvariante 26,0 t (8,0/11,5/7,5)

Motor

M2S Motor OM470, R6, 10,7 l, 335 kW (455 PS), 2200 Nm
M5A 2. Generation Motor OM470
Z5D OM 470
M4X Motorausführung Euro VI, E
M8C Luftansaugung, Fahrerhausseitenwand, aufgesetzt

Ausstattung

M7K Kühlerjalousie
M7T Wasserpumpe, geregelt
M5V High Performance Engine Brake
M6L Luftpresser, 2 Zylinder

Kupplung & Getriebe

G5A Einscheiben-Kupplung
G2B Getriebe G 211-12/14,93-1,0
N6Z Getriebeölkühlung
G5G Mercedes PowerShift 3
G0K Fahrprogramm economy/power
N1J NA MB 123-10c, MPA, N-/M-Drehzahl
Z5M Nebenabtrieb, einfach
Z5S Nebenabtrieb Pumpe, unter Rahmenoberkante
N6K Getriebesperre für Nebenabtrieb

Achsen & Aufhaengung

A1Z Vorderachse, gekröpfte Ausführung
A1D Vorderachse 8,0 t
A2E Hinterachse, Tellerrad 440, Hypoid, 13,0 t
>>> Differenzialsperre Hinterachse
A3D Hinterachse mit aktiver Schmierung, ungeregelt
A4X Nachlaufachse, 7,5 t, gelenkt, entlastbar
A5G Achsübersetzung $i = 2,412$
A1A Vorderachse luftgefedert
J3Z Achslast-Messeinrichtung

Raeder & Reifen

R1T Steilschulterfelgen 11.75 x 22.5, VA
R1Q Steilschulterfelgen 9.00 x 22.5
R1Z Steilschulterfelgen 11.75 x 22.5, NLA
R0Z Radmutterabdeckung
1.A. H78KEA 10 2x 355/50 R 22,5 Highway Lenk Continental Eco Plus HS3
2.A. F58L88 10 4x 315/60 R 22,5 Regio (Traktion/M+S) Continental Hybrid HD3
3.A. H78KEA 10 2x 355/50 R 22,5 Highway Lenk Continental Eco Plus HS3

Rahmen & Rahmenanbauteile

>>> Lochraster am Rahmen, durchgehend
C5P Rahmen verschraubt
C9S Wegfall Befestigungsteile, am Rahmen
C4Y Rahmenüberhang 3150 mm
C6C Lenkung, 1-Kreis
CLW Lenkölkuhlung
C6J Lenkhilfpumpe, ungeregelt
C7J Batterieträger, Batterien nebeneinander
K0T Haupttank, links
K1F Tank 500 l, links, 650 x 565 x 1600 mm, Alu
K3V AdBlue-Tank 60 l, links
K5M Tanks, abschließbar
K5S Schutzkappe für AdBlue Dosiersystem
Z4O Tankquerschnitt, schmal
Z4Q Tankquerschnitt, niedrig
K7D Abgasanlage, Endrohr nach rechts außen
U2G Abgasbox

Ausstattung

C8B Hinterachs-Kotflügel, 2550 mm Fahrzeugbreite
C8H Kotflügel 3-teilig, mit EG-Spritzschutz
C8I Spritzschutz (EG), vorne
C7F Frontunterfahrschutz (ECE), Aluminium
F7A Stoßstange, Ecken aus Kunststoff
F7C Stoßstange, Mittelteil mit Abschleppösen
C7A Heckunterfahrschutz (ECE)
Q8D Abschleppkupplung, hinten, Ringfeder
Q8R Schlussquerträger, verstärkt
Q8V Schlussquerträger, 50 mm eingerückt

Bremsanlage

B2A Scheibenbremse, an VA und HA
B1B Elektronisches Bremssystem mit ABS und ASR
B1F Heizung, elektronische Druckluftversorgungseinheit
B1I Elektr. Druckluftversorgung u. -steuerung, hoch
B4A Kondenswasserüberwachung, für Druckluftsystem
>>> Druckluftfüllanschluss, vorn
B4M Druckluftbehälter, Stahl
>>> Warnblinken bei Vollbremsung
B5A Anhängerbremse, 2-Leitung, Bremsanschlüsse links
>>> Feststellbremse, akustische Warnung
B2X Feststellbremse, elektronisch
B3H Sekundär-Wasser-Retarder

Fahrerhaus Außen

F1E L-Fahrerhaus StreamSpace, 2,30 m, Tunnel 170 mm
F1R L-Fahrerhaus
F2E Bodenvariante, Tunnel 170 mm, für Staufach links
F2G Fahrerhausbreite 2,30 m
F2N Fahrerhaus, 600 mm Aufsetzhöhe
>>> Fahrerhaus, verstärkt
F2W StreamSpace
F4G Fahrerhausseitenwand, geschlossen, rechts
F4H Fahrerhausrückwand, ohne Fenster
F3B Fahrerhauslagerung, Komfort, stahlgefedert
F3W Fahrerhaus-Kippeinrichtung, mechanisch-hydraulisch
F6D Frontscheibe getönt, mit Bandfilter
F8V Lichtsensor
F8W Regensensor
D8N Hebedach, elektrisch
F4X Staufachaußenklappe, links
F7T Türverlängerung
F7X Fahrerhauseinstieg links/rechts, starr
>>> Rampenspiegel
F0X Spiegelblende, Straßenfahrzeug
F6I Frontspiegel, heizbar
F9P Wegfall MirrorCam
F5L Sonnenblende außen, transparent
>>> Windleitteile, Eckbeplankung
F5Y A-Säulenverkleidung
F6R Drucklufthörner, Fahrerhausdach
F0F Seitenmodul, N3 Fahrzeug

Ausstattung

F8B 2 Fernbedienungsschlüssel
F8E Schließanlage, mit Zentralverriegelung
F8F Komfortschließanlage
F8H 2 Fernbedienungsschlüssel, extra

Fahrerhaus Innen

D1C Fahrer-Schwingsitz, Komfort
D1N Beifahrer-Funktionssitz
D2N Sitzlehne, Entriegelung, Fahrersitz
D3Q Sitzbezug, Velours, Fahrersitz
D3T Sitzbezug, Velours, Beifahrersitz, Mittelsitz
D8X Sitzkasten niedrig, 40 mm abgesenkt
D3B Komfortbett, unten
>>> Multifunktionslenkrad
D5Y Gummimatten, Fahrer- und Beifahrerseite
D4T Vorhang, quer vor Bett(en)
D4Y Sonnenrollo, seitlich, Fahrerseite
>>> Fensterheber, elektrisch, beidseitig
J8P Wegfall Vorrüstung u. Anzeige für bis zu 4 Kameras
J10 Tachograf digital, 2. Generation, ADR
J1S Tachografhersteller VDO
>>> On-Board Diagnose
>>> Reiserechner
E6Z Rückfahrwarner
J6B Multimedia Cockpit
>>> Wartungssystem
J6Z Vorrüstung Mercedes-Benz Truck App Portal
J2K Lautsprecher, 2-Wege-System
J2U Navigationssystem
J3U Voraussetzung FleetBoard Manager App
J3V Truck Data Center 7
J8Y Vorrüstung für Truck Data Center 7
J9D Vorrüstung für Mauterfassung
J2Y CB-Funk, 24 V
E3E Zusatzsteckdose 12 V/15 A, Beifahrerfußraum
E3L Steckdose 24 V/15 A, Beifahrerfußraum
E5H Schalter Nachtfahrlicht
E9G Vorrüstung für elektrische Geräte
>>> Einstiegsleuchten, in Türverkleidung
>>> Umfeldbeleuchtung
D6M Warmwasser-Zusatzheizung, Fahrerhaus
D6I Restwärmenutzung
D7A Wärmeisolierung, zusätzlich
D6C Elektrische Standklimaanlage
D6G Klimaautomatik
>>> Flaschenhalter
>>> Ablage für Papiere, DIN A4
D7G Staufachdeckel, Fahrer- und Beifahrerseite
D7J Schubladen, unter Bett
D7K Schublade, unter Brüstung
D7R Ablagenklappen, über Frontscheibe
D7Y Gepäckablage, oben an Rückwand
Y1X Kühltisch, in Schublade, unter Bett
D0S Druckluftanschluss, im Fahrerhaus

Ausstattung**Elektrik / Elektronik**

E1Z AGM-Batterien, 2 x 12 V/220 Ah, wartungsfrei
E1U Generator, geregelt 24-30 V/150 A
E5A Schalter Nr. 1 für Fremdaufbau-Elektrik
E7F Kabelfernbedienung für Luftfederung
E3W PSM 2. Generation
E4C Zusatzfunktionen, für Aufbauhersteller
E6A Anhängersteckdose 24 V, 15-polig
L1C LED-Tagfahrlicht
L1D Automatisches Auf-/Abblend- und Abbieglicht
L1H Nebelscheinwerfer, Halogen
L9C Vorrüstung, Scheinwerfer zusätzlich, Dach
L9G Vorrüstung, Arbeitsscheinwerfer, Fahrerhausrückwand
>>> Markierungsleuchten, seitlich
>>> LED-Umrissleuchte
L2H Seitenmarkierungsleuchten, blinkend
L9A Vorrüstung Rundum-Kennleuchten
L1W LED-Blinker in Lichtsignatur
L0A Beleuchtungsvorschrift, nach UN-R 48.06
S5A Geschwindigkeitsbegrenzer 90 km/h / 56 mph, ECE
G0T Predictive Powertrain Control
S1D Stabilitätsregel-Assistent (ESP)
S1H Spurhalte-Assistent
S1L Aufmerksamkeits-Assistent
S1O Verkehrszeichen-Assistent
S1W Active Brake Assist 5
S1X Active Sideguard Assist
S5Z Tempomat
E4W Anfahrhilfe, Geschwindigkeitsbegrenzung 30 km/h

Weitere Lieferumfaenge

O7U Climate Package
M0C Unterschale, gegen Staubaufwirbelung
M0Q Geräuschvorschrift, nach UN-R 51.03 Stufe 2
S8A Verbandtasche
S8C Warndreieck
S8D Warnlampe
S8E Warnweste
Y4Y Reifenfüllschlauch
Y4H Halter, für Unterlegkeil
Y4J 2 Unterlegkeile
D0L Raucher-Paket
O7L Chrom Paket, Interieur
V0S Fahrzeugklasse N3
V7A Aufbauart Standard-/Baustoffpritsche
V8A Fahrgestellnummer FIN
X2S Prüfbuch
X2Y Zulassungsbescheinigung, Teil II, vorbereitet
X30 Mercedes-Benz OnRoadService
X3W ATS-Gewährleistung nach AGB, 3 Jahre/450.000 km
Y3M Mercedes-Benz Chassis-Schutzversiegelung
X2E Typschild, EU
Z5X Linkslenker
Z5Y Fahrzeug, für Rechtsverkehr

Geschäftsführer:

Marion Sucko, Markus Hurdelhey
Amtsgericht Essen, HRB 7038
Ust-IdNr. DE 119 668 255
Steuer Nr. 111/5717/1133

Bankverbindungen:

National-Bank AG, Essen
(BLZ 360 200 30, Konto-Nr. 367 222)
IBAN DE 95 3602 0030 0000 3672 22
BIC NBAGDE3EXXX

Sparkasse Essen
(BLZ 360 501 05, Konto-Nr. 244 491)
IBAN DE02 3605 0105 0000 2444 91
BIC SPESDE3EXXX

Geno Bank Essen eG
(BLZ 360 604 88, Konto-Nr. 407 870 200)
IBAN DE24 3606 0488 0407 8702 00
BIC GENODEM1GBE

Ausstattung

Weitere Sachverhalte

ZEK1 Überführung

ZEK2 Lampenbügel inkl. 4 Scheinwerfer und 2 RKL + Paramtrierungen

Passend mit

1) Container-Pritschenaufbau in Niedrigbauweise

Abmessungen des Aufbaus:

Aufbaulänge Innen	ca.	6.300 mm
Aufbaubreite Innen	ca.	2.480 mm
Aufbauhöhe Innen	ca.	600 mm
Stirnwandhöhe	ca.	1.900 mm

Unterbau:

In stabiler, gewichtssparender Stahlkonstruktion in Tiefbauweise. Hilfsrahmen in verstärkter Ausführung nach den Aufbaurichtlinien des Fahrgestellherstellers mit dem Chassis verbunden. Hilfsrahmen als Kastenverbund mit ausreichendem Widerstandsmoment und ausreichender Torsionssteifigkeit.

Querträger seitlich an den Hilfsrahmen gesetzt.

Große, seitliche Schubleche mit Rahmenverstärkungen im Kranbereich und im Bereich der Zusatzabstützung. Unterbau mit engem Querträgerabstand gefertigt, für höhere Punktbelastungen. Bodenrahmen aus Stahl, mit integriertem Ladungssicherungssystem. Unterbau ausgelegt und vorbereitet für die Heckmontage eines Ladekranes MKG HLK 531HPa5, incl. aller Verstärkungen.

Unterbauhöhe incl. Fußboden: ca. 180mm

Querträgerabstand seitlich: ca. 500mm

Bodenrahmen aus Stahl.

Seitenanfahrtschutz:

Eloxiert, klappbar, 2-reihig, wo notwendig

Kotflügel:

Kunststoff-Kotflügel mit neutralen Spritzlappen

Baustoffpritsche, offen/Aufbau:

Aufbau als offener Baustoff-Pritschen-Aufbau mit Aluminium-Bordwänden.

Bordwände aus ca. 25 mm starken Alu-Hohlprofilen, ca. 600 mm hoch.

Je Bordwand ca. 4 Stck. Bordwandscharniere. Stirnwandungen für Beladung ohne seitlichen Versatz. Seitenwände klappbar. Seitenwände 1x geteilt mit abklappbaren und herausnehmbaren Mittelrungen.

Bordwandteilung symmetrisch. Bordwandverschlüsse mittig mit Langwegverschluss, vorne und hinten mittels Kinnegrip.

Suer Außenrahmen mit Stapleranfahrtschutz aus Flachstahl, seitlich.

Rungen:

Eckrungenbefestigung vorne: geschraubt

Mittelrunge: Kinnegrip K 20

Befestigung der Mittelrunge: als Klapprunge ausgeführt

Anzahl Mittelrungen pro Seite: 1

Eckrungenbefestigung hinten: geschraubt

Ausstattung**Stirnwand:**

Ausführung Eckrungen: Stahl
Stirnwandhöhe: 1900 mm
Ausführung der Stirnwand: Aluminium-Hohlprofil, ca. 25 mm,
zusätzlich Verschleißplatte, ca. 9 mm, aus Karosseriebauplatte
2 Stk. Stirnwandrungen.

Heckwand:

aus Aluminium-Hohlprofil, ca. 25 mm, feststehend, ca. 600mm hoch.

Laderaumboden:

wasserfest verleimt und versiegelt mit Siebdruckoberfläche Stärke ca. 30 mm,
mittiges Modul grau besandet.
Bodenverlegung: geschraubt, eingelassen in das Bodenrahmenprofil, eingedichtet.

Ladungssicherung:**Zurrösen:**

Bodenrahmenprofil mit Verzurrösen, alle ca. 250 mm
3 Paar Thiele Ösen nach Vorgabe unterhalb des Außenrahmens montieren

Containerverriegelungen:

4 Stk. seitlich ausziehbare, voll versenkbare, Containerverriegelungen in stabilen,
tragenden Auszugstraversen. Ausziehbar auf eine Aufnahmebreite von ca. 2.820-3.000 mm.
LAXO Verriegelungen wo nötig ohne Mehrpreis.

Verzinken:

Unterbau kompl. feuerverzinkt.

Lackieren:

Unterbau und Bodenrahmenprofil bleibt verzinkt ohne Lackierung!
Lackieren Aufbau: Stirnwand und Rungen
Lackfarbe Aufbau: In Fahrerhausfarbe
Lackierung Aufbau in Acryl. Farbton nach RAL-Karte.
Art der Aufbaulackierung: in Fahrerhausfarbe
Aluminiumflachten pulvergrundiert und lackiert!

Kran/Krantyp: MKG HLK 531HPa5**Kranmontage: Heckmontage**

Den oben erwähnten MKG-Hydraulikkran hinter der Ladepritsche auf den Bodenrahmen aufbauen und
funktionsgerecht installieren, einschl. aller erforderlichen Leitungen, Verschraubungen und Schläuche. Passende
Hydraulik-Verstellpumpe montieren.
Öl-Füllung, Funktionsprüfung, Inbetriebnahme.
Stand sicherheitsprüfung.
Einstellarbeiten Ladekran müssen durch MKG bzw. Auftraggeber erfolgen.
Zusatzabstützung montieren

Sonstiges/Extras:

- 3 Stck. Werkzeugkisten, V2A, abschließbar, ca. 600x500x500 mm, fertig montiert.
(wenn Platz vorhanden auch mehr Staukästen oder grösser)
- schwenkbarer Kettenkasten mit Planenabdeckung
(Maße nach Platzverhältnissen und Vorgabe)
- Schlupfablage auf der Stirnwand.

Ausstattung

- Montage der beigeestellten Doppelhalterungen für die Abstützplatten.
- Klapptritt in die hintere rechte und linke Bordwand installieren.
- Halter für steckbare Rundumkennleuchten installieren
(inkl. Lieferung Rundumkennleuchten)
- Lieferung und Montage von Warntafeln (Überbreite)
- 2 Stck. LED-Arbeitsschweinwerfer liefern und zur Abstützfeldausleuchtung liefern und montieren (Anschluss an die ab Werk MB montierte Fahrerhausrückwandbeleuchtung.)
- je 2 Stck. LED-Scheinwerfer an Rückwand und am Heck zum Anhänger liefern und montieren (bei vorhandenem Schalter im Fahrerhaus)

Dazu passend:

1 Stck. MKG Ladekran HLK 531HP a5

Grundgerät mit Hub- und Knickarm, hydr. Fünffachausschub
max. Reichweite gestreckt 14,25 m inkl. Warnhupe

Hubmoment 490,00 kNm

Einstufung HC1 HD4/B3 nach EN12999:2011 in CE-Ausführung

Herstellererklärung

Lasthalteventile an Hub-, Knick- und Ausschubzylinder

Kugeldrehkranz, Schwenkbereich endlos mit Lasthalteventil

Schwenkmoment 41.000 Nm

Doppeltes Kniehebelsystem

Wartungsarmes Ausschubsystem

Stabilitäts- und gewichtsoptimierter Knickarm aus 8-Kant Profilen

Abstützweite (b1) 7,80 m

Umschaltventil Abstützungen, beidseitig bedienbar

LED-Warnleuchten auf den Abstützungen

Motor Start-Stop mit Gasverstellung am Kran und Funk bedienbar

Geometrieüberwachung

ALG - Automatische, lastabhängige Geschwindigkeitskontrolle, zur

Unterdrückung auftretender Schwingungen im Auslegersystem

Elektronisches HP mit automatischer Umschaltung

Danfoss-Steuerventil

Load-Sensing Steuerung

Dosenlibelle auf beiden Seiten

15° überstreckbarer Knickarm

Libelle an allen Bedienständen

Alle Zylinder hydraulisch doppelwirkend

Sicherheitslasthaken

Teleskop-Ausschubrohre mit kathodischer Tauchlackierung (KTL) schwarz

für optimale Gleiteigenschaften

Hochdruckfilter eingebaut und verrohrt

Ausladung/ Traglast: (ca.) 4,35m/ 10530kg; 5,90m/ 7660kg; 7,85m/5640kg;

9,90m/ 4390kg; 11,95m/ 3590kg; 14,10m/ 3030kg

Hubarmstellung + 20°

Abstützkomponenten

2 5513017 Zusatzabstützung mit 2 Direktabstützzyllindern, 350 mm Hub 1 Stück
seitlich hydraulisch ausfahrbar in flacher Ausführung zur Montage im Hilfsrahmen
inkl. Standsicherheitsüberwachung ACS3

Geschäftsführer:

Marion Sucko, Markus Hurdelhey

Amtsgericht Essen, HRB 7038

Ust-IdNr. DE 119 668 255

Steuer Nr. 111/5717/1133

Bankverbindungen:

National-Bank AG, Essen

(BLZ 360 200 30, Konto-Nr. 367 222)

IBAN DE 95 3602 0030 0000 3672 22

BIC NBAGDE33XXX

Sparkasse Essen

(BLZ 360 501 05, Konto-Nr. 244 491)

IBAN DE02 3605 0105 0000 2444 91

BIC SPESDE33XXX

Geno Bank Essen eG

(BLZ 360 604 88, Konto-Nr. 407 870 200)

IBAN DE24 3606 0488 0407 8702 00

BIC GENODEM1GEB

Ausstattung

3 5543840 Abstütungen seitl. hydr. ausfahrbar 1 Stück
mit innenliegenden Hydraulikschläuchen

4 5543707 10° schwenkbare Abstützteller 1 Stück

Steuerungs- und Sicherheitssysteme

5 5543708 Elektronisches Kranmanagementsystem ACS3 1 Stück
Stufenlose Überwachung der Abstütweiten, rechte und linke Kranseite können
unabhängig voneinander in jede Position gefahren werden.

Das Rechnersystem erkennt diese und regelt in Abhängigkeit die Hubleistung.

- Abstütungen senkrecht haben immer Bodenkontakt
- inkl. Display mit Anzeige aller relevanten Krandaten (beidseitig an den Abstütungen)
- inkl. c8 schwenkwinkelabhängige Hubmomentbegrenzung
- Einstellbare Schwenkbegrenzung für einen Sektor
- Hubarmfreischaltung über die Ladefläche, ohne Abstütungen
- integriertes Diagnosesystem
- Standard-Elektrik 24 Volt

6 5513104 ACS3 Plus zuschaltbar 1 Stück
optimierte Kranauslastung durch Erfassung der Fahrzeugneigungsgrenzen
Nur bei Fahrzeugen mit heckseitig aufgebautem Kran, es sei denn, das Fahrzeug ist
mit einer Blattfederung ausgestattet, dann ist eine frontseitige Montage möglich (nach Prüfung).
Voraussetzung für den Betrieb des ACS3 Plus ist, dass das Fahrzeug bei
Inbetriebnahme des Kranes waagrecht steht.

7 5543778 Funkfernsteuerung 4-fach, 1 Stück
bestehend aus Sender mit Kreuzhebelsteuerung. Empfänger, Ladegerät mit 2 Akkus, Verbindungskabel für
alternativen Kabelbetrieb, automatische Frequenzsuche bei Inbetriebnahme, Notaus-Magnetventil, Tragegurt,
Geschwindigkeitsstufen wählbar.

8 5543284 Zweites Schwenkgetriebe 1 Stück
zur Erhöhung des Schwenkmomentes um 12.000 Nm

9 5543254 Befestigungsmaterial 8-fach 1 Stück
bestehend aus acht Gewindestangen, 32 Muttern, 8 Bridenplatten
und 8 Anschweißklötzen

10 5543298 Ölabsperrhahn 1 Stück

11 5543278 Mehrpreis für größeren Öltank 300 ltr. 1 Stück
Tank nicht am Kran montiert

12 5543282
Hydrauliköl 20 Ltr. 15 Stück

13 5544082 Ölkühler am Kran montiert 1 Stück

14 5543273 Sonderlackierung in **RAL 9005 schwarz**

15 5543257 LED-Arbeitsscheinwerfer 40W 1 Stück
am Hubarm oder Hochsitz montiert



Ausstattung

16 5505308 Hydraulikverstellpumpe 1 Stück
Typ Bosch-Rexroth 107 lt. für Nebenantrieb direkt anflanschbar

17 5505317 Abstützplatte ca. 600 x 600 x 60 mm 4 Stück
Belastung ca. 25,0 t, Eigengewicht ca. 20,3 kg

18 5505322 Halter in Edelstahlausführung 2 Stück
für die Aufnahme von 2 Stück Abstützplatten ca. 600 x 600 x 60 mm,
Steckbolzen mit Splint zum Sichern gegen Herausrutschen.
Gewicht ca. 11 kg

19 5505423 Einstellen der Standsicherheitsüberwachung am betriebsbereit
montierten Kran auf Fahrgestell (Grundeinstellung aller Sektoren) inkl. Kranabnahme
im Werk Garrel (in Verbindung mit Zusatzabstützung)

Lieferbar ab: Mietfahrzeug - Verfügbarkeit nach Rücksprache



ES-GE NUTZFAHRZEUGE GmbH

Seite 11 / 13



Archivbild

ES-GE Nutzfahrzeuge GmbH

www.es-ge.de +49 (0)201/6167-0



Archivbild

ES-GE Nutzfahrzeuge GmbH

www.es-ge.de +49 (0)201/6167-0



Geschäftsführer:
Marion Sucko, Markus Hurdelhey
Amtsgericht Essen, HRB 7038
Ust-IdNr. DE 119 668 255
Steuer Nr. 111/5717/1133

Bankverbindungen:
National-Bank AG, Essen
(BLZ 360 200 30, Konto-Nr. 367 222)
IBAN DE 95 3602 0030 0000 3672 22
BIC NBAGDE3EXXX

Sparkasse Essen
(BLZ 360 501 05, Konto-Nr. 244 491)
IBAN DE02 3605 0105 0000 2444 91
BIC SPESDE3EXXX

Geno Bank Essen eG
(BLZ 360 604 88, Konto-Nr. 407 870 200)
IBAN DE24 3606 0488 0407 8702 00
BIC GENODEM1GBE



LADEKRAN



TRUCK CRANE

AUSGEREIFTE KRANTECHNIK

STARK IN DER HUBKRAFT

LEICHT IM GEWICHT

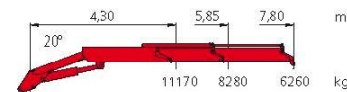
PERFEKT IM DETAIL

EXPERIENCED DESIGN

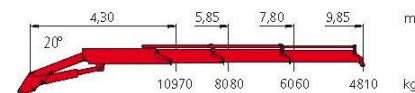
POWERFUL LIFTING CAPACITY

LOW TARE WEIGHT

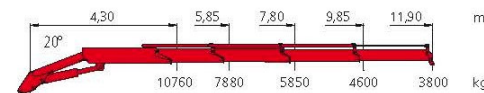
ADVANCED TECHNOLOGY



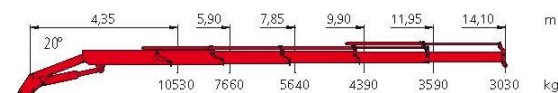
a2 7,95 m max. hydraulische Reichweite (Arm gestreckt) / max. outreach (horizontal position)



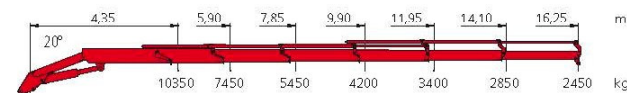
a3 10,00 m max. hydraulische Reichweite (Arm gestreckt) / max. outreach (horizontal position)



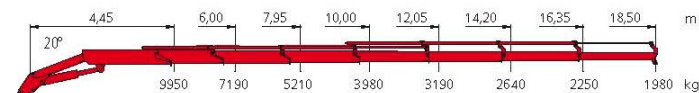
a4 12,05 m max. hydraulische Reichweite (Arm gestreckt) / max. outreach (horizontal position)



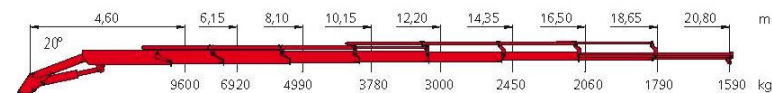
a5 14,25 m max. hydraulische Reichweite (Arm gestreckt) / max. outreach (horizontal position)



a6 16,40 m max. hydraulische Reichweite (Arm gestreckt) / max. outreach (horizontal position)



a7 18,65 m max. hydraulische Reichweite (Arm gestreckt) / max. outreach (horizontal position)



a8 20,95 m max. hydraulische Reichweite (Arm gestreckt) / max. outreach (horizontal position)

Hubarmstellung +20°. Alle Traglastangaben bis zur maximalen hydr. Reichweite gelten ohne Handstücke. Sämtliche Angaben gewissenhaft, jedoch unverbindlich. Konstruktionsänderungen vorbehalten.

Position of main boom +20°. All lifting capacities for max. hydr. outreach are to be understood excluding any manual extensions. All data given without obligation and subject to alteration without notice.

Geschäftsführer:
Marion Sucko, Markus Hurdelhey
Amtsgericht Essen, HRB 7038
Ust-IdNr. DE 119 668 255
Steuer Nr. 111/5717/1133

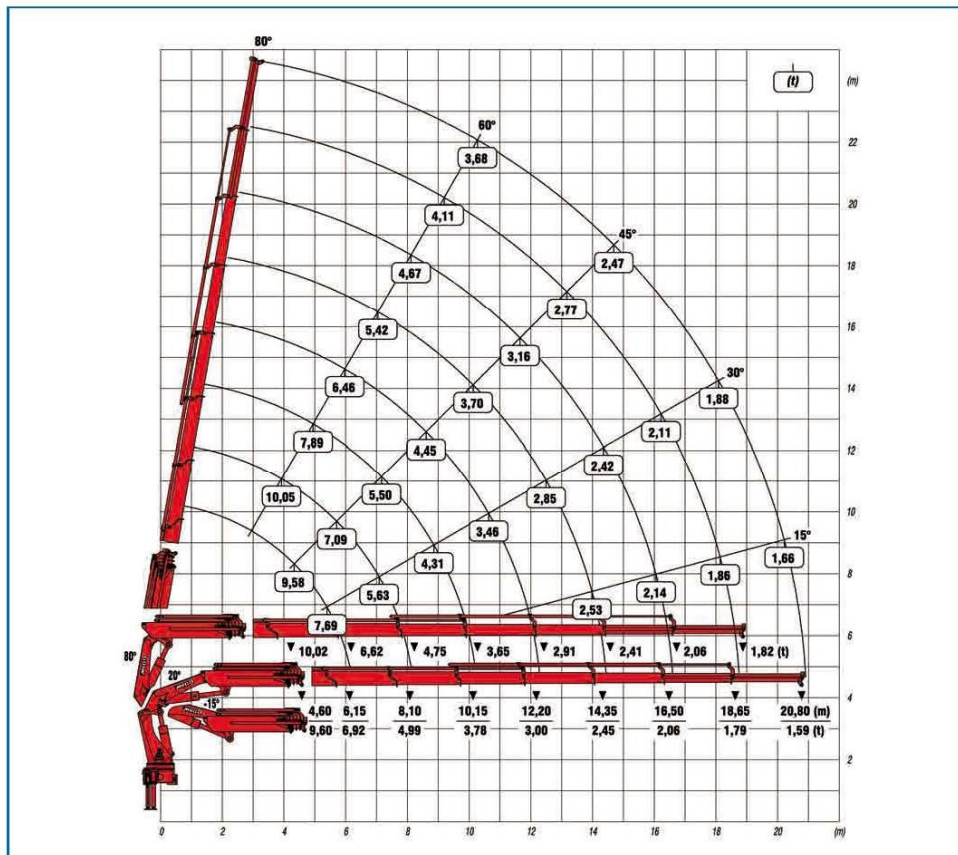
Bankverbindungen:
National-Bank AG, Essen
(BLZ 360 200 30, Konto-Nr. 367 222)
IBAN DE 95 3602 0030 0000 3672 22
BIC NBAGDE3EXXX

Sparkasse Essen
(BLZ 360 501 05, Konto-Nr. 244 491)
IBAN DE02 3605 0105 0000 2444 91
BIC SPESDE3EXXX

Geno Bank Essen eG
(BLZ 360 604 88, Konto-Nr. 407 870 200)
IBAN DE24 3606 0488 0407 8702 00
BIC GENODEM1GBE

HLK 531 HP EN 12999 HC1 HD4/ B3 (bis/up ro 490 kNm)

Technische Daten/technical data		a2	a3	a4	a5	a6	a7	a8
		Zweifach-Ausschub double extension	Dreifach-Ausschub triple extension	Vierfach-Ausschub quadruple extension	Fünffach-Ausschub quintuple extension	Sechsfach-Ausschub sixfold extension	Siebenfach-Ausschub sevenfold extension	Achtfach-Ausschub eightfold extension
Standard-Reichweite max.	m	7,95	10,00	12,05	14,25	16,40	18,55	20,95
Standard hydraulic outreach	m	7,95	10,00	12,05	14,25	16,40	18,55	20,95
Hydraulischer Ausschub (unter Last verfahrbar)	m	3,50	5,55	7,60	9,75	11,90	14,05	16,20
Hydraulic extension (extendable with load)	m	3,50	5,55	7,60	9,75	11,90	14,05	16,20
Höhe in Transportstellung / Grundgerät	m	2,49	2,49	2,49	2,49	2,49	2,52	2,59
Height in transport position	m	2,49	2,49	2,49	2,49	2,49	2,52	2,59
Kranbreite (Stützen eingeschoben), Standard	m	2,51	2,51	2,51	2,51	2,51	2,54	2,54
Width of crane-support legs retracted standard	m	2,51	2,51	2,51	2,51	2,51	2,54	2,54
Abstützweite Standard	m	7,80	7,80	7,80	7,80	7,80	7,80	7,80
Width between support legs (standard stabilizers)	m	7,80	7,80	7,80	7,80	7,80	7,80	7,80
Max. Betriebsdruck	bar	330	330	330	330	330	330	330
Max. working pressure	bar	330	330	330	330	330	330	330
Erforderliche Motorleistung	kW/PS	46/63	46/63	46/63	46/63	46/63	46/63	46/63
Power requirement of engine	kW/HP	46/63	46/63	46/63	46/63	46/63	46/63	46/63
Erforderliche Förderleistung der Pumpe	l/min	80	80	80	80	80	80	80
Recommended output of pump	l/min	80	80	80	80	80	80	80
Schwenkbereich	°	endlos	endlos	endlos	endlos	endlos	endlos	endlos
Slewing range	°	endless	endless	endless	endless	endless	endless	endless
Schwankmoment	1 Getriebe Nm	41000	41000	41000	41000	41000	41000	41000
Slewing torque	2 Getriebe Nm	56000	56000	56000	56000	56000	56000	56000
Ölbehälterinhalt	l	200	200	200	200	200	200	200
Capacity of oil tank	l	200	200	200	200	200	200	200
Eigengewicht einschließlich ausziehbarer Abstützung	ca. kg approx. kg	4400	4635	4865	5100	5300	5495	5680
Dead weight incl. standard extendable stabilizers	ca. kg approx. kg	4400	4635	4865	5100	5300	5495	5680
Platzbedarf (Einbaubreite) Grundgerät	mm	1330	1360	1360	1360	1360	1360	1440
Space required (depending on superstructure)	mm	1330	1360	1360	1360	1360	1360	1440
Platzbedarf (Einbaubreite) bei spez. Schlauchführ.	mm	1470	1470	1470	1470	1470	1470	1550
Space required incl. hose guide b1/b2	mm	1470	1470	1470	1470	1470	1470	1550



Fertigungstechnische Toleranzen müssen berücksichtigt werden.
 Manufacturing tolerances must be considered.
 Sämtliche Angaben sind gewissenhaft, jedoch unverbindlich. Konstruktionsänderungen vorbehalten.
 All data given without obligation and subject to alteration without notice.

Geschäftsführer:
 Marion Sucko, Markus Hurdelhey
 Amtsgericht Essen, HRB 7038
 Ust-IdNr. DE 119 668 255
 Steuer Nr. 111/5717/1133

Bankverbindungen:
 National-Bank AG, Essen
 (BLZ 360 200 30, Konto-Nr. 367 222)
 IBAN DE 95 3602 0030 0000 3672 22
 BIC NBAGDE3EXXX

Sparkasse Essen
 (BLZ 360 501 05, Konto-Nr. 244 491)
 IBAN DE02 3605 0105 0000 2444 91
 BIC SPESDE3EXXX

Geno Bank Essen eG
 (BLZ 360 604 88, Konto-Nr. 407 870 200)
 IBAN DE24 3606 0488 0407 8702 00
 BIC GENODEM1GBE