

**Fahrzeug-Typ - Bezeichnung**

MAN 3-Achs-LKW mit Ladekran
Fahrzeugtyp: TGX 26.510 6x2-2 LL
Schadstoff: EURO6
Antriebsformel: 6x2
Leistung in kW: 375
Kilometerstand: km
Krantyp: HLK 531HP a5

Fahrzeugnummer: 30789
Baujahr: 2022
Erstzulassung:
Fahrzeugart: Neufahrzeug
TÜV fällig:
Krannr.: 46-590

- Zwischenverkauf vorbehalten!
Alle Angaben ohne Gewähr – Irrtümer vorbehalten!

Ausstattung**Maße und Gewichte**

| | |
|---|-----------|
| Gesamtgewicht: | 27.500 kg |
| Leergewicht: +/- Herstellertoleranz ca. | 0 kg |
| Nutzlast: ca. | 0 kg |
| Breite Ladefläche: ca. | 2.480 mm |
| Länge Ladefläche: ca. | 6.300 mm |
| A-Maß: ca. | 0 mm |

| | |
|-----------------------|---|
| Produktfamilie | Die neue MAN Truck Generation |
| Variantenbeschreibung | TGX 26.510 6x2-4 LL CH |
| Emissionsklasse | EURO6 |
| Motorleistung | 375 kW (510 PS) |
| Fahrzeugtyp | Fahrzeugart Pritschenwagen und Fahrgestell (LK) |
| Vorgesehene Aufbauart | 090 Kranaufbau |
| Fahrerhaus | Fahrerhaus GM: das Großzügige (breit, lang, mittelhoch) |
| Hauptradabstand | 5500 mm |
| Überhang | 3100 mm |
| Lenkungsanordnung | Links |

Vertikale Lasten

| | Nationale Zulassung | Technische Last | Technische Last Plus |
|---------------|----------------------------|------------------------|-----------------------------|
| Gesamtgewicht | 26.000 kg | 27.500 kg | 27.500 kg |
| Vorderachse | 8.000 kg | 8.000 kg | 8.000 kg |
| Hinterachse | 11.500 kg | 12.000 kg | 12.000 kg |
| Nachlaufachse | 7.100 kg | 7.500 kg | 7.500 kg |

Fahrzeug-Charakteristika**Basis-Charakteristika**

Zielland Deutschland (DE) 0P3GA
Handelstonnage 26 t0P8LH
Grundausslegung des Fahrzeugs, Allround 0PGCU
Rechtsverkehr 0P3F5
Fahrzeugdokumentation in Deutsch 0P2L6
Beschilderung in Deutsch 0P8NL
Fahrerhauslage 880 mm (Abstand Rahmenunterkante zu Fußboden Fahrerhaus) 0PHBG

Geschäftsführer:
Marion Sucko, Markus Hurdelhey
Amtsgericht Essen, HRB 7038
Ust-IdNr. DE 119 668 255
Steuer Nr. 111/5717/1133

Bankverbindungen:
National-Bank AG, Essen
(BLZ 360 200 30, Konto-Nr. 367 222)
IBAN DE 95 3602 0030 0000 3672 22
BIC NBAGDE3EXXX

Sparkasse Essen
(BLZ 360 501 05, Konto-Nr. 244 491)
IBAN DE02 3605 0105 0000 2444 91
BIC SPESDE3EXXX

Geno Bank Essen eG
(BLZ 360 604 88, Konto-Nr. 407 870 200)
IBAN DE24 3606 0488 0407 8702 00
BIC GENODEM1GBE

Ausstattung

Zulassung

Fahrzeugklassifikation nach VO(EU) 858/2018 0PKAW
Zulassung Fahrzeug, Klasse N3 0P3JR
Höchstgeschwindigkeitsbegrenzer, 90 km/h, elektronisch, Motorabregelung 0P2UJ
Maximaler Geräuschpegel Fahrzeug, 81 dB nach UN/ECE-R 51.03 0PGTB
Höhe über Fahrerhaus, unbelastet bis 4.000 mm 0PHA1
Ausschwenken des Fzg.hecks bis 800 mm/1000 mm mit angehobener oder gelenkter letzter Achse 0PHDB

Dokumente

Zulassungsdokumentation, national 0P3AZ
Sonderbestätigung, Schwerlast-I Kommunalbetrieb 0P3CK

Anwendungsbereich/ Transportaufgaben

Bau 0P6WH
090 Kranaufbau 0P2R2
Temperaturbereich Fahrzeugeinsatz, gemäßigt 0P0G7
Achsgeltriebe für allgemeinen Einsatz 0P4F0

Lines, Editions und Pakete

Sicherheitspaket 0P8NG
Innenbeleuchtungspaket 0PHA7
Anhängerpaket 0PFXN

Horizontal - und Vertikallasten

26000kg zulässige Last Gesamt vertikal NatZu 0P5P2
27500kg zulässige Last Gesamt vertikal Tech. 0P5TY
27500kg zulässige Last Gesamt vertikal Tech. Plus 0P8HM

Hinweistexte

Hinweis: Bei erhöhtem ZGG Erhöhung des Verschleißes des Antriebsstrangs und Verringerung der Lebensdauer 0PFZP

Chassis

Fahrzeugrahmen (Radstand, Überhang, ...)

1.350 mm Radstand zwischen Hinterachse und Nachlaufachse 0P3BR
8 mm Längsträgerdicke Hauptrahmen 0P0Y6
Fahrzeugheck, gerades Rahmenende 0P0XT
Decklackierung Fahrgestell 0P6YC

Abgasanlage, Luftansaugung

Abgasschalldämpfer, seitlich, rechts 0P1BH
Auspuff Bodenauslass 0P1BL

Batteriekästen, Batterien, Generator

2 Batterien, 12V, 210 Ah, Super Longlife (AGM), wartungsfrei,
für erhöhte elektrische Anforderungen 0P412
Generator, Drehstrom 28 V, 120 A, 3.360 W, LIN 0P1BZ
Batteriekasten groß, 2 Batterien 0P0WR
Batteriekasten, links 0P0WO
Batterie Hauptschalter, mechanisch 0P0WF
Sicherungsautomat 0P1V2

Ausstattung**Tanks und Treibstoffleitung**

590 l Tankvolumen Kraftstofftank, rechts 0P4EL
Kraftstofftank, rechts, Aluminium 0P4GM
Querschnitt Tanks, seitlich, mittel 0P4HE
80 l Tankvolumen AdBlue-Tank, links 0P4CT
AdBlue-Tank, links, Kunststoff 0P4H1
Kraftstofftankverschluss, abschließbar, für Gleichschließung 0P4H5
Verschluss für Ad-Blue-Tank, abschließbar 0P4GE

Rahmenanbauteile

Unterfahrschutz, vorn 0P1FN
Ohne Arbeitsplattform 0P0VH
Unterfahrschutz, seitlich 0P1FH
Unterfahrschutz, hinten, rund 0P1FD
2 Unterlegkeile, mit Halterung 0P1FQ

Druckluftbremsen, Druckluftherzeugung, Bremssystem

Luftpressor, 2 Zylinder, 720 ccm, mit Sparsystem 0P8PH
Lufttrockner, beheizt 0P0B2
Druckluftaufbereitung, pneumatisch geregelt 0P0AB
Druckluftbehälter, Stahl 0P0XH
Elektronisches Bremssystem (EBS) 0P0BL
Antiblockiersystem (ABS) 0P0BE
Vollbremsassistent 0P0CM
Hochleistungsmotorbremse MAN EVBec, stufbar 0P0BW
Retarder Eco, geschwindigkeitsabhängig, stufbar, energieeffizient 0P0BR
Scheibenbremsen an Vorderachse 0P119
Scheibenbremsen an Hinterachse 0P114
Scheibenbremsen an Nachlaufachse 0P118
Bedienung Feststellbremse, in Instrumententafel, elektronische Feststellbremse 0P3KG
Feststellbremse mit Federspeicher an Hinterachsen (inkl. VLA/NLA) 0PGBL
Feststellbremse, auf Vorderachse(n) pneumatisch, zusätzlich, erschöpflich 0P0C1
Wegrollsperrung MAN EasyStart 0P1TF
Anzeige Bremsbelagstärke, mit Warnung Bremsbelagverschleiß 0P0BG
Harmonisierung Bremsbelagverschleiß im Zugfahrzeug 0P0BI

Licht und Signaltöne am Chassis (Rückleuchten,...)

Rückleuchten 0P2AQ
Notbremsignal, Warnblinkaktivierung, automatisch 0P0CG
Rückfahrwarner, akustisch, abschaltbar bei Rückwärtsgang eingelegt 0P3CE
Lichtfunktionstest 0P2AD
Seitenmarkierungsleuchten, LED 0P2BJ

Antriebsstrang/ Fahrwerk**Motor, Motorkühler**

Dieselmotor MAN 02676 LFAL, 375 kW (510 PS) Leistung, 2.600 Nm Drehmoment,
Euro 6e 0PIAX
Kraftstofffilter, beheizt, für Kraftstoffe bis Reinheitsklasse 21 0PHIF
Kraftstoffvorfilter, mit Öl-/ Wasserabscheider, mit Wassersensor, beheizt (Mischventil) 0P4XP
Motoröl mit Leichtlauf Eigenschaften 0PGBN
Entlüftung, Kurbegehäuse, offen 0P8PN
Geräuschschürzen Motor 0P2E7

Ausstattung

Verminderung Staubaufwirbelung durch Kühlerlüfter 0P1YE
Motorkühler, normal lang 0P4XX
Frontkühlerschutz, Gitter 0P1VP
Ölmessstab und digitale Ölstandsanzeige Motor 0P0B6
Warnmeldung Kühlflüssigkeitstand Motor, mit Vorwarnung 0POKA
Frostschutzmittel, bis -32 °C 0P0AK
Abdeckung für Ladeluftkühler 0P1X4
Standregeneration für Katalysator, erst nach Warnmeldung ausführbar 0PGCN

Getriebe, Kupplung

MAN TipMatic 12.28 OD, mit Retarder 35 0P5VX
Getriebe für erhöhten Schubanteil im Fahrbetrieb 0PGCL
Bedienung MAN TipMatic, mit Lenkstockhebel, manuell
(DNR-Wahl, Schaltstrategiewahl) 0P3KI
Getriebefunktion MAN EfficientRoll 0P0ET
Getriebefunktion MAN Idle Speed Driving 0P0ER
Fahrprogramm MAN TipMatic Performance und Efficiency, bis 70.000 kg 0PGBZ
Fahrprogramm MAN TipMatic Manoeuvre, Rangiermodus 0P0FI
Einscheibenkupplung, 430 mm, trocken, verstärkt (Longlife) 0P0DW

Felgen, Reifen

Notwendiger Reifengeschwindigkeitsindex J 0PFW2
Reifen Vorderachse Goodyear 355/50R22,5 KMAX S HL Lenk-Fern TL 0PEQZ
Feigentyp Vorderachse, Stahl, 1-teilig 0P0P0
Feigengröße Vorderachse, 10-Loch 11.75x22.5 0P0NB
Radmutterabdeckung Vorderachse 0P0PR
Reifen Hinterachse Goodyear 315/60R22,5 Fuel MAX D G2 Antrieb-Fern TL 0PGWD
Feigentyp Hinterachse, Stahl, 1-teilig 0P000
Feigengröße Hinterachse, 10-Loch 9.00x22.5 0P0MU
Reifen Nachlaufachse Goodyear 315/60R22,5 Fuel MAX S HL Lenk-Fern TL 0PEFI
Feigentyp Nachlaufachse, Stahl, 1-teilig 0P0OT
Feigengröße Nachlaufachse, 10-Loch 9.00x22.5 0P0N7
Decklackierung Felgen, Stahl, Farbe Weißaluminium 0P6YL

Achsen

Lenkübersetzung, indirekt 0P1JY
Lenkungsölbehälter mit elektrischer Messsonde 0P1JV
Vorderachse, 8.500 kg, nicht angetrieben, gekröpft, gelenkt, nicht liftbar 0P5ER
Kotflügel Vorderachse 0P1AT
Spritzschutzmatte an Kotflügel, Vorderachse, nach unten verlängert 0P1XS
Hinterachse, 13.000 kg, HY-Achse ohne Durchtrieb, gerade, nicht gelenkt, nicht liftbar 0P4ZP
Kotflügel Hinterachse, Oberschale entfernbar 0P1AM
Spritzschutzmatte an Kotflügel, Hinterachse, nach unten verlängert 0P1XK
Nachlaufachse, 9.000 kg, nicht angetrieben, gerade, gelenkt, liftbar 0P4Z1
Kotflügel Nachlaufachse mit Oberschale entfernbar 0P1AR
Spritzschutzmatte an Kotflügel, Nachlaufachse, nach unten verlängert 0P1XO
Achslastverhältnis zwischen Nachlaufachse und Hinterachse, variabel 0P4FV
Achsenübersetzung, $i=2,85$ 0P0CU
Differenzialsperren angetriebene Hinterachsen 0P0DI
Ohne Differenzialsperren Vorderachsen 0P0DL
Digitale Achslastanzeige (ALM) für luftgefederte Achsen, Fahrerhaus 0P2IZ
Digitale Achslastanzeige (ALM) für Anhänger/ Sattelaufleger, Fahrerhaus 0P2J1
Kotflügelverbreiterung 0P1W5

Ausstattung**Achsführung und Federung**

Bedieneinheit für elektronisch geregelte Luftfederung (VASC) 0P3K9
Absenkung Luftfederung auf Puffer, mit Restdruckregelung, automatisch 0P1KQ
Parametrierung VASC, mit Zusatzschaltung zur Unterdrückung der Niveauregulierung 0P1KW
Luftfederung an Hinterachse 0P1J5
Luftfederung an Nachlaufachse 0P1J8
8.500 kg Federtragfähigkeit Vorderachse 0P5C3
13.000 kg Federtragfähigkeit Hinterachse 0P5BV
8.000 kg Federtragfähigkeit Nachlaufachse 0P5CD
Nachlaufachse entlastbar, Anfahrhilfe mit Geschwindigkeitsbegrenzung 0P1IM
Stoßdämpfer an Vorderachse 0P1M4
Stoßdämpfer an Hinterachse 0P1LQ
Stoßdämpfer an Nachlaufachse 0P1LV
Stabilisator, Hinterachse 0P1LA
Stabilisator, Nachlaufachse 0P1LL
Dreieckslenker 0P6ZR

Fahrerhaus**Fahrerhaus und Fahrerhaus Exterieur**

Decklackierung Fahrerhaus 0P6YB
Decklackierung Hochdach 0P6YD
Decklackierung Stoßfänger, Kunststoff 0P6YN
Decklackierung Türverlängerung und Einstiege 0P6X8
Decklackierung Kotflügel, hinter Fahrerhaus 0P6YF
Fahrerhauslagerung, Comfort 0P1V9
Kippeinrichtung Fahrerhaus, manuell 0P1V6
Glashubdach, elektrisch 0P1VX
Stoßfänger, Kunststoff 0P1SD
Frontaufstieg, integriert, mit Haltemöglichkeit 0P1VE
Frontscheibe, Verbundsicherheitsglas (VSG), getönt 0P1X0
Ohne Sonnenblende, vor Frontscheibe 0P1WJ
Scheibenwaschanlage für Frontscheibe 0P1WG
Scheibenwischerbetätigung, automatisch, mit Regensensor (Wischautomatik) 0P1UM
Einstieg, starr 0P1UZ
Zentralverriegelung, mit Fernbedienung 0P1WR
4 Fahrzeugschlüssel 0P3JU
Türverlängerung, Fahrer- und Beifahrerseite 0P1WW
Türbezeichnung, gemäß Handelstonnage Fahrzeug 0P2DQ
Türscheiben, getönt 0P1WO
Türscheibe, Sicherheitsglas 0P1WM

Licht und Signaltöne am Fahrerhaus außen (Scheinwerfer, Hupe....)

Frontscheinwerfer, H7 0P1ZN
Tagfahrlicht, LED 0P2BP
Nebelscheinwerfer, H7 0P2AH
Abbiegelicht, H7 0P1YF
Scheinwerferreinigungsanlage 0P2BH
Leuchtweitenregulierung, automatisch 0P2AB
Fernlichtassistent 0P1ZH
Fahrlichtschaltung, automatisch, mit Lichtsensor 0P1ZE
2 Umrisssleuchten, LED 0P2BS
Komfortblinkfunktion, aktivierbar 0P1ZW

Ausstattung

Blinkleuchten, seitlich, Glühlampe 0P1Z6
2 Drucklufthörner am Fahrerhausdach 0P1UW
Rundumkennleuchten, LED, gelb mit Funktionsüberwachung
(einzelne LEDs leuchten in Kaskade, rundherum) 0P2BD
2 Rundumkennleuchten auf Fahrerhausdach, 1 rechts und 1 links 0P2B3
2 Arbeitsscheinwerfer am Fahrerhausdach, 1 rechts und 1 links 0P1YM
Arbeitsscheinwerfer am Fahrerhaus hinten, unten, mittig 0P1Z3
Arbeitsscheinwerfer, Halogen, weiß 0P1YY
Schalter für Arbeitsscheinwerfer 0P5U5

Spiegel und Spiegeleratz

Außenrückspiegel, elektrisch verstellbar mit Rangierhilfe, beheizt 0P2CB
Spiegelgehäuse, lackiert, Fahrerhausfarbe 0P2CN
Rückspiegelarme, geeignet für Aufbaubreite 2.500 mm bis 2.600 mm 0P2CT
Bordsteinspiegel, rechts, elektrisch verstellbar, beheizt 0P2CG
Frontspiegel, manuell verstellbar 0P2CJ
Vorbereitung für 2 Kameras, eine Kamera gekoppelt an Rückwärtsgang 0P2D3

Sitze

Sitzbezüge, Textil, Comfort 0P2PO
Fahrerkomfortsitz, luftgefedert, mit Lendenwirbelstütze und Schulteranpassung 0P2P5
Sitzheizung Fahrersitz 0P2PX
Armlehnen Fahrersitz 0P2OE
Verstellung Höhe Sicherheitsgurt, Fahrersitz 0P4XQ
Beifahrersitz, ungefedert, längs- und lehnen- und höhenverstellbar 0P2OP
Armlehnen Beifahrersitz 0P2OC
Anzeige Sicherheitsgurt, 1. Sitzreihe, akustisch und optisch 0P8L1

Fahrerarbeitsplatz

Multifunktionslenkrad, Leder, Höhe und Neigung verstellbar 0P2GC
Lenkrad, mit Parkstellung 0P2GE
Lenkradsperre, mit elektronischer Wegfahrsperrung 0P3K0
Kombiinstrument, Basic km/h 0P3L3
Fahrtschreiber, digital, mit Fernkommunikation (gemäß DSRC), CONTINENTAL 0P5DV
Fahrtschreiber/ Tachometer, geeicht 0P2KG
Remote Download für digitalen Fahrtschreiber 0P2JJ
Vorbereitung für Mauterfassungssystem Toll Collect 0P2MT
Anzeige Lenkzeiten, Kombiinstrument 0P2MA
2 Steckdosen, Fahrerhaus mittig, 12 V und 24 V 0P2HX
Ablagefach, offen mit 2 USB-Buchsen, 5V, nur Laden,
rechts neben Klimabedienfeld 0PGTT
2 Becherhalter ausziehbar in Instrumententafel 0P2FA
Komfortablage unterhalb Infotainmentdisplay 0PFY0
Einsteckaschenbecher, Mittelteil Instrumententafel 0P2FO
Zigarrenanzünder 0P2IH
Vorbereitung Funkgerät mit CB-Funk-Antenne auf Fahrerhausdach 0P2NK
4 Einfach-DIN-Schächte, Dachkranz, vorn 0P2FJ

Klimatisierung Fahrerhaus

Elektrische Standklimaanlage 0P2NY
Klimaanlage, Climatronic 0P2NT
Wasserzusatzheizung, 4 kW 0P2O2
Lüftung, nicht abstellbar, permanent leichter Überdruck im Fhs. (Verminderung von Staubeintrag) 0P2NX

Ausstattung

Liegenbereich

Liege, oben, mit Lattenrost 0P2GV
Stoffunterbespannung obere Liege, mit Logo 0P2I3
Matratze Liege, oben, 70 mm 0P2GH
Ablage, links, an Seitenwand bei oberer Liege, mit Bedienfeld 0P2EE
Zwei Ablageboxen an oberer Schlafliede 0PBXY
2 Leseleuchten am Schwanenhals, Fahrerhaus Rückbereich, oben,
1 links und 1 rechts 0P21T
Liege, unten, mit Lattenrost 0P2GX
Stoffunterbespannung untere Liege 0P2I5
Matratze Komfortbett, unten, 110 mm 0P2GK
Ablage, links, an unterer Liege 0PFYL
Ablage, links, an Seitenwand bei unterer Liege 0P2EH
Ablage, rechts, an Seitenwand bei unterer Liege 0P2EN
Leseleuchte am Schwanenhals, Fahrerhaus Rückbereich, unten, mittig 0P2IV
Quervorhang, hinter Sitzen 0P2GP
Staukasten, hinten, links, von außen und von innen zugänglich, mit Einhängewanne 0P2H1
Staukasten, hinten, rechts, von außen und von innen zugänglich, mit Einhängewanne 0P2H5

Fahrerhaus Interieur

Farbambiente Moon Grey für Fahrerhaus-Innenraum 0P2I6
Innenraumstyling analog Farbambiente 0PGBT
Sonnenrollo Frontscheibe, innen, elektrisch 0P2FD
Sonnenrollo Türseitenscheiben, innen, mechanisch, Fahrerseite 0P2FH
Rundumvorhang 0P2GS
Innenleuchte zentral 0PHA6
2 Leseleuchten, 1 auf Fahrerseite und 1 auf Beifahrerseite 0P2IR
Orientierungslicht, LED Plus, dimmbar 0PGT1
Einstiegsbeleuchtung 0P2IO
zusätzliche Fahrerhausdämmung, thermisch 0P2FT
zusätzliche Fahrerhausdämmung, akustisch 0P2FQ
Türinnenverkleidung, nicht abwaschbar 0P2IB
Freiraum, neben Fahrersitz 0P2FW
Ablagetisch, Beifahrerseite 0P2F5
3 Staufächer, Hochdach vorn, 1 links und 1 rechts, mit Klappdeckel,
1 in der Mitte mit Jalousie 0P2HN
2 Schubfächer, Mittelteil Instrumententafel 0P2HM
Kühlschrank ausziehbar und Schublade, Mittelbereich, rückwärtig 0P2HD
Ablagefach, Rückwand Fahrerhaus, bei unterer Liege, mit Bedienfeld 0P2EW
Abfallbehälter für Mittelbereich, rückwärtig 0P2EC
2 Steckdosen, Fahrerhaus Liegenbereich unten, 12 V und 24 V,
sowie 2 USB-Buchsen, 5 V, nur Laden 0P2HZ
Haltegriff innen über allen Türen des Fahrerhauses 0P2G2
Einstiegsgriffe, Standard 0PHPK

Zubehör und Werkzeug

Druckluftanschluss, Fahrerhaus, mit Druckluftschlauch und -pistole 0P2FM
Ohne Wagenheber 0P3F6
Bordwerkzeug 0P2TX
Warndreieck 0P3FI
Verbandset 0P3F3
Scheibenreinigungsset 0P3CI
Warnblinklampe, mit Dauerlichtfunktion 0P3FF

Ausstattung**Intelligent Truck****Assistenzsysteme**

Elektronisches Stabilitätsprogramm (ESP) 0P1TN
Antriebsschlupfregelung (ASR) 0P1T2
Tempomat ACC Stop and Go, abstandsgeregelt 0P1TQ
Fahrgeschwindigkeitsbegrenzer, einstellbar, Limiter (Motorabregelung) 0P0C3
Notbremsassistent EBA, nicht abschaltbar 0PHDA
Spurverlassenswarner LDW, nicht abschaltbar 0P5DJ
Spurwechselhilfe LCS und Abbiegehilfe 0P5DI
Aufmerksamkeitswarner MAN AttentionGuard 0PBZE

Infotainment (Radio....)

Infotainmentsteuerung MAN SmartSelect mit Touchpad und Direkteinstiegstasten 0P3KV
MAN Mediasystem Navigation Advanced 7 Zoll 0P2M0
MAN Soundsystem Advanced mit Subwoofer 0P2MI
Navigationskarte Europa und Russland 0P2MX
Online Traffic für Navigationsfunktion 0P2N4
Connectivity-Board-Modul (RIO Box) 0P2MO
Smartphone Integration 0P2NE
Möglichkeit zur Integration von MAN Apps im Fahrzeug 0P2MC

Aufbauten/ Schnittstellen**Schnittstellen zu Auflieger (zB Sattelkupplung, Bremsanschluss, ..)**

Ohne Sattelaufleger-Bremsanschluss hinter Fahrerhaus 0P1O3
Ohne Sattelkupplung 0P1RJ

Schnittstellen zu Anhänger (zB Anhängerkupplung, Bremsanschlüsse....)

Abschleppkupplung an Schlussquerträger, RINGFEDER Typ 6451 0P1MY
Ohne Anhänger-Bremsanschluss am Rahmenende, mittig 0P1O0
2-Leitung-Anh.-Bremsanschl., Rahmenende, links, Standardkupplung 0P1NX
Anhängersteckdose, Rahmenende, 24 V, 15-polig 0P1OM
Anhängersteckdose für Antiblockiersystem (ABS), Rahmenende 0P1O4

Werksaufbauten und Schnittstellen zu Aufbauten (zB Kipperanzeige..)

Vorbereitung für Motor Start-Stopp-Möglichkeit, Rahmenende 0P0K7
Schnittstelle f. Datenaust. m. Aufb. (KSM) u. Motorzwischenzahlstrg. (ZDR),
hinter Frontklappe FHS 0P2NA
Schnittstelle für Fahrzeugdaten (FMS) 0P2J3
Vorbereitung für Krananbau, an Unterfahrerschutz, hinten 0PHDP

Nebenabtriebe

Nebenantrieb, getriebeabhängig, Typ NTX/10c, ohne Flansch, f=1,15,
Lage ca. 3:30 Uhr 0P4RV
Funktionsparameter für Nebenantrieb, getriebeabhängig, Standbetrieb 0P4WO
Getriebebeschaltblockierung bei Nebenantriebsbetrieb, elektrisch/ elektronisch 0P4VU
Branchenparametrierung für Abrollkipper/ Absetzkipper (Arbeitsdrehzahlsteuerung) 0P4X1

Abschleppen, Bergen und Zurren

Abschleppöse, Fahrzeugfront, schraubbar 0P1MR

Ausstattung

Nationale Baugruppe

Auslieferpaket: Fahrzeugübergabe im Servicebetrieb und technische Einweisung DE18A
Transportpauschale Schwere Reihe DE2TR
Spoileranbau bei Transport DE30A
DTCO personalisieren - Eingabe der Halterdaten, amtl. Kennzeichen DE3DT

Garantie und Gewährleistung

Serienmäßige Anschlussgarantie Antriebsstrang für 3. Betriebsjahr bis 450.000 km;
Bed. s. Wartungsnachweis DE01G

Zusatzausstattung lokal

Fussmatten ZLA04
Luftfederung Programieren, Niedrig ZLA05
CB Funkgerät verkaufen ZLA06

Farben

Decklackierung Fahrgestell GRAPHITSCHWARZ RAL 9011 W
Decklackierung Fahrerhaus VERKEHRSWEISS RAL 9016 N
Decklackierung Hochdach VERKEHRSWEISS RAL 9016 A
Decklackierung Stoßfänger, Kunststoff VERKEHRSWEISS RAL 9016 A
Decklackierung Türverlängerung und Einstiege VERKEHRSWEISS RAL 9016 A
Decklackierung Kotflügel, hinter Fahrerhaus VERKEHRSWEISS RAL 9016 A

Passend mit:

1 Stck. Container-Pritschenaufbau in Niedrigbauweise

Abmessungen des Aufbaus:

| | | |
|--------------------|------|----------|
| Aufbaulänge Innen | ca.: | 6.300 mm |
| Aufbaubreite Innen | ca.: | 2.480 mm |
| Aufbauhöhe Innen | ca.: | 600 mm |
| Stirnwandhöhe | ca.: | 1.900 mm |

Unterbau:

In stabiler, gewichtssparender Stahlkonstruktion in Tiefbauweise. Hilfsrahmen in verstärkter Ausführung nach den Aufbaurichtlinien des Fahrgestellherstellers mit dem Chassis verbunden.
Hilfsrahmen als Kastenverbund mit ausreichendem Widerstandsmoment und ausreichender Torsionssteifigkeit.
Querträger seitlich an den Hilfsrahmen gesetzt.
Große, seitliche Schubleche mit Rahmenverstärkungen im Kranbereich und im Bereich der Zusatzabstützung.
Unterbau mit engem Querträgerabstand gefertigt, für höhere Punktbelastungen. Bodenrahmen aus Stahl, mit integriertem Ladungssicherungssystem. Unterbau ausgelegt und vorbereitet für die Heckmontage eines Ladekranes MKG HLK 531HPa5, incl. aller Verstärkungen.

Unterbauhöhe incl. Fußboden: ca. 180mm
Querträgerabstand seitlich: ca. 500mm
Bodenrahmen aus Stahl.

Seitenanfahrtschutz:

Eloxiert, klappbar, 2-reihig, wo notwendig

Kotflügel:

Geschäftsführer:
Marion Sucko, Markus Hurdelhey
Amtsgericht Essen, HRB 7038
Ust-IdNr. DE 119 668 255
Steuer Nr. 111/5717/1133

Bankverbindungen:
National-Bank AG, Essen
(BLZ 360 200 30, Konto-Nr. 367 222)
IBAN DE 95 3602 0030 0000 3672 22
BIC NBAGDE3EXXX

Sparkasse Essen
(BLZ 360 501 05, Konto-Nr. 244 491)
IBAN DE02 3605 0105 0000 2444 91
BIC SPESDE3EXXX

Geno Bank Essen eG
(BLZ 360 604 88, Konto-Nr. 407 870 200)
IBAN DE24 3606 0488 0407 8702 00
BIC GENODEM1GBE

Ausstattung

Kunststoff-Kotflügel mit Spritzlappen

Baustoffpritsche, offen**Aufbau:**

Aufbau als offener Baustoff-Pritschen-Aufbau mit Aluminium-Bordwänden.

Bordwände aus ca. 25 mm starken Alu-Hohlprofilen, ca. 600 mm hoch.

Je Bordwand ca. 4 Stk. Bordwandscharniere. Stirnwandungen für Beladung ohne seitlichen Versatz. Seitenwände klappbar. Seitenwände 1x geteilt mit abklappbaren und herausnehmbaren Mittelrungen.

Bordwandteilung symmetrisch. Bordwandverschlüsse mittig mit Langwegverschluss, vorne und hinten mittels Kinnegrip.

Suer Aussenrahmen abgeschragt mit Stapleranfahrschutz aus Flachstahl, seitlich.

Rungen:

Eckrungenbefestigung vorne: geschraubt

Mittelrunge: Kinnegrip K 20

Befestigung der Mittelrunge: als Klapprunge ausgeführt

Anzahl Mittelrungen pro Seite: 1

Eckrungenbefestigung hinten: Kinnegrip geschraubt

Stirnwand:

Ausführung Eckrungen: Stahl

Stirnwandhöhe: ca. 1.900 mm

Ausführung der Stirnwand:

Aluminium-Hohlprofil, ca. 25 mm, zusätzlich Verschleißplatte, ca. 9 mm aus Karosseriebauplatte

2 Stk. Stirnwandungen.

Heckwand:

aus Aluminium-Hohlprofil, ca. 25 mm, feststehend, ca. 600 mm hoch.

Laderaumboden:

wasserfest verleimt und versiegelt mit Siebdruckoberfläche Stärke ca. 30 mm, mittiges Modul grau besandet.

Bodenverlegung: geschraubt, eingelassen in das Bodenrahmenprofil, eingedichtet.

Ladungssicherung:**Zurrösen:**

Bodenrahmenprofil schräg mit Verzurrlochung, 3 Paar Thiele Ösen nach Vorgabe unterhalb des Außenrahmens montieren

Containerverriegelungen:

4 Stk. seitlich ausziehbare, voll versenkbare Containerverriegelungen in stabilen, tragenden Auszugstraversen. Ausziehbar auf eine Aufnahmebreite von ca. 2.820 - 3.000 mm.

Verzinken:

Unterbau kompl. feuerverzinkt.

Lackieren:

Unterbau: Sichtflächen in Chassisfarbe (ohne Haftung für die Lackierung da auf verzinktem Material)

Bodenrahmenprofil: in Fahrerhaus bzw. Bordwandfarbe

Lackieren Aufbau: Stirnwand und Rungen

Geschäftsführer:

Marion Sucko, Markus Hurdelhey

Amtsgericht Essen, HRB 7038

Ust-IdNr. DE 119 668 255

Steuer Nr. 111/5717/1133

Bankverbindungen:

National-Bank AG, Essen

(BLZ 360 200 30, Konto-Nr. 367 222)

IBAN DE 95 3602 0030 0000 3672 22

BIC NBAGDE3EXXX

Sparkasse Essen

(BLZ 360 501 05, Konto-Nr. 244 491)

IBAN DE02 3605 0105 0000 2444 91

BIC SPESDE3EXXX

Geno Bank Essen eG

(BLZ 360 604 88, Konto-Nr. 407 870 200)

IBAN DE24 3606 0488 0407 8702 00

BIC GENODEM1GBE

Ausstattung

Lackfarbe Aufbau: In Fahrerhausfarbe
Lackierung Aufbau in Acryl. Farbton nach RAL-Karte.
Art der Aufbaulackierung: in Fahrerhausfarbe
Aluminiumflachten pulvergründiert und lackiert!

Kran/Krantyp: MKG HLK 531HPa5

Kranmontage: Heckmontage

Hydraulischer Ladekran Typ MKG 531 wird incl. Befestigungsmaterial, Tank, Hydraulik-Verstellpumpe (ca. 95 L je nach Ausführung des Nebenabtriebs)

Montage:

Den oben erwähnten MKG-Hydraulikkran hinter der Ladepritsche auf den Bodenrahmen aufbauen und funktionsgerecht installieren, einschl. aller erforderlichen Leitungen, Verschraubungen und Schläuche. Passende Hydraulik-Verstellpumpe montieren. Öl-Füllung, Funktionsprüfung, Inbetriebnahme.
Standsicherheitsprüfung.
Einstellarbeiten Ladekran müssen durch MKG bzw. Auftraggeber erfolgen.
Zusatzabstützung montieren

Sonstiges/Extras:

- 1 Stk. Werkzeugkiste, V2A, abschließbar, ca. 600 x 500 x 500 mm, fertig montiert.
- schwenkbarer Kettenkasten mit Planenabdeckung. (Maße nach Platzverhältnisse und Vorgabe)
- Schlupfablage auf der Stirnwand.
- Montage der beigeestellten Doppelhalterungen für die Abstützplatten.
- Klapptritt in die hintere rechte und linke Bordwand installieren.
- Halter für steckbare Rundumkennleuchten installieren. (inkl. Lieferung Rundumkennleuchten)
- Lieferung und Montage von Warntafeln (Überbreite)
- 2 Stk. LED-Arbeitsschweinwerfer liefern und zur Abstützfeldausleuchtung liefern und montieren. (Anschluss an die ab Werk MAN montierte Fahrerhausrückwandbeleuchtung.)
- je 2 Stk. LED-Scheinwerfer an Rückwand und am Heck zum Anhänger liefern und montieren (bei vorhandenem Schalter im Fahrerhaus)

TÜV/Tachoprüfung:

Tachoprüfung: Tachoprüfung ab 3,5t
TÜV: Vollgutachten ab 3,5t

Dazu passend:

1 Stck. MKG Ladekran HLK 531HP a5

Grundgerät mit Hub- und Knickarm, hydr. Fünffachausschub
max. Reichweite gestreckt 14,25 m inkl. Warnhupe

Hubmoment 490,00 kNm
Einstufung HC1 HD4/B3 nach EN12999:2011 in CE-Ausführung
Herstellereklärung
Lasthalteventile an Hub-, Knick- und Ausschubzylinder
Kugeldrehkranz, Schwenkbereich endlos mit Lasthalteventil
Schwenkmoment 41.000 Nm
Doppeltes Kniehebelsystem
Wartungsarmes Ausschubsystem
Stabilitäts- und gewichtsoptimierter Knickarm aus 8-Kant Profilen
Abstützweite (b1) ca. 7,80 m
Umschaltventil Abstützungen, beidseitig bedienbar
LED-Warnleuchten auf den Abstützungen

Ausstattung

Motor Start-Stop mit Gasverstellung am Kran und Funk bedienbar
Geometrieüberwachung
ALG - Automatische, lastabhängige Geschwindigkeitskontrolle, zur Unterdrückung auftretender Schwingungen im Auslegersystem
Elektronisches HP mit automatischer Umschaltung
Danfoss-Steuerventil
Load-Sensing Steuerung
Dosenlibelle auf beiden Seiten
15° überstreckbarer Knickarm
Libelle an allen Bedienständen
Alle Zylinder hydraulisch doppeltwirkend
Sicherheitslasthaken
Teleskop-Ausschubrohre mit kathodischer Tauchlackierung (KTL) schwarz für optimale Gleiteigenschaften
Hochdruckfilter eingebaut und verrohrt

Ausladung/ Traglast: (ca.) 4,35m/ 10530kg; 5,90m/ 7660kg; 7,85m/ 5640kg; 9,90m/ 4390kg; 11,95m/ 3590kg; 14,10m/ 3030kg
Hubarmstellung + 20°

Abstützkomponenten

2 5513017 Zusatzabstützung mit 2 Direktabstützzyindern, ca. 350 mm Hub 1 Stück
seitlich hydraulisch ausfahrbar in flacher Ausführung zur Montage im Hilfsrahmen
inkl. Standsicherheitsüberwachung ACS3

3 5543840 Abstützungen seith. hydr. ausfahrbar mit innenliegenden Hydraulikschläuchen 1 Stück

4 5543707 10° schwenkbare Abstützteller 1 Stück

Steuerungs- und Sicherheitssysteme

5 5543708 Elektronisches Kranmanagementsystem ACS3 1 Stück
Stufenlose Überwachung der Abstützweiten, rechte und linke Kranseite können unabhängig voneinander in jede Position gefahren werden.
Das Rechnersystem erkennt diese und regelt in Abhängigkeit die Hubleistung.
- Abstützungen senkrecht haben immer Bodenkontakt
- inkl. Display mit Anzeige aller relevanten Krandaten (beidseitig an den Abstützungen)
- inkl. c8 schwenkwinkelabhängige Hubmomentbegrenzung
- Einstellbare Schwenkbegrenzung für einen Sektor
- Hubarmfreischaltung über die Ladefläche, ohne Abstützungen
- integriertes Diagnosesystem
- Standard-Elektrik 24 Volt

6 5513104 ACS3 Plus zuschaltbar 1 Stück
optimierte Kranauslastung durch Erfassung der Fahrzeugneigungsgrenzen
Nur bei Fahrzeugen mit heckseitig aufgebautem Kran, es sei denn, das Fahrzeug ist mit einer Blattfederung ausgestattet, dann ist eine frontseitige Montage möglich nach Prüfung).
Voraussetzung für den Betrieb des ACS3 Plus ist, dass das Fahrzeug bei Inbetriebnahme des Kranes waagrecht steht.

7 5543778 Funkfernsteuerung 4-fach, 1 Stück
bestehend aus Sender mit Kreuzhebelsteuerung. Empfänger, Ladegerät mit 2 Akkus, Verbindungskabel für alternativen Kabelbetrieb, automatische Frequenzsuche bei Inbetriebnahme, Notaus-Magnetventil, Tragegurt,

Ausstattung

Geschwindigkeitsstufen wählbar.

8 5543284 Zweites Schwenkgetriebe zur Erhöhung des Schwenkmomentes um 12.000 Nm 1 Stück

Zusatzausstattung

9 5543254 Befestigungsmaterial 8-fach 1 Stück
bestehend aus acht Gewindestangen, 32 Muttern, 8 Bridenplatten und acht Anschweißklötzen

10 5543298 Ölabsperrhahn 1 Stück

11 5543278 Mehrpreis für größeren Öltank 300 ltr. 1 Stück
Tank nicht am Kran montiert

12 5543282 Hydrauliköl 20 Ltr. 15 Stück

13 554082 Ölkühler am Kran montiert 1 Stück

14 5543273 Sonderlackierung in **RAL 9005 schwarz**

15 5543257 LED-Arbeitsscheinwerfer 40W am Hubarm oder Hochsitz montiert 1 Stück

16 5505308 Hydraulikverstellpumpe 1 Stück
Typ Bosch-Rexroth 107 ltr. für Nebenabtrieb direkt anflanschbar

17 5505317 Abstützplatte ca. 600 x 600 x 60 mm 4 Stück
Belastung ca. 25,0 t, Eigengewicht ca. 20,3 kg

18 5505322 Halter in Edelstahlausführung 2 Stück
für die Aufnahme von 2 Stück Abstützplatten ca. 600 x 600 x 60 mm, Steckbolzen mit Splint zum Sichern gegen Herausrutschen. Gewicht ca. 11 kg

19 5505423 Einstellen der Standsicherheitsüberwachung 1 Stück
am betriebsbereit montierten Kran auf Fahrgestell (Grundeinstellung aller Sektoren)
inkl. Kranabnahme im Werk Garrel (in Verbindung mit Zusatzabstützung)

20 Bemerkung: Heckaufbau, Stützen nach hinten



ES-GE NUTZFAHRZEUGE GmbH

Seite 14 / 18



Archivbild

ES-GE Nutzfahrzeuge GmbH

www.es-ge.de +49 (0)201/6167-0



Archivbild

ES-GE Nutzfahrzeuge GmbH

www.es-ge.de +49 (0)201/6167-0



Geschäftsführer:
Marion Sucko, Markus Hurdelhey
Amtsgericht Essen, HRB 7038
Ust-IdNr. DE 119 668 255
Steuer Nr. 111/5717/1133

Bankverbindungen:
National-Bank AG, Essen
(BLZ 360 200 30, Konto-Nr. 367 222)
IBAN DE 95 3602 0030 0000 3672 22
BIC NBAGDE3EXXX

Sparkasse Essen
(BLZ 360 501 05, Konto-Nr. 244 491)
IBAN DE02 3605 0105 0000 2444 91
BIC SPESDE3EXXX

Geno Bank Essen eG
(BLZ 360 604 88, Konto-Nr. 407 870 200)
IBAN DE24 3606 0488 0407 8702 00
BIC GENODEM1GBE



Archivbild

ES-GE Nutzfahrzeuge GmbH
www.es-ge.de +49 (0)201/6167-0



Archivbild

ES-GE Nutzfahrzeuge GmbH
www.es-ge.de +49 (0)201/6167-0



Geschäftsführer:
Marion Sucko, Markus Hurdelhey
Amtsgericht Essen, HRB 7038
Ust-IdNr. DE 119 668 255
Steuer Nr. 111/5717/1133

Bankverbindungen:
National-Bank AG, Essen
(BLZ 360 200 30, Konto-Nr. 367 222)
IBAN DE 95 3602 0030 0000 3672 22
BIC NBAGDE3EXXX

Sparkasse Essen
(BLZ 360 501 05, Konto-Nr. 244 491)
IBAN DE02 3605 0105 0000 2444 91
BIC SPESDE3EXXX

Geno Bank Essen eG
(BLZ 360 604 88, Konto-Nr. 407 870 200)
IBAN DE24 3606 0488 0407 8702 00
BIC GENODEM1GBE



ES-GE NUTZFAHRZEUGE GmbH

Seite 16 / 18



ES-GE Nutzfahrzeuge GmbH
www.es-ge.de +49 (0)201/6167-0



Geschäftsführer:
Marion Sucko, Markus Hurdelhey
Amtsgericht Essen, HRB 7038
Ust-IdNr. DE 119 668 255
Steuer Nr. 111/5717/1133

Bankverbindungen:
National-Bank AG, Essen
(BLZ 360 200 30, Konto-Nr. 367 222)
IBAN DE 95 3602 0030 0000 3672 22
BIC NBAGDE3EXXX

Sparkasse Essen
(BLZ 360 501 05, Konto-Nr. 244 491)
IBAN DE02 3605 0105 0000 2444 91
BIC SPESDE3EXXX

Geno Bank Essen eG
(BLZ 360 604 88, Konto-Nr. 407 870 200)
IBAN DE24 3606 0488 0407 8702 00
BIC GENODEM1GBE

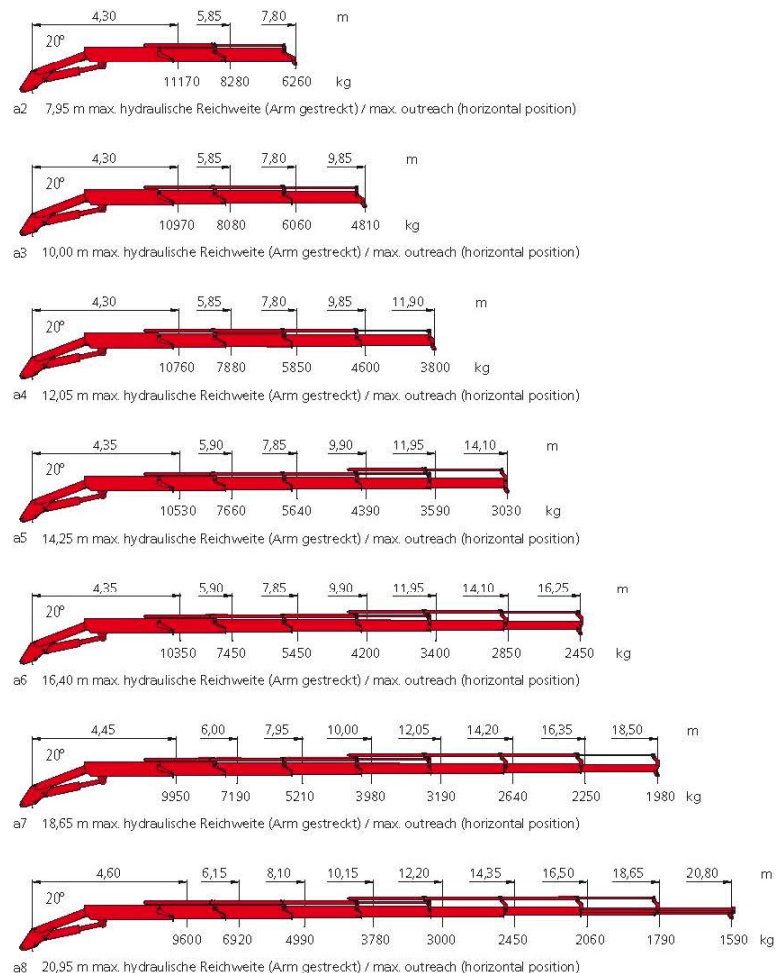


LADEKRAN

HLK 531 HP
TRUCK CRANE

AUSGEREIFTE KRANTECHNIK
STARK IN DER HUBKRAFT
LEICHT IM GEWICHT
PERFEKT IM DETAIL

EXPERIENCED DESIGN
POWERFUL LIFTING CAPACITY
LOW TARE WEIGHT
ADVANCED TECHNOLOGY



Hubarmstellung +20°. Alle Traglastangaben bis zur maximalen hydr. Reichweite gelten ohne Handstücke. Sämtliche Angaben gewissenhaft, jedoch unverbindlich. Konstruktionsänderungen vorbehalten.

Position of main boom +20°. All lifting capacities for max. hydr. outreach are to be understood excluding any manual extensions. All data given without obligation and subject to alteration without notice.

Geschäftsführer:
Marion Sucko, Markus Hurdelhey
Amtsgericht Essen, HRB 7038
Ust-IdNr. DE 119 668 255
Steuer Nr. 111/5717/1133

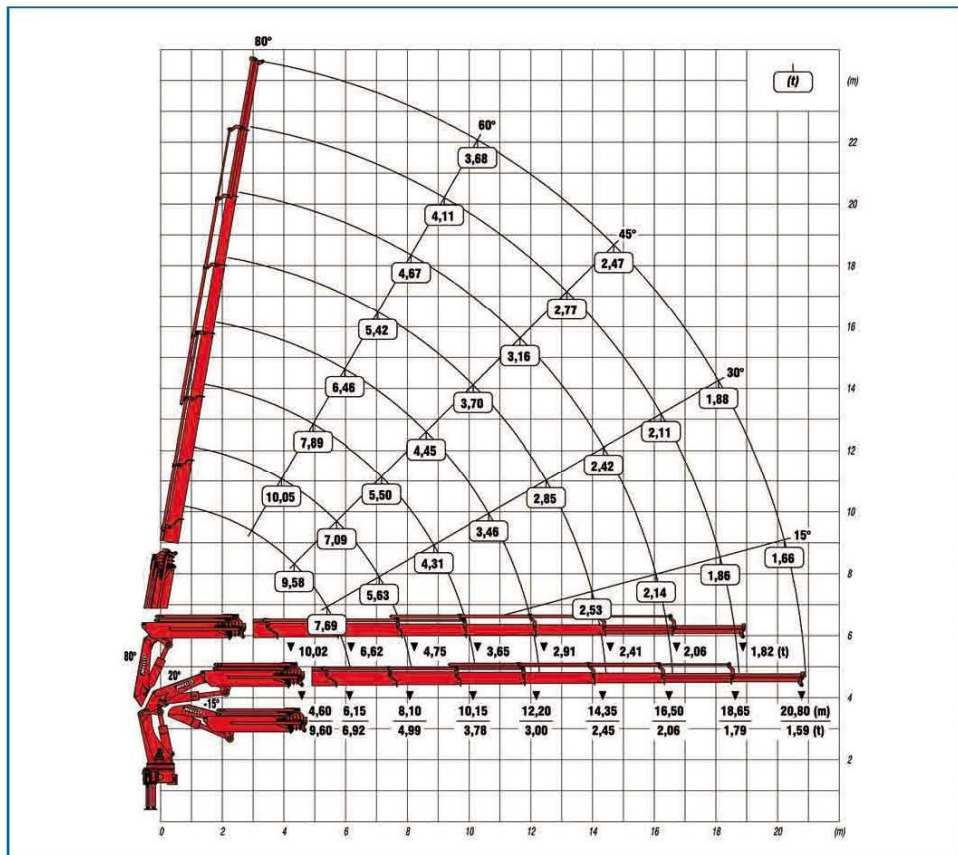
Bankverbindungen:
National-Bank AG, Essen
(BLZ 360 200 30, Konto-Nr. 367 222)
IBAN DE 95 3602 0030 0000 3672 22
BIC NBAGDE3EXXX

Sparkasse Essen
(BLZ 360 501 05, Konto-Nr. 244 491)
IBAN DE02 3605 0105 0000 2444 91
BIC SPESDE3EXXX

Geno Bank Essen eG
(BLZ 360 604 88, Konto-Nr. 407 870 200)
IBAN DE24 3606 0488 0407 8702 00
BIC GENODEM1GBE

HLK 531 HP EN 12999 HC1 HD4/ B3 (bis/up ro 490 kNm)

| Technische Daten/technical data | | a2 | a3 | a4 | a5 | a6 | a7 | a8 |
|--|--------------------------------|---------------------------------------|---------------------------------------|--|--|---|--|--|
| | | Zweifach-Ausschub double extension | Dreifach-Ausschub triple extension | Vierfach-Ausschub quadruple extension | Fünffach-Ausschub quintuple extension | Sechsfach-Ausschub sixfold extension | Siebenfach-Ausschub sevenfold extension | Achtfach-Ausschub eightfold extension |
| Standard-Reichweite max. Standard hydraulic outreach | m | 7,95 | 10,00 | 12,05 | 14,25 | 16,40 | 18,55 | 20,95 |
| Hydraulischer Ausschub (unter Last verfahrbar) Hydraulic extension (extendable with load) | m | 3,50 | 5,55 | 7,60 | 9,75 | 11,90 | 14,05 | 16,20 |
| Höhe in Transportstellung / Grundgerät Height in transport position | m | 2,49 | 2,49 | 2,49 | 2,49 | 2,49 | 2,52 | 2,59 |
| Kranbreite (Stützen eingeschoben), Standard Width of crane-support legs retracted standard | m | 2,51 | 2,51 | 2,51 | 2,51 | 2,51 | 2,54 | 2,54 |
| Abstützweite Standard Width between support legs (standard stabilizers) | m | 7,80 | 7,80 | 7,80 | 7,80 | 7,80 | 7,80 | 7,80 |
| Max. Betriebsdruck Max. working pressure | bar | 330 | 330 | 330 | 330 | 330 | 330 | 330 |
| Erforderliche Motorleistung Power requirement of engine | kW/PS | 46/63 | 46/63 | 46/63 | 46/63 | 46/63 | 46/63 | 46/63 |
| Erforderliche Förderleistung der Pumpe Recommended output of pump | l/min | 80 | 80 | 80 | 80 | 80 | 80 | 80 |
| Schwenkbereich Slewing range | ° | endlos endless | endlos endless | endlos endless | endlos endless | endlos endless | endlos endless | endlos endless |
| Schwankmoment Slewing torque | 1 Getriebe Nm 2 Getriebe Nm | 41000 56000 | 41000 56000 | 41000 56000 | 41000 56000 | 41000 56000 | 41000 56000 | 41000 56000 |
| Ölbehälterinhalt Capacity of oil tank | l | 200 | 200 | 200 | 200 | 200 | 200 | 200 |
| Eigengewicht einschließlich ausziehbarer Abstützung Dead weight incl. standard extendable stabilizers | ca. kg approx. kg | 4400 | 4635 | 4865 | 5100 | 5300 | 5495 | 5680 |
| Platzbedarf (Einbaubreite) Grundgerät Space required (depending on superstructure) | mm | 1330 | 1360 | 1360 | 1360 | 1360 | 1360 | 1400 |
| Platzbedarf (Einbaubreite) bei spez. Schlauchführ. Space required incl. hose guide b1/b2 | mm | 1470 | 1470 | 1470 | 1470 | 1470 | 1470 | 1550 |



Fertigungstechnische Toleranzen müssen berücksichtigt werden.
 Manufacturing tolerances must be considered.
 Sämtliche Angaben sind gewissenhaft, jedoch unverbindlich. Konstruktionsänderungen vorbehalten.
 All data given without obligation and subject to alteration without notice.

Geschäftsführer:
 Marion Sucko, Markus Hurdelhey
 Amtsgericht Essen, HRB 7038
 Ust-IdNr. DE 119 668 255
 Steuer Nr. 111/5717/1133

Bankverbindungen:
 National-Bank AG, Essen
 (BLZ 360 200 30, Konto-Nr. 367 222)
 IBAN DE 95 3602 0030 0000 3672 22
 BIC NBAGDE3EXXX

Sparkasse Essen
 (BLZ 360 501 05, Konto-Nr. 244 491)
 IBAN DE02 3605 0105 0000 2444 91
 BIC SPESDE3EXXX

Geno Bank Essen eG
 (BLZ 360 604 88, Konto-Nr. 407 870 200)
 IBAN DE24 3606 0488 0407 8702 00
 BIC GENODEM1GBE