

**Fahrzeug-Typ - Bezeichnung**

MAN 3-Achs-LKW mit Ladekran
Fahrzeugtyp: TGX 26.470 6x2-2 LL
Schadstoff: EURO6
Antriebsformel: 6x2
Leistung in kW/PS: 346/470
Kilometerstand: km
Krantyp: HLK 531HP a5

Fahrzeugnummer: 30834
Baujahr:
Erstzulassung: 17.08.2023
Fahrgestellnr.:
Fahrzeugart: Gebrauchtfahrzeug
TÜV fällig: 05.2025
Kranrn.: 46-594

- Zwischenverkauf vorbehalten!
Alle Angaben ohne Gewähr – Irrtümer vorbehalten!

Ausstattung**Maße und Gewichte**

Gesamtgewicht: 27.500 kg
Leergewicht: +/- Herstellertoleranz ca. 19.180 kg

Breite Ladefläche: ca. 2.480 mm
Länge Ladefläche: ca. 6.300 mm
A-Maß: ca. 10.250 mm

Fahrzeugbez./ Variantenbeschr. TGX 26.470 6x2-4 LL CH
GFZ-Nr/Typvariante L21FAA06
Radstand 5500 mm
Motorleistung in KW/PS 0345 / 0470
Schadstoffklasse EURO6

Technische Gewichte:
zulässiges Zuggesamtgewicht 60000 kg
Gesamtgewicht 27500 kg
Vorderachslast 8000 kg
Hinterachslast 12000 kg
Nachlaufachse 7500 kg

Fahrzeug-Charakteristika**Basis-Charakteristika**

0P2U9 Chassis
0P2UC Fahrgestellklasse, schwer
0P3GA Zielland Deutschland (DE)
0P8LH Handelstonnage 26 t
0PGCU Grundauslegung des Fahrzeugs, Allround
0P2TS Bauart, normalhoch
0P2UQ Fahrzeugart Pritschenwagen und Fahrgestell (LK)
0P3AS Linkslenker
0P3F5 Rechtsverkehr
0P2L6 Fahrzeugdokumentation in Deutsch
0P8NL Beschilderung in Deutsch
0PHBG Fahrerhauslage 880 mm (Abstand Rahmenunterkante zu Fußboden Fahrerhaus)

Geschäftsführer:
Marion Sucko, Markus Hurdelhey
Amtsgericht Essen, HRB 7038
Ust-IdNr. DE 119 668 255
Steuer Nr. 111/5717/1133

Bankverbindungen:
National-Bank AG, Essen
(BLZ 360 200 30, Konto-Nr. 367 222)
IBAN DE 95 3602 0030 0000 3672 22
BIC NBAGDE3EXXX

Sparkasse Essen
(BLZ 360 501 05, Konto-Nr. 244 491)
IBAN DE02 3605 0105 0000 2444 91
BIC SPESDE3EXXX

Geno Bank Essen eG
(BLZ 360 604 88, Konto-Nr. 407 870 200)
IBAN DE24 3606 0488 0407 8702 00
BIC GENODEM1GBE

Ausstattung**Zulassung**

0P3JR Zulassung Fahrzeug, Klasse N3
0P2UJ Höchstgeschwindigkeitsbegrenzer, 90 km/h, elektronisch, Motorabregelung
0PJPC VO (E.U.) 595/2009, EuroVIe (Emissionen schwerer Nutzfahrzeuge) erfüllt
0PGTA Maximaler Geräuschpegel Fahrzeug, 79 dB nach UN/ECE-R 51.03
0PHA1 Höhe über Fahrerhaus, unbelastet bis 4.000 mm
0PHDB Ausschwenken des Fzg.hecks bis 800 mm/1000 mm mit angehobener oder gelenkter letzter Achse
0PKAW Fahrzeugklassifikation nach VO(EU) 2018/858

Dokumente

0P3AZ Zulassungsdokumentation, national
0P3CK Sonderbestätigung, Schwerlast-/ Kommunalbetrieb
0P2E3 L-Schild und Lärmarm-Bescheinigung (gemäß KDV 1967)

Anwendungsbereich / Transportaufgaben

0P6WH Bau
0P2R2 090 Kranaufbau
0P0G7 Temperaturbereich Fahrzeugeinsatz, gemäßigt
0P4F0 Achsgetriebe für allgemeinen Einsatz

Lines, Editions und Pakete

0P8NG Sicherheitspaket
0PFXI Fahrerkomfortpaket für TGX
0PFXN Anhängerpaket
0PJTD Lackierung Special Request
0PJT1 Ohne Individual Lion Paket

Horizontal – und Vertikallasten

0P5P2 26000kg zulässige Last Gesamt vertikal NatZu
0P5TY 27500kg zulässige Last Gesamt vertikal Tech.
0P8HM 27500kg zulässige Last Gesamt vertikal Tech. Plus
0P5KT 8000kg zulässige Last an Vorderachse NatZu
0P5LN 8000kg zulässige Last an Vorderachse Tech.
0P8D4 8000kg zulässige Last an Vorderachse Tech. Plus
0P5G7 11500kg zulässige Last an Hinterachse NatZu
0P5IK 12000kg zulässige Last an Hinterachse Tech.
0P8BP 12000kg zulässige Last an Hinterachse Tech. Plus
0P5I3 7100kg zulässige Last an Nachlaufachse NatZu
0P5JR 7500kg zulässige Last an Nachlaufachse Tech.
0P8CH 7500kg zulässige Last an Nachlaufachse Tech. Plus
0PBIO 40000kg zulässiges Zuggesamtgewicht NatZu
0PBWY 60000kg zulässiges Zuggesamtgewicht TechH.
0PBQE 60000kg zulässiges Zuggesamtgewicht Tech. Plus
0P8SR 24000kg Anhängelast NatZu
0P8WY 40000kg Anhängelast TechH.
0P8UX 40000kg Anhängelast Tech. Plus
0P8XY 131kN D-Wert
0P9A9 Bei dem eingetragenen technischen ZugGG beträgt die maximal mögliche Steigfähigkeit 8 %

Hinweistexte

0PFZP Hinweis: Bei erhöhtem ZGG Erhöhung des Verschleiß des Antriebsstrangs und Verringerung der Lebensdauer
0PJRV Ohne Hinweis (Verschleiß Gelenkwelle)

Ausstattung**Chassis****Fahrzeugrahmen (Radstand, Überhang, ...)**

0P3AB 5.500 mm Hauptradstand
0P3BR 1.350 mm Radstand zwischen Hinterachse und Nachlaufachse
0P3EE 3.100 mm Überhang Rahmen hinten
0P0Y6 8 mm Längsträgerdicke Hauptrahmen
0P0XT Fahrzeugheck, gerades Rahmenende

Abgasanlage, Luftansaugung

0P1BH Abgasschalldämpfer, seitlich, rechts
0P1BL Auspuff Bodenauslass
0P0AY Luftansaugung, hinter Fahrerhaus, hochgezogen

Batteriekästen, Batterien, Generator

0P4I2 2 Batterien, 12V, 210 Ah, Super Longlife (AGM), wartungsfrei, für erhöhte elektrische Anforderungen
0P1BZ Generator, Drehstrom 28 V, 120 A, 3.360 W, LIN
0P0WR Batteriekasten groß, 2 Batterien
0P0WO Batteriekasten, links
0P0WF Batterieauptschalter, mechanisch
0P1V2 Sicherungsautomat

Tanks und Treibstoffleitung

0P4EL 590 l Tankvolumen Kraftstofftank, rechts
0P4GM Kraftstofftank, rechts, Aluminium
0P4HE Querschnitt Tanks, seitlich, mittel
0P4CS 60 l Tankvolumen AdBlue-Tank, links
0P4H1 AdBlue-Tank, links, Kunststoff
0P4H5 Kraftstofftankverschluss, abschließbar, für GleichschlieÙung
0P4GE Verschluss für Ad-Blue-Tank, abschließbar
0PIW9 Kraftstoffvorfilterposition am Batteriekasten

Rahmenanbauteile

0P1FN Unterfahrschutz, vorn
0P0VH Ohne Arbeitsplattform
0P1FH Unterfahrschutz, seitlich
0P1SB Schlussquerträger, mit Bohrbild 160 x 100 mm
0P1FD Unterfahrschutz, hinten, rund
0P1FQ 2 Unterlegkeile, mit Halterung
0P0X6 Ohne Brückenbefestigungswinkel/ Schubleche

Druckluftbremsen, Druckluftherzeugung, Bremssystem

0P8PH Luftpresser, 2 Zylinder, 720 ccm, mit Sparsystem
0P0B2 Lufttrockner, beheizt
0P0AB Druckluftaufbereitung, pneumatisch geregelt
0P0XH Druckluftbehälter, Stahl
0P0BL Elektronisches Bremssystem (EBS)
0P0BE Antiblockiersystem (ABS)
0P0CM Vollbremsassistent
0PHPM Ohne Vorbereitung EBS-Full Steuergerät
0P0BW Hochleistungsmotorbremse MAN EVBec, stufbar

Ausstattung

0P0BR Retarder Eco, geschwindigkeitsabhängig, stufbar, energieeffizient
0P1I9 Scheibenbremsen an Vorderachse
0P1I4 Scheibenbremsen an Hinterachse
0P1I8 Scheibenbremsen an Nachlaufachse
0P3KG Bedienung Feststellbremse, in Instrumententafel, elektronische Feststellbremse
0PGBL Feststellbremse mit Federspeicher an Hinterachsen (inkl. VLA/NLA)
0P1TF Wegrollsperrung MAN EasyStart
0P0BG Anzeige Bremsbelagstärke, mit Warnung Bremsbelagverschleiß
0P0BI Harmonisierung Bremsbelagverschleiß im Zugfahrzeug

Licht und Signaltöne am Chassis (Rückleuchten, ...

0P2AQ Rückleuchten
0P0CG Notbremsignal, Warnblinkaktivierung, automatisch
0P3CG Ohne Rückfahrwarner
0P2AD Lichtfunktionstest
0P2BJ Seitenmarkierungsleuchten, LED

Antriebsstrang / Fahrwerk**Motor, Motorkühler**

0PIAZ Dieselmotor MAN D2676 LFAI, 346 kW (470 PS) Leistung, 2.400 Nm Drehmoment, Euro 6e
0PHZN Motor, mit On-Board-Diagnose, OBD-E
0PHIF Kraftstofffilter, beheizt, für Kraftstoffe bis Reinheitsklasse 21
0P4XP Kraftstoffvorfilter, mit Öl-/ Wasserabscheider, mit Wassersensor, beheizt (Mischventil)
0PGBN Motoröl mit Leichtlaufeigenschaften
0P8PN Entlüftung, Kurbelgehäuse, offen
0P2E7 Geräuschschürzen Motor
0P1YE Verminderung Staubaufwirbelung durch Kühlerlüfter
0P4XX Motorkühler, normal lang
0P1VP Frontkühlerschutz, Gitter
0P0B6 Ölmesstab und digitale Ölstandsanzeige Motor
0P0KA Warnmeldung Kühlflüssigkeitstand Motor, mit Vorwarnung
0P0AK Frostschutzmittel, bis -32 °C
0P1X4 Abdeckung für Ladeluftkühler
0PGCN Standregeneration für Katalysator, erst nach Warnmeldung ausführbar

Getriebe, Kupplung

0P5VX MAN TipMatic 12.28 OD, mit Retarder 35
0PGCL Getriebe für erhöhten Schubanteil im Fahrbetrieb
0P3KI Bedienung MAN TipMatic, mit Lenkstockhebel, manuell (DNR-Wahl, Schaltstrategiewahl)
0P0ET Getriebefunktion MAN EfficientRoll
0P0ER Getriebefunktion MAN Idle Speed Driving
0PGBZ Fahrprogramm MAN TipMatic Performance und Efficiency, bis 70.000 kg
0P0FI Fahrprogramm MAN TipMatic Manoeuvre, Rangiermodus
0P0DT Einscheibenkupplung, 430 mm, trocken

Felgen, Reifen

0PFW2 Notwendiger Reifengeschwindigkeitsindex J
0PEQZ Reifen Vorderachse Goodyear 355/50R22,5 KMAX S HL Lenk-Fern TL
0P0P0 Felgentyp Vorderachse, Stahl, 1-teilig
0P0NB Felgengröße Vorderachse, 10-Loch 11.75x22.5
0P0PR Radmutterabdeckring Vorderachse
0PJDL Reifen Hinterachse Goodyear 295/60R22,5 FUELMAX D A Antrieb-Fern TL
0PJBL Reifenprofil FUELMAX D A Hinterachse

Ausstattung

0P000 Felgentyp Hinterachse, Stahl, 1-teilig
0P0MU Felgengröße Hinterachse, 10-Loch 9.00x22.5
0PJFV Reifen Nachlaufachse Goodyear 355/50R22,5 KMAX S HL Lenk-Fern TL
0P0RJ Reifengröße Nachlaufachse, 355/50R22,5
0P0OT Felgentyp Nachlaufachse, Stahl, 1-teilig
0P0N4 Felgengröße Nachlaufachse, 10-Loch 11.75x22.5

Achsen

0P3B8 6x2-4
0P1JY Lenkübersetzung, indirekt
0P1JV Lenkungsölbehälter mit elektrischer Messsonde
0P5ER Vorderachse, 8.500 kg, nicht angetrieben, gekröpft, gelenkt, nicht liftbar
0P1AT Kotflügel Vorderachse
0P1XS Spritzschutzmatte an Kotflügel, Vorderachse, nach unten verlängert
0P4ZP Hinterachse, 13.000 kg, HY-Achse ohne Durchtrieb, gerade, nicht gelenkt, nicht liftbar
0P1HN Zwillingbereifung an Hinterachse
0P1AM Kotflügel Hinterachse, Oberschale entfernbar
0P1XK Spritzschutzmatte an Kotflügel, Hinterachse, nach unten verlängert
0P4Z1 Nachlaufachse, 9.000 kg, nicht angetrieben, gerade, gelenkt, liftbar
0P1HP Einzelbereifung an Nachlaufachse
0P1AR Kotflügel Nachlaufachse mit Oberschale entfernbar
0P1XO Spritzschutzmatte an Kotflügel, Nachlaufachse, nach unten verlängert
0P0CU Achsübersetzung, i=2,85
0P0DI Differenzialsperren angetriebene Hinterachsen
0P0DL Ohne Differenzialsperren Vorderachsen
0P2IZ Digitale Achslastanzeige (ALM) für luftgedernte Achsen, Fahrerhaus
0P2J1 Digitale Achslastanzeige (ALM) für Anhänger/Sattelaufleger, Fahrerhaus
0P1W5 Kotflügelverbreiterung

Achsführung und Federung

0P2YD Federungsart Luft/Luft (LL) an Vorderachsen und angetriebenen Hinterachsen
0P3K9 Bedieneinheit für elektronisch geregelte Luftfederung (VASC)
0P1KQ Absenkung Luftfederung auf Puffer, mit Restdruckregelung, automatisch
0P1KW Parametrierung VASC, mit Zusatzschaltung zur Unterdrückung der Niveauregulierung
0P1JG Luftfederung an Vorderachse
0P1J5 Luftfederung an Hinterachse
0P1J8 Luftfederung an Nachlaufachse
0P5C3 8.500 kg Federtragfähigkeit Vorderachse
0P5BV 13.000 kg Federtragfähigkeit Hinterachse
0P5CD 8.000 kg Federtragfähigkeit Nachlaufachse
0P1IM Nachlaufachse entlastbar, Anfahrhilfe mit Geschwindigkeitsbegrenzung
0P1M4 Stoßdämpfer an Vorderachse
0P1LQ Stoßdämpfer an Hinterachse
0P1LV Stoßdämpfer an Nachlaufachse
0P1LA Stabilisator, Hinterachse
0P1LL Stabilisator, Nachlaufachse
0P6ZR Dreieckslenker

Fahrerhaus

Fahrerhaus und Fahrerhaus Exterieur

0P2DJ Fahrerhaus GM: das Großzügige (breit, lang, mittelhoch)
0P1V9 Fahrerhauslagerung, Comfort
0P1V6 Kippeinrichtung Fahrerhaus, manuell

Ausstattung

0P1VW Hubdach, mechanisch
0P1SD Stoßfänger, Kunststoff
0P1VE Frontaufstieg, integriert, mit Haltemöglichkeit
0P1X0 Frontscheibe, Verbundsicherheitsglas (VSG), getönt
0PIOV Sonnenblende, vor Frontscheibe, aerodynamisch optimiert
0P1WG Scheibenwaschanlage für Frontscheibe
0P1UM Scheibenwischerbetätigung, automatisch, mit Regensensor (Wischautomatik)
0P1UZ Einstieg, starr
0P1WR Zentralverriegelung, mit Fernbedienung
0P3JU 4 Fahrzeugschlüssel
0P1W Türverlängerung, Fahrer- und Beifahrerseite W
0P2DQ Türbezeichnung, gemäß Handelstonnage Fahrzeug
0P1WO Türscheiben, getönt
0P1WM Türscheibe, Sicherheitsglas
0P1VD Rückwand Fahrerhaus, ohne Fenster

Licht und Signaltöne am Fahrerhaus außen

0P1ZN Frontscheinwerfer, H7
0P2BP Tagfahrlicht, LED
0P2AH Nebelscheinwerfer, H7
0P2AB Leuchtweitenregulierung, automatisch
0P1ZH Fernlichtassistent
0P1ZE Fahrlichtschaltung, automatisch, mit Lichtsensor
0P2BS 2 Umrissleuchten, LED
0P1ZW Komfortblinkfunktion, aktivierbar
0P1Z6 Blinkleuchten, seitlich, Glühlampe
0P1UW 2 Drucklufthörner am Fahrerhausdach
0P2BD Rundumkennleuchten, LED, gelb mit Funktionsüberwachung (einzelne LEDs leuchten in Kaskade, rundherum)
0P2B3 2 Rundumkennleuchten auf Fahrerhausdach, 1 rechts und 1 links
0P1YM 2 Arbeitsscheinwerfer am Fahrerhausdach, 1 rechts und 1 links
0PJQA Arbeitsscheinwerfer, LED, weiß
0P5U5 Schalter für Arbeitsscheinwerfer
0P2A5 Vorbereitung für Beleuchtung Laderaum
0PJRO Ohne Rundumkennleuchten am Fahrzeugheck

Spiegel und Spiegelersatz

0P2CB Außenrückspiegel, elektrisch verstellbar mit Rangierhilfe, beheizt
0P2CN Spiegelgehäuse, lackiert, Fahrerhausfarbe
0P2CT Fahrzeugkomponenten, geeignet für Aufbaubreite größer 2.400 mm bis 2.600 mm
0P2CG Bordsteinspiegel, rechts, elektrisch verstellbar, beheizt
0P2CJ Frontspiegel, manuell verstellbar
0P2D3 Vorbereitung für 2 Kameras, eine Kamera gekoppelt an Rückwärtsgang

Sitze

0P2PO Sitzbezüge, Textil, Comfort
0P2P5 Fahrerkomfortsitz, luftgefedert, mit Lendenwirbelstütze und Schulteranpassung
0P2PX Sitzheizung Fahrersitz
0P2OE Armlehnen Fahrersitz
0P4XQ Verstellung Höhe Sicherheitsgurt, Fahrersitz
0P2OQ Beifahrersitz, ungefedert, längs- und lehnenverstellbar
0P8L1 Anzeige Sicherheitsgurt, 1. Sitzreihe, akustisch und optisch

Fahrerarbeitsplatz

Geschäftsführer:
Marion Sucko, Markus Hurdelhey
Amtsgericht Essen, HRB 7038
Ust-IdNr. DE 119 668 255
Steuer Nr. 111/5717/1133

Bankverbindungen:
National-Bank AG, Essen
(BLZ 360 200 30, Konto-Nr. 367 222)
IBAN DE 95 3602 0030 0000 3672 22
BIC NBAGDE3EXXX

Sparkasse Essen
(BLZ 360 501 05, Konto-Nr. 244 491)
IBAN DE02 3605 0105 0000 2444 91
BIC SPESDE3EXXX

Geno Bank Essen eG
(BLZ 360 604 88, Konto-Nr. 407 870 200)
IBAN DE24 3606 0488 0407 8702 00
BIC GENODEM1GBE

Ausstattung

0P2GD Multifunktionslenkrad, Höhe und Neigung verstellbar
0P2GE Lenkrad, mit Parkstellung
0P3K0 Lenkradsperre, mit elektronischer Wegfahrsperre
0P3L2 Kombiinstrument Professional 12,3 Zoll
0P5DV Fahrtschreiber, digital, mit Fernkommunikation (gemäß DSRC), CONTINENTAL
0P2KG Fahrtschreiber/ Tachometer, geeicht
0P2JJ Remote Download für digitalen Fahrtschreiber
0P2MT Vorbereitung für Mauterfassungssystem Toll Collect
0P2MA Anzeige Lenkzeiten, Kombiinstrument
0P2HX 2 Steckdosen, Fahrerhaus mittig, 12 V und 24 V
0PGT8 Ablagefach, offen, rechts neben Klimabedienfeld
0P2FA 2 Becherhalter ausziehbar in Instrumententafel
0PFY0 Komfortablage unterhalb Infotainmentdisplay
0P2FO Einsteckaschenbecher, Mittelteil Instrumententafel
0P2IH Zigarrenanzünder
0P3KB Bedienfeld MAN EasyControl, 2 Funktionen, bei offener Tür von außen bedienbar
0P2NK Vorbereitung Funkgerät mit CB-Funk-Antenne auf Fahrerhausdach
0P2FJ 4 Einfach-DIN-Schächte, Dachkranz, vorn

Klimatisierung Fahrerhaus

0P2NY Elektrische Standklimaanlage
0P2NT Klimaanlage, Climatronic
0P2O2 Wasserzusatzheizung, 4 kW
0P2NX Lüftung, nicht abstellbar, permanent leichter Überdruck im Fhs. (Verminderung von Staubeintrag)

Liegenbereich

0PKNE Ohne Paketierung Liegenbereich
0P2GX Liege, unten, mit Lattenrost
0P2I5 Stoffunterbespannung untere Liege
0P2GK Matratze Komfortbett, unten, 110 mm
0P2EH Ablage, links, an Seitenwand bei unterer Liege
0P2EN Ablage, rechts, an Seitenwand bei unterer Liege
0P2IV Leseleuchte am Schwanenhals, Fahrerhaus Rückbereich, unten, mittig
0P2GP Quervorhang, hinter Sitzen
0P2H1 Staukasten, hinten, links, von außen und von innen zugänglich, mit Einhängewanne
0P2H5 Staukasten, hinten, rechts, von außen und von innen zugänglich, mit Einhängewanne

Fahrerhaus Interieur

0PKNF Ohne Paket Beleuchtung Interieur Interieur
0P2I6 Farbambiente Moon Grey für Fahrerhaus-Innenraum
0PGBT Innenraumstyling analog Farbambiente
0P2FD Sonnenrollo Frontscheibe, innen, elektrisch
0P2FH Sonnenrollo Türseitenscheiben, innen, mechanisch, Fahrerseite
0P2GS Rundumvorhang
0PHA6 Innenleuchte zentral
0PGT1 Orientierungslicht, LED Plus, dimmbar
0P2IO Einstiegsbeleuchtung
0P2FT zusätzliche Fahrerhausdämmung, thermisch
0P2FQ zusätzliche Fahrerhausdämmung, akustisch
0P2IB Türinnenverkleidung, nicht abwaschbar
0P2FW Freiraum, neben Fahrersitz
0P2I9 Teppich, auf Motortunnel
0P2HN 3 Staufächer, Hochdach vorn, 1 links und 1 rechts,

Ausstattung

mit Klappdeckel, 1 in der Mitte mit Jalousie
0P2HM 2 Schubfächer, Mittelteil Instrumententafel
0P2HD Kühlschrank ausziehbar und Schublade,
Mittelbereich, rückwärtig
0P2EW Ablagefach, Rückwand Fahrerhaus, bei unterer
Liege, mit Bedienfeld
0P2EC Abfallbehälter für Mittelbereich, rückwärtig
0P2HZ 2 Steckdosen, Fahrerhaus Liegenbereich unten, 12 V
und 24 V, sowie 2 USB-Buchsen, 5 V, nur Laden
0P2G2 Haltegriff innen über allen Türen des Fahrerhauses
0PHPK Einstiegsgriffe, Standard

Zubehör und Werkzeug

0P2FM Druckluftanschluss, Fahrerhaus, mit Druckluftschlauch und -pistole
0P3F6 Ohne Wagenheber
0P2TX Bordwerkzeug
0P3FI Warndreieck
0P3F3 Verbandset
0P3CI Scheibenreinigungsset
0P3FF Warnblinklampe, mit Dauerlichtfunktion

Intelligent Truck

Assistenzsysteme

0P1TN Elektronisches Stabilitätsprogramm (ESP)
0P1T2 Antriebsschlupfregelung (ASR)
0P1TP Tempomat ACC, abstandsgeregelt
0PHDA Notbremsassistent EBA, nicht abschaltbar
0P5DJ Spurverlassenswarner LDW, nicht abschaltbar
0P4FE Abbiegehilfe
0PBZE Aufmerksamkeitswarner MAN AttentionGuard

Infotainment (Radio,...)

0P3KV Infotainmentssteuerung MAN SmartSelect mit Touchpad und Direkteinstiegstasten
0P2M0 MAN Mediasystem Navigation Advanced 7 Zoll
0P2MG MAN Soundsystem
0P2MX Navigationskarte Europa und Russland
0P2N4 Online Traffic für Navigationsfunktion
0P2MO Connectivity-Board-Modul (RIO Box)
0P2NE Smartphone Integration
0P2MC Möglichkeit zur Integration von MAN Apps im Fahrzeug

Aufbauten / Schnittstellen

Schnittstellen zu Auflieger (zB Sattelkupplung, Br

0P1O3 Ohne Sattelaufliieger-Bremsanschluss hinter Fahrerhaus
0P1RJ Ohne Sattelkupplung

Schnittstellen zu Anhänger (zB Anhängerkupplung, Br

0PKAI Anhängerkupplung an Schlussquerträger, RINGFEDER Typ RF40/G150B
0P1SI Anhänger-Maulkupplung für Drehschemelanhänger, an Schlussquerträger, 40 mm Zugöse
0P1O0 Ohne Anhänger-Bremsanschluss am Rahmenende, mittig
0P1NX 2-Leitung-Anh.-Bremsanschl., Rahmenende, links, Standardkupplung
0P1OM Anhängersteckdose, Rahmenende, 24 V, 15-polig

Ausstattung

0P1O4 Anhängersteckdose für Antiblockiersystem (ABS), Rahmenende

Werksaufbauten und Schnittstellen zu Aufbauten

0P0K7 Vorbereitung für Motor Start-Stopp-Möglichkeit, Rahmenende

0P2NA Schnittstelle f. Datenaust. m. Aufb. (KSM) u. Motorzwischenzahlstrg. (ZDR),
Frontbereich FHS

0P2J3 Schnittstelle für Fahrzeugdaten (FMS)

0PHDP Vorbereitung für Krananbau, an Unterfahrerschutz, hinten

Nebenabtriebe

0P4RV Nebenantrieb, getriebeabhängig, Typ NTX/10c, ohne Flansch, f=1,15, Lage ca. 3:30 Uhr

0P4VJ Nebenantrieb, getriebeabhängig, Dauerbetrieb

0P4X9 Nebenantrieb, getriebeabhängig, schaltbar

0P4VR Ohne Lüfterrad für Nebenantrieb, getriebeabhängig

0P4WO Funktionsparameter für Nebenantrieb, getriebeabhängig, Standbetrieb

0P4VU Getriebeschaltblockierung bei Nebenantriebsbetrieb, elektrisch/ elektronisch

0P4X1 Branchenparametrierung für Abrollkipper/Absetzkipper (Arbeitsdrehzahlsteuerung)

Abschleppen, Bergen und Zurren

0P1MR Abschleppöse, Fahrzeugfront, schraubbar

Lackierungen**Lackierung Fahrerhaus oben**

0P6YB Decklackierung Fahrerhaus

0P6YD Decklackierung Hochdach

Lackierung Fahrerhaus unten

0P6X8 Decklackierung Türverlängerung und Einstiege

0P6YF Decklackierung Kotflügel, hinter Fahrerhaus

0P6YN Decklackierung Stoßfänger, Kunststoff

Lackierung Chassis

0P6YC Decklackierung Fahrgestell

0P6YL Decklackierung Felgen, Stahl, Farbe Weißaluminium

MIT-Baugruppe**MIT-Subbaugruppe**

ZFEDE MIT: Dachbügel, Edelstahl, für GX, GM und TM Fahrerhaus

ZFEFL MIT: 4 Fernscheinwerfer LED, eckig, auf Dachbügel

Sonstiges**Sonstiges**

ZFEL0 MIT: Vorbereitung am Band: Lampenbügel

Nationale Baugruppe

DE04A 1 MAN Fahrerjacke, reflektierend (Damen/Herrn)

DE18A Auslieferungspaket: Fahrzeugübergabe im Servicebetrieb und technische Einweisung

Geschäftsführer:

Marion Sucko, Markus Hurdelhey

Amtsgericht Essen, HRB 7038

Ust-IdNr. DE 119 668 255

Steuer Nr. 111/5717/1133

Bankverbindungen:

National-Bank AG, Essen

(BLZ 360 200 30, Konto-Nr. 367 222)

IBAN DE 95 3602 0030 0000 3672 22

BIC NBAGDE33XXX

Sparkasse Essen

(BLZ 360 501 05, Konto-Nr. 244 491)

IBAN DE02 3605 0105 0000 2444 91

BIC SPESDE33XXX

Geno Bank Essen eG

(BLZ 360 604 88, Konto-Nr. 407 870 200)

IBAN DE24 3606 0488 0407 8702 00

BIC GENODEM1GBE

Ausstattung

DE2TR Transportpauschale Schwere Reihe
DE3DT DTCO personalisieren - Eingabe der Halterdaten, amtl. Kennzeichen

Fahrerpakete

DELON Fahrerpaket Fernverkehr

Garantie und Gewährleistung

DE01G Serienmäßige Anschlussgarantie Antriebsstrang für 3. Betriebsjahr bis 450.000 km;
Bed. s. Wartungsnachweis

Zusatzausstattung lokal

ZLA05 Luftfederung Programieren, Niedrig
ZLA06 CB Funkgerät verkaufen
ZLA07 Nebenabtrieb Parametrierung
ZLA08 Batteriekasten versetzen
ZLS01 Fußmatten

Farben

LQM03 Fahrerhaus Metallic
LQM26 Hochdach Metallic
LQM46 Kotfluegel hinter Fahrerhaus Metallic
LQM48 PU/SMC-Stossfaenger und Bugschuerze Metallic
LQM49 Tuerverlaengerung und Einstiege Metallic
LQW01 Fahrgestell Wasserlack
LVS01 Fahrgestell GRAPHITSCHWARZ RAL 9011
LVS03 Fahrerhaus PLATIN MET. MAN 9036
LVS26 Hochdach PLATIN MET. MAN 9036
LVS46 Kotfluegel hinter Fahrerhaus PLATIN MET. MAN 9036
LVS48 PU/SMC-Stossfaenger und Bugschuerze PLATIN MET. MAN 9036
LVS49 Tuerverlaengerung und Einstiege PLATIN MET. MAN 9036

Passend mit:

1 Stck. Container-Pritschenaufbau in Niedrigbauweise

Abmessungen des Aufbaus:

Aufbaulänge Innen	ca.:	6.300 mm
Aufbaubreite Innen	ca.:	2.480 mm
Aufbauhöhe Innen	ca.:	600 mm
Stirnwandhöhe	ca.:	1.900 mm

Unterbau:

In stabiler, gewichtssparender Stahlkonstruktion in Tiefbauweise. Hilfsrahmen in verstärkter Ausführung nach den Aufbau Richtlinien des Fahrgestellherstellers mit dem Chassis verbunden.

Hilfsrahmen als Kastenverbund mit ausreichendem Widerstandsmoment und ausreichender Torsionssteifigkeit. Querträger seitlich an den Hilfsrahmen gesetzt.

Große, seitliche Schubleche mit Rahmenverstärkungen im Kranbereich und im Bereich der Zusatzabstützung. Unterbau mit engem Querträgerabstand gefertigt, für höhere Punktbelastungen. Bodenrahmen aus Stahl, mit integriertem Ladungssicherungssystem. Unterbau ausgelegt und vorbereitet für die Heckmontage eines Ladekranes MKG HLK 531HPa5, incl. aller Verstärkungen.

Unterbauhöhe incl. Fußboden: ca. 180mm

Querträgerabstand seitlich: ca. 500mm

Bodenrahmen aus Stahl.

Ausstattung

Seitenanfahrschutz:

Eloxiert, klappbar, 2-reihig, wo notwendig

Kotflügel:

Kunststoff-Kotflügel mit Spritzlappen

Baustoffpritsche, offen

Aufbau:

Aufbau als offener Baustoff-Pritschen-Aufbau mit Aluminium-Bordwänden.

Bordwände aus ca. 25 mm starken Alu-Hohlprofilen, ca. 600 mm hoch.

Je Bordwand ca. 4 Stk. Bordwandscharniere. Stirnwandungen für Beladung ohne seitlichen Versatz. Seitenwände klappbar. Seitenwände 1x geteilt mit abklappbaren und herausnehmbaren Mittelrungen.

Bordwandteilung symmetrisch. Bordwandverschlüsse mittig mit Langwegverschluss, vorne und hinten mittels Kinnegrip.

Suer Aussenrahmen abgeschrägt mit Stapleranfahrschutz aus Flachstahl, seitlich.

Rungen:

Eckrungenbefestigung vorne: geschraubt

Mittelrunge: Kinnegrip K 20

Befestigung der Mittelrunge: als Klapprunge ausgeführt

Anzahl Mittelrungen pro Seite: 1

Eckrungenbefestigung hinten: Kinnegrip geschraubt

Stirnwand:

Ausführung Eckrungen: Stahl

Stirnwandhöhe: ca. 1.900 mm

Ausführung der Stirnwand:

Aluminium-Hohlprofil, ca. 25 mm, zusätzlich Verschleißplatte, ca. 9 mm aus Karosseriebauplatte
2 Stk. Stirnwandungen.

Heckwand:

aus Aluminium-Hohlprofil, ca. 25 mm, feststehend, ca. 600 mm hoch.

Laderaumboden:

wasserfest verleimt und versiegelt mit Siebdruckoberfläche Stärke ca. 30 mm, mittiges Modul grau besandet.

Bodenverlegung: geschraubt, eingelassen in das Bodenrahmenprofil, eingedichtet.

Ladungssicherung:

Zurrösen:

Bodenrahmenprofil schräg mit Verzurrlochung, 3 Paar Thiele Ösen nach Vorgabe unterhalb des Außenrahmens montieren

Containerverriegelungen:

4 Stk. seitlich ausziehbare, voll versenkbare Containerverriegelungen in stabilen, tragenden Auszugstraversen. Ausziehbar auf eine Aufnahmebreite von ca. 2.820 - 3.000 mm.

Verzinken:

Unterbau kompl. feuerverzinkt.

Ausstattung**Lackieren:**

Unterbau: Sichtflächen in Chassisfarbe (ohne Haftung für die Lackierung da auf verzinktem Material)
Bodenrahmenprofil: in Fahrerhaus bzw. Bordwandfarbe
Lackieren Aufbau: Stirnwand und Rungen
Lackfarbe Aufbau: In Fahrerhausfarbe
Lackierung Aufbau in Acryl. Farbton nach RAL-Karte.
Art der Aufbaulackierung: in Fahrerhausfarbe

Aluminiumflachten pulvergrundiert und lackiert!

Kran/Krantyp: MKG HLK 531HPa5**Kranmontage: Heckmontage**

Hydraulischer Ladekran Typ MKG 531 wird incl. Befestigungsmaterial, Tank, Hydraulik-Verstellpumpe (ca. 95 L je nach Ausführung des Nebenabtriebs)

Montage:

Den oben erwähnten MKG-Hydraulikkran hinter der Ladepritsche auf den Bodenrahmen aufbauen und funktionsgerecht installieren, einschl. aller erforderlichen Leitungen, Verschraubungen und Schläuche. Passende Hydraulik-Verstellpumpe montieren. Öl-Füllung, Funktionsprüfung, Inbetriebnahme.
Standesicherheitsprüfung.
Einstellarbeiten Ladekran müssen durch MKG bzw. Auftraggeber erfolgen.
Zusatzabstützung montieren

Sonstiges/Extras:

- 1 Stk. Werkzeugkiste, V2A, abschließbar, ca. 600 x 500 x 500 mm, fertig montiert.
- schwenkbarer Kettenkasten mit Planenabdeckung. (Maße nach Platzverhältnisse und Vorgabe)
- Schlupfablage auf der Stirnwand.
- Montage der beigeestellten Doppelhalterungen für die Abstützplatten.
- Klapptritt in die hintere rechte und linke Bordwand installieren.
- Halter für steckbare Rundumkennleuchten (inkl. Lieferung Rundumkennleuchten)
- Lieferung und Montage von Warntafeln (Überbreite)
- 2 Stk. LED-Arbeitsschweinerwerfer liefern und zur Abstützfeldausleuchtung liefern und montieren. (Anschluss an die ab Werk MAN montierte Fahrerhausrückwandbeleuchtung.)
- je 2 Stk. LED-Scheinwerfer an Rückwand und am Heck zum Anhänger liefern und montieren (bei vorhandenem Schalter im Fahrerhaus)

TÜV/Tachoprüfung:

Tachoprüfung: Tachoprüfung ab 3,5t
TÜV: Vollgutachten ab 3,5t

Dazu passend:**1 Stck. MKG Ladekran HLK 531HP a5**

Grundgerät mit Hub- und Knickarm, hydr. Fünffachaus Schub
max. Reichweite gestreckt 14,25 m inkl. Warnhupe

Hubmoment 490,00 kNm

Einstufung HC1 HD4/B3 nach EN12999:2011 in CE-Ausführung

Herstellererklärung

Lasthalteventile an Hub-, Knick- und Ausschubzylinder

Kugeldrehkranz, Schwenkbereich endlos mit Lasthalteventil

Schwenkmoment 41.000 Nm

Geschäftsführer:

Marion Sucko, Markus Hurdelhey
Amtsgericht Essen, HRB 7038
Ust-IdNr. DE 119 668 255
Steuer Nr. 111/5717/1133

Bankverbindungen:

National-Bank AG, Essen
(BLZ 360 200 30, Konto-Nr. 367 222)
IBAN DE 95 3602 0030 0000 3672 22
BIC NBAGDE33XXX

Sparkasse Essen

(BLZ 360 501 05, Konto-Nr. 244 491)
IBAN DE02 3605 0105 0000 2444 91
BIC SPESDE33XXX

Geno Bank Essen eG

(BLZ 360 604 88, Konto-Nr. 407 870 200)
IBAN DE24 3606 0488 0407 8702 00
BIC GENODEM1GBE

Ausstattung

Doppeltes Kniehebelsystem
Wartungsarmes Ausschubsystem
Stabilitäts- und gewichtsoptimierter Knickarm aus 8-Kant Profilen
Abstützweite (b1) 7,80 m
Umschaltventil Abstützungen, beidseitig bedienbar
LED-Warnleuchten auf den Abstützungen
Motor Start-Stop mit Gasverstellung am Kran und Funk bedienbar
Geometrieüberwachung
ALG - Automatische, lastabhängige Geschwindigkeitskontrolle, zur Unterdrückung auftretender Schwingungen im Auslegersystem
Elektronisches HP mit automatischer Umschaltung
Danfoss-Steuerventil
Load-Sensing Steuerung
Dosenlibelle auf beiden Seiten
15° überstreckbarer Knickarm
Libelle an allen Bedienständen
Alle Zylinder hydraulisch doppeltwirkend
Sicherheitslasthaken
Teleskop-Ausschubrohre mit kathodischer Tauchlackierung (KTL) schwarz für optimale Gleiteigenschaften
Hochdruckfilter eingebaut und verrohrt

Ausladung/ Traglast: (ca.)

4,35m/ 10530kg; 5,90m/ 7660kg; 7,85m/ 5640kg; 9,90m/4390kg; 11,95m/ 3590kg; 14,10m/ 3030kg
Hubarmstellung + 20°

Abstützkomponenten

2 5513017 Zusatzabstützung mit 2 Direktabstützzyindern 350 mm Hub 1 Stück
seitlich hydraulisch ausfahrbar in flacher Ausführung zur Montage im Hilfsrahmen
inkl. Standsicherheitsüberwachung ACS3

3 5543840 Abstützungen seitl. hydr. ausfahrbar 1 Stück
mit innenliegenden Hydraulikschläuchen

4 5543707 10° schwenkbare Abstützteller 1 Stück

Steuerungs- und Sicherheitssysteme

5 5543708 Elektronisches Kranmanagementsystem ACS3 1 Stück
Stufenlose Überwachung der Abstützweiten, rechte und linke Kranseite können unabhängig voneinander in jede Position gefahren werden.
Das Rechnersystem erkennt diese und regelt in Abhängigkeit die Hubleistung.
- Abstützungen senkrecht haben immer Bodenkontakt
- inkl. Display mit Anzeige aller relevanten Krandaten (beidseitig an den Abstützungen)
- inkl. c8 schwenkwinkelabhängige Hubmomentbegrenzung
- Einstellbare Schwenkbegrenzung für einen Sektor
- Hubarmfreischaltung über die Ladefläche, ohne Abstützungen
- integriertes Diagnosesystem
- Standard-Elektrik 24 Volt

6 5513104 ACS3 Plus zuschaltbar 1 Stück
optimierte Kranauslastung durch Erfassung der Fahrzeugneigungsgrenzen
Nur bei Fahrzeugen mit heckseitig aufgebautem Kran, es sei denn, das Fahrzeug ist mit einer Blattfederung

Ausstattung

augestattet, dann ist eine frontseitige Montage möglich (nach Prüfung).
Voraussetzung für den Betrieb des ACS3 Plus ist, dass das Fahrzeug bei Inbetriebnahme des Kranes waagrecht steht.

7 5543778 Funkfernsteuerung 4-fach, Typ Scanreco 1 Stück
bestehend aus Sender mit Kreuzhebelsteuerung. Empfänger, Ladegerät mit 2 Akkus,
Verbindungskabel für alternativen Kabelbetrieb, automatische Frequenzsuche bei
Inbetriebnahme, Notaus-Magnetventil, Tragegurt, Geschwindigkeitsstufen wählbar.

8 5543284 Zweites Schwenkgetriebe 1 Stück
zur Erhöhung des Schwenkmomentes um 12.000 Nm

Zusatzausstattung

9 5543254 Befestigungsmaterial 8-fach 1 Stück
bestehend aus acht Gewindestangen, 32 Muttern, acht Bridenplatten
und acht Anschweißklötzen

10 5543298 Ölabsperrhahn 1 Stück

11 5543278 Mehrpreis für größeren Öltank 300 IV. 1 Stück
Tank nicht am Kran montiert

12 5543282 Hydrauliköl 20 Ltr. 15 Stück

13 5544082 Ölkühler am Kran montiert 1 Stück

14 5543273 Sonderlackierung in **RAL 9005 tiefschwarz**

15 5543257 LED-Arbeitsscheinwerfer 40W 1 Stück

16 5505308 Hydraulikverstellpumpe 1 Stück
Typ Bosch-Rexroth 107 lt. für Nebenantrieb direkt anflanschbar

17 5505317 Abstützplatte 600 x 600 x 60 mm 4 Stück
Belastung ca. 25,0 t, Eigengewicht ca. 20,3 kg

18 5505322 Halter in Edelstahlausführung 2 Stück
für die Aufnahme von 2 Stück Abstützplatten ca. 600 x 600 x 60 mm,
Steckbolzen mit Splint zum Sichern gegen Herausrutschen. Gewicht ca. 11 kg

19 5505423 Einstellen der Standsicherheitsüberwachung 1 Stück
am betriebsbereit montierten Kran auf Fahrgestell (Grundeinstellung aller Sektoren)
inkl. Kranabnahme im Werk Garrel (in Verbindung mit Zusatzabstützung)



ES-GE NUTZFAHRZEUGE GmbH

Seite 15 / 25

Ausstattung

Geschäftsführer:
Marion Sucko, Markus Hurdelhey
Amtsgericht Essen, HRB 7038
Ust-IdNr. DE 119 668 255
Steuer Nr. 111/5717/1133

Bankverbindungen:
National-Bank AG, Essen
(BLZ 360 200 30, Konto-Nr. 367 222)
IBAN DE 95 3602 0030 0000 3672 22
BIC NBAGDE3EXXX

Sparkasse Essen
(BLZ 360 501 05, Konto-Nr. 244 491)
IBAN DE02 3605 0105 0000 2444 91
BIC SPESDE3EXXX

Geno Bank Essen eG
(BLZ 360 604 88, Konto-Nr. 407 870 200)
IBAN DE24 3606 0488 0407 8702 00
BIC GENODEM1GBE



ES-GE NUTZFAHRZEUGE GmbH

Seite 16 / 25



ES-GE Nutzfahrzeuge GmbH
www.es-ge.de +49 (0)201/6167-0



ES-GE Nutzfahrzeuge GmbH
www.es-ge.de +49 (0)201/6167-0



Geschäftsführer:
Marion Sucko, Markus Hurdelhey
Amtsgericht Essen, HRB 7038
Ust-IdNr. DE 119 668 255
Steuer Nr. 111/5717/1133

Bankverbindungen:
National-Bank AG, Essen
(BLZ 360 200 30, Konto-Nr. 367 222)
IBAN DE 95 3602 0030 0000 3672 22
BIC NBAGDE3EXXX

Sparkasse Essen
(BLZ 360 501 05, Konto-Nr. 244 491)
IBAN DE02 3605 0105 0000 2444 91
BIC SPESDE3EXXX

Geno Bank Essen eG
(BLZ 360 604 88, Konto-Nr. 407 870 200)
IBAN DE24 3606 0488 0407 8702 00
BIC GENODEM1GBE



ES-GE NUTZFAHRZEUGE GmbH

Seite 17 / 25



ES-GE Nutzfahrzeuge GmbH
www.es-ge.de +49 (0)201/6167-0



ES-GE Nutzfahrzeuge GmbH
www.es-ge.de +49 (0)201/6167-0



Geschäftsführer:
Marion Sucko, Markus Hurdelhey
Amtsgericht Essen, HRB 7038
Ust-IdNr. DE 119 668 255
Steuer Nr. 111/5717/1133

Bankverbindungen:
National-Bank AG, Essen
(BLZ 360 200 30, Konto-Nr. 367 222)
IBAN DE 95 3602 0030 0000 3672 22
BIC NBAGDE3EXXX

Sparkasse Essen
(BLZ 360 501 05, Konto-Nr. 244 491)
IBAN DE02 3605 0105 0000 2444 91
BIC SPESDE3EXXX

Geno Bank Essen eG
(BLZ 360 604 88, Konto-Nr. 407 870 200)
IBAN DE24 3606 0488 0407 8702 00
BIC GENODEM1GBE



ES-GE NUTZFAHRZEUGE GmbH

Seite 18 / 25



ES-GE Nutzfahrzeuge GmbH
www.es-ge.de +49 (0)201/6167-0



ES-GE Nutzfahrzeuge GmbH
www.es-ge.de +49 (0)201/6167-0



Geschäftsführer:
Marion Sucko, Markus Hurdelhey
Amtsgericht Essen, HRB 7038
Ust-IdNr. DE 119 668 255
Steuer Nr. 111/5717/1133

Bankverbindungen:
National-Bank AG, Essen
(BLZ 360 200 30, Konto-Nr. 367 222)
IBAN DE 95 3602 0030 0000 3672 22
BIC NBAGDE3EXXX

Sparkasse Essen
(BLZ 360 501 05, Konto-Nr. 244 491)
IBAN DE02 3605 0105 0000 2444 91
BIC SPESDE3EXXX

Geno Bank Essen eG
(BLZ 360 604 88, Konto-Nr. 407 870 200)
IBAN DE24 3606 0488 0407 8702 00
BIC GENODEM1GBE



ES-GE NUTZFAHRZEUGE GmbH

Seite 19 / 25



ES-GE Nutzfahrzeuge GmbH
www.es-ge.de +49 (0)201/6167-0



ES-GE Nutzfahrzeuge GmbH
www.es-ge.de +49 (0)201/6167-0



Geschäftsführer:
Marion Sucko, Markus Hurdelhey
Amtsgericht Essen, HRB 7038
Ust-IdNr. DE 119 668 255
Steuer Nr. 111/5717/1133

Bankverbindungen:
National-Bank AG, Essen
(BLZ 360 200 30, Konto-Nr. 367 222)
IBAN DE 95 3602 0030 0000 3672 22
BIC NBAGDE3EXXX

Sparkasse Essen
(BLZ 360 501 05, Konto-Nr. 244 491)
IBAN DE02 3605 0105 0000 2444 91
BIC SPESDE3EXXX

Geno Bank Essen eG
(BLZ 360 604 88, Konto-Nr. 407 870 200)
IBAN DE24 3606 0488 0407 8702 00
BIC GENODEM1GBE



ES-GE NUTZFAHRZEUGE GmbH

Seite 20 / 25



ES-GE Nutzfahrzeuge GmbH
www.es-ge.de +49 (0)201/6167-0



ES-GE Nutzfahrzeuge GmbH
www.es-ge.de +49 (0)201/6167-0



Geschäftsführer:
Marion Sucko, Markus Hurdelhey
Amtsgericht Essen, HRB 7038
Ust-IdNr. DE 119 668 255
Steuer Nr. 111/5717/1133

Bankverbindungen:
National-Bank AG, Essen
(BLZ 360 200 30, Konto-Nr. 367 222)
IBAN DE 95 3602 0030 0000 3672 22
BIC NBAGDE3EXXX

Sparkasse Essen
(BLZ 360 501 05, Konto-Nr. 244 491)
IBAN DE02 3605 0105 0000 2444 91
BIC SPESDE3EXXX

Geno Bank Essen eG
(BLZ 360 604 88, Konto-Nr. 407 870 200)
IBAN DE24 3606 0488 0407 8702 00
BIC GENODEM1GBE



ES-GE NUTZFAHRZEUGE GmbH

Seite 21 / 25



ES-GE Nutzfahrzeuge GmbH
www.es-ge.de +49 (0)201/6167-0



ES-GE Nutzfahrzeuge GmbH
www.es-ge.de +49 (0)201/6167-0



Geschäftsführer:
Marion Sucko, Markus Hurdelhey
Amtsgericht Essen, HRB 7038
Ust-IdNr. DE 119 668 255
Steuer Nr. 111/5717/1133

Bankverbindungen:
National-Bank AG, Essen
(BLZ 360 200 30, Konto-Nr. 367 222)
IBAN DE 95 3602 0030 0000 3672 22
BIC NBAGDE3EXXX

Sparkasse Essen
(BLZ 360 501 05, Konto-Nr. 244 491)
IBAN DE02 3605 0105 0000 2444 91
BIC SPESDE3EXXX

Geno Bank Essen eG
(BLZ 360 604 88, Konto-Nr. 407 870 200)
IBAN DE24 3606 0488 0407 8702 00
BIC GENODEM1GBE



ES-GE NUTZFAHRZEUGE GmbH

Seite 22 / 25



ES-GE Nutzfahrzeuge GmbH
www.es-ge.de +49 (0)201/6167-0



Geschäftsführer:
Marion Sucko, Markus Hurdelhey
Amtsgericht Essen, HRB 7038
Ust-IdNr. DE 119 668 255
Steuer Nr. 111/5717/1133

Bankverbindungen:
National-Bank AG, Essen
(BLZ 360 200 30, Konto-Nr. 367 222)
IBAN DE 95 3602 0030 0000 3672 22
BIC NBAGDE3EXXX

Sparkasse Essen
(BLZ 360 501 05, Konto-Nr. 244 491)
IBAN DE02 3605 0105 0000 2444 91
BIC SPESDE3EXXX

Geno Bank Essen eG
(BLZ 360 604 88, Konto-Nr. 407 870 200)
IBAN DE24 3606 0488 0407 8702 00
BIC GENODEM1GBE



LADEKRAN

HLK 531 HP
TRUCK CRANE

AUSGEREIFTE KRANTECHNIK

STARK IN DER HUBKRAFT

LEICHT IM GEWICHT

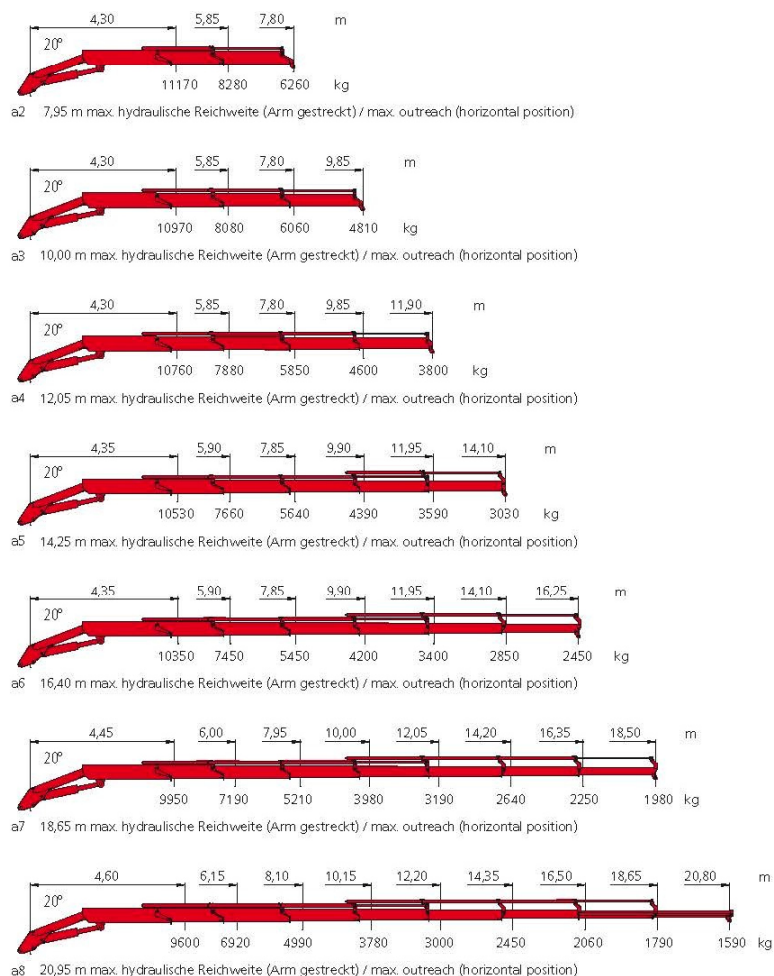
PERFEKT IM DETAIL

EXPERIENCED DESIGN

POWERFUL LIFTING CAPACITY

LOW TARE WEIGHT

ADVANCED TECHNOLOGY



Hubarmstellung +20°. Alle Traglastangaben bis zur maximalen hydr. Reichweite gelten ohne Handstücke. Sämtliche Angaben gewissenhaft, jedoch unverbindlich. Konstruktionsänderungen vorbehalten.

Position of main boom +20°. All lifting capacities for max. hydr. outreach are to be understood excluding any manual extensions. All data given without obligation and subject to alteration without notice.

Geschäftsführer:
Marion Sucko, Markus Hurdelhey
Amtsgericht Essen, HRB 7038
Ust-IdNr. DE 119 668 255
Steuer Nr. 111/5717/1133

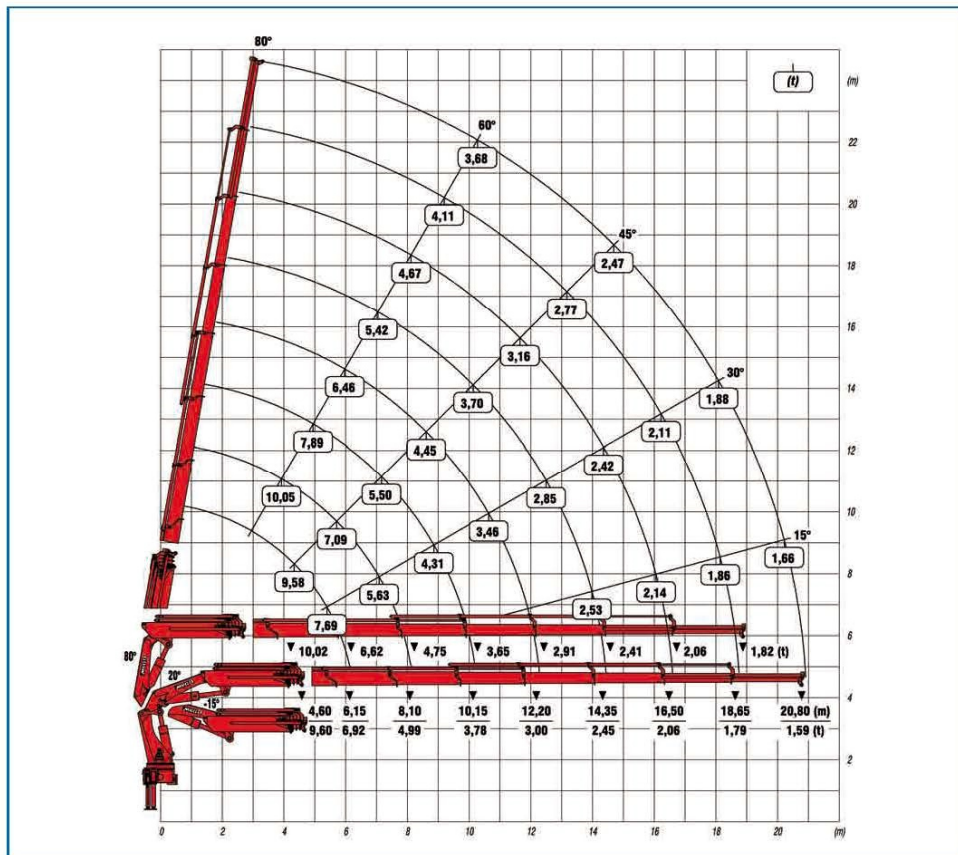
Bankverbindungen:
National-Bank AG, Essen
(BLZ 360 200 30, Konto-Nr. 367 222)
IBAN DE 95 3602 0030 0000 3672 22
BIC NBAGDE3EXXX

Sparkasse Essen
(BLZ 360 501 05, Konto-Nr. 244 491)
IBAN DE02 3605 0105 0000 2444 91
BIC SPESDE3EXXX

Geno Bank Essen eG
(BLZ 360 604 88, Konto-Nr. 407 870 200)
IBAN DE24 3606 0488 0407 8702 00
BIC GENODEM1GBE

HLK 531 HP EN 12999 HC1 HD4/ B3 (bis/up ro 490 kNm)

Technische Daten/technical data		a2	a3	a4	a5	a6	a7	a8
		Zweifach-Ausschub double extension	Dreifach-Ausschub triple extension	Vierfach-Ausschub quadruple extension	Fünffach-Ausschub quintuple extension	Sechsfach-Ausschub sixfold extension	Siebenfach-Ausschub sevenfold extension	Achtfach-Ausschub eightfold extension
Standard-Reichweite max.	m	7,95	10,00	12,05	14,25	16,40	18,55	20,95
Standard hydraulic outreach	m	7,95	10,00	12,05	14,25	16,40	18,55	20,95
Hydraulischer Ausschub (unter Last verfahrbar)	m	3,50	5,55	7,60	9,75	11,90	14,05	16,20
Hydraulic extension (extendable with load)	m	3,50	5,55	7,60	9,75	11,90	14,05	16,20
Höhe in Transportstellung / Grundgerät	m	2,49	2,49	2,49	2,49	2,49	2,52	2,59
Height in transport position	m	2,49	2,49	2,49	2,49	2,49	2,52	2,59
Kranbreite (Stützen eingeschoben), Standard	m	2,51	2,51	2,51	2,51	2,51	2,54	2,54
Width of crane-support legs retracted standard	m	2,51	2,51	2,51	2,51	2,51	2,54	2,54
Abstützweite Standard	m	7,80	7,80	7,80	7,80	7,80	7,80	7,80
Width between support legs (standard stabilizers)	m	7,80	7,80	7,80	7,80	7,80	7,80	7,80
Max. Betriebsdruck	bar	330	330	330	330	330	330	330
Max. working pressure	bar	330	330	330	330	330	330	330
Erforderliche Motorleistung	kW/PS	46/63	46/63	46/63	46/63	46/63	46/63	46/63
Power requirement of engine	kW/HP	46/63	46/63	46/63	46/63	46/63	46/63	46/63
Erforderliche Förderleistung der Pumpe	l/min	80	80	80	80	80	80	80
Recommended output of pump	l/min	80	80	80	80	80	80	80
Schwenkbereich	°	endlos	endlos	endlos	endlos	endlos	endlos	endlos
Slewing range	°	endless	endless	endless	endless	endless	endless	endless
Schwankmoment	1 Getriebe Nm	41000	41000	41000	41000	41000	41000	41000
Slewing torque	2 Getriebe Nm	56000	56000	56000	56000	56000	56000	56000
Ölbehälterinhalt	l	200	200	200	200	200	200	200
Capacity of oil tank	l	200	200	200	200	200	200	200
Eigengewicht einschließlich ausziehbarer Abstützung	ca. kg approx. kg	4400	4635	4865	5100	5300	5495	5680
Dead weight incl. standard extendable stabilizers	ca. kg approx. kg	4400	4635	4865	5100	5300	5495	5680
Platzbedarf (Einbaubreite) Grundgerät	mm	1330	1360	1360	1360	1360	1360	1440
Space required (depending on superstructure)	mm	1330	1360	1360	1360	1360	1360	1440
Platzbedarf (Einbaubreite) bei spez. Schlauchführ.	mm	1470	1470	1470	1470	1470	1470	1550
Space required incl. hose guide b1/b2	mm	1470	1470	1470	1470	1470	1470	1550



Fertigungstechnische Toleranzen müssen berücksichtigt werden.
 Manufacturing tolerances must be considered.
 Sämtliche Angaben sind gewissenhaft, jedoch unverbindlich. Konstruktionsänderungen vorbehalten.
 All data given without obligation and subject to alteration without notice.

Geschäftsführer:
 Marion Sucko, Markus Hurdelhey
 Amtsgericht Essen, HRB 7038
 Ust-IdNr. DE 119 668 255
 Steuer Nr. 111/5717/1133

Bankverbindungen:
 National-Bank AG, Essen
 (BLZ 360 200 30, Konto-Nr. 367 222)
 IBAN DE 95 3602 0030 0000 3672 22
 BIC NBAGDE3EXXX

Sparkasse Essen
 (BLZ 360 501 05, Konto-Nr. 244 491)
 IBAN DE02 3605 0105 0000 2444 91
 BIC SPESDE3EXXX

Geno Bank Essen eG
 (BLZ 360 604 88, Konto-Nr. 407 870 200)
 IBAN DE24 3606 0488 0407 8702 00
 BIC GENODEM1GBE

Technische Daten: TGX 26.470 6x2-4 LL CH / L21FAA06

Fahrzeugtyp: Fahrzeugart Pritschenwagen und Fahrgestell (LK)	TD029 Nutzlast	Error: 201
Fahrerhaus: Fahrerhaus GM: das Großzügige (breit, lang, mittelhoch)	TD018 Gesetzlich zulässiges Fahrzeuggesamtgewicht	26000
Antriebsart: 6x2-4	TD025 Technisch zulässiges Fahrzeuggesamtgewicht	27500
Längen	mm	
TD071 Gesamtlänge	11747.0	
TD063 Vorderer Fahrzeugüberhang	1607.0	
TD057 Radstand zwischen VA	0	
TD058 Radstand zwischen VLA und HA	0	
TD059 Radstand zwischen HA	0	
TD060 Radstand zwischen HA und NLA	1350	
TD064 Hinterer Rahmenüberhang	3100.0	
TD072 Abstand von ersten Vorderachse zum Aufbau	865.0	
TD067 Abstand zum Sattelzapfen von der Vorderachse, Nennposition	-	
TD074 Durchschwenkradius vorne	-	
TD075 Durchschwenkradius hinten	-	
TD068 Kuppellänge	11430.0	
Breiten	mm	
TD008 Breite über Rückspiegel	2981.0	
TD001 Breite über Fahrerhaus	2440.0	
Rahmen	mm	
TD009 Rahmenbreite im Frontbereich	940.0	
TD010 Rahmenbreite im Heckbereich	760.0	
TD078 Rahmenprofil	270 x 85 x 8	
Höhen	mm	
TD033 Maximale Außenhöhe, unbeladen	3617.0	
TD082 Transporthöhe gesamt, unbeladen	3617.0	
TD034 Maximale Außenhöhe, beladen	3602.0	
TD035 Rahmenhöhe am theoretischen hinteren Radstand, unbeladen	939.0	
TD036 Rahmenhöhe am theoretischen hinteren Radstand, beladen	909.0	
TD045 Anheben aus der Fahrposition, vorne	190.0	
TD046 Absenken aus der Fahrposition, vorne	90.0	
TD047 Anheben aus der Fahrposition, hinten	190.0	
TD048 Absenken aus der Fahrposition, hinten	90.0	
TD051 Höhe Sattelkupplung über Boden unbelastet	-	
TD052 Höhe Sattelkupplung über Boden belastet	-	
Kreismaße	m	
TD055 Spurkreisdurchmesser	18.6	
TD056 Wendekreisdurchmesser	20.5	
Gewichte/Lasten	kg	
TD026 Fahrgestellgewicht mit Fahrerhaus	8777.0	
TD027 Fahrgestellgewicht vorne	Error: 201	
TD028 Fahrgestellgewicht hinten	Error: 201	

Die technischen Daten sind als Näherung zu betrachten. Die Werte sind teilweise vereinfacht dargestellt. Weiterführende Hinweise und Beschreibungen finden sie in den jeweiligen Informationen in der Übersicht. Die Inhalte und Angaben wurden mit größtmöglicher Sorgfalt erstellt. Wir übernehmen jedoch keine Gewähr für die Richtigkeit und Aktualität der bereitgestellten Daten und Werte. Irrtümer und Änderungen bleiben vorbehalten. Die MAN Truck & Bus AG haftet nur in Fällen des Vorsatzes oder der groben Fahrlässigkeit und der schuldhaften Verletzung wesentlicher Vertragspflichten.

Geschäftsführer:
Marion Sucko, Markus Hurdelhey
Amtsgericht Essen, HRB 7038
Ust-IdNr. DE 119 668 255
Steuer Nr. 111/5717/1133

Bankverbindungen:
National-Bank AG, Essen
(BLZ 360 200 30, Konto-Nr. 367 222)
IBAN DE 95 3602 0030 0000 3672 22
BIC NBAGDE3EXXX

Sparkasse Essen
(BLZ 360 501 05, Konto-Nr. 244 491)
IBAN DE02 3605 0105 0000 2444 91
BIC SPESDE3EXXX

Geno Bank Essen eG
(BLZ 360 604 88, Konto-Nr. 407 870 200)
IBAN DE24 3606 0488 0407 8702 00
BIC GENODEM1GBE