

**Fahrzeug-Typ - Bezeichnung**

**Mercedes-Benz 3-Achs-LKW mit Ladekran**  
**Fahrzeugtyp:** 2546 L NR 6X2 ACTROS  
**Schadstoff:** EURO6  
**Antriebsformel:** 6x2  
**Leistung in kW/PS:** 335/455  
**Kilometerstand:** km  
**Krantyp:** HLK 531 a5

**Fahrzeugnummer:** 30847  
**Baujahr:** 2023  
**Erstzulassung:** 25.10.2023  
**Fahrgestellnr.:**  
**Fahrzeugart:** Gebrauchtfahrzeug  
**TÜV fällig:** 10.2024  
**Kran UVV fällig:**  
**Krannr.:** 46-597  
**Kennzeichen:**

- Zwischenverkauf vorbehalten!  
Alle Angaben ohne Gewähr – Irrtümer vorbehalten!

**Ausstattung****Maße und Gewichte**

Gesamtgewicht:	26.000 kg
Leergewicht: ca.	19.950 kg
Nutzlast: ca.	0 kg
Breite Ladefläche: ca.	2.480 mm
Länge Ladefläche: ca.	6.300 mm
A-Maß: ca.	10.450 mm

Typ:	2546 L nR 6x2
Radstand:	ca. 5.800 mm
Baumuster:	96302112
Fahrerhaus:	L-Fahrerhaus StreamSpace, ca. 2,30 m, Tunnel ca. 170 mm
Gesamtgewicht:	26.000 kg
Motorleistung:	335 kW (455 PS)

**Lackierung:**

Fahrerhaus: MB 9744 brillantsilber metallic  
Fahrerhaus-Anbauteile lackiert: MB 9744 brillantsilber metallic

**Fahrgestellausführung**

V1A Actros  
V1X Volumer  
V2B Actros Modellgeneration 5  
C3K Radstand 5800 mm

**Achslastverteilung**

W2X Gewichtsvariante 26,0 t (8,0/11,5/7,5)

**Motor**

M2S Motor OM470, R6, 10,7 l, 335 kW (455 PS), 2200 Nm  
M5A 2. Generation Motor OM470  
Z5D OM 470  
M4X Motorausführung Euro VI, E  
M8C Luftansaugung, Fahrerhausseitenwand, aufgesetzt  
M7K Kühlerjalousie  
M7T Wasserpumpe, geregelt  
M5V High Performance Engine Brake

Geschäftsführer:  
Marion Sucko, Markus Hurdelhey  
Amtsgericht Essen, HRB 7038  
Ust-IdNr. DE 119 668 255  
Steuer Nr. 111/5717/1133

Bankverbindungen:  
National-Bank AG, Essen  
(BLZ 360 200 30, Konto-Nr. 367 222)  
IBAN DE 95 3602 0030 0000 3672 22  
BIC NBAGDE3EXXX

Sparkasse Essen  
(BLZ 360 501 05, Konto-Nr. 244 491)  
IBAN DE02 3605 0105 0000 2444 91  
BIC SPESDE3EXXX

Geno Bank Essen eG  
(BLZ 360 604 88, Konto-Nr. 407 870 200)  
IBAN DE24 3606 0488 0407 8702 00  
BIC GENODEM1GBE

**Ausstattung**

M6L Luftpresser, 2 Zylinder

**Kupplung & Getriebe**

G5A Einscheiben-Kupplung  
G2B Getriebe G 211-12/14,93-1,0  
N6Z Getriebeölkühlung  
G5G Mercedes PowerShift 3  
G0K Fahrprogramm economy/power  
N1J NA MB 123-10c, MPA, N-/M-Drehzahl  
Z5M Nebenabtrieb, einfach  
Z5S Nebenantrieb Pumpe, unter Rahmenoberkante  
N6K Getriebesperre für Nebenantrieb

**Achsen & Aufhängung**

A1Z Vorderachse, gekröpfte Ausführung  
A1D Vorderachse 8,0 t  
A2E Hinterachse, Tellerrad 440, Hypoid, 13,0 t  
A3D Hinterachse mit aktiver Schmierung, ungeregelt  
A4X Nachlaufachse, 7,5 t, gelenkt, entlastbar  
A5G Achsübersetzung  $i = 2,412$   
A1A Vorderachse luftgefedert  
J3Z Achslast-Messeinrichtung

**Räder & Reifen**

R1T Steilschulterfelgen 11.75 x 22.5, VA  
R1Q Steilschulterfelgen 9.00 x 22.5  
R1Z Steilschulterfelgen 11.75 x 22.5, NLA  
R0L Bereifung Kundenwunsch VA  
R0M Bereifung Kundenwunsch VA/VLA/NLA  
R0N Bereifung Kundenwunsch HA  
R0Z Radmutterabdeckung  
1.A. H78KEA 10 2x 355/50 R 22,5 Highway Lenk Continental Eco Plus HS3  
2.A. F58L88 10 4x 315/60 R 22,5 Regio Antrieb Continental Hybrid HD3  
3.A. H78KEA 10 2x 355/50 R 22,5 Highway Lenk Continental Eco Plus HS3

**Rahmen & Rahmenanbauteile**

C5P Rahmen verschraubt  
C9S Wegfall Befestigungsteile, am Rahmen  
C4Y Rahmenüberhang 3150 mm  
C6C Lenkung, 1-Kreis  
CLW Lenkölkkühlung  
C6J Lenkhilfpumpe, ungeregelt  
C7J Batterieträger, Batterien nebeneinander  
K0T Haupttank, links  
K1F Tank 500 l, links, 650 x 565 x 1600 mm, Alu  
K3V AdBlue-Tank 60 l, links  
K5M Tanks, abschließbar  
K5S Schutzkappe für AdBlue Dosiersystem  
Z4O Tankquerschnitt, schmal  
Z4Q Tankquerschnitt, niedrig  
K7D Abgasanlage, Endrohr nach rechts außen  
U2G Abgasbox  
C8B Hinterachs-Kotflügel, 2550 mm Fahrzeugbreite  
C8H Kotflügel 3-teilig, mit EG-Spritzschutz

**Geschäftsführer:**

Marion Sucko, Markus Hurdelhey  
Amtsgericht Essen, HRB 7038  
Ust-IdNr. DE 119 668 255  
Steuer Nr. 111/5717/1133

**Bankverbindungen:**

National-Bank AG, Essen  
(BLZ 360 200 30, Konto-Nr. 367 222)  
IBAN DE 95 3602 0030 0000 3672 22  
BIC NBAGDE3EXXX

**Sparkasse Essen**

(BLZ 360 501 05, Konto-Nr. 244 491)  
IBAN DE02 3605 0105 0000 2444 91  
BIC SPESDE3EXXX

**Geno Bank Essen eG**

(BLZ 360 604 88, Konto-Nr. 407 870 200)  
IBAN DE24 3606 0488 0407 8702 00  
BIC GENODEM1GBE

**Ausstattung**

C8I Spritzschutz (EG), vorne  
C7F Frontunterfahrerschutz (ECE), Aluminium  
F7A Stoßstange, Ecken aus Kunststoff  
F7C Stoßstange, Mittelteil mit Abschleppösen  
C7A Heckunterfahrerschutz (ECE)  
Q8D Abschleppkupplung, hinten, Ringfeder  
Q8R Schlussquerträger, verstärkt  
Q8V Schlussquerträger, 50 mm eingerückt

**Bremsanlage**

B2A Scheibenbremse, an VA und HA  
B1B Elektronisches Bremssystem mit ABS und ASR  
B1F Heizung, elektronische Druckluftversorgungseinheit  
B1I Elektr. Druckluftversorgung u. -steuerung, hoch  
B4A Kondenswasserüberwachung, für Druckluftsystem  
B4M Druckluftbehälter, Stahl  
B5A Anhängerbremse, 2-Leitung, Bremsanschlüsse links  
B5D Anhänger Stabilitätsregel-Assistent (TSA)  
B2X Feststellbremse, elektronisch  
B3H Sekundär-Wasser-Retarder

**Fahrerhaus Außen**

F1E L-Fahrerhaus StreamSpace, 2,30 m, Tunnel 170 mm  
F1R L-Fahrerhaus  
F2E Bodenvariante, Tunnel 170 mm, für Staufach links  
F2G Fahrerhausbreite 2,30 m  
F2N Fahrerhaus, 600 mm Aufsetzhöhe  
F2W StreamSpace  
F4G Fahrerhausseitenwand, geschlossen, rechts  
F4H Fahrerhausrückwand, ohne Fenster  
F3B Fahrerhauslagerung, Komfort, stahlfedert  
F3W Fahrerhaus-Kippeinrichtung, mechanisch-hydraulisch  
F6D Frontscheibe getönt, mit Bandfilter  
F8V Lichtsensor  
F8W Regensensor  
D8N Hebedach, elektrisch  
F4X Staufachaußenklappe, links  
F7T Türverlängerung  
F7X Fahrerhauseinstieg links/rechts, starr  
F0X Spiegelblende, Straßenfahrzeug  
F6I Frontspiegel, heizbar  
F9P Wegfall MirrorCam  
F5L Sonnenblende außen, transparent  
F5Y A-Säulenverkleidung  
F6R Drucklufthörner, Fahrerhausdach  
F0F Seitenmodul, N3 Fahrzeug  
F8B 2 Fernbedienungsschlüssel  
F8E Schließanlage, mit Zentralverriegelung  
F8F Komfortschließanlage  
F8H 2 Fernbedienungsschlüssel, extra

**Fahrerhaus Innen**

D1C Fahrer-Schwingsitz, Komfort  
D1N Beifahrer-Funktionssitz

**Ausstattung**

D2N Sitzlehne, Entriegelung, Fahrersitz  
D3Q Sitzbezug, Velours, Fahrersitz  
D3T Sitzbezug, Velours, Beifahrersitz, Mittelsitz  
D8X Sitzkasten niedrig, 40 mm abgesenkt  
D3B Komfortbett, unten  
S3A Airbag, Fahrer  
D5Y Gummimatten, Fahrer- und Beifahrerseite  
D4T Vorhang, quer vor Bett(en)  
D4Y Sonnenrollo, seitlich, Fahrerseite  
J8P Wegfall Vorrüstung u. Anzeige für bis zu 4 Kameras  
J10 Tachograf digital, 2. Generation, ADR  
J1S Tachografhersteller VDO  
E6Z Rückfahrwarner  
J6B Multimedia Cockpit  
J6Z Vorrüstung Mercedes-Benz Truck App Portal  
J2K Lautsprecher, 2-Wege-System  
J2U Navigationssystem  
J3U Voraussetzung FleetBoard Manager App  
J3V Truck Data Center 7  
J8Y Vorrüstung für Truck Data Center 7  
J9D Vorrüstung für Mauterfassung  
J2Y CB-Funk, 24 V  
E3E Zusatzsteckdose 12 V/15 A, Beifahrerfußraum  
E3L Steckdose 24 V/15 A, Beifahrerfußraum  
E5H Schalter Nachtfahrlicht  
E9G Vorrüstung für elektrische Geräte  
D6M Warmwasser-Zusatzheizung, Fahrerhaus  
D6I Restwärmenutzung  
D7A Wärmeisolierung, zusätzlich  
D6C Elektrische Standklimaanlage  
D6G Klimaautomatik  
D7G Staufachdeckel, Fahrer- und Beifahrerseite  
D7J Schubladen, unter Bett  
D7K Schublade, unter Brüstung  
D7R Ablagenklappen, über Frontscheibe  
D7Y Gepäckablage, oben an Rückwand  
Y1X Kühlschrank, in Schublade, unter Bett  
D0S Druckluftanschluss, im Fahrerhaus

**Elektrik / Elektronik**

E1Z AGM-Batterien, 2 x 12 V/220 Ah, wartungsfrei  
E1U Generator, geregelt 24-30 V/150 A  
E5A Schalter Nr. 1 für Fremdaufbau-Elektrik  
E7F Kabelfernbedienung für Luftfederung  
E3W PSM 2. Generation  
E4C Zusatzfunktionen, für Aufbauhersteller  
E6A Anhängersteckdose 24 V, 15-polig  
L1C LED-Tagfahrlicht  
L1D Automatisches Auf-/Abblend- und Abbiegelicht  
L1H Nebelscheinwerfer, Halogen  
L9C Vorrüstung, Scheinwerfer zusätzlich, Dach  
L9G Vorrüstung, Arbeitsscheinwerfer, Fahrerhausrückwand  
L2H Seitenmarkierungsleuchten, blinkend  
L9A Vorrüstung Rundum-Kennleuchten  
L1W LED-Blinker in Lichtsignatur

**Geschäftsführer:**

Marion Sucko, Markus Hurdelhey  
Amtsgericht Essen, HRB 7038  
Ust-IdNr. DE 119 668 255  
Steuer Nr. 111/5717/1133

**Bankverbindungen:**

National-Bank AG, Essen  
(BLZ 360 200 30, Konto-Nr. 367 222)  
IBAN DE 95 3602 0030 0000 3672 22  
BIC NBAGDE33XXX

Sparkasse Essen  
(BLZ 360 501 05, Konto-Nr. 244 491)  
IBAN DE02 3605 0105 0000 2444 91  
BIC SPESDE33XXX

Geno Bank Essen eG  
(BLZ 360 604 88, Konto-Nr. 407 870 200)  
IBAN DE24 3606 0488 0407 8702 00  
BIC GENODEM1GBE

**Ausstattung**

L0A Beleuchtungsvorschrift, nach UN-R 48.06  
S5A Geschwindigkeitsbegrenzer 90 km/h / 56 mph, ECE  
G0T Predictive Powertrain Control  
S1D Stabilitätsregel-Assistent (ESP)  
S1H Spurhalte-Assistent  
S1I Abstandshalte-Assistent  
S1L Aufmerksamkeits-Assistent  
S1O Verkehrszeichen-Assistent  
S1W Active Brake Assist 5  
S1X Active Sideguard Assist  
S5Z Tempomat  
E4W Anfahrhilfe, Geschwindigkeitsbegrenzung 30 km/h

**Weitere Lieferumfaenge**

O3D Safety Pack, ohne Wankregelung  
O7U Climate Package  
M0C Unterschale, gegen Staubaufwirbelung  
M0Q Geräuschvorschrift, nach UN-R 51.03 Stufe 2  
S8A Verbandtasche  
S8C Warndreieck  
S8D Warnlampe  
S8E Warnweste  
Y4Y Reifenfüllschlauch  
Y4H Halter, für Unterlegkeil  
Y4J 2 Unterlegkeile  
D0L Raucher-Paket  
O7L Chrom Paket, Interieur  
V0S Fahrzeugklasse N3  
V7A Aufbauart Standard-/Baustoffpritsche  
V8A Fahrgestellnummer FIN  
X2S Prüfbuch  
X2Y Zulassungsbescheinigung, Teil II, vorbereitet  
X30 Mercedes-Benz OnRoadService  
X3W ATS-Gewährleistung nach AGB, 3 Jahre/450.000 km  
X2E Typschild, EU  
Z5X Linkslenker  
Z5Y Fahrzeug, für Rechtsverkehr  
ZEK2 Lampenbügel inkl. 4 Scheinwerfer und 2 RKL + Parametrierungen

**Passend mit:****1 Stck. Container-Pritschenaufbau in Niedrigbauweise**

Abmessungen des Aufbaus:

Aufbaulänge Innen	ca.:	6.300 mm
Aufbaubreite Innen	ca.:	2.480 mm
Aufbauhöhe Innen	ca.:	600 mm
Stirnwandhöhe	ca.:	1.900 mm

**Unterbau:**

In stabiler, gewichtssparender Stahlkonstruktion in Tiefbauweise. Hilfsrahmen in verstärkter Ausführung nach den Aufbau Richtlinien des Fahrgestellherstellers mit dem Chassis verbunden.  
Hilfsrahmen als Kastenverbund mit ausreichendem Widerstandsmoment und ausreichender

## Ausstattung

Torsionssteifigkeit.

Querträger seitlich an den Hilfsrahmen gesetzt.

Große, seitliche Schubleche mit Rahmenverstärkungen im Kranbereich und im Bereich der Zusatzabstützung. Unterbau mit engem Querträgerabstand gefertigt, für höhere Punktbelastungen. Bodenrahmen aus Stahl, mit integriertem Ladungssicherungssystem. Unterbau ausgelegt und vorbereitet für die Heckmontage eines Ladekranes MKG HLK 531HPa5, incl. aller Verstärkungen.

Unterbauhöhe incl. Fußboden: ca. 180 mm  
Querträgerabstand seitlich: ca. 500mm  
Bodenrahmen aus Stahl.

### Seitenanfahrschutz:

Eloxiert, klappbar, 2-reihig, wo notwendig

### Kotflügel:

Kunststoff-Kotflügel mit Spritzlappen

### Baustoffpritsche, offen

#### Aufbau:

Aufbau als offener Baustoff-Pritschen-Aufbau mit Aluminium-Bordwänden.

Bordwände aus ca. 25 mm starken Alu-Hohlprofilen, ca. 600 mm hoch.

Je Bordwand ca. 4 Stk. Bordwandscharniere.

Stirnwandungen für Beladung ohne seitlichen Versatz. Seitenwände klappbar.

Seitenwände 1x geteilt mit abklappbaren und herausnehmbaren Mittelrungen.

Bordwandteilung symmetrisch. Bordwandverschlüsse mittig mit Langwegverschluss, vorne und hinten mittels Kinnegrip.

Suer Aussenrahmen abgeschrägt mit Stapleranfahrschutz aus Flachstahl, seitlich.

#### Rungen:

Eckrungenbefestigung vorne: geschraubt

Mittelrunge: Kinnegrip K 20

Befestigung der Mittelrunge: als Klapprunge ausgeführt

Anzahl Mittelrungen pro Seite: 1

Eckrungenbefestigung hinten: Kinnegrip geschraubt

#### Stirnwand:

Ausführung Eckrungen: Stahl

Stirnwandhöhe: ca. 1.900 mm

#### Ausführung der Stirnwand:

Aluminium-Hohlprofil ca. 25 mm, zusätzlich Verschleißplatte, ca. 9mm aus Karosseriebauplatte  
2 Stk. Stirnwandungen.

#### Heckwand:

aus Aluminium-Hohlprofil ca. 25 mm, feststehend, ca. 600 mm hoch.

#### Laderaumboden:

wasserfest verleimt und versiegelt mit Siebdruckoberfläche Stärke ca. 30 mm, mittiges Modul grau besandet.

Bodenverlegung: geschraubt, eingelassen in das Bodenrahmenprofil, eingedichtet.

#### Ladungssicherung:

Geschäftsführer:  
Marion Sucko, Markus Hurdelhey  
Amtsgericht Essen, HRB 7038  
Ust-IdNr. DE 119 668 255  
Steuer Nr. 111/5717/1133

Bankverbindungen:  
National-Bank AG, Essen  
(BLZ 360 200 30, Konto-Nr. 367 222)  
IBAN DE 95 3602 0030 0000 3672 22  
BIC NBAGDE3EXXX

Sparkasse Essen  
(BLZ 360 501 05, Konto-Nr. 244 491)  
IBAN DE02 3605 0105 0000 2444 91  
BIC SPESDE3EXXX

Geno Bank Essen eG  
(BLZ 360 604 88, Konto-Nr. 407 870 200)  
IBAN DE24 3606 0488 0407 8702 00  
BIC GENODEM1GBE

## Ausstattung

### Zurrösen:

Bodenrahmenprofil schräg mit Verzurrlochung,  
3 Paar Thiele Ösen oder vergleichbar nach Vorgabe unterhalb des Außenrahmen montieren

### Containerverriegelungen:

4 Stk. seitlich ausziehbare, voll versenkbare, Containerverriegelungen in stabilen, tragenden Auszugstraversen. Ausziehbar auf eine Aufnahmebreite von ca. 2.820 - 3.000 mm.  
LAXO Verriegelungen wo nötig ohne Mehrpreis.

### Verzinken:

Unterbau kompl.feuerverzinkt.

### Lackieren:

Unterbau: Sichtflächen in Chassisfarbe (ohne Haftung für die Lackierung da auf verzinktem Material)  
Bodenrahmenprofil: in Fahrerhaus bzw. Bordwandfarbe  
Lackieren Aufbau: Stirnwand und Rungen  
Lackfarbe Aufbau: In Fahrerhausfarbe  
Lackierung Aufbau in Acryl. Farbton nach RAL-Karte.  
Art der Aufbaulackierung: in Fahrerhausfarbe  
Aluminiumflachten pulvergrundiert und lackiert!

### Kran/Krantyp: MKG HLK 531HPa5

### Montage:

Den oben erwähnten MKG-Hydraulikkran hinter der Ladepritsche auf den Bodenrahmen aufbauen und funktionsgerecht installieren, einschl. aller erforderlichen Leitungen, Verschraubungen und Schläuche. Passende Hydraulik-Verstellpumpe montieren. Öl-Füllung, Funktionsprüfung, Inbetriebnahme.  
Stand sicherheitsprüfung.  
Einstellarbeiten Ladekran müssen durch MKG bzw. Auftraggeber erfolgen.  
Zusatzabstützung montieren

### Sonstiges/Extras:

- 1 Stk. Werkzeugkiste, V2A, abschließbar, ca. 600x500x500 mm, fertig montiert.
- schwenkbarer Kettenkasten mit Planenabdeckung.
- Schlupfablage auf der Stirnwand.
- Montage der beige stellten Doppelhalterungen für die Abstützplatten.
- Klapptritt in die hintere rechte und linke Bordwand installieren.
- Halter für steckbare Rundumkennleuchten installieren (inkl. Lieferung Rundumkennleuchten)
- Lieferung und Montage von Warntafeln (Überbreite)
- 2 Stk. LED-Arbeitsschweinerwerfer liefern und zur Abstützfeldausleuchtung liefern und montieren. (Anschluss an die ab Werk MB montierte Fahrerhausrückwandbeleuchtung.)
- je 2 Stck. LED-Scheinwerfer an Rückwand und am Heck zum Anhänger liefern und montieren (bei vorhandenem Schalter im Fahrerhaus)

### TÜV/Tachoprüfung:

Tachoprüfung: Tachoprüfung ab 3,5 t  
TÜV: Vollgutachten ab 3,5 t

### Dazu passend:

Geschäftsführer:  
Marion Sucko, Markus Hurdelhey  
Amtsgericht Essen, HRB 7038  
Ust-IdNr. DE 119 668 255  
Steuer Nr. 111/5717/1133

Bankverbindungen:  
National-Bank AG, Essen  
(BLZ 360 200 30, Konto-Nr. 367 222)  
IBAN DE 95 3602 0030 0000 3672 22  
BIC NBAGDE3EXXX

Sparkasse Essen  
(BLZ 360 501 05, Konto-Nr. 244 491)  
IBAN DE02 3605 0105 0000 2444 91  
BIC SPESDE3EXXX

Geno Bank Essen eG  
(BLZ 360 604 88, Konto-Nr. 407 870 200)  
IBAN DE24 3606 0488 0407 8702 00  
BIC GENODEM1GBE



## Ausstattung

### 1 Stck. MKG Ladekran HLK 531HP a5

Grundgerät mit Hub- und Knickarm, hydr. Fünffachausschub  
max. Reichweite gestreckt 14,25 m inkl. Warnhupe

Hubmoment 490,00 kNm

Einstufung HC1 HD4/B3 nach EN12999:2011 in CE-Ausführung

Herstellereklärung

Lasthalteventile an Hub-, Knick- und Ausschubzylinder

Kugeldrehkranz, Schwenkbereich endlos mit Lasthalteventil

Schwenkmoment 41.000 Nm

Doppeltes Kniehebelsystem

Wartungsarmes Ausschubsystem

Stabilitäts- und gewichtsoptimierter Knickarm aus 8-Kant Profilen

Abstützweite (b1) 7,80 m

Umschaltventil Abstützungen, beidseitig bedienbar

LED-Warnleuchten auf den Abstützungen

Motor Start-Stop mit Gasverstellung am Kran und Funk bedienbar

Geometrieüberwachung

ALG - Automatische, lastabhängige Geschwindigkeitskontrolle, zur

Unterdrückung auftretender Schwingungen im Auslegersystem

Elektronisches HP mit automatischer Umschaltung

Danfoss-Steuerventil

Load-Sensing Steuerung

Dosenlibelle auf beiden Seiten

15° überstreckbarer Knickarm

Libelle an allen Bedienständen

Alle Zylinder hydraulisch doppelwirkend

Sicherheitslasthaken

Teleskop-Ausschubrohre mit kathodischer Tauchlackierung (KTL) schwarz

für optimale Gleiteigenschaften

Hochdruckfilter eingebaut und verrohrt

Ausladung/ Traglast: (ca.) 4,35m/ 10530kg; 5,90m/ 7660kg; 7,85m/ 5640kg; 9,90m/  
4390kg; 11,95m/ 3590kg; 14,10m/ 3030kg

Hubarmstellung + 20°

### Abstützkomponenten

2 5513017 Zusatzabstützung mit 2 Direktabstützzyllindern 350 mm Hub 1 Stück  
seitlich hydraulisch ausfahrbar in flacher Ausführung zur Montage im Hilfsrahmen  
inkl. Standsicherheitsüberwachung ACS3

3 5543840 Abstützungen seitl. hydr. ausfahrbar 1 Stück  
mit innenliegenden Hydraulikschläuchen

4 5543707 10° schwenkbare Abstützteller 1 Stück

### Steuerungs- und Sicherheitssysteme

5 5543708 Elektronisches Kranmanagementsystem ACS3 1 Stück  
Stufenlose Überwachung der Abstützweiten, rechte und linke Kranseite können  
unabhängig voneinander in jede Position gefahren werden.  
Das Rechnersystem erkennt diese und regelt in Abhängigkeit die Hubleistung.  
- Abstützungen senkrecht haben immer Bodenkontakt

#### Geschäftsführer:

Marion Sucko, Markus Hurdelhey  
Amtsgericht Essen, HRB 7038  
Ust-IdNr. DE 119 668 255  
Steuer Nr. 111/5717/1133

#### Bankverbindungen:

National-Bank AG, Essen  
(BLZ 360 200 30, Konto-Nr. 367 222)  
IBAN DE 95 3602 0030 0000 3672 22  
BIC NBAGDE3EXXX

Sparkasse Essen  
(BLZ 360 501 05, Konto-Nr. 244 491)  
IBAN DE02 3605 0105 0000 2444 91  
BIC SPESDE3EXXX

Geno Bank Essen eG  
(BLZ 360 604 88, Konto-Nr. 407 870 200)  
IBAN DE24 3606 0488 0407 8702 00  
BIC GENODEM1GBE



## Ausstattung

- inkl. Display mit Anzeige aller relevanten Krandaten (beidseitig an den Abstützungen)
- inkl. c8 schwenkwinkelabhängige Hubmomentbegrenzung
- Einstellbare Schwenkbegrenzung für einen Sektor
- Hubarmfreischaltung über die Ladefläche, ohne Abstützungen
- integriertes Diagnosesystem
- Standard-Elektrik 24 Volt

6 5513104 ACS3 Plus zuschaltbar 1 Stück

optimierte Kranauslastung durch Erfassung der Fahrzeugneigungsgrenzen

Nur bei Fahrzeugen mit heckseitig aufgebautem Kran, es sei denn, das Fahrzeug ist mit einer Blattfederung ausgestattet, dann ist eine frontseitige Montage möglich (nach Prüfung).

Voraussetzung für den Betrieb des ACS3 Plus ist, dass das Fahrzeug bei Inbetriebnahme des Kranes waagrecht steht.

7 5543778 Funkfernsteuerung 4-fach, Typ Scanreco 1 Stück

bestehend aus Sender mit Kreuzhebelsteuerung. Empfänger, Ladegerät mit

2 Akkus, Verbindungskabel für alternativen Kabelbetrieb, automatische

Frequenzsuche bei Inbetriebnahme, Notaus-Magnetventil, Tragegurt, Geschwindigkeitsstufen wählbar.

8 5543284 Zweites Schwenkgetriebe 1 Stück

zur Erhöhung des Schwenkmomentes um 12.000 Nm

## Zusatzausstattung

9 5543254 Befestigungsmaterial 8-fach 1 Stück

bestehend aus acht Gewindestangen, 32 Muttern, acht Bridenplatten und acht Anschweißklötzen

10 5543298 Ölabsperrhahn 1 Stück

11 5543278 Mehrpreis für größeren Öltank 300 IV. 1 Stück

Tank nicht am Kran montiert

12 5543282 Hydrauliköl 20 Ltr. 15 Stück

13 5544082 Ölkühler am Kran montiert 1 Stück

14 5543273 Sonderlackierung in **RAL 9005 tiefschwarz**

15 5543257 LED-Arbeitsscheinwerfer 40W 1 Stück

16 5505308 Hydraulikverstellpumpe 1 Stück

Typ Bosch-Rexroth 107 lt. für Nebenantrieb direkt anflanschbar

17 5505317 Abstützplatte 600 x 600 x 60 mm 4 Stück

Belastung ca. 25,0 t, Eigengewicht ca. 20,3 kg

18 5505322 Halter in Edlestahlausführung 2 Stück

für die Aufnahme von 2 Stück Abstützplatten ca. 600 x 600 x 60 mm,

Steckbolzen mit Splint zum Sichern gegen Herausrutschen. Gewicht ca. 11 kg

19 5505423 Einstellen der Standsicherheitsüberwachung 1 Stück

am betriebsbereit montierten Kran auf Fahrgestell (Grundeinstellung aller Sektoren)

### Geschäftsführer:

Marion Sucko, Markus Hurdelhey

Amtsgericht Essen, HRB 7038

Ust-IdNr. DE 119 668 255

Steuer Nr. 111/5717/1133

### Bankverbindungen:

National-Bank AG, Essen

(BLZ 360 200 30, Konto-Nr. 367 222)

IBAN DE 95 3602 0030 0000 3672 22

BIC NBAGDE3EXXX

Sparkasse Essen

(BLZ 360 501 05, Konto-Nr. 244 491)

IBAN DE02 3605 0105 0000 2444 91

BIC SPESDE3EXXX

Geno Bank Essen eG

(BLZ 360 604 88, Konto-Nr. 407 870 200)

IBAN DE24 3606 0488 0407 8702 00

BIC GENODEM1GBE



ES-GE NUTZFAHRZEUGE GmbH

Seite 10 / 17

## Ausstattung

inkl. Kranabnahme im Werk Garrel (in Verbindung mit Zusatzabstützung)

20 Einbau einer Zentralschmieranlage

**Lieferbar ab: Mietfahrzeug - Verfügbarkeit nach Rücksprache**

Geschäftsführer:  
Marion Sucko, Markus Hurdelhey  
Amtsgericht Essen, HRB 7038  
Ust-IdNr. DE 119 668 255  
Steuer Nr. 111/5717/1133

Bankverbindungen:  
National-Bank AG, Essen  
(BLZ 360 200 30, Konto-Nr. 367 222)  
IBAN DE 95 3602 0030 0000 3672 22  
BIC NBAGDE3EXXX

Sparkasse Essen  
(BLZ 360 501 05, Konto-Nr. 244 491)  
IBAN DE02 3605 0105 0000 2444 91  
BIC SPESDE3EXXX

Geno Bank Essen eG  
(BLZ 360 604 88, Konto-Nr. 407 870 200)  
IBAN DE24 3606 0488 0407 8702 00  
BIC GENODEM1GBE



ES-GE NUTZFAHRZEUGE GmbH

Seite 11 / 17



ES-GE Nutzfahrzeuge GmbH

www.es-ge.de +49 (0)201/6167-0



ES-GE Nutzfahrzeuge GmbH

www.es-ge.de +49 (0)201/6167-0



Geschäftsführer:  
Marion Sucko, Markus Hurdelhey  
Amtsgericht Essen, HRB 7038  
Ust-IdNr. DE 119 668 255  
Steuer Nr. 111/5717/1133

Bankverbindungen:  
National-Bank AG, Essen  
(BLZ 360 200 30, Konto-Nr. 367 222)  
IBAN DE 95 3602 0030 0000 3672 22  
BIC NBAGDE3EXXX

Sparkasse Essen  
(BLZ 360 501 05, Konto-Nr. 244 491)  
IBAN DE02 3605 0105 0000 2444 91  
BIC SPESDE3EXXX

Geno Bank Essen eG  
(BLZ 360 604 88, Konto-Nr. 407 870 200)  
IBAN DE24 3606 0488 0407 8702 00  
BIC GENODEM1GBE



ES-GE NUTZFAHRZEUGE GmbH

Seite 12 / 17



ES-GE Nutzfahrzeuge GmbH  
www.es-ge.de +49 (0)201/6167-0



ES-GE Nutzfahrzeuge GmbH  
www.es-ge.de +49 (0)201/6167-0



Geschäftsführer:  
Marion Sucko, Markus Hurdelhey  
Amtsgericht Essen, HRB 7038  
Ust-IdNr. DE 119 668 255  
Steuer Nr. 111/5717/1133

Bankverbindungen:  
National-Bank AG, Essen  
(BLZ 360 200 30, Konto-Nr. 367 222)  
IBAN DE 95 3602 0030 0000 3672 22  
BIC NBAGDE3EXXX

Sparkasse Essen  
(BLZ 360 501 05, Konto-Nr. 244 491)  
IBAN DE02 3605 0105 0000 2444 91  
BIC SPESDE3EXXX

Geno Bank Essen eG  
(BLZ 360 604 88, Konto-Nr. 407 870 200)  
IBAN DE24 3606 0488 0407 8702 00  
BIC GENODEM1GBE





ES-GE NUTZFAHRZEUGE GmbH

Seite 13 / 17



ES-GE Nutzfahrzeuge GmbH  
www.es-ge.de +49 (0)201/6167-0



ES-GE Nutzfahrzeuge GmbH  
www.es-ge.de +49 (0)201/6167-0



Geschäftsführer:  
Marion Sucko, Markus Hurdelhey  
Amtsgericht Essen, HRB 7038  
Ust-IdNr. DE 119 668 255  
Steuer Nr. 111/5717/1133

Bankverbindungen:  
National-Bank AG, Essen  
(BLZ 360 200 30, Konto-Nr. 367 222)  
IBAN DE 95 3602 0030 0000 3672 22  
BIC NBAGDE3EXXX

Sparkasse Essen  
(BLZ 360 501 05, Konto-Nr. 244 491)  
IBAN DE02 3605 0105 0000 2444 91  
BIC SPESDE3EXXX

Geno Bank Essen eG  
(BLZ 360 604 88, Konto-Nr. 407 870 200)  
IBAN DE24 3606 0488 0407 8702 00  
BIC GENODEM1GBE



ES-GE NUTZFAHRZEUGE GmbH

Seite 14 / 17



ES-GE Nutzfahrzeuge GmbH  
www.es-ge.de +49 (0)201/6167-0



ES-GE Nutzfahrzeuge GmbH  
www.es-ge.de +49 (0)201/6167-0



Geschäftsführer:  
Marion Sucko, Markus Hurdelhey  
Amtsgericht Essen, HRB 7038  
Ust-IdNr. DE 119 668 255  
Steuer Nr. 111/5717/1133

Bankverbindungen:  
National-Bank AG, Essen  
(BLZ 360 200 30, Konto-Nr. 367 222)  
IBAN DE 95 3602 0030 0000 3672 22  
BIC NBAGDE3EXXX

Sparkasse Essen  
(BLZ 360 501 05, Konto-Nr. 244 491)  
IBAN DE02 3605 0105 0000 2444 91  
BIC SPESDE3EXXX

Geno Bank Essen eG  
(BLZ 360 604 88, Konto-Nr. 407 870 200)  
IBAN DE24 3606 0488 0407 8702 00  
BIC GENODEM1GBE





ES-GE Nutzfahrzeuge GmbH  
www.es-ge.de +49 (0)201/6167-0



ES-GE Nutzfahrzeuge GmbH  
www.es-ge.de +49 (0)201/6167-0



Geschäftsführer:  
Marion Sucko, Markus Hurdelhey  
Amtsgericht Essen, HRB 7038  
Ust-IdNr. DE 119 668 255  
Steuer Nr. 111/5717/1133

Bankverbindungen:  
National-Bank AG, Essen  
(BLZ 360 200 30, Konto-Nr. 367 222)  
IBAN DE 95 3602 0030 0000 3672 22  
BIC NBAGDE3EXXX

Sparkasse Essen  
(BLZ 360 501 05, Konto-Nr. 244 491)  
IBAN DE02 3605 0105 0000 2444 91  
BIC SPESDE3EXXX

Geno Bank Essen eG  
(BLZ 360 604 88, Konto-Nr. 407 870 200)  
IBAN DE24 3606 0488 0407 8702 00  
BIC GENODEM1GBE



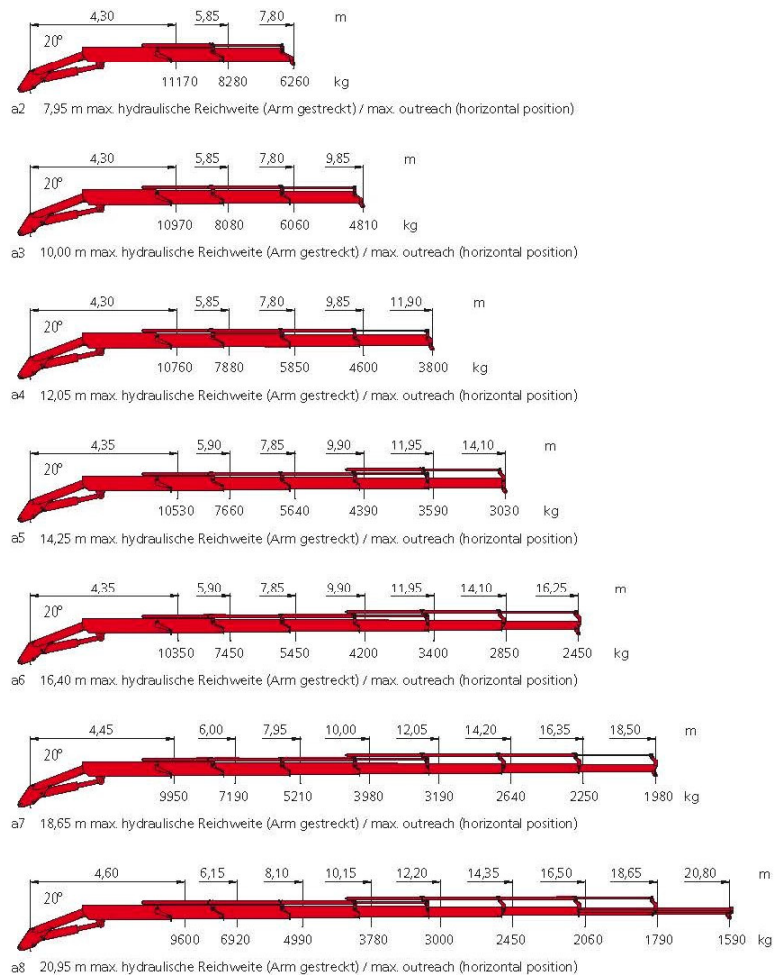


**LADEKRAN**

**HLK 531 HP**  
**TRUCK CRANE**

**AUSGEREIFTE KRANTECHNIK**  
**STARK IN DER HUBKRAFT**  
**LEICHT IM GEWICHT**  
**PERFEKT IM DETAIL**

**EXPERIENCED DESIGN**  
**POWERFUL LIFTING CAPACITY**  
**LOW TARE WEIGHT**  
**ADVANCED TECHNOLOGY**



Hubarmstellung +20°. Alle Traglastangaben bis zur maximalen hydr. Reichweite gelten ohne Handstücke. Sämtliche Angaben gewissenhaft, jedoch unverbindlich. Konstruktionsänderungen vorbehalten.

Position of main boom +20°. All lifting capacities for max. hydr. outreach are to be understood excluding any manual extensions. All data given without obligation and subject to alteration without notice.

Geschäftsführer:  
Marion Sucko, Markus Hurdelhey  
Amtsgericht Essen, HRB 7038  
Ust-IdNr. DE 119 668 255  
Steuer Nr. 111/5717/1133

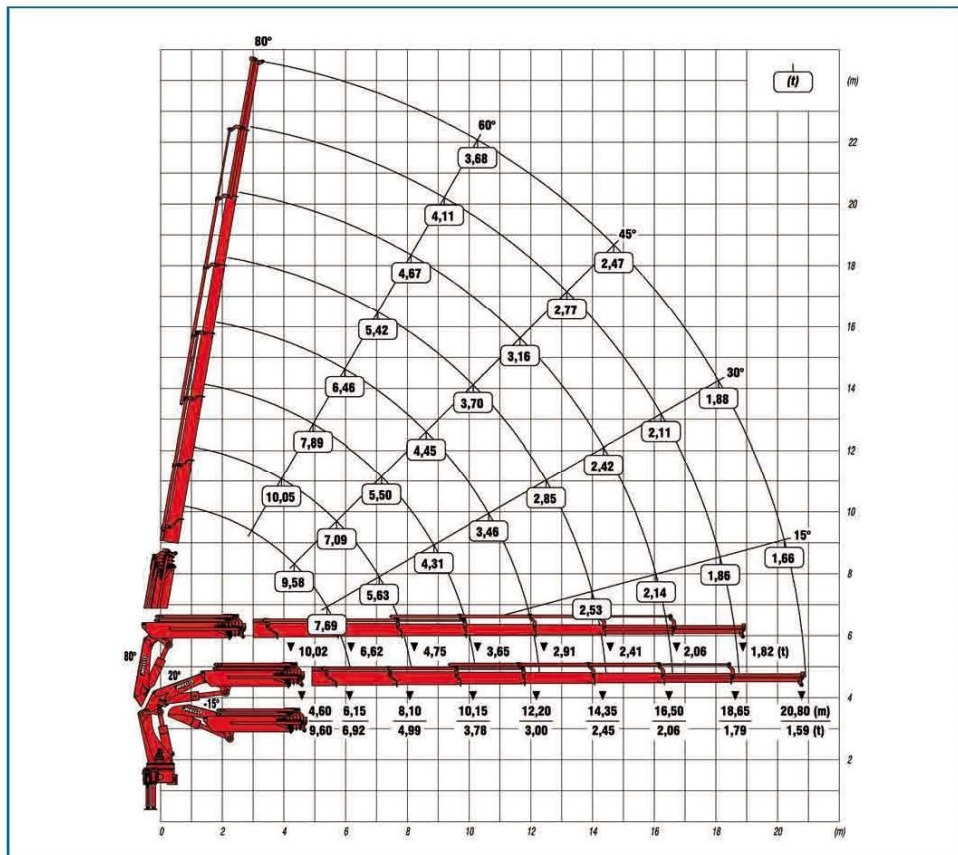
Bankverbindungen:  
National-Bank AG, Essen  
(BLZ 360 200 30, Konto-Nr. 367 222)  
IBAN DE 95 3602 0030 0000 3672 22  
BIC NBAGDE3EXXX

Sparkasse Essen  
(BLZ 360 501 05, Konto-Nr. 244 491)  
IBAN DE02 3605 0105 0000 2444 91  
BIC SPESDE3EXXX

Geno Bank Essen eG  
(BLZ 360 604 88, Konto-Nr. 407 870 200)  
IBAN DE24 3606 0488 0407 8702 00  
BIC GENODEM1GBE

HLK 531 HP EN 12999 HC1 HD4/ B3 (bis/up ro 490 kNm)

Technische Daten/technical data		a2	a3	a4	a5	a6	a7	a8
		Zweifach-Ausschub double extension	Dreifach-Ausschub triple extension	Vierfach-Ausschub quadruple extension	Fünffach-Ausschub quintuple extension	Sechsfach-Ausschub sixfold extension	Siebenfach-Ausschub sevenfold extension	Achtfach-Ausschub eightfold extension
Standard-Reichweite max. Standard hydraulic outreach	m	7,95	10,00	12,05	14,25	16,40	18,55	20,95
Hydraulischer Ausschub (unter Last verfahrbar) Hydraulic extension (extendable with load)	m	3,50	5,55	7,60	9,75	11,90	14,05	16,20
Höhe in Transportstellung / Grundgerät Height in transport position	m	2,49	2,49	2,49	2,49	2,49	2,52	2,59
Kranbreite (Stützen eingeschoben), Standard Width of crane-support legs retracted standard	m	2,51	2,51	2,51	2,51	2,51	2,54	2,54
Abstützweite Standard Width between support legs (standard stabilizers)	m	7,80	7,80	7,80	7,80	7,80	7,80	7,80
Max. Betriebsdruck Max. working pressure	bar	330	330	330	330	330	330	330
Erforderliche Motorleistung Power requirement of engine	kW/PS	46/63	46/63	46/63	46/63	46/63	46/63	46/63
Erforderliche Förderleistung der Pumpe Recommended output of pump	l/min	80	80	80	80	80	80	80
Schwenkbereich Slewing range	°	endlos endless	endlos endless	endlos endless	endlos endless	endlos endless	endlos endless	endlos endless
Schwankmoment Slewing torque	1 Getriebe Nm 2 Getriebe Nm	41000 56000	41000 56000	41000 56000	41000 56000	41000 56000	41000 56000	41000 56000
Ölbehälterinhalt Capacity of oil tank	l	200	200	200	200	200	200	200
Eigengewicht einschließlich ausziehbarer Abstützung Dead weight incl. standard extendable stabilizers	ca. kg approx. kg	4400	4635	4865	5100	5300	5495	5680
Platzbedarf (Einbaubreite) Grundgerät Space required (depending on superstructure)	mm	1330	1360	1360	1360	1360	1360	1440
Platzbedarf (Einbaubreite) bei spez. Schlauchführ. Space required incl. hose guide b1/b2	mm	1470	1470	1470	1470	1470	1470	1550



Fertigungstechnische Toleranzen müssen berücksichtigt werden.  
 Manufacturing tolerances must be considered.  
 Sämtliche Angaben sind gewissenhaft, jedoch unverbindlich. Konstruktionsänderungen vorbehalten.  
 All data given without obligation and subject to alteration without notice.

Geschäftsführer:  
 Marion Sucko, Markus Hurdelhey  
 Amtsgericht Essen, HRB 7038  
 Ust-IdNr. DE 119 668 255  
 Steuer Nr. 111/5717/1133

Bankverbindungen:  
 National-Bank AG, Essen  
 (BLZ 360 200 30, Konto-Nr. 367 222)  
 IBAN DE 95 3602 0030 0000 3672 22  
 BIC NBAGDE3EXXX

Sparkasse Essen  
 (BLZ 360 501 05, Konto-Nr. 244 491)  
 IBAN DE02 3605 0105 0000 2444 91  
 BIC SPESDE3EXXX

Geno Bank Essen eG  
 (BLZ 360 604 88, Konto-Nr. 407 870 200)  
 IBAN DE24 3606 0488 0407 8702 00  
 BIC GENODEM1GBE