

### Fahrzeug-Typ - Bezeichnung

<b>Faymonville 2-Achs-Tiefbettauflieger</b>	<b>Fzg.-Nr:</b> 31410
Megamax Tiefbett 2x12 t PA	<b>Baujahr:</b> 2023
Hydr. gelenkt	<b>Fahrzeugart:</b> Neufahrzeug
2 gelenkte Achsen	<b>Erstzulassung:</b>
	<b>TÜV:</b> <b>SP:</b>
	<b>Kennzeichen:</b>

- Zwischenverkauf vorbehalten!  
Alle Angaben ohne Gewähr – Irrtümer vorbehalten!

### Ausstattung

#### Maße und Gewichte

Gesamtgewicht:	49.000 kg
Sattellast:	25.000 kg
Achslasten: 12.000 x 2	24.000 kg
Leergewicht: +/- Herstellertoleranz ca.	12.500 kg
Nutzlast: ca.	36.500 kg

Die Nutzlast muss so aufgebracht sein, dass die zulässige Aufliegebelastung und die zulässigen Achslasten nicht überschritten werden.

Sonderausstattungen erhöhen selbstverständlich das Leergewicht und reduzieren entsprechend die angegebene Nutzlast!

Gesamtlänge: ca.	13.500 mm
Gesamtbreite: ca.	2.550 mm
Breite Hals: ca.	2.480/2.550 mm
Breite Ladebett: ca.	2.550 mm
Breite Fahrwerk: ca.	2.550 mm
Aufsattelhöhe (beladen): ca.	1.250 mm
Ladehöhe (max. beladen): ca.	375 mm
Länge Ladefläche: ca.	6.850 mm
Technisch teleskopierbar um: ca.	4.700 mm
Länge Schwanenhals: ca.	3.750 mm
Länge Fahrwerk: ca.	2.600 mm
Verbreiterungen auf: ca.	3.000 mm
Sattelvormmaß: ca.	1.200 mm
Bodenfreiheit im nicht ausgezogenen Zustand ca.	150 mm
Ladehöhe Fahrwerk hinten bei max. Beladung ca.	1 005 mm
Federweg (bei Hydraulikausgleich) ca.	-150/+450 mm
Durchschwenkradius SZM (nach hinten): ca.	2.300 mm
Durchschwenkradius vorne: ca.	1.800 mm
Achsabstände: ca.	1.360 mm
B-Maß: ca.	12.000 mm
Reifengröße	245/70 R 17,5

\*\*\*Gesamtgewicht abhängig von der Sattellast

Ausnahmegenehmigung erforderlich

Ja

bei Überschreitung der länderspezifischen Gesetzgebung

## Ausstattung

### Schwanenhals:

Schwanenhals in SNT Design zur Optimierung der Ladeflächenlänge, Länge ca. 3.750 mm, hydraulisch heb-/senkbar sowie abfahrbar.

Technische Sattellast: 25.000 kg.

Für SZM: 4 x 2, 6 x 2 und 6 x 4.

### Tiefbett:

Tiefbett ausgelegt als teleskopierbare Kesselbrücke in Niedrigbauweise mit Auszug vorne und mechanischer Verriegelung.

Länge x Breite ca. 6.850 mm x 2.540 mm.

Die Versorgungsleitungen liegen geschützt in den ausziehbaren Trägern und passen sich automatisch der jeweiligen Tiefbettlänge an.

### Achsen und Federung:

"PENDEL-AXLE", alle Achsen hydro-mechanisch zwangsgelenkt.

Schlauchbruchventil auf den Achsausgleich Zylinder mit automatischer RESET-Funktion.

Hydraulik-Zylinder mit Absperrhähnen und Vorstecker zum Sichern in angehobener Position.

Endlackierung Achsen mit 2 Lagen 2-K-Lack (Acryl) einfarbig in "FAY-Grau-34-0260" lackiert.

Technische Achslast: je 12.000 kg

Hydraulischer Achsausgleich.

Achswerkzeug.

### Bereifung PA:

245/70 R 17.5 3PMSF - Fabrikat unserer Wahl.

Lastindex 143/141L(146/146F)

### Fahrwerk hinten:

Fahrwerk hinten mit geschlossenem Aussenrahmen mit Riffelblechabdeckung und durchgehender Prisma-Baggermulde ca. 1.250/700 x 505 mm, hinten offen.

### Bremsanlage:

Bremsanlage der Marke WABCO EBS-E gemäß den EU-Vorschriften.

Ohne Verbindungskabel zur Sattelzugmaschine.

### Beleuchtungsanlage:

24-Volt Beleuchtungsanlage in "ASPÖCK-NORDIK full LED" Ausführung gemäß den EU-Vorschriften (ASS 3)

### Stahlkonstruktion:

Stahlkonstruktion aus hochfesten Feinkornstählen.

Stahlqualitäten:

\*\*S355J2+N/S355MC (Streckgrenze 355MPa)

\*\*S690QL/S700MC (Streckgrenze 690MPa)

Schweißer DIN-EN 287-1 geprüft.

Schweißverfahren MAG laut EN ISO 4063.

Schutzgas M21 laut EN ISO 14175

### Lackierung

6-K Endbehandlung:

Komplette Stahlkonstruktion nach dem Schweißen kugelgestrahlt. 1 Lage Grundfarbe auf Zinkbasis, 1 Lage Haftprimer. Endlackierung mit 2 Lagen 2-K-Lack (Acryl) einfarbig, danach Versiegelung der Hohlräume mit Spezialwachs.

Farbe des Aufliegers: RAL 3002 Karminrot

Farbe der Felgen: Silbergrau

#### Geschäftsführer:

Marion Sucko, Markus Hurdelhey

Amtsgericht Essen, HRB 7038

Ust-IdNr. DE 119 668 255

Steuer Nr. 111/5717/1133

#### Bankverbindungen:

National-Bank AG, Essen

(BLZ 360 200 30, Konto-Nr. 367 222)

IBAN DE 95 3602 0030 0000 3672 22

BIC NBAGDE3EXXX

Sparkasse Essen

(BLZ 360 501 05, Konto-Nr. 244 491)

IBAN DE02 3605 0105 0000 2444 91

BIC SPESDE3EXXX

Geno Bank Essen eG

(BLZ 360 604 88, Konto-Nr. 407 870 200)

IBAN DE24 3606 0488 0407 8702 00

BIC GENODEM1GBE

## Ausstattung

Farbe der Bordwände: ALU-Natur  
Farbe der Radnaben: nach Wahl des Herstellers

### Zubehör inklusiv

- Stirnwand aus Stahl, steckbar, ca. 400 mm hoch
- Anschlussleiste für Versorgungsleitungen zur SZM, auf Höhe des Außenrahmenprofils angebracht.
- Zwei 7-polige Steckdosen an der Anschlussleiste vorne.
  - \*\*1x NATO-SCHWARZ 24N Anschluss gemäß ISO 1185
  - \*\*1x NATO-WEIß 24S Anschluss gemäß ISO 3731
 Sollte Ihre Pin-Belegung von der ISO-Anschlussnorm abweichen, bitten wir Sie uns dies mitzuteilen.
- 3 kW Elektro-Hydraulikaggregat zur Steuerung der Hydraulikvorgänge, mit Ausnahme von hydraulischen Seilwinden. Ohne Installation der Versorgungsanschlüsse an der SZM.
- Parkposition auf dem Schwanenhals für die Warntafeln bei Nichtgebrauch.
- 1 Reserverad mit Befestigungsadapter vor der Stirnwand des Schwanenhalses.
- Außenträger vom Schwanenhals mit Befestigungsbohrungen für schraubbare Verzurringe. Die erste Bohrung ca. 200 mm von vorne, danach alle ca. 400 mm.
  - 2 Paar einschraubbare Verzurringe inklusive (LC 5.000 daN).
- 1 Verzurring jeweils links und rechts auf der hinteren Ansträgung vom Schwanenhals (LC 6.000 daN).
- Über dem Schwanenhals Riffelblechbelag.
- 2" Königszapfen
- Führungsplatte vom Schwanenhals für die Sattelplatte, ca. 500 mm breit.
- 4 Hemmschuhe mit Halterung vor der Stirnwand.
- Beleuchtung der Bedienung am Schwanenhals.
- Hydraulische Traverse zum Abstützen des Schwanenhalses auf der SZM oder ein Dolly.
- Ein Luftanschluss am Schwanenhals für eine Luftpistole.
- Aufstiegsmöglichkeit auf den Schwanenhals
- Eine Verriegelungsstelle alle ca. 500 mm am Auszug.
- 1 Paar Stahlrampen mit Kletterleisten und Befestigungsbolzen zum Überbrücken der Aufnahmehaken des Tiefbetts.
- 1 Verzurring jeweils links und rechts auf dem vorderen Querträger (LC 10.000 daN).
- Verzurringe mit Haltefeder alle ca. 1.200 - 1.300 mm außen an den Innenträgern der Ladefläche.
- Verzurringe mit Haltefeder alle ca. 1.200 - 1.300 mm außen an den Außenträgern der Ladefläche (LC 10.000 daN).
- Am Obergurt der Außenträger Aussparungen über den Verzurringen.
- 1 Verzurring hängend außen jeweils links und rechts am hinteren Querträger (LC 10.000 daN).
- An den Außenträgern der Ladefläche, Vorbereitung für den herausnehmbaren Ladeboden.
- Einhängeleiste vorne am hinteren Fahrwerk zum Tiefbett für lose Anlegerampen.
- 3 Paar Verzurringe hängend im Außenrahmen des hinteren Fahrwerks (LC 10.000 daN).
- 1 Paar Verzurringe liegend vorne in der Baggermulde des hinteren Fahrwerks (LC 16.000 daN).
- 1 Paar Verzurringe liegend hinten in der Baggermulde des hinteren Fahrwerks (LC 10.000 daN).
- Fahrwerk mit angeschrägten Ecken hinten.
- Einhängeleiste für lose Alu-Anlegerampen an der Schluss Traverse des Fahrzeugs.
- Nachlenkung von vorne und hinten mittels Kabel-Fernbedienung über Drucktasten bedienbar, mit Einspurkontrolle der Achsen, ohne Installation in der SZM.
- Mechanische Bolzen-Laschen-Kupplung vom Tiefbett zum Fahrwerk, zum Auswechseln der Ladefläche oder Einbau von Verlängerungsträgern.  
Mit Elektro-Pneumatik-Hydraulik-Kupplungen

## Ausstattung

- Eine 15-polige Steckdose zusätzlich an der Anschlussleiste vorne, Anschluss gemäß ISO 12098.
- Runde NATO Steckdose an der Anschlussleiste vorne (Maeler & Kaeye VG 96 917)
- Halter für die Warntafeln links und rechts inklusive einer 7-poliger Steckdose, unter dem Schwanenhals sowie vorne und hinten am hinteren Fahrwerk.
- Eine 7-polige Steckdose an der Schlusstraverse.
- Schmutzfänger auf der ganzen Breite der Schlusstraverse.
- Handbuch und Beschreibung.
- Bei Sattelzugmaschinen mit Aufbauten für Containerwechselsystemen oder mit hydraulischen Stützen hinten, bitten wir um Rücksprache mit unserer Firma.
- Sämtliche Versorgungsleitungen (Elektrokabel, ABS/EBS-Kabel, Bremsleitung, Hydraulikleitungen usw.) zwischen der Sattelzugmaschine und dem Satteltiefflader sind gemäß EU-Richtlinien Bestandteil des Lieferumfangs der Sattelzugmaschine und nicht im Lieferumfang des von uns angefertigten Fahrzeugs enthalten.
- 2 Achslastmanometer auf der linken Seite montiert.
- EU-Reflektor am Heck des Fahrzeugs.
- Reflektorband gelb außen seitlich auf der gesamten Aufliegerlänge nach EU-Richtlinien.
- Reflektorband gelb hinten auf der gesamten Aufliegerbreite nach EU-Richtlinien.

### Incl. Sonderzubehör

Auf dem Schwanenhals 1 Paar steckbare Alu-Bordwände seitlich, ca. 400 mm hoch, in eloxierter Ausführung.

Auf dem Schwanenhals eine steckbare Alu-Rückwand, ca. 400 mm hoch, in eloxierter Ausführung

Zentralschmieranlage mit 2 Pumpen, Marke BEKAMAX, mit Normalfett laut NLGI-2. Abnehmbarer Schutz um die Pumpen der Zentralschmierung

Spiralkabel zur Versorgung des Elektro-Hydraulikaggregats und/oder der elektrischer Seilwinde (ca. 35 mm<sup>2</sup>, ca. 3,5 m lang) zwischen Auflieger und SZM mit Stecker (NATO-NATO)

2 Paar schraubbare Verzurringe zusätzlich (LC 5.000 daN)

Schwanenhals im hinteren oberen Bereich mit einer abnehmbaren Abdeckung geschlossen

Hydraulikanschlüsse vom Schwanenhals zum Tiefbett mit Multikupplung anstelle von Schraubkupplungen.  
OHNE Garantie auf die Dichtungen

Eine Verriegelungsstelle alle ca. 500 mm am Auszug

Herausnehmbarer Ladeboden mit ca. 30 mm starkem Hartholzbelag, einlegbar zwischen den Außenträgern in 3 Elementen.  
Lackiert in "FAY-Grau-34-0260"

Die Außenträger des Tiefbetts versehen mit einlackierter Sandschicht als Abrutschsicherung

Klappbare Verbreiterungen, um ca. 230 mm je Seite

**Ausstattung**

(OHNE Holzbohlen)

Verbreiterungsbohlen, lose, in Stahl eingefasst.

Vorbereitung zur Aufnahme von aufschraubbaren  
Containerhalterungen für 1x 20' Container auf den Außenträgern.  
Ohne Containerhalterungen

Löffelstielmulde des hinteren Fahrwerks vorne mit einer  
steckbaren Platte geschlossen

Warnpaket:

4 Warntafeln, ca. 423 x 423 mm, ausziehbar um ca. 1.000 mm,  
inkl. 2 LED Positionsleuchten und Halterungen für Rundumleuchte

1 LED Rundumleuchte links am Heck des Fahrzeugs

Komplette HRM-Metallisierung (High Resistance Metallisation)

Komplette Stahlkonstruktion kugelgestrahlt, danach mit  
ZINACOR 850 (Zink 85% - Alu 15%) heißveredelt



ES-GE NUTZFAHRZEUGE GmbH

Seite 6 / 7



Archivbild

ES-GE Nutzfahrzeuge GmbH

[www.es-ge.de](http://www.es-ge.de)

+49 (0)201/6167-0

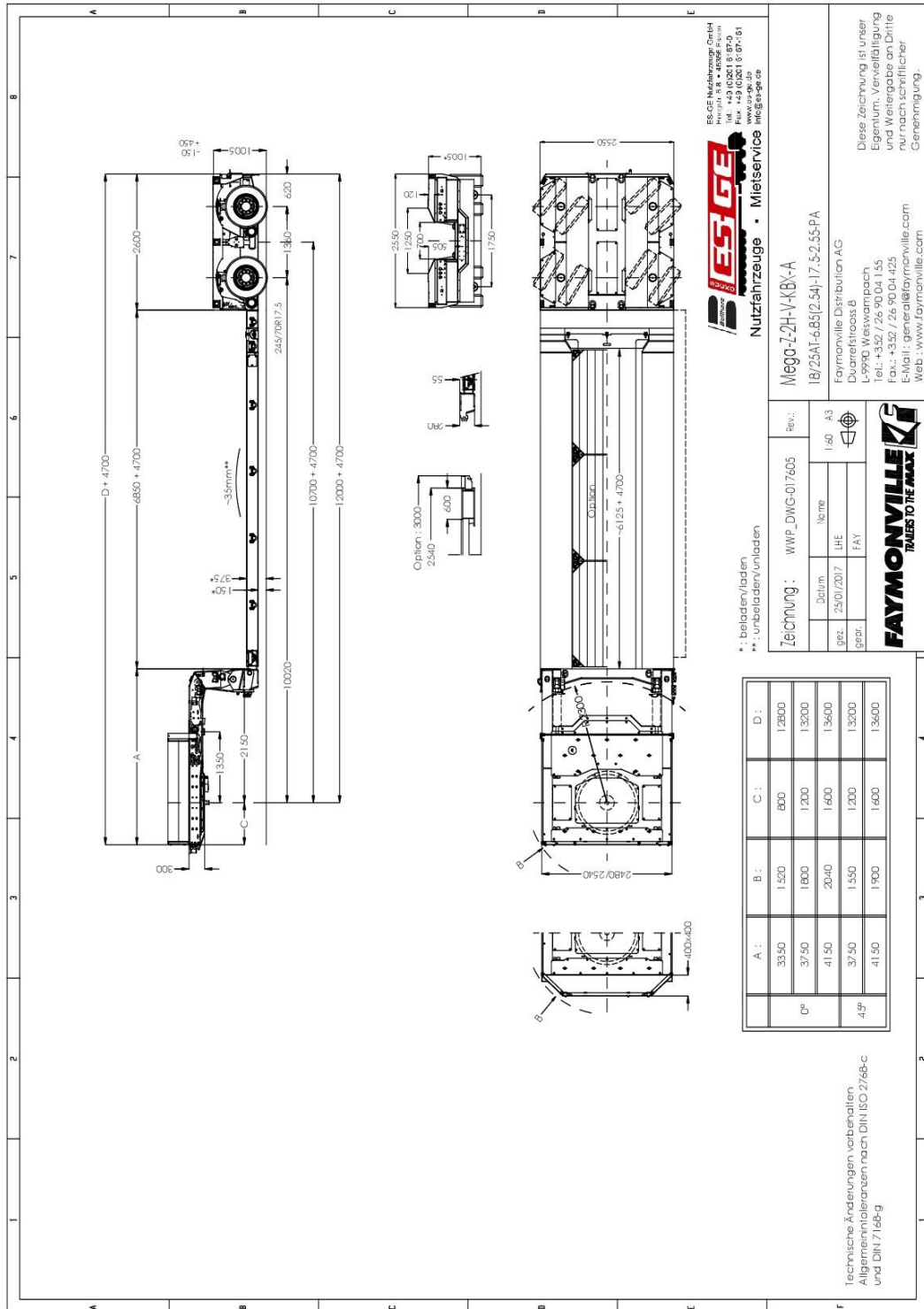


Geschäftsführer:  
Marion Sucko, Markus Hurdelhey  
Amtsgericht Essen, HRB 7038  
Ust-IdNr. DE 119 668 255  
Steuer Nr. 111/5717/1133

Bankverbindungen:  
National-Bank AG, Essen  
(BLZ 360 200 30, Konto-Nr. 367 222)  
IBAN DE 95 3602 0030 0000 3672 22  
BIC NBAGDE3EXXX

Sparkasse Essen  
(BLZ 360 501 05, Konto-Nr. 244 491)  
IBAN DE02 3605 0105 0000 2444 91  
BIC SPESDE3EXXX

Geno Bank Essen eG  
(BLZ 360 604 88, Konto-Nr. 407 870 200)  
IBAN DE24 3606 0488 0407 8702 00  
BIC GENODEM1GBE



Geschäftsführer:  
Marion Sucko, Markus Hurdelhey  
Amtsgericht Essen, HRB 7038  
Ust-IdNr. DE 119 668 255  
Steuer Nr. 111/5717/1133

Bankverbindungen:  
National-Bank AG, Essen  
(BLZ 360 200 30, Konto-Nr. 367 222)  
IBAN DE 95 3602 0030 0000 3672 22  
BIC NBAGDE3EXXX

Sparkasse Essen  
(BLZ 360 501 05, Konto-Nr. 244 491)  
IBAN DE02 3605 0105 0000 2444 91  
BIC SPESDE3EXXX

Geno Bank Essen eG  
(BLZ 360 604 88, Konto-Nr. 407 870 200)  
IBAN DE24 3606 0488 0407 8702 00  
BIC GENODEM1GBE