

### Fahrzeug-Typ - Bezeichnung

**KÖGEL 3-Achs-Sattelanhänger**  
 Kögel Multi Chassis, verstärkt  
 Chassis verstärkt, Rungen

**Fzg.-Nr:** 31431  
**Baujahr:** 2022

**Fahrzeugart:** Neufahrzeug  
**Erstzulassung:**  
**TÜV:**  
**SP:**  
**Kennzeichen:**

- Zwischenverkauf vorbehalten!  
 Alle Angaben ohne Gewähr – Irrtümer vorbehalten!

### Ausstattung

Maße und Gewichte	zul.	techn.
Gesamtgewicht:	36.000 kg	42.000 kg
Sattellast:	12.000 kg	15.000 kg
Achslasten: (8.000) 9.000 x 3	24.000 kg	27.000 kg
Leergewicht: +/- Herstellertoleranz ca.	5.760 kg	5.760 kg
Nutzlast: ca.	30.240 kg	36.240 kg

Die Nutzlast muss so aufgebracht sein, dass die zulässige Aufliegebelastung und die zulässigen Achslasten nicht überschritten werden.

Sonderausstattungen erhöhen selbstverständlich das Leergewicht und reduzieren entsprechend die angegebene Nutzlast!

Gesamtlänge: ca.	13.950 mm
Gesamtbreite: ca.	2.550 mm
Länge Ladefläche: ca.	13.620 mm
Ladehöhe unbeladen in Fahrstellung waagrecht: ca.	1.220 mm
Ladehöhe beladen in Fahrstellung waagrecht: ca.	1.190 mm
Fahrhöhe eingestellt auf	290 mm
Vorderer Überhang (entsprechend ISO 1726): ca.	1.685 mm
Vorderer Überhangradius (entsprechend ISO 1726): ca.	2.040 mm
Durchschwenkradius nach hinten (entsprechend ISO 1726): ca.	2.380 mm
Bauhöhe über der Sattelkupplung: ca.	120 mm
Sattelkupplungshöhe unbeladen möglich : ca.	1.100 - 1.160 mm
steht waagrecht bei ca.	1.100 mm
(Gesamthöhe beachten!)	
Achsabstände: ca.	1.310 + 1.410 mm
Bodenbelastbarkeit nach DIN EN 283 mit Prüffachslast	7.200 kg
B-Maß: ca.	12.000 mm
Reifengröße: 385/65 R 22,5	

Bremsanlage nach ECE-R13

Elektrische Anlage nach ECE-R48

Die Kögel-Aufbauanleitung ist zu beachten! Sie ist abrufbar unter [www.koegel.com](http://www.koegel.com)!

### Rahmen

10110.122 Regelmäßiger Leiterraum in Stahl-Leichtbau mit durchgesteckten Querträgern.

Geschäftsführer:  
 Marion Sucko, Markus Hurdelhey  
 Amtsgericht Essen, HRB 7038  
 Ust-IdNr. DE 119 668 255  
 Steuer Nr. 111/5717/1133

Bankverbindungen:  
 National-Bank AG, Essen  
 (BLZ 360 200 30, Konto-Nr. 367 222)  
 IBAN DE 95 3602 0030 0000 3672 22  
 BIC NBAGDE33XXX

Sparkasse Essen  
 (BLZ 360 501 05, Konto-Nr. 244 491)  
 IBAN DE02 3605 0105 0000 2444 91  
 BIC SPESDE33XXX

Geno Bank Essen eG  
 (BLZ 360 604 88, Konto-Nr. 407 870 200)  
 IBAN DE24 3606 0488 0407 8702 00  
 BIC GENODEM1GBE

**Ausstattung**

- 10115.010 Mit Vorsprengung des Fahrgestellrahmen (bei folgenden Einsatzbedingungen empfehlenswert: Plattform, offener Aufbau und nachträglicher Montage eines Planenaufbaus)
- 10300.108 Kupplungsplatte ca. 8 mm stark, mit einem 2"-Zugsattelzapfen nach DIN 74080 / ISO 337

**Fahrwerk**

- I 10200.031 Für unteilbare Ladung ist eine Erhöhung des Zug-Gesamtgewichts zulässig.  
Die Voraussetzungen gemäß § 70 StVZO sind wie folgt erfüllt:  
1) ungleicher Achsabstand oder Nachlaufenkachse  
2) technisch mögliche Dreifachachslast: 27.000 kg  
3) technisch mögliches Gesamtgewicht: 39.000 kg  
4) Achslastanzeige  
5) Ausnahmegenehmigung (ist vom Kunden zu beantragen)
- I 17160.010 Achsliftmechanik auf Achse 1
- I 17165.103 Steuerung des Achslifts vollautomatisch, lastabhängig.  
Anfahrhilfe: Aktivierung über 3x Bremse, 30% Überlast bis zu einer Geschwindigkeit von 25 km/h.
- I 18330.271 mm, Drei-Achs-Aggregat SAF INTRADISC, mit Scheibenbremsen Ø ca. 430 mm,  
ET 120. Luftfederung mit ca. 180 mm Hub

**Fahrzeug-Bereifung**

- I 20540.007 Bereifung 6-fach 385/65 R 22,5; 160J (europäisches Markenfabrikat nach Wahl von Kögel).
- 20865.005 6 Stahl-Felgen 22,5 x 11.75, Einpresstiefe 120 mm (ET 120).

**Anbauteile Fahrgestell**

- 20110.010 Sattelstützen (Fabrikat nach Wahl von Kögel) mechanisch mit Ausgleichfuß,  
ca. 24 t Hublast. Einseitenbedienung in Fahrtrichtung rechts.
- I 21070.117 Spritzschutzsystem (Sprühnebelunterdrückung) gemäß Verordnung (EU) Nr. 109/2011 bei Dreiachsaggregat mit Bereifung 385/65 R22,5 ",  
bestehend aus 1 Paar Viertelkreiskotflügel vor den Achsen, 1 Paar gerade Kotflügel mit Spritzlappen zwischen 1. und 2. Achse und 1 Paar Viertelkreiskotflügel mit Spritzlappen hinter den Achsen.
- 21300.001 2 Unterlegkeile mit Halterung
- 22070.013 Seitliche Schutzeinrichtung nach ECE-R73
- I 25620.101 2 Werkzeugkästen aus Kunststoff, wasserdicht, Abmessung (innen) ca. 545 x 400 x 400 mm. Einbau hinten 1x links und 1x rechts.
- 26110.015 Aufstiegsleiter hinten rechts, ausziehbar.
- 27510.010 hoher, starrer Unterfahrschutz hinten aus Stahl nach ECE-R58
- 27511.010 Höhe des Unterfahrschutzprofils min. 120 mm, ausgelegt für erhöhte Prüfkräfte.
- I 71800.020 Je 1 Paar ausziehbare Warntafeln für überbreite Ladung retroreflektierend

## Ausstattung

rot / weiß, mit LED-Beleuchtung, Spiralkabel und Steckverbindung.  
Anordnung im vorderen und hinteren Fahrzeugbereich.

### Brems- / Luftfederanlage

- 32110.057 EBS-Anlage 2S/2M mit Stabilitätsprogramm (enthält ABS/ALB-Funktion),  
EBS-Steckverbindung ISO 7638, (ohne Verbindungsleitungen),  
Feststellbremse als Federspeicherbremse, außenliegende Pneumatik-  
anschlüsse sowie außenliegender EBS-Diagnoseanschluss über ISO  
7638  
Steckverbindung.  
32125.010 WABCO (Fabrikat nach Wahl von Kögel)  
33420.040 Luftfederanlage incl. 1 Hub- und Senkventil, montiert in Fahrtrichtung  
links  
hinter dem Achsaggregat. Fahrstellung stellt sich automatisch ein.  
34320.001 2 vertauschsichere Kupplungsköpfe vorn ISO 1728  
34410.010 Luftbehälter für Bremsanlage und Luftvorrat aus Stahl (EN 286-2).

### Boden

- 40510.120 Plattenboden ca. 30 mm stark, Sperrholz mehrfach verleimt  
I 40513.020 Boden ringsumlaufend verfügt  
I 40542.023 Rungentaschen für Quadratrohreinsteckungen ca. 80 x 80,  
Anordnung gemäß Zeichnung J9: 8 Stück Rungentaschenleisten  
(18 Rungentaschen je Leiste: davon je 4 Stück außen + 10 Stück mittig)

### Vorderwand

- I 40532.220 Lagerung für max. 14 Quadratrohreinsteckungen ca. 80 x 80  
(Länge 1.990 mm) an der Vorderwand innen  
I 41710.201 Vorderwand 2.000 mm hoch mit Volumeneckungen aus Stahl, mit  
profiliertem Stahlblech, mit Rahmen verschraubt/vernietet. 2 Paar  
Zurpunkte  
(zulässige Zurrkraft ca. 1.000 kg je Ring) an der Stirnwand nach EN  
12640.  
H i n w e i s : Bei Nutzung der Vorderwand zur Ladungssicherung,  
müssen  
geeignete Zurrgurte zum Abspannen verwendet werden, falls das  
Fahrzeug  
ohne seitliche Bordwände und Rückwandklappe / -türe betrieben wird!

### Seitenwand

- 43540.380 VarioFix-Stahl-Lochaußenrahmen  
43545.011 ohne Rungenlager  
I 43560.253 24 Paar Zurrbügel im Außenrahmen (nach EN 12640),  
zulässige Zugkraft ca. 5.000 kg je Ring.

### Rammschutz

- 42551.015 1 Paar Stahlrammpuffer 160x85x85mm am Rahmenabschlussblech  
aussen montiert.  
I 42552.020 Querlaufender Stahlwinkel verzinkt als Gabelstaplerschutz, sowie  
Verschlussnocken-  
schutz mittig, am Rahmenabschlussblech montiert.

### Elektrik / Elektronik

- I 60500.020 Leuchtenträger aus Stahl, oberhalb des Unterfahrerschutzes angeordnet.

**Ausstattung**

- 61100.230 KÖGEL LUXIMA Premium Paket, bestehend aus:  
- LED-Kennzeichenbeleuchtung, LED-Begrenzungsleuchten und Rückstrahler vorn  
- blinkende LED-Seitenmarkierungsleuchten  
- Superseal- und Bajonett-Anschlüsse der Leuchten
- 61500.010 2 Umrissleuchten mit Arm, angebaut an Mehrkammerschlussleuchte  
61910.015 2 Mehrkammerschlussleuchten  
I 64300.007 Adapterbox fest montiert mit 2x7-poliger Steckdose (1 x ISO 1185 / 1x ISO 3731; 24 V-N / 24 V-S) und 15-poliger Steckdose ISO 12098
- I 65200.101 1 LED-Arbeitscheinwerfer (Fabrikat nach Wahl von Kögel) am Leuchenträger in Fahrtrichtung links montiert. Schalter im LKW-Fahrerhaus  
(Belegung über PIN 9) erforderlich!
- I 65260.020 LED-Rundumkennleuchte Compact orange mit Aufsteckrohr, am Leuchenträger angeordnet. Schalter in der Leuchte ändert die Funktion: Rundumleuchte, schnelles Blitzen und langsames Blitzen.

**Informationssysteme**

- I 34790.010 Balgdruckmanometer für Achslastüberwachung.  
L 69000.011 Kögel Telematics System BasicTrailer inkl. Standortüberwachung, Koppelstatus, EBS Daten.  
Die monatlichen Gebühren werden in einem zusätzlichen Vertrag geregelt.

**Beschilderung**

- I 71400.020 Orangefarbene Reflexschilder (selbstklebend) entsprechend ECE R70, hinten links und rechts am Unterfahrschutz angebracht.  
71550.005 "KÖGEL"- Schriftzug, angeordnet nach unseren Richtlinien  
L 75950.744 Typenschild gemäß Verordnung (EU) Nr. 19/2011, Gewichte siehe "Technische Daten", Typ S24-1, Genehmigungs-Nr. e1\*2007/46\*0744

**Zubehör**

- I 40555.108 8 Stück Quadratrohreinsteckungen ca. 80 x 80 x 5, Höhe ca. 1.990 mm, mit Federsicherung. Für Einstecktaschen in der Plattform.

**Farbgebung**

- 81000.002 Rahmen, Fahrgestell und Anbauteile der Basisausstattung aus Metall korrosionsgeschützt im KÖGEL KTL-System (Nano Ceramic und KTL-Beschichtung).  
81220.100 Unterfahrschutz in Fahrgestellfarbe  
I 81222.025 Leuchenträger: schwarz  
81225.015 Sattelstützen: RAL 9005 tiefschwarz pulverbeschichtet  
81230.015 Seitliche Schutzeinrichtung: RAL 9005 tiefschwarz pulverbeschichtet  
81300.001 Achsen: schwarz  
81310.010 Felgen: felgensilber  
81320.010 Radnaben: schwarz  
I 82100.432 Rahmen bzw. Fahrgestell erhalten zusätzlich zur KTL-Beschichtung eine Vollflächenlackierung im Farbton **karminrot RAL 3002**.  
I 82910.032 Die metallischen Außenflächen der Vorderwand inkl. der vorderen Eckkrungen  
werden pulverbeschichtet oder lackiert im Farbton **karminrot RAL 3002**.  
I 82920.032 Die metallischen Außenflächen der Bordwände werden pulverbeschichtet

**Ausstattung**

- oder lackiert im Farbton **karminrot RAL 3002**.
- I 82925.032 Die metallischen Außenflächen der Mittelrungen werden pulverbeschichtet
- oder lackiert im Farbton **karminrot RAL 3002**.
- I 82930.032 Die metallischen Außenflächen der Rückwand inkl. der hinteren Eckrungen werden pulverbeschichtet oder lackiert im Farbton **karminrot RAL 3002**.

**Beschriftung**

- 83000.010 ohne Planen- bzw. Aufbaubeschriftung
- I 83300.103 Retroreflektierende Linien-Markierung entsprechend ECE-R48, seitlich weiß, hinten rot.

**Dokumente**

- 58910.010 Betriebsanleitung deutsch

**Zulassung**

- L 89810.020 Zulassungsbescheinigung Teil II (ZBII) sowie EG-Übereinstimmungsbescheinigung (COC) nach EG-Richtlinie 2007/46/EG zur Vorlage bei der Zulassungsbehörde
- 95000.001 Die technische Beschaffenheit des Fahrzeuges entspricht den Zulassungsvorschriften für Deutschland "(DE)".

**Hinweis**

- 96910.100 Auf Grund der volatilen Beschaffungssystematiken können wir die einzelnen Präferenzanteile der von uns bezogenen Vormaterialien nicht mehr automatisch nach- oder ausweisen, und daher leider keine automatischen Präferenzbegünstigungen und Präferenznachweise ausstellen oder anbieten. Wir bitten daher um Verständnis, dass ein Präferenznachweis erst nach Fertigung und nur im Einzelfall, sowie auf konkrete Nachfrage erstellt werden kann.





ES-GE NUTZFAHRZEUGE GmbH

Seite 6 / 11



ES-GE Nutzfahrzeuge GmbH  
www.es-ge.de +49 (0)201/6167-0



ES-GE Nutzfahrzeuge GmbH  
www.es-ge.de +49 (0)201/6167-0



Geschäftsführer:  
Marion Sucko, Markus Hurdelhey  
Amtsgericht Essen, HRB 7038  
Ust-IdNr. DE 119 668 255  
Steuer Nr. 111/5717/1133

Bankverbindungen:  
National-Bank AG, Essen  
(BLZ 360 200 30, Konto-Nr. 367 222)  
IBAN DE 95 3602 0030 0000 3672 22  
BIC NBAGDE3EXXX

Sparkasse Essen  
(BLZ 360 501 05, Konto-Nr. 244 491)  
IBAN DE02 3605 0105 0000 2444 91  
BIC SPESDE3EXXX

Geno Bank Essen eG  
(BLZ 360 604 88, Konto-Nr. 407 870 200)  
IBAN DE24 3606 0488 0407 8702 00  
BIC GENODEM1GBE



ES-GE NUTZFAHRZEUGE GmbH

Seite 7 / 11



ES-GE Nutzfahrzeuge GmbH  
www.es-ge.de +49 (0)201/6167-0



ES-GE Nutzfahrzeuge GmbH  
www.es-ge.de +49 (0)201/6167-0



Geschäftsführer:  
Marion Sucko, Markus Hurdelhey  
Amtsgericht Essen, HRB 7038  
Ust-IdNr. DE 119 668 255  
Steuer Nr. 111/5717/1133

Bankverbindungen:  
National-Bank AG, Essen  
(BLZ 360 200 30, Konto-Nr. 367 222)  
IBAN DE 95 3602 0030 0000 3672 22  
BIC NBAGDE3EXXX

Sparkasse Essen  
(BLZ 360 501 05, Konto-Nr. 244 491)  
IBAN DE02 3605 0105 0000 2444 91  
BIC SPESDE3EXXX

Geno Bank Essen eG  
(BLZ 360 604 88, Konto-Nr. 407 870 200)  
IBAN DE24 3606 0488 0407 8702 00  
BIC GENODEM1GBE





ES-GE NUTZFAHRZEUGE GmbH

Seite 8 / 11



ES-GE Nutzfahrzeuge GmbH  
www.es-ge.de +49 (0)201/6167-0



ES-GE Nutzfahrzeuge GmbH  
www.es-ge.de +49 (0)201/6167-0



Geschäftsführer:  
Marion Sucko, Markus Hurdelhey  
Amtsgericht Essen, HRB 7038  
Ust-IdNr. DE 119 668 255  
Steuer Nr. 111/5717/1133

Bankverbindungen:  
National-Bank AG, Essen  
(BLZ 360 200 30, Konto-Nr. 367 222)  
IBAN DE 95 3602 0030 0000 3672 22  
BIC NBAGDE3EXXX

Sparkasse Essen  
(BLZ 360 501 05, Konto-Nr. 244 491)  
IBAN DE02 3605 0105 0000 2444 91  
BIC SPESDE3EXXX

Geno Bank Essen eG  
(BLZ 360 604 88, Konto-Nr. 407 870 200)  
IBAN DE24 3606 0488 0407 8702 00  
BIC GENODEM1GBE





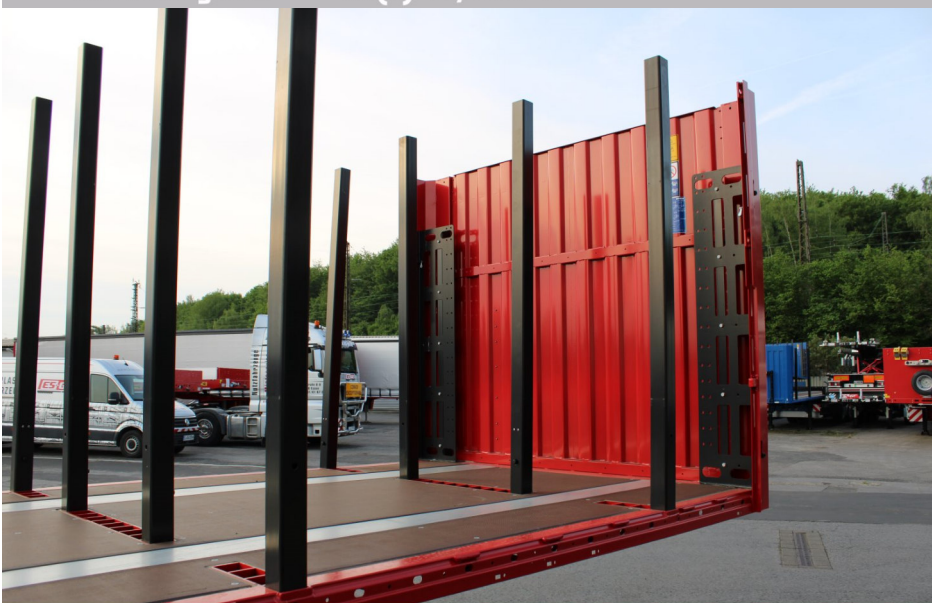
ES-GE NUTZFAHRZEUGE GmbH

Seite 9 / 11



ES-GE Nutzfahrzeuge GmbH

[www.es-ge.de](http://www.es-ge.de) +49 (0)201/6167-0



ES-GE Nutzfahrzeuge GmbH

[www.es-ge.de](http://www.es-ge.de) +49 (0)201/6167-0



Geschäftsführer:  
Marion Sucko, Markus Hurdelhey  
Amtsgericht Essen, HRB 7038  
Ust-IdNr. DE 119 668 255  
Steuer Nr. 111/5717/1133

Bankverbindungen:  
National-Bank AG, Essen  
(BLZ 360 200 30, Konto-Nr. 367 222)  
IBAN DE 95 3602 0030 0000 3672 22  
BIC NBAGDE3EXXX

Sparkasse Essen  
(BLZ 360 501 05, Konto-Nr. 244 491)  
IBAN DE02 3605 0105 0000 2444 91  
BIC SPESDE3EXXX

Geno Bank Essen eG  
(BLZ 360 604 88, Konto-Nr. 407 870 200)  
IBAN DE24 3606 0488 0407 8702 00  
BIC GENODEM1GBE



ES-GE NUTZFAHRZEUGE GmbH

Seite 10 / 11



ES-GE Nutzfahrzeuge GmbH  
www.es-ge.de +49 (0)201/6167-0



ES-GE Nutzfahrzeuge GmbH  
www.es-ge.de +49 (0)201/6167-0

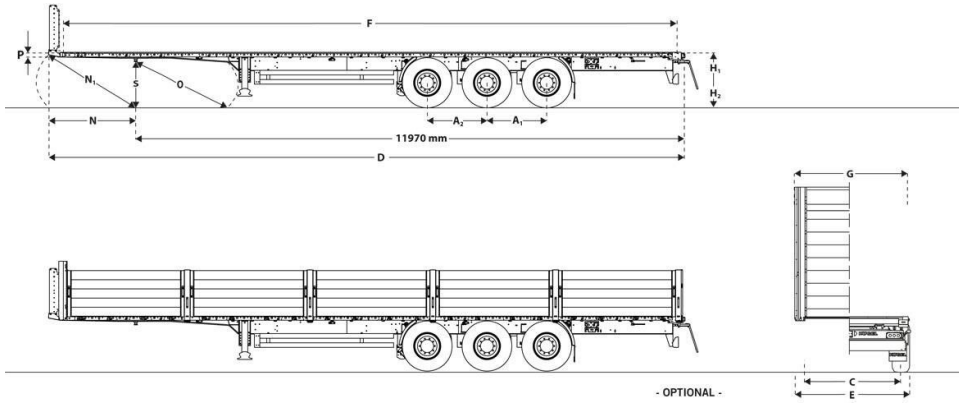


Geschäftsführer:  
Marion Sucko, Markus Hurdelhey  
Amtsgericht Essen, HRB 7038  
Ust-IdNr. DE 119 668 255  
Steuer Nr. 111/5717/1133

Bankverbindungen:  
National-Bank AG, Essen  
(BLZ 360 200 30, Konto-Nr. 367 222)  
IBAN DE 95 3602 0030 0000 3672 22  
BIC NBAGDE3EXXX

Sparkasse Essen  
(BLZ 360 501 05, Konto-Nr. 244 491)  
IBAN DE02 3605 0105 0000 2444 91  
BIC SPESDE3EXXX

Geno Bank Essen eG  
(BLZ 360 604 88, Konto-Nr. 407 870 200)  
IBAN DE24 3606 0488 0407 8702 00  
BIC GENODEM1GBE



Geschäftsführer:  
 Marion Sucko, Markus Hurdelhey  
 Amtsgericht Essen, HRB 7038  
 Ust-IdNr. DE 119 668 255  
 Steuer Nr. 111/5717/1133

Bankverbindungen:  
 National-Bank AG, Essen  
 (BLZ 360 200 30, Konto-Nr. 367 222)  
 IBAN DE 95 3602 0030 0000 3672 22  
 BIC NBAGDE3EXXX

Sparkasse Essen  
 (BLZ 360 501 05, Konto-Nr. 244 491)  
 IBAN DE02 3605 0105 0000 2444 91  
 BIC SPESDE3EXXX

Geno Bank Essen eG  
 (BLZ 360 604 88, Konto-Nr. 407 870 200)  
 IBAN DE24 3606 0488 0407 8702 00  
 BIC GENODEM1GBE