

Fahrzeug-Typ - Bezeichnung

KÖGEL 3-Achs-Sattelanhänger
Multi Chassis, verstärkt
Rungen

Fzg.-Nr: 33033
VIN-Nr:
Baujahr: 0
Fahrzeugart: Gebrauchtfahrzeug
Erstzulassung: 26.06.2023
TÜV: 06.2024
SP: 12.2025
Kennzeichen: E-SG 5085

- Zwischenverkauf vorbehalten!
Alle Angaben ohne Gewähr – Irrtümer vorbehalten!

Ausstattung

Maße und Gewichte

Gesamtgewicht:	42.000 kg
Sattellast:	15.000 kg
Achslasten: 9.000 x 3	27.000 kg
Leergewicht: +/- Herstellertoleranz ca.	5.750 kg
Nutzlast: ca.	36.250 kg
Bodenbelastbarkeit nach DIN EN 283 mit Prüfachslast ca.	7.200 kg

Die Nutzlast muss so aufgebracht sein, dass die zulässige Aufliegebelastung und die zulässigen Achslasten nicht überschritten werden.

Sonderausstattungen erhöhen selbstverständlich das Leergewicht und reduzieren entsprechend die angegebene Nutzlast!

Gesamtlänge: ca.	13.950 mm
Gesamtbreite: ca.	2.550 mm
Bauhöhe über der Sattelkupplung: ca.	120 mm
Sattelkupplungshöhe unbeladen möglich : ca.	1.100 - 1.160 mm
steht waagrecht bei ca.	1.100 mm
(Gesamthöhe beachten!)	
Ladehöhe (unbeladen): ca.	1.220 mm
Ladehöhe beladen in Fahrstellung waagrecht: ca.	1.190 mm
Fahrhöhe eingestellt auf ca.	290 mm
Länge Ladefläche: ca.	13.620 mm
Sattelvormmaß: ca.	1.685 mm
Durchschwenkradius SZM (nach hinten): ca.	2.380 mm
Durchschwenkradius vorne: ca.	2.040 mm
Achsabstände: ca.	1.410/1.310 mm
B-Maß: ca.	12.000 mm
Reifengröße:	385/65 R 22,5

Bremsanlage nach ECE-R13
Elektrische Anlage nach ECE-R48

Rahmen

10110.122	Regelmäßiger Leiterrahmen in Stahl-Leichtbau mit durchgesteckten Querträgern.
10115.010	Mit Vorsprengung des Fahrgestellrahmen
10300.108	Kupplungsplatte ca. 8 mm stark, mit einem 2"-Zugsattelzapfen nach DIN 74080 / ISO 337

Ausstattung**Fahrwerk**

- I 10200.031 Für unteilbare Ladung ist eine Erhöhung des Zug-Gesamtgewichts zulässig. Die Voraussetzungen gemäß § 70 StVZO sind wie folgt erfüllt:
1) ungleicher Achsabstand oder Nachlaufenkachse
2) technisch mögliche Dreifachachslast: 27.000 kg
3) technisch mögliches Gesamtgewicht: 39.000 kg
4) Achslastanzeige
5) Ausnahmegenehmigung (ist vom Kunden zu beantragen)
- I 17160.010 Achsliftmechanik auf Achse 1
- I 17165.103 Steuerung des Achslifts vollautomatisch, lastabhängig. Anfahrhilfe: Aktivierung über 3x Bremse, 30% Überlast bis zu einer Geschwindigkeit von 25 km/h.
- I 17170.010 Bedienung am Fahrgestell über Schalter. Zusätzlich vom Fahrerhaus möglich (Schalter im Fhs. notwendig - PIN 12).
- I 18330.271 Drei-Achs-Aggregat SAF INTRADISC, mit Scheibenbremsen Ø ca. 430 mm, ET 120. Luftfederung mit ca. 180 mm Hub

Fahrzeug-Bereifung

- I 20540.007 Bereifung 6-fach 385/65 R 22,5; 160J
(europäisches Markenfabrikat nach Wahl von Kögel).
- 20865.005 6 Stahl-Felgen 22,5 x 11.75, Einpresstiefe 120 mm (ET 120).

Anbauteile Fahrgestell

- 20110.010 Sattelstützen (Fabrikat nach Wahl von Kögel) mechanisch mit Ausgleichsfuß, 24 t Hublast. Einseitenbedienung in Fahrtrichtung rechts.
- I 21070.117 Spritzschutzsystem (Sprühnebelunterdrückung) gemäß Verordnung (EU) Nr. 109/2011 bei Dreiachsaggregat mit Bereifung 385/65 R22,5", bestehend aus 1 Paar Viertelkreiskotflügel vor den Achsen, 1 Paar gerade Kotflügel mit Spritzlappen zwischen 1. und 2. Achse und 1 Paar Viertelkreiskotflügel mit Spritzlappen hinter den Achsen.
- 21300.001 2 Unterlegkeile mit Halterung
- 22070.013 Seitliche Schutzeinrichtung nach ECE-R73.
- I 25620.101 2 Werkzeugkästen aus Kunststoff, wasserdicht, Abmessung (innen) ca. 545 x 400 x 400 mm. Einbau hinten 1x links und 1x rechts.
- 26110.015 Aufstiegsleiter hinten rechts, ausziehbar.
- 27510.010 hoher, starrer Unterfahrschutz hinten aus Stahl nach ECE-R58
- 27511.010 Höhe des Unterfahrschutzprofils min. 120 mm, ausgelegt für erhöhte Prüfkräfte.
- I 71800.020 Je 1 Paar ausziehbare Warntafeln für überbreite Ladung retroreflektierend rot / weiß, mit LED-Beleuchtung, Spiralkabel und Steckverbindung. Anordnung im vorderen und hinteren Fahrzeugbereich.

Brems- / Luftfederanlage

- 32110.057 EBS-Anlage 2S/2M mit Stabilitätsprogramm (enthält ABS/ALB-Funktion), EBS-Steckverbindung ISO 7638, (ohne Verbindungsleitungen), Feststellbremse als Federspeicherbremse, aussenliegende Pneumatikanschlüsse sowie aussenliegender EBS-Diagnoseanschluß über ISO 7638 Steckverbindung.
- I 32125.015 WABCO EBS Anlage
- 33420.040 Luftfederanlage incl. 1 Hub- und Senkventil, montiert in Fahrtrichtung links hinter dem Achsaggregat. Fahrstellung stellt sich automatisch ein.
- 34320.001 2 vertauschsichere Kupplungsköpfe vorn ISO 1728
- 34410.010 Luftbehälter für Bremsanlage und Luftvorrat aus Stahl (EN 286-2).

Boden

- 40510.120 Plattenboden ca. 30 mm stark, Sperrholz mehrfach verleimt

Ausstattung

- I 40513.020 Boden ringsumlaufend verfugt
 I 40542.023 Rungentaschen für Quadratrohreinsteckungen ca. 80 x 80, Anordnung gemäß Zeichnung J9: 8 Stück Rungentaschenleisten (18 Rungentaschen je Leiste: davon je 4 Stück außen + 10 Stück mittig)

Vorderwand

- I 40532.220 Lagerung für max. 14 Quadratrohreinsteckungen ca. 80 x 80 (Länge 1.990 mm) an der Vorderwand innen
 I 41710.201 Vorderwand ca. 2.000 mm hoch mit Volumeneckungen aus Stahl, mit profiliertem Stahlblech, mit Rahmen verschraubt/vernietet. 2 Paar Zurrpunkte (zulässige Zurrkraft ca. 1.000 kg je Ring) an der Stirnwand nach EN 12640.
 Hinweis: Bei Nutzung der Vorderwand zur Ladungssicherung, müssen geeignete Zurrgurte zum Abspannen verwendet werden, falls das Fahrzeug ohne seitliche Bordwände und Rückwandklappe / -türe betrieben wird!

Seitenwand

- 43540.380 VarioFix-Stahl-Lochaußenrahmen
 43545.011 oh n e Rungenlager
 I 43560.253 24 Paar Zurrbügel im Außenrahmen (nach EN 12640), zulässige Zugkraft ca. 5.000 kg je Ring.

Rammschutz

- 42551.015 1 Paar Stahlrammpuffer ca. 160x85x85mm am Rahmenabschlussblech aussen montiert.
 I 42552.020 Querlaufender Stahlwinkel verzinkt als Gabelstaplerschutz, sowie Verschlussnockenschutz mittig, am Rahmenabschlussblech montiert.

Elektrik / Elektronik

- I 60500.020 Leuchenträger aus Stahl, oberhalb des Unterfahrschutzes angeordnet.
 61100.230 KÖGEL LUXIMA Premium Paket, bestehend aus:
 - LED-Kennzeichenbeleuchtung, LED-Begrenzungsleuchten und Rückstrahler vorn
 - blinkende LED-Seitenmarkierungsleuchten
 - Superseal- und Bajonett-Anschlüsse der Leuchten
 61500.010 2 Umrissleuchten mit Arm, angebaut an Mehrkammerschlussleuchte
 61910.015 2 Mehrkammerschlußleuchten
 I 64300.007 Adapterbox fest montiert mit 2x7-poliger Steckdose (1 x ISO 1185 / 1x ISO 3731; 24 V-N / 24 V-S) und 15-poliger Steckdose ISO 12098
 I 65250.101 1 LED-Rückfahrscheinwerfer (Fabrikat nach unserer Wahl) am Leuchenträger in Fahrtrichtung links montiert. Eine ausreichende elektrische Absicherung des Zugfahrzeugs (ISO 12098 Pin 8, ISO 3731 24V-S Pin 3) hat der Betreiber sicherzustellen.
 I 65260.020 LED-Rundumkennleuchte Compact orange mit Aufsteckrohr, am Leuchenträger angeordnet. Schalter in der Leuchte ändert die Funktion: Rundumleuchte, schnelles Blitzen und langsames Blitzen.

Informationssysteme

- I 34790.010 Balgdruckmanometer für Achslastüberwachung.
 L 69000.011 Kögel Telematics System BasicTrailer inkl. Standortüberwachung, Koppelstatus, EBS Daten. Die monatlichen Gebühren werden in einem zusätzlichem Vertrag geregelt.
 L 96430.030 Ab Auslieferung steht die Nutzung des Kögel Telematik Portals für drei Monate kostenfrei zur Verfügung

Beschilderung

- I 71400.020 Orangefarbene Reflexschilder (selbstklebend) entsprechend ECE R70, hinten links und

Ausstattung

rechts am Unterfahrschutz angebracht.
 71550.005 "KÖGEL"- Schriftzug, angeordnet nach unseren Richtlinien
 L 75950.744 Typenschild gemäss Verordnung (EU) Nr. 19/2011, Gewichte siehe "Technische Daten",
 Typ S24-1, Genehmigungs-Nr. e1*2007/46*0744

Zubehör

I 40555.108 8 Stück Quadratrohreinsteckungen 80 x 80 x 5, Höhe 1.990mm mit Federsicherung.
 Für Einstecktaschen in der Plattform.

Farbgebung

81000.002 Rahmen, Fahrgestell und Anbauteile der Basisausstattung aus Metall korrosionsgeschützt
 im KÖGEL KTL-System (Nano Ceramic und KTL-Beschichtung).
 81220.100 Unterfahrschutz in Fahrgestellfarbe
 I 81222.025 Leuchenträger: schwarz
 81225.015 Sattelstützen: RAL 9005 tiefschwarz pulverbeschichtet
 81230.015 Seitliche Schutzeinrichtung: RAL 9005 tiefschwarz pulverbeschichtet
 81300.001 Achsen: schwarz
 81310.010 Felgen: felgensilber
 81320.010 Radnaben: schwarz
 I 82100.432 Rahmen bzw. Fahrgestell erhalten zusätzlich zur KTL-Beschichtung eine
 Vollflächenlackierung im Farbton **karminrot RAL 3002**.
 I 82910.032 Die metallischen Aussenflächen der Vorderwand inkl. der vorderen Ecken werden
 pulverbeschichtet oder lackiert im Farbton **karminrot RAL 3002**.

Beschriftung

83000.010 oh n e Planen- bzw. Aufbaubeschriftung
 I 83300.103 Retroreflektierende Linien-Markierung entsprechend ECE-R48, seitlich weiss, hinten rot.

Dokumente

58910.010 Betriebsanleitung deutsch

Zulassung

L 89810.020 Zulassungsbescheinigung Teil II (ZBII) sowie EG-Übereinstimmungsbescheinigung (COC)
 nach EG-Richtlinie 2007/46/EG zur Vorlage bei der Zulassungsbehörde
 95000.001 Die technische Beschaffenheit des Fahrzeuges entspricht den Zulassungsvorschriften für
 Deutschland "(DE)".

Hinweis

96910.100 Auf Grund der volatilen Beschaffungssystematiken können wir die einzelnen Präferenz-
 anteile der von uns bezogenen Vormaterialien nicht mehr automatisch nach- oder
 ausweisen, und daher leider keine automatischen Präferenzbegünstigungen und
 Präferenznachweise ausstellen oder anbieten.
 Wir bitten daher um Verständnis, dass ein Präferenznachweis erst nach Fertigung und
 nur im Einzelfall, sowie auf konkrete Nachfrage erstellt werden kann.

Lieferbar ab: Mietfahrzeug - Verfügbarkeit nach Rücksprache



ES-GE NUTZFAHRZEUGE GmbH

Seite 5 / 14

Ausstattung

Geschäftsführer:
Marion Sucko, Markus Hurdelhey
Amtsgericht Essen, HRB 7038
Ust-IdNr. DE 119 668 255
Steuer Nr. 111/5717/1133

Bankverbindungen:
National-Bank AG, Essen
(BLZ 360 200 30, Konto-Nr. 367 222)
IBAN DE 95 3602 0030 0000 3672 22
BIC NBAGDE3EXXX

Sparkasse Essen
(BLZ 360 501 05, Konto-Nr. 244 491)
IBAN DE02 3605 0105 0000 2444 91
BIC SPESDE3EXXX

Geno Bank Essen eG
(BLZ 360 604 88, Konto-Nr. 407 870 200)
IBAN DE24 3606 0488 0407 8702 00
BIC GENODEM1GBE



ES-GE NUTZFAHRZEUGE GmbH

Seite 6 / 14



ES-GE Nutzfahrzeuge GmbH
www.es-ge.de +49 (0)201/6167-0



ES-GE Nutzfahrzeuge GmbH
www.es-ge.de +49 (0)201/6167-0



Geschäftsführer:
Marion Sucko, Markus Hurdelhey
Amtsgericht Essen, HRB 7038
Ust-IdNr. DE 119 668 255
Steuer Nr. 111/5717/1133

Bankverbindungen:
National-Bank AG, Essen
(BLZ 360 200 30, Konto-Nr. 367 222)
IBAN DE 95 3602 0030 0000 3672 22
BIC NBAGDE3EXXX

Sparkasse Essen
(BLZ 360 501 05, Konto-Nr. 244 491)
IBAN DE02 3605 0105 0000 2444 91
BIC SPESDE3EXXX

Geno Bank Essen eG
(BLZ 360 604 88, Konto-Nr. 407 870 200)
IBAN DE24 3606 0488 0407 8702 00
BIC GENODEM1GBE



ES-GE NUTZFAHRZEUGE GmbH

Seite 7 / 14



ES-GE Nutzfahrzeuge GmbH
www.es-ge.de +49 (0)201/6167-0



ES-GE Nutzfahrzeuge GmbH
www.es-ge.de +49 (0)201/6167-0



Geschäftsführer:
Marion Sucko, Markus Hurdelhey
Amtsgericht Essen, HRB 7038
Ust-IdNr. DE 119 668 255
Steuer Nr. 111/5717/1133

Bankverbindungen:
National-Bank AG, Essen
(BLZ 360 200 30, Konto-Nr. 367 222)
IBAN DE 95 3602 0030 0000 3672 22
BIC NBAGDE3EXXX

Sparkasse Essen
(BLZ 360 501 05, Konto-Nr. 244 491)
IBAN DE02 3605 0105 0000 2444 91
BIC SPESDE3EXXX

Geno Bank Essen eG
(BLZ 360 604 88, Konto-Nr. 407 870 200)
IBAN DE24 3606 0488 0407 8702 00
BIC GENODEM1GBE



ES-GE NUTZFAHRZEUGE GmbH

Seite 8 / 14



ES-GE Nutzfahrzeuge GmbH
www.es-ge.de +49 (0)201/6167-0



ES-GE Nutzfahrzeuge GmbH
www.es-ge.de +49 (0)201/6167-0



Geschäftsführer:
Marion Sucko, Markus Hurdelhey
Amtsgericht Essen, HRB 7038
Ust-IdNr. DE 119 668 255
Steuer Nr. 111/5717/1133

Bankverbindungen:
National-Bank AG, Essen
(BLZ 360 200 30, Konto-Nr. 367 222)
IBAN DE 95 3602 0030 0000 3672 22
BIC NBAGDE3EXXX

Sparkasse Essen
(BLZ 360 501 05, Konto-Nr. 244 491)
IBAN DE02 3605 0105 0000 2444 91
BIC SPESDE3EXXX

Geno Bank Essen eG
(BLZ 360 604 88, Konto-Nr. 407 870 200)
IBAN DE24 3606 0488 0407 8702 00
BIC GENODEM1GBE



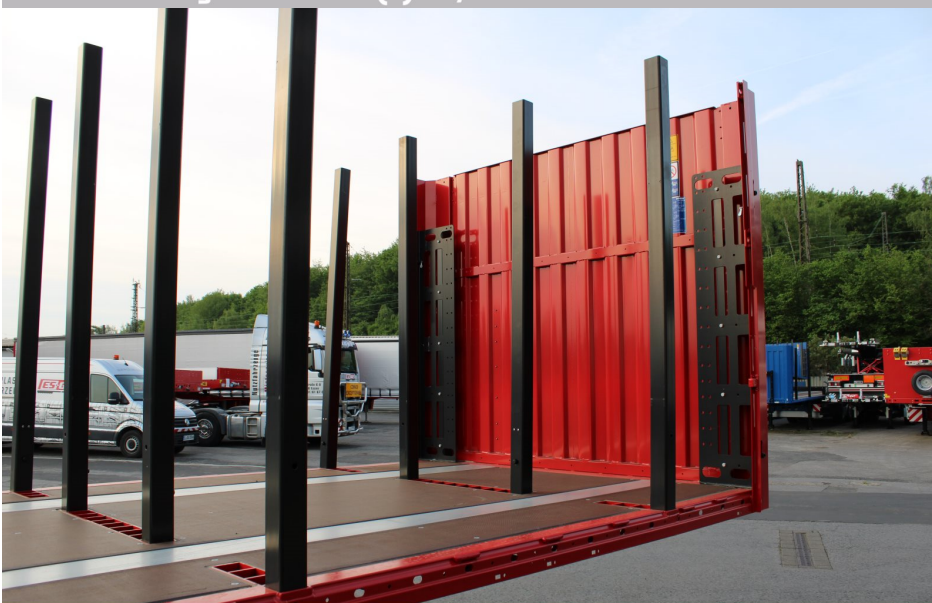
ES-GE NUTZFAHRZEUGE GmbH

Seite 9 / 14



ES-GE Nutzfahrzeuge GmbH

www.es-ge.de +49 (0)201/6167-0



ES-GE Nutzfahrzeuge GmbH

www.es-ge.de +49 (0)201/6167-0



Geschäftsführer:
Marion Sucko, Markus Hurdelhey
Amtsgericht Essen, HRB 7038
Ust-IdNr. DE 119 668 255
Steuer Nr. 111/5717/1133

Bankverbindungen:
National-Bank AG, Essen
(BLZ 360 200 30, Konto-Nr. 367 222)
IBAN DE 95 3602 0030 0000 3672 22
BIC NBAGDE3EXXX

Sparkasse Essen
(BLZ 360 501 05, Konto-Nr. 244 491)
IBAN DE02 3605 0105 0000 2444 91
BIC SPESDE3EXXX

Geno Bank Essen eG
(BLZ 360 604 88, Konto-Nr. 407 870 200)
IBAN DE24 3606 0488 0407 8702 00
BIC GENODEM1GBE



ES-GE NUTZFAHRZEUGE GmbH

Seite 10 / 14



ES-GE Nutzfahrzeuge GmbH
www.es-ge.de +49 (0)201/6167-0



ES-GE Nutzfahrzeuge GmbH
www.es-ge.de +49 (0)201/6167-0

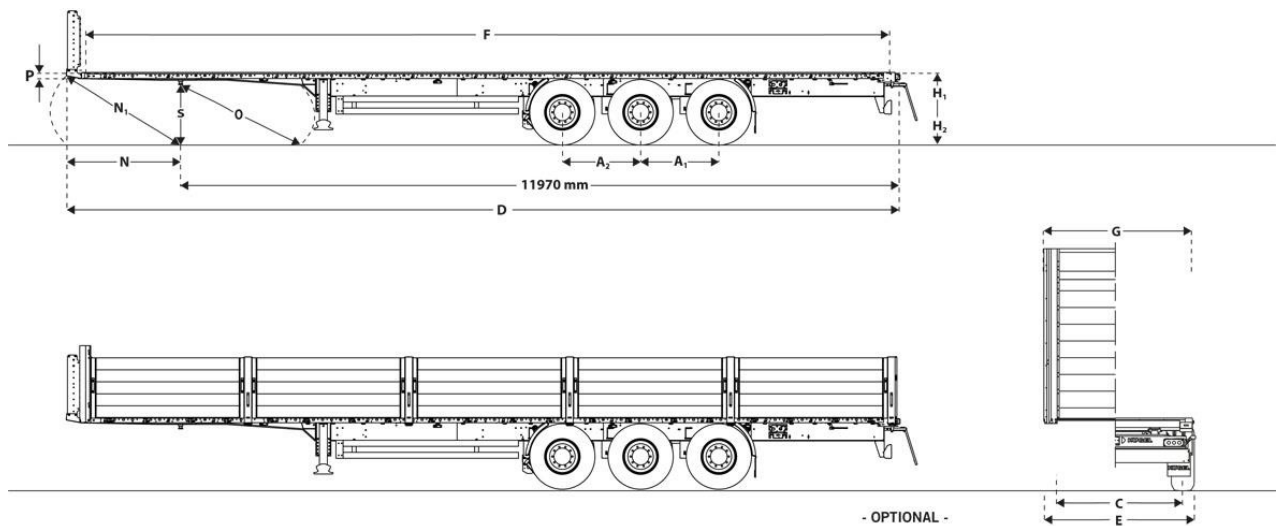


Geschäftsführer:
Marion Sucko, Markus Hurdelhey
Amtsgericht Essen, HRB 7038
Ust-IdNr. DE 119 668 255
Steuer Nr. 111/5717/1133

Bankverbindungen:
National-Bank AG, Essen
(BLZ 360 200 30, Konto-Nr. 367 222)
IBAN DE 95 3602 0030 0000 3672 22
BIC NBAGDE3EXXX

Sparkasse Essen
(BLZ 360 501 05, Konto-Nr. 244 491)
IBAN DE02 3605 0105 0000 2444 91
BIC SPESDE3EXXX

Geno Bank Essen eG
(BLZ 360 604 88, Konto-Nr. 407 870 200)
IBAN DE24 3606 0488 0407 8702 00
BIC GENODEM1GBE



Geschäftsführer:
 Marion Sucko, Markus Hurdelhey
 Amtsgericht Essen, HRB 7038
 Ust-IdNr. DE 119 668 255
 Steuer Nr. 111/5717/1133

Bankverbindungen:
 National-Bank AG, Essen
 (BLZ 360 200 30, Konto-Nr. 367 222)
 IBAN DE 95 3602 0030 0000 3672 22
 BIC NBAGDE3EXXX

Sparkasse Essen
 (BLZ 360 501 05, Konto-Nr. 244 491)
 IBAN DE02 3605 0105 0000 2444 91
 BIC SPESDE3EXXX

Geno Bank Essen eG
 (BLZ 360 604 88, Konto-Nr. 407 870 200)
 IBAN DE24 3606 0488 0407 8702 00
 BIC GENODEM1GBE



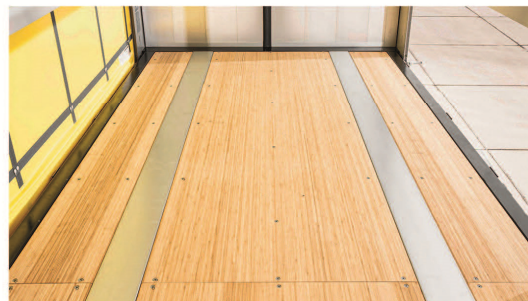
Kundeninformationen:

BAMBUS-BÖDEN FÜR KÖGEL TRAILER

Sehr geehrte Kund*innen,

nach wie vor sind durch die Nachwirkungen der Corona-Pandemie und durch den Krieg in der Ukraine viele Lieferketten der Industrie beeinträchtigt. Das betrifft auch Zulieferprodukte des Fahrzeugbaus. Um Ihnen dennoch Ihre Trailer so schnell wie möglich und zum vereinbarten Termin liefern zu können, hat Kögel seine Beschaffungswege diversifiziert und neue Bezugsquellen erschlossen.

Mit großem Erfolg: So bezieht Kögel als Ergänzung zu seinen üblicherweise verbauten Schichtholzböden nun auch Böden aus Bambus. Damit stellt Kögel sicher, dass die verfügbare Menge an Böden der hohen Nachfrage nach Kögel Trailern entspricht.



Der Bambusboden wird wie gewohnt verschraubt.

Geschäftsführer:
Marion Sucko, Markus Hurdelhey
Amtsgericht Essen, HRB 7038
Ust-IdNr. DE 119 668 255
Steuer Nr. 111/5717/1133

Bankverbindungen:
National-Bank AG, Essen
(BLZ 360 200 30, Konto-Nr. 367 222)
IBAN DE 95 3602 0030 0000 3672 22
BIC NBAGDE3EXXX

Sparkasse Essen
(BLZ 360 501 05, Konto-Nr. 244 491)
IBAN DE02 3605 0105 0000 2444 91
BIC SPESDE3EXXX

Geno Bank Essen eG
(BLZ 360 604 88, Konto-Nr. 407 870 200)
IBAN DE24 3606 0488 0407 8702 00
BIC GENODEM1GBE

HERAUSRAGENDE EIGENSCHAFTEN

Neben der schnellen Verfügbarkeit und kürzeren Lieferzeit für Ihren Kögel Trailer bieten Ihnen Bambusböden weitere positive Produktmerkmale. So besitzen sie gemäß Prüfung des TÜV Nord einen mindestens gleichwertigen Reibbeiwert in Verbindung mit gängigen Ladungsträgern.

Bambus ist zudem ein sehr robuster und langlebiger Werkstoff, so dass Sie auch bei der bewährten Haltbarkeit Ihres Kögel-Trailers keine Abstriche machen müssen. Tragfähigkeit, Wasserbeständigkeit, Abriebverhalten und Reparaturfähigkeit befinden sich auf dem gewohnt hohen Niveau.



Der Bambusboden hält einer Staplerachslast von ca. 7,2 Tonnen stand.

SCHNELL NACHWACHSENDER ROHSTOFF – SCHNELL VERFÜGBAR.

Bambus ist darüber hinaus ein sehr nachhaltiger, weil schnell nachwachsender Rohstoff. Keine Pflanze wächst schneller als das Riesengras. Mit dem Einsatz von Bambusböden wird Kögel also seinem eigenen Anspruch gerecht: ‚Economy meets Ecology – Because we care‘.

Bambus ist somit eine wirtschaftliche und umweltverträgliche Alternative, mit deren Hilfe Kögel in der Lage ist, Ihnen Ihr Fahrzeug so schnell wie möglich zur Verfügung zu stellen – weil Sie uns wichtig sind.



ES-GE NUTZFAHRZEUGE GmbH

Seite 14 / 14

KÖGEL

BAMBUS ALS OPTION (NOCH) NICHT WÄHLBAR

Um diesem zentralen Wunsch möglichst aller Kunden gerecht zu werden und Lieferverzögerung zu vermeiden, benötigt Kögel in der Fahrzeugproduktion ein hohes Maß an Flexibilität. Daher bietet Kögel den Bambusboden derzeit nicht als wählbare Option an, sondern verbaut ihn so, dass Kögel in der Lage ist, alle Kunden möglichst schnell zu beliefern.

Dabei entscheidet die Produktionsplanung für jedes Fahrzeug individuell und orientiert sich am tagesaktuellen Lagerbestand. Aus diesem Grund ist es Kögel nicht möglich, Sie vorab über die Ausstattung zu informieren. Wir bitten Sie um Ihr Verständnis für diese Maßnahme und bedanken uns herzlich für Ihr Vertrauen in Kögel.

Ihre Kögel Trailer GmbH

KÖGEL

Kögel Trailer GmbH | Am Kögel-Werk 1 | 89349 Burtenbach | Germany
fon +49 8285 88 - 0 | fax +49 8285 88 -17905 | info@koegel.com
www.koegel.com

Geschäftsführer:
Marion Sucko, Markus Hurdelhey
Amtsgericht Essen, HRB 7038
Ust-IdNr. DE 119 668 255
Steuer Nr. 111/5717/1133

Bankverbindungen:
National-Bank AG, Essen
(BLZ 360 200 30, Konto-Nr. 367 222)
IBAN DE 95 3602 0030 0000 3672 22
BIC NBAGDE3EXXX

Sparkasse Essen
(BLZ 360 501 05, Konto-Nr. 244 491)
IBAN DE02 3605 0105 0000 2444 91
BIC SPESDE3EXXX

Geno Bank Essen eG
(BLZ 360 604 88, Konto-Nr. 407 870 200)
IBAN DE24 3606 0488 0407 8702 00
BIC GENODEM1GBE