

### Fahrzeug-Typ - Bezeichnung

<b>MAX Trailer 3-Achs-Satteltieflader</b>	<b>Fzg.-Nr:</b> 33049
MAX Trailer MAX100 Semi-Tieflader 1tlg. Rampen	<b>VIN-Nr:</b>
1tlg. Stahl-Rampen	<b>Baujahr:</b> 0
Nachlauflenkung	<b>Fahrzeugart:</b> Gebrauchtfahrzeug
1 gelenkte Achse	<b>Erstzulassung:</b> 02.08.2023
	<b>TÜV:</b> 08.2024
	<b>SP:</b> 02.2026
	<b>Kennzeichen:</b>

Gebraucht wie besichtigt und unter Ausschluss jeder Gewährleistung  
 - Zwischenverkauf vorbehalten!  
 Alle Angaben ohne Gewähr – Irrtümer vorbehalten!

### Ausstattung

#### Maße und Gewichte

Gesamtgewicht:	48.000 kg
Sattellast:	18.000 kg
Achslasten: 10.000 x 3	30.000 kg
Leergewicht: +/- Herstellertoleranz ca.	9.560 kg
Nutzlast: ca.	38.440 kg

Die Nutzlast muss so aufgebracht sein, dass die zulässige Aufliegebelastung und die zulässigen Achslasten nicht überschritten werden.

Sonderausstattungen erhöhen selbstverständlich das Leergewicht und reduzieren entsprechend die angegebene Nutzlast!

Gesamtlänge: ca.	13.450 mm
Gesamtbreite: ca.	2.540 mm
Gesamthöhe: ca.	3.685 mm
Aufsattelhöhe: ca. (beladen)	1.150 mm
Ladehöhe: ca. (max. beladen)	860 mm
Federweg: ca.	-55/ +145 mm
Länge Ladefläche: ca..	9.300 mm
Verbreiterungen auf: ca.	3.000 mm
Länge Schwanenhals: ca.	3.850 mm
Sattelvormmaß: ca.	1.600 mm
Durchschwenkradius SZM: ca. (nach hinten)	2.300 mm
Durchschwenkradius vorne: ca.	1.750 mm
Achsabstände: ca.	1.360 mm
B-Maß: ca.	11.900 mm
Reifengröße:	235/75 R 17,5

#### **Ladefläche:**

Ladefläche mit hinterer Abschrägung ca. 1.000 mm x 8°.  
 5 Paar Verzurringe nach außen klappbar (LC 5 000 daN).  
 3 Paar Verzurringe nach außen klappbar (LC 10 000 daN).  
 1 Paar Verzurringe liegend vorne in der Ladefläche für (LC 10 000 daN).  
 Ausschnitte im Außenrahmen der Ladefläche zum Einhängen von Spannbändern (LC 2000 daN).  
 Hartholzbelag ca. 48 mm stark.

## Ausstattung

### Einteilige Stahl-Rampen:

Ein Paar verzinkte einteilige Stahl-Rampen, ca. 3 000 x 800 mm, mit ca. 48 mm starkem Hartholzbelag. Rampe mit hydraulischem Hebewerk und hydraulisch verschiebbar.  
Maximale Belastung pro Paar: 40 000 kg  
In Übereinstimmung mit der Verordnung 1230/2012/EU müssen die Rampen mit einer Länge kleiner als 300 mm in Fahrstellung nicht in der Fahrzeuglänge von 16.500 mm berücksichtigt werden.

### Schwannenhals

Schwannenhals mit angeschrägten Ecken vorne ca. 45° und mit hinterer Abschrägung ca. 750 mm x 10°. 3 Paar Verzurringe (LC 5 000 daN). Hartholzbelag ca. 30 mm stark.

### Sattelstützen:

JOST Sattelstützen (mechanisch) mit 2-Ganggetriebe für ca. 24 t Hublast (ca. 50 t Prüflast).

### Bereifung:

Bereifung 235/75 R 17.5 3PMSF – Fabrikat unserer Wahl.

### Achsen:

BPW-Achsen und Aufhängung, 2 Achsen starr, 1 Achse nachlaufgelenkt.  
Technische Achslast: je 12.000 kg  
Elektro-magnetische Rückfahrsperrung über Rückwärtsgang und manuell zu aktivieren.  
Luftfederung mit Hebe- und Senkventil.  
Achswerkzeug.

### Bremsanlage:

Bremsanlage gemäß den EU-Vorschriften mit EBS-E (2S2M) ohne Verbindungsleitungen zur Sattelzugmaschine.

### Stahlkonstruktion:

Stahlkonstruktion aus hochfesten Feinkornstählen.

Stahlqualitäten:

\*\*S355J2+N/S355MC (Streckgrenze 355MPa)

\*\*S690QL/S700MC (Streckgrenze 690MPa)

### Lackierung:

Erstklassiger und langlebiger Korrosionsschutz des standardmäßig kugelgestrahlten Schweißrahmens garantiert durch eine 2 Komponenten (2K) Zinkstaubgrundierung. Eine hochwertige 2 Komponenten (2K) Decklackierung einfarbig in RAL 3002 karminrot.  
Heckteil metallisiert und in RAL 9010 (Reinweiß) lackiert. Felgen in silber.  
Keine Metalllackierung möglich.

### Elektroanlage:

Elektroanlage gemäß EU-Vorschriften, Beleuchtung LED 24 Volt ASPÖCK-NORDIK (ASS3) ASPÖCK-UNIBOX an der Anschlussleiste vorne mit Steckdosen 24N, 24S & 15 pol.

Anschluss gemäß ISO.

24N ISO-1185

24S ISO-3731

15 polig ISO-12098

### Incl. folgender Zusatzausstattungen:

- 2" Königszapfen
- Eine verzinkte Stahlstirnwand, ca. 400 mm hoch.
- Ein Reserveradhalter vor der Stirnwand.
- An der verzinkten Anschlussleiste vorne gelb-rote Luftkupplungen.
- 4 Stück Hemmschuhe mit Halter an der Stirnwand. (± 5kg)

#### Geschäftsführer:

Marion Sucko, Markus Hurdelhey  
Amtsgericht Essen, HRB 7038  
Ust-IdNr. DE 119 668 255  
Steuer Nr. 111/5717/1133

#### Bankverbindungen:

National-Bank AG, Essen  
(BLZ 360 200 30, Konto-Nr. 367 222)  
IBAN DE 95 3602 0030 0000 3672 22  
BIC NBAGDE3EXXX

Sparkasse Essen  
(BLZ 360 501 05, Konto-Nr. 244 491)  
IBAN DE02 3605 0105 0000 2444 91  
BIC SPESDE3EXXX

Geno Bank Essen eG  
(BLZ 360 604 88, Konto-Nr. 407 870 200)  
IBAN DE24 3606 0488 0407 8702 00  
BIC GENODEM1GBE

## Ausstattung

- Verzinkte Klappstützen unter der Abschrägung der Ladefläche.
- Eine Halterung für eine Rundumleuchte am Heck des Aufliegers.
- Abdeckbleche zum Überbrücken des Freiraums zwischen Rampen und Ladefläche (±17kg)
- Gelbes Reflektorband gemäß den EU-Vorschriften seitlich und hinten am Auflieger.
- Elektro-Hydraulikaggregat hinten unter der Ladefläche. (± 45kg)
- Am Schwanenhals und an den Rampen links und rechts jeweils eine Halterung für die Warntafeln inklusive Steckdose.
- Bedientventile für die Rampen auf der rechten Aufliegerseite angebracht. (± 4kg)
- Ein Schmutzfänger am Heck des Aufliegers.
- Handbuch und Beschreibung auf -tick.
- Europäische Reflektorschilder (Rot-Gelb) am Heck des Aufliegers.
- Geschwindigkeitsaufkleber 80 km/h hinten und beidseitig.
- Lastmanometer zur Ermittlung der Achslasten inklusive Lastdiagramm.

**Zum Preis von:** € **58.400,00 + MwSt.**

### Mehrpriese für:

Auf dem Schwanenhals ALU-Bordwände und Rückwand, steckbar, ca. 2.440 x 400 mm (L x H). Die hinteren verzinkten Steckungen sind abnehmbar. (Länge des Aufbaus ca. 2.560 mm). (± 46kg)	€ 1.150,00 + MwSt.
Ein Werkzeugkasten galvanisiert, integriert im abgeschrägten Schwanenhals (± 47kg)	€ 680,00 + MwSt.
Einhängeleiste für Alu-Anlegerampen am Schwanenhals mit integriertem Rammschutz (± 56kg)	€ 550,00 + MwSt.
6 Paar Rungentaschen für Steckungen ca. 100 x 50 mm im Außenrahmen der Ladefläche. (± 18kg)	€ 690,00 + MwSt.
Verbreiterungen verzinkt, ausziehbar um ca. 230 mm je Seite (± 262kg)	€ 1.850,00 + MwSt.
Liftachse an der Vorderachse mit Steuerung durch TEBS E in Abhängigkeit von der aktuellen Achslast und dem aktuellen Beladungszustand (± 69kg)	€ 1.620,00 + MwSt.
Spiralkabel zur Versorgung des Elektro-Hydraulikaggregates und/oder der elektrischen Seilwinde (ca. 35 mm <sup>2</sup> , ca. 3,5 m lang, max. 250A) zwischen Auflieger und SZM mit Steckverbindung (NATO-NATO)	€ 300,00 + MwSt.
2 Paar Ferry-Ringe unter dem Schwanenhals und 2 Paar hinten (± 16kg)	€ 420,00 + MwSt.

**Ausstattung**

Vier um ca. 400 mm ausziehbare Warntafeln, ca. 423 x 423 mm, mit einer LED-Positionsleuchte. (± 25kg)	€	1.160,00 + MwSt.
Auf den Warntafeln eine Halterung für Rundumleuchte	€	260,00 + MwSt.
Eine Rundumleuchte lose mitgeliefert	€	110,00 + MwSt.
Ein akustisches Warnsignal beim Rückwärtsfahren	€	170,00 + MwSt.
2 LED-Rückfahrcheinwerfer am Heckblech montiert	€	730,00 + MwSt.
HRM Metallisierung (High Resistance Metallisation). komplette Stahlkonstruktion kugelgestrahlt nach SA2.5-SA3. Danach mit ZINACOR 850 (Zink 85% - Alu 15%) heißveredelt	€	5.860,00 + MwSt.

**Die zuvor genannten Mehrpreise sind im Fahrzeug enthalten!**

**Optionen:**

2 Paar WADER Containerverriegelungen (± 60 kg)	€	620,00 + MwSt.
6 Paar verzinkte Steckungen, ca. 100 x 50 mm, ca. 1 000 mm hoch. (± 132 kg)	€	840,00 + MwSt.
1 Reserverad 235/75 R 17,5 - Fabrikat Goodyear	€	590,00 + MwSt.

Kreisfahrtgutachten zur Erlangung einer Ausnahmegenehmigung nach § 70 StVZO für Deutschland für 1 SZM auf Wunsch gegen Mehrpreis.

**Lieferbar ab: Mietfahrzeug - Verfügbarkeit nach Rücksprache**



ES-GE NUTZFAHRZEUGE GmbH

Seite 5 / 6



Archivbild

ES-GE Nutzfahrzeuge GmbH

[www.es-ge.de](http://www.es-ge.de) +49 (0)201/6167-0



Archivbild

ES-GE Nutzfahrzeuge GmbH

[www.es-ge.de](http://www.es-ge.de) +49 (0)201/6167-0

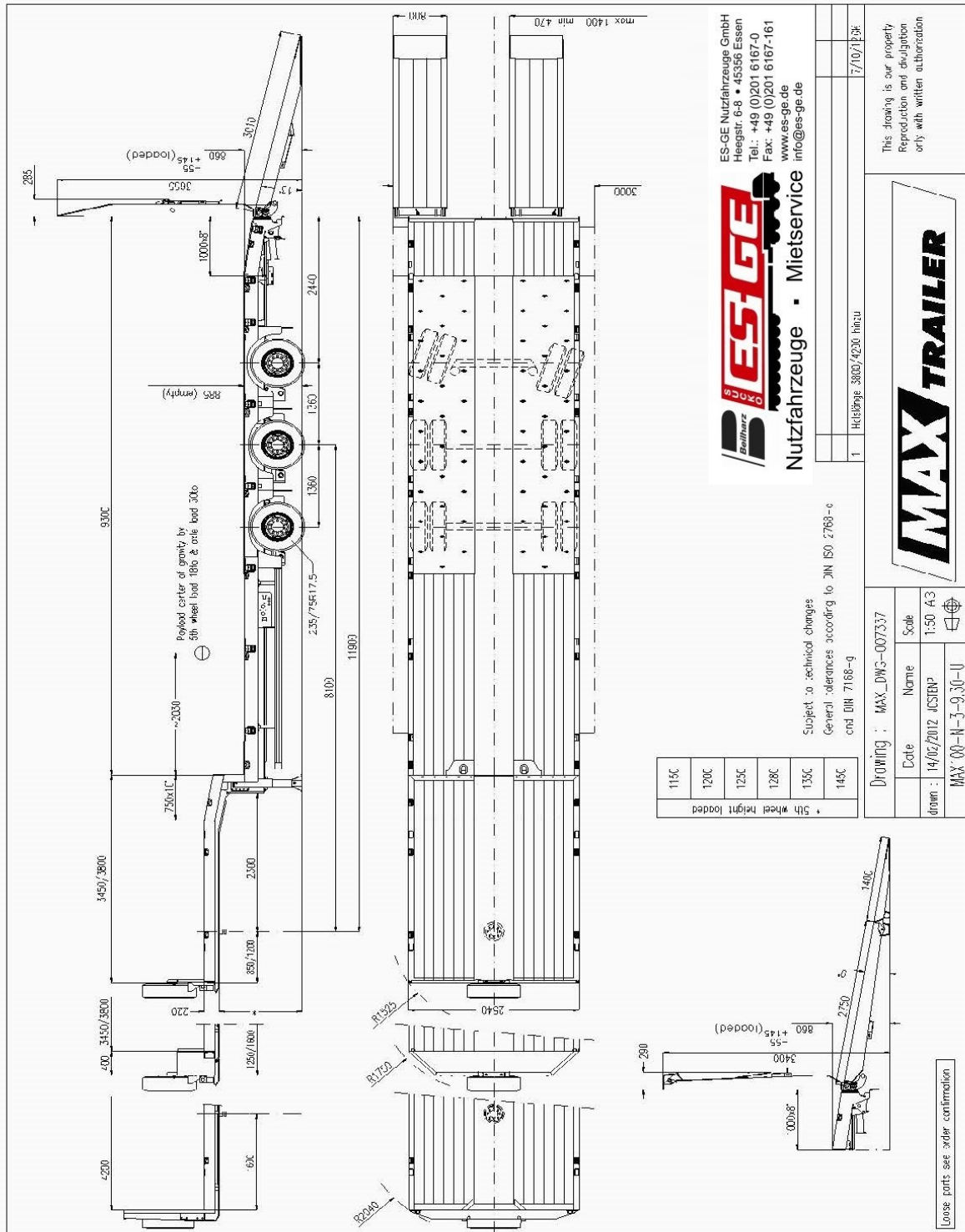


Geschäftsführer:  
Marion Sucko, Markus Hurdelhey  
Amtsgericht Essen, HRB 7038  
Ust-IdNr. DE 119 668 255  
Steuer Nr. 111/5717/1133

Bankverbindungen:  
National-Bank AG, Essen  
(BLZ 360 200 30, Konto-Nr. 367 222)  
IBAN DE 95 3602 0030 0000 3672 22  
BIC NBAGDE3EXXX

Sparkasse Essen  
(BLZ 360 501 05, Konto-Nr. 244 491)  
IBAN DE02 3605 0105 0000 2444 91  
BIC SPESDE3EXXX

Geno Bank Essen eG  
(BLZ 360 604 88, Konto-Nr. 407 870 200)  
IBAN DE24 3606 0488 0407 8702 00  
BIC GENODEM1GBE



Geschäftsführer:  
 Marion Sucko, Markus Hurdelhey  
 Amtsgericht Essen, HRB 7038  
 Ust-IdNr. DE 119 668 255  
 Steuer Nr. 111/5717/1133

Bankverbindungen:  
 National-Bank AG, Essen  
 (BLZ 360 200 30, Konto-Nr. 367 222)  
 IBAN DE 95 3602 0030 0000 3672 22  
 BIC NBAGDE3EXXX

Sparkasse Essen  
 (BLZ 360 501 05, Konto-Nr. 244 491)  
 IBAN DE02 3605 0105 0000 2444 91  
 BIC SPESDE3EXXX

Geno Bank Essen eG  
 (BLZ 360 604 88, Konto-Nr. 407 870 200)  
 IBAN DE24 3606 0488 0407 8702 00  
 BIC GENODEM1GBE