

Fahrzeug-Typ - Bezeichnung

MAN 3-Achs-LKW mit Ladekran
Fahrzeugtyp: TGX 26.480 6x2-4 LL CH
Schadstoff: EURO6
Antriebsformel: 6x2
Leistung in kW/PS: 353/480
Kilometerstand: km
Krantyp: HLK 531HP a5

Fahrzeugnummer: 33083
Baujahr:
Fahrzeugart: Gebrauchtfahrzeug
Fahrgestellnr.:
TÜV fällig: 11.2025, **SP fällig:** 05.2027
Erstzulassung: 11.11.2024
Krannr.: 46-600

- Zwischenverkauf vorbehalten!
 Alle Angaben ohne Gewähr – Irrtümer vorbehalten!

Ausstattung

Maße und Gewichte

Gesamtgewicht: 27.500 kg
Leergewicht: +/- Herstellertoleranz ca. 20.150 kg
Zuggesamtgewicht: ca. 60.000 kg

Breite Ladefläche: ca. 2.480 mm
Länge Ladefläche: ca. 6.300 mm
A-Maß: ca. 10.300 mm

Fahrzeugbez./ Variantenbeschr.	TGX 26.480 6x2-4 LL CH
Radstand	5500 mm
Motorleistung in KW/PS	0353/ 0480
Schadstoffklasse	EURO6

Technische Gewichte:

zulässiges Zuggesamtgewicht	60000 kg
Gesamtgewicht	27500 kg
Vorderachslast	8000 kg
Hinterachslast	12000 kg
Nachlaufachse	7500 kg

Fahrzeug-Charakteristika

Basis-Charakteristika

OP2U9 Chassis
 OP2UC Fahrgestellklasse, schwer
 OP3GA Zielland Deutschland (DE)
 OP8LH Handelstonnage 26 t
 OPGCU Grundauslegung des Fahrzeugs, Aliround
 OP2TS Bauart, normalhoch
 OP2UQ Fahrzeugart Pritschenwagen und Fahrgestell (LK)
 OP3AS Linkslenker
 OP3F5 Rechtsverkehr
 OP2L6 Fahrzeugdokumentation in Deutsch
 OP8NL Beschilderung in Deutsch
 OPHBG Fahrerhauslage 880 mm (Abstand Rahmenunterkante zu Fußboden Fahrerhaus)

Zulassung

OP3JR Zulassung Fahrzeug, Klasse N3

Ausstattung

- OP2UJ Höchstgeschwindigkeitsbegrenzer, 90 km/h, elektronisch, Motorabregelung
OPJPC VO (E.U.) 595/2009, EuroV1e (Emissionen Schwerer Nutzfahrzeuge) erfüllt
OPGTA Maximaler Geräuschpegel Fahrzeug, 79 dB nach UN/ECE-R 51.03
OPHA1 Höhe über Fahrerhaus, unbelastet bis 4.000 mm
OPHDB Ausschwenken des Fzg.hecks bis 800 mm/1000 mm mit angehobener oder gelenkter letzter Achse
OPKAW Fahrzeugklassifikation nach VO(EU) 2018/858

Dokumente

- OP3AZ Zulassungsdokumentation, national
OP3CK Sonderbestätigung, Schwerlast/Kommunalbetrieb
OP2E3 L-Schild und Lärmarm-Bescheinigung (gemäß KDV 1967)

Anwendungsbereich /Transportaufgaben

- OP6WH Bau
OP2R2 090 Kranaufbau
OP0G7 Temperaturbereich Fahrzeugeinsatz, gemäßigt
OP4F0 Achsgetriebe für allgemeinen Einsatz

Lines, Editions und Pakete

- OPFXZ Sicherheitspaket Licht und Sicht Plus
OP8NG Sicherheitspaket
OPFXJ Fahrerkomfortpaket Plus für TGX
OPHA7 Innenbeleuchtungspaket
OPFXN Anhängerpaket
OPJTD Lackierung Special Request
OPJT1 Ohne Individual Lion Paket

Horizontal - und Vertikallasten

- OP5P2 26000kg zulässige Last Gesamt vertikal NatZu
OP5TY 27500kg zulässige Last Gesamt vertikal Tech.
OP8HM 27500kg zulässige Last Gesamt vertikal Tech. Plus
OP5KT 8000kg zulässige Last an Vorderachse NatZu
OP5LN 8000kg zulässige Last an Vorderachse Tech.
OP8D 48000kg zulässige Last an Vorderachse Tech. Plus
OP5G7 11500kg zulässige Last an Hinterachse NatZu
OP5IK 12000kg zulässige Last an Hinterachse Tech.
OP8BP 12000kg zulässige Last an Hinterachse Tech. Plus
OP513 7100kg zulässige Last an Nachlaufachse NatZu
OP5JR 7500kg zulässige Last an Nachlaufachse Tech.
OP8CH 7500kg zulässige Last an Nachlaufachse Tech.Plus
OPBIO 40000kg zulässiges Zuggesamtgewicht NatZu
OPBWY 60000kg zulässiges Zuggesamtgewicht TechH.
OPBQE 60000kg zulässiges Zuggesamtgewicht Tech. Plus
OP8SR 24000kg Anhängelast NatZu
OP8WY 40000kg Anhängelast TechH.
OP8UX 40000kg Anhängelast Tech. Plus
OP8XY 131kN D-Wert
OP9A9 Bei dem eingetragenen technischen ZugGG beträgt die ma)dmal mögliche Steigfähigkeit 8 %

Hinweistexte

- OPFZP Hinweis: Bei erhöhtem ZGG Erhöhung des Verschleiß des Antriebsstrangs und Verringerung der Lebensdauer
OPJRV Ohne Hinweis (Verschleiß Gelenkwelle)

Chassis

Geschäftsführer:
Marion Sucko, Markus Hurdelhey
Amtsgericht Essen, HRB 7038
Ust-IdNr. DE 119 668 255
Steuer Nr. 111/5717/1133

Bankverbindungen:
National-Bank AG, Essen
(BLZ 360 200 30, Konto-Nr. 367 222)
IBAN DE 95 3602 0030 0000 3672 22
BIC NBAGDE3EXXX

Sparkasse Essen
(BLZ 360 501 05, Konto-Nr. 244 491)
IBAN DE02 3605 0105 0000 2444 91
BIC SPESDE3EXXX

Geno Bank Essen eG
(BLZ 360 604 88, Konto-Nr. 407 870 200)
IBAN DE24 3606 0488 0407 8702 00
BIC GENODEM1GBE

Ausstattung**Fahrzeugrahmen (Radstand, Überhang, ...)**

- OP3AB 5.500 mm Hauptradstand
- OP3BR 1.350 mm Radstand zwischen Hinterachse und Nachlaufachse
- OP3EE 3.100 mm Überhang Rahmen hinten
- OPOY 68 mm Längsträgerdicke Hauptrahmen
- OPDXT Fahrzeugheck, gerades Rahmenende

Abgasanlage, Luftansaugung

- OP1BH Abgasschalldämpfer, seitlich, rechts
- OP1BL Auspuff Bodenauslass
- OPOAY Luftansaugung, hinter Fahrerhaus, hochgezogen

Batteriekästen, Batterien, Generator

- OP412 2 Batterien, 12V, 210 Ah, Super Longlife (AGM), wartungsfrei, für erhöhte elektrische Anforderungen
- OP1 BZ Generator, Drehstrom 28 V, 120 A, 3.360 W, LIN
- OPOWR Batteriekasten groß, 2 Batterien
- OPOWO Batteriekasten, links
- OPOWF Batterieauptschalter, mechanisch
- OP1V2 Sicherungsautomat

Tanks und Treibstoffleitung

- OP4EL 590 l Tankvolumen Kraftstofftank, rechts
- OP4GM Kraftstofftank, rechts, Aluminium
- OP4HE Querschnitt Tanks, seitlich, mittel
- OP4CS 60 l Tankvolumen AdBlue-Tank, links
- OP4H1 AdBlue-Tank, links, Kunststoff
- OP4H5 Kraftstofftankverschluss, abschließbar, für Gleichschließung
- OP4GE Verschluss für Ad-Blue-Tank, abschließbar
- OPIW9 Kraftstoffvorfilterposition am Batteriekasten

Rahmenanbauteile

- OP1FN Unterfahrschutz, vorn
- OPOVH Ohne Arbeitsplattform
- 0121FH Unterfahrschutz, seitlich
- OP1SB Schlussquerträger, mit Bohrbild 160 x 100 mm
- OP1FD Unterfahrschutz, hinten, rund
- OP1FQ 2 Unterlegkeile, mit Halterung
- OPDX6 Ohne Brückenbefestigungswinkel/ Schubleche

Druckluftbremsen, Druckluftherzeugung, Bremssystem

- OP8PH Luftpressor, 2 Zylinder, 720 ccm, mit Sparsystem
- OPOB2 Luftrockner, beheizt
- OPOAB Druckluftaufbereitung, pneumatisch geregelt
- OPDXH Druckluftbehälter, Stahl
- OP1GP Druckluftbehälter, am Fahrzeugrahmen, zusätzlich (z.B. für schnelle Rampenanpassung)
- OPOBL Elektronisches Bremssystem (EBS)
- OPOBE Antiblockiersystem (ABS)
- OPOCM Vollbremsassistent
- OPHPM Ohne Vorbereitung EBS-Full Steuergerät
- OPOBW Hochleistungsmotorbremse MAN EVBec, stufbar
- OPOBR Retarder Eco, geschwindigkeitsabhängig, stufbar, energieeffizient
- OP119 Scheibenbremsen an Vorderachse
- OP114 Scheibenbremsen an Hinterachse
- OP118 Scheibenbremsen an Nachlaufachse
- OP3KG Bedienung Feststellbremse, in Instrumententafel, elektronische Feststellbremse
- OPGBL Feststellbremse mit Federspeicher an Hinterachsen (inkl. VLA/NLA)

Ausstattung

- OPOC1 Feststellbremse, auf Vorderachse(n) pneumatisch, zusätzlich, erschöpflich
- OP1TF Wegrollsperrung MAN EasyStart
- OPOBG Anzeige Bremsbelagstärke, mit Warnung Bremsbelagverschleiß
- OPOBI Harmonisierung Bremsbelagverschleiß im Zugfahrzeug

Licht und Signaltöne am Chassis (Rückleuchten, ...

- OP2AP Rückleuchten, LED
- OPOCG Notbremsignal, Warnblinkaktivierung, automatisch
- OP3CE Rückfahrwarner, akustisch, abschaltbar bei Rückwärtsgang eingelegt
- OP2AD Lichtfunktionstest
- OP2BJ Seitenmarkierungsleuchten, LED

Antriebsstrang / Fahrwerk

Motor, Motorkühler

- OPKEI Dieselmotor MAN D2676 LFAY, 353 kW (480 PS)
Leistung, 2.450 Nm Drehmoment, Euro 6e
- OPHZN Motor, mit On-Board-Diagnose, OBD-E
- OPHIF Kraftstofffilter, beheizt, für Kraftstoffe bis Reinheitsklasse 21
- OP4XP Kraftstoffvorfilter, mit Öl-/ Wasserabscheider, mit Wassersensor, beheizt (Mischventil)
- OPKOQ 2.450 Nm Nenn Drehmoment Motor
- OPGBN Motoröl mit Leichtlaufeigenschaften
- OP8PN Entlüftung, Kurbelgehäuse, offen
- OP2E7 Geräuschschürzen Motor
- OP1YE Verminderung Staubaufwirbelung durch Kühlerlüfter
- OP4XX Motorkühler, normal lang
- OP1VP Frontkühlerschutz, Gitter
- OP0B6 Ölmesstab und digitale Ölstandsanzeige Motor
- OPOKA Warmmeldung Kühlflüssigkeitstand Motor, mit Vorwarnung
- OPOAK Frostschutzmittel, bis -32 °C
- OP1X4 Abdeckung für Ladeluftkühler
- OPGCN Standregeneration für Katalysator, erst nach Warmmeldung ausführbar

Getriebe, Kupplung

- OP5VX MAN TipMatic 12.28 OD, mit Retarder 35
- OPGCL Getriebe für erhöhten Schubanteil im Fahrbetrieb
- OP3K1 Bedienung MAN TipMatic, mit Lenkstockhebel, manuell (DNR-Wahl, Schaltstrategiewahl)
- OPOET getriebefunktion MAN EfficientRoll
- OPOER Getriebefunktion **MAN** 'die Speed Driving
- OPGBZ Fahrprogramm MAN TipMatic Performance und Efficiency, bis 70.000 kg
- OPOF1 Fahrprogramm MAN TipMatic Manoeuvre, Rangiermodus
- OPODT Einscheibenkupplung, 430 mm, trocken

Felgen, Reifen

- OPFW2 Notwendiger Reifengeschwindigkeitsindex J
- OPEQZ Reifen Vorderachse Goodyear 355150R22,5 KMAX S HL Lenk-Fern TL
- OPOPO Felgentyp Vorderachse, Stahl, 1-teilig
- OPONB Felgenreöße Vorderachse, 10-Loch 11.75x22.5
- OPOPR Radmutterabdeckring Vorderachse
- OPJDL Reifen Hinterachse Goodyear 295160R22,5 FUELMAX D A Antrieb-Fern TL
- OPJBL Reifenprofil FUELMAX D A Hinterachse
- OP000 Felgentyp Hinterachse, Stahl, 1-teilig
- OPOMU Felgenreöße Hinterachse, 10-Loch 9.00x22.5
- OPJFV Reifen Nachlaufachse Goodyear 355150R22,5 KMAX S HL Lenk-Fern TL
- OPORJ Reifengröße Nachlaufachse, 355/50R22,5
- OPOOT Felgentyp Nachlaufachse, Stahl, 1-teilig
- OPON4 Felgenreöße Nachlaufachse, 10-Loch 11.75x22.5

Geschäftsführer:

Marion Sucko, Markus Hurdelhey
Amtsgericht Essen, HRB 7038
Ust-IdNr. DE 119 668 255
Steuer Nr. 111/5717/1133

Bankverbindungen:

National-Bank AG, Essen
(BLZ 360 200 30, Konto-Nr. 367 222)
IBAN DE 95 3602 0030 0000 3672 22
BIC NBAGDE33XXX

Sparkasse Essen
(BLZ 360 501 05, Konto-Nr. 244 491)
IBAN DE02 3605 0105 0000 2444 91
BIC SPESDE33XXX

Geno Bank Essen eG
(BLZ 360 604 88, Konto-Nr. 407 870 200)
IBAN DE24 3606 0488 0407 8702 00
BIC GENODEM1GEB

Ausstattung**Achsen**

OP3B8	6x2-4
OP1JY	Lenkübersetzung, indirekt
OP1JV	Lenkungsölbehälter mit elektrischer Messsonde
OP5ER	Vorderachse, 8.500 kg, nicht angetrieben, gekröpft, gelenkt, nicht liftbar
OP1AT	Kotflügel Vorderachse
OP1XS	Spritzschutzmatte an Kotflügel, Vorderachse, nach unten verlängert
OPIYX	Hinterachse HY-1350, 13.000 kg, HY-Achse ohne Durchtrieb, gerade, nicht gelenkt, nicht liftbar
OP1HN	Zwillingsbereifung an Hinterachse
OP1AM	Kotflügel Hinterachse, Oberschale entfernbar
OP1XK	Spritzschutzmatte an Kotflügel, Hinterachse, nach unten verlängert
OP4Z1	Nachlaufachse, 9.000 kg, nicht angetrieben, gerade, gelenkt, liftbar
OP1HP	Einzelbereifung an Nachlaufachse
OP1AR	Kotflügel Nachlaufachse mit Oberschale entfernbar
OP1X0	Spritzschutzmatte an Kotflügel, Nachlaufachse, nach unten verlängert
OP4FV	Achslastverhältnis zwischen Nachlaufachse und Hinterachse, variabel
OPOCU	Achsübersetzung, i=2,85
OPODI	Differenzialsperren angetriebene Hinterachsen
OPODL	Ohne Differenzialsperren Vorderachsen
OP2IZ	Digitale Achslastanzeige (ALM) für luftgefederte Achsen, Fahrerhaus
OP2J1	Digitale Achslastanzeige (ALM) für Anhänger/Sattelauflieger, Fahrerhaus
OP1W5	Kotflügelverbreiterung

Achsführung und Federung

OP2YD	Federungsart Luft/Luft (LL) an Vorderachsen und angetriebenen Hinterachsen
OP3K9	Bedieneinheit für elektronisch geregelte Luftfederung (VASC)
OP1KQ	Absenkung Luftfederung auf Puffer, mit Restdruckregelung, automatisch
OP1KW	Parametrierung VASC, mit Zusatzschaltung zur Unterdrückung der Niveauregulierung
OP1JG	Luftfederung an Vorderachse
OP1J5	Luftfederung an Hinterachse
OP1J8	Luftfederung an Nachlaufachse
OP5C3	8.500 kg Federtragfähigkeit Vorderachse
OP5BV	13.000 kg Federtragfähigkeit Hinterachse
OP5CD	8.000 kg Federtragfähigkeit Nachlaufachse
OPI IM	Nachlaufachse entlastbar, Anfahrhilfe mit Geschwindigkeitsbegrenzung
OP1 M4	Stoßdämpfer an Vorderachse
OP1LQ	Stoßdämpfer an Hinterachse
OP1LV	Stoßdämpfer an Nachlaufachse
OP1LA	Stabilisator, Hinterachse
OP1LL	Stabilisator, Nachlaufachse
OP6ZR	Dreieckslenker
OPHN2	Ohne Luftfedersteuerung Anhänger

Fahrerhaus**Fahrerhaus und Fahrerhaus Exterieur**

OP2DJ	Fahrerhaus GM: das Großzügige (breit, lang, mittelhoch)
OPI V9	Fahrerhauslagerung, Comfort
OP1V6	Kippeinrichtung Fahrerhaus, manuell
OP1VX	Glashubdach, elektrisch
OP1SD	Stoßfänger, Kunststoff
OP1VE	Frontaufstieg, integriert, mit Haltemöglichkeit
OP1X0	Frontscheibe, Verbundsicherheitsglas (VSG), getönt
OPIOV	Sonnenblende, vor Frontscheibe, aerodynamisch optimiert
OP1WG	Scheibenwaschanlage für Frontscheibe
OP1 UM	Scheibenwischerbetätigung, automatisch, mit Regensensor (Wischautomatik)

Geschäftsführer:

Marion Sucko, Markus Hurdelhey
Amtsgericht Essen, HRB 7038
Ust-IdNr. DE 119 668 255
Steuer Nr. 111/5717/1133

Bankverbindungen:

National-Bank AG, Essen
(BLZ 360 200 30, Konto-Nr. 367 222)
IBAN DE 95 3602 0030 0000 3672 22
BIC NBAGDE33XXX

Sparkasse Essen
(BLZ 360 501 05, Konto-Nr. 244 491)
IBAN DE02 3605 0105 0000 2444 91
BIC SPESDE33XXX

Geno Bank Essen eG
(BLZ 360 604 88, Konto-Nr. 407 870 200)
IBAN DE24 3606 0488 0407 8702 00
BIC GENODEM1GBE

Ausstattung

- OP1UZ Einstieg, starr
- OP1WR Zentralverriegelung, mit Fernbedienung
- OP3JU4 Fahrzeugschlüssel
- OP1WW Türverlängerung, Fahrer- und Beifahrerseite
- OP2DQ Türbezeichnung, gemäß Handelstonnage
- OP1WO Fahrzeug Türscheiben, getönt
- OP1WM Türscheibe, Sicherheitsglas
- OP1VD Rückwand Fahrerhaus, ohne Fenster

Licht und Signaltöne am Fahrerhaus außen

- OPKWU Ohne Paket Licht und Scheinwerfer
- OP1Z0 Frontscheinwerfer, LED
- OP2BP Tagfahrlicht, LED
- OP2A1 Nebelscheinwerfer, LED
- OP1YG Abbiegelicht, LED
- OP2BH Scheinwerferreinigungsanlage
- OP2AB Leuchtweitenregulierung, automatisch
- OP1ZH Fernlichtassistent
- OP1ZE Fahrlichtschaltung, automatisch, mit Lichtsensor
- OP2BS 2 Umrissleuchten, LED
- OP1ZW Komfortblinkfunktion, aktivierbar
- OP1Z7 Blinkleuchten, seitlich, LED
- OP1UW 2 Drucklufthörner am Fahrerhausdach
- OP2BD Rundumkennleuchten, LED, gelb mit Funktionsüberwachung (einzelne LEDs leuchten in Kaskade, rundherum)
- OP2B3 2 Rundumkennleuchten auf Fahrerhausdach, 1 rechts und 1 links
- OP1YM 2 Arbeitsscheinwerfer am Fahrerhausdach, 1 rechts und 1 links
- OPJQA Arbeitsscheinwerfer, LED, weiß
- OP5U5 Schalter für Arbeitsscheinwerfer
- OP2A5 Vorbereitung für Beleuchtung Laderaum
- OPJRO Ohne Rundumkennleuchten am Fahrzeugheck

Spiegel und Spiegelersatz

- OP2CB Außenrückspiegel, elektrisch verstellbar mit Rangierhilfe, beheizt
- OP2CN Spiegelgehäuse, lackiert, Fahrerhausfarbe
- OP2CT Fahrzeugkomponenten, geeignet für Aufbaubreite größer 2.400 mm bis 2.600 mm
- OP2CG Bordsteinspiegel, rechts, elektrisch verstellbar, beheizt
- OP2CJ Frontspiegel, manuell verstellbar
- OP2D3 Vorbereitung für 2 Kameras, eine Kamera gekoppelt an Rückwärtsgang
- OPKWV Ohne Spiegelpaket

Sitze

- OP2PO Sitzbezüge, Textil, Comfort
- OP2P5 Fahrerkomfortsitz, luftgefedert, mit Lendenwirbelstütze und Schulteranpassung
- OP2PX Sitzheizung Fahrersitz
- OP2OE Armlehnen Fahrersitz
- OP4XQ Verstellung Höhe Sicherheitsgurt, Fahrersitz
- OP2OQ Beifahrersitz, ungefedert, längs- und lehnenverstellbar
- OP8L1 Anzeige Sicherheitsgurt, 1. Sitzreihe, akustisch und optisch
- OPKXV Ohne Paket Fahrersitze
- OPKXU Ohne Paket Beifahrersitze

Fahrer Arbeitsplatz

- OP2GC Multifunktionslenkrad, Leder, Höhe und Neigung verstellbar
- OP2GE Lenkrad, mit Parkstellung
- OP3K0 Lenkradsperre, mit elektronischer Wegfahrsperrung
- OP3L2 Kombiinstrument Professional 12,3 Zoll

Ausstattung

- OP5DV Fahrtschreiber, digital, mit Fernkommunikation (gemäß DSRC), CONTINENTAL
- OP2KG Fahrtschreiber/ Tachometer, geeicht
- OP2JJ Remote Download für digitalen Fahrtschreiber
- OP2MT Vorbereitung für Mauterfassungssystem Toll Collect
- OP2MA Anzeige Lenkzeiten, Kombiinstrument
- OP2HX 2 Steckdosen, Fahrerhaus mittig, 12 V und 24 V
- OPGT7 Ablagefach, offen mit 2 USB-Buchsen, 5V, nur Laden, rechts neben Klimabedienfeld
- OP2FA 2 Becherhalter ausziehbar in Instrumententafel
- OPFYO Komfortablage unterhalb Infotainmentdisplay
- OP2FO Einsteckaschenbecher, Mittelteil Instrumententafel
- OP2IH Zigarrenanzünder
- OP3KE Bedienfeld MAN EasyControl, 4 Funktionen, bei offener Tür von außen bedienbar
- OP2NK Vorbereitung Funkgerät mit CB-Funk-Antenne auf Fahrerhausdach
- OP2FJ 4 Einfach-DIN-Schächte, Dachkranz, vorn
- OPJRS Ohne Ablageschale neben Sitz

Klimatisierung Fahrerhaus

- OP2NY Elektrische Standklimaanlage
- OP2NT Klimaanlage, Climatronic
- OP202 Wasserzusatzheizung, 4 kW

Liegenbereich

- OPKNE Ohne Paketierung Liegenbereich
- OP2GX Liege, unten, mit Lattenrost
- OP215 Stoffunterbespannung untere Liege
- OP2GK Matratze Komfortbett, unten, 110 mm
- OP2EH Ablage, links, an Seitenwand bei unterer Liege
- OP2EN Ablage, rechts, an Seitenwand bei unterer Liege
- OP2IV Leseleuchte am Schwanenhals, Fahrerhaus Rückbereich, unten, mittig
- OP2GP Quervorhang, hinter Sitzen
- OP2H1 Staukasten, hinten, links, von außen und von innen zugänglich, mit Einhängewanne
- OP2H5 Staukasten, hinten, rechts, von außen und von innen zugänglich, mit Einhängewanne

Fahrerhaus Interieur

- OPKXT Ohne Paket Fahrerarbeitsplatz, Komfort
- OPKNF Ohne Paket Beleuchtung Interieur
- OP216 Farbambiente Moon Grey für Fahrerhaus-Innenraum
- OPGBT Innenraumstyling analog Farbambiente
- OP2FD Sonnenrollo Frontscheibe, innen, elektrisch
- OP2FH Sonnenrollo Türseitenscheiben, innen, mechanisch, Fahrerseite
- OP2GS Rundumvorhang
- OPHA6 Innenleuchte zentral
- OP2IR 2 Leseleuchten, 1 auf Fahrerseite und 1 auf Beifahrerseite
- OPGT1 Orientierungslicht, LED Plus, dimmbar
- OP210 Einstiegsbeleuchtung
- OP2FT zusätzliche Fahrerhausdämmung, thermisch
- OP2FQ zusätzliche Fahrerhausdämmung, akustisch
- OP2IB Türinnenverkleidung, nicht abwaschbar
- OP2FW Freiraum, neben Fahrersitz
- OP219 Teppich, auf Motortunnel
- OP2F5 Ablagetisch, Beifahrerseite
- OP2HN 3 Staufächer, Hochdach vorn, 1 links und 1 rechts, mit Klappdeckel, 1 in der Mitte mit Jalousie
- OP2HM 2 Schubfächer, Mittelteil Instrumententafel
- OP2HD Kühltisch ausziehbar und Schublade, Mittelbereich, rückwärtig
- OP2EW Ablagefach, Rückwand Fahrerhaus, bei unterer Liege, mit Bedienfeld
- OP2EC Abfallbehälter für Mittelbereich, rückwärtig
- OP2HZ 2 Steckdosen, Fahrerhaus Liegenbereich unten, 12V und 24 V, sowie 2 USB-Buchsen, 5 V,

Geschäftsführer:

Marion Sucko, Markus Hurdelhey
Amtsgericht Essen, HRB 7038
Ust-IdNr. DE 119 668 255
Steuer Nr. 111/5717/1133

Bankverbindungen:

National-Bank AG, Essen
(BLZ 360 200 30, Konto-Nr. 367 222)
IBAN DE 95 3602 0030 0000 3672 22
BIC NBAGDE33XXX

Sparkasse Essen
(BLZ 360 501 05, Konto-Nr. 244 491)
IBAN DE02 3605 0105 0000 2444 91
BIC SPESDE33XXX

Geno Bank Essen eG
(BLZ 360 604 88, Konto-Nr. 407 870 200)
IBAN DE24 3606 0488 0407 8702 00
BIC GENODEM1GBE

Ausstattung

- nur Laden
- OP2G2 Haltegriff innen über allen Türen des Fahrerhauses
- OPHPK Einstiegsgriffe, Standard
- OPKXS Ohne Paketierung Ablagen- und Stauraum

Zubehör und Werkzeug

- OPKXA Ohne Paket Zubehör und Werkzeug
- OP2FM Druckluftanschluss, Fahrerhaus, mit Druckluftschlauch und -pistole
- OP3F6 Ohne Wagenheber
- OP2TX Bordwerkzeug
- OP3F1 Warndreieck
- OP3F3 Verbandset
- OP3C1 Scheibenreinigungsset
- OP3FF Warnblinklampe, mit Dauerlichtfunktion

Intelligent Truck**Assistenzsysteme**

- OP1TN Elektronisches Stabilitätsprogramm (ESP)
- OPI T2 Antriebsschlupfregelung (ASR)
- OP1TQ Tempomat ACC Stop and Go, abstandsgeregelt
- OPOC3 Fahrgeschwindigkeitsbegrenzer, einstellbar, Limiter (Motorabregelung)
- OPHDA Notbremsassistent EBA, nicht abschaltbar
- OP5DJ Spurverlassenswarner LDW, nicht abschaltbar
- OP5DI Spurwechselhilfe LCS und Abbiegehilfe
- OPBZE Aufmerksamkeitswarner MAN AttentionGuard
- OPHN5 Ohne Fahrtüchtigkeitserkennungssystem
- OPHNA ohne Front Detection
- OPHNE ohne Verkehrszeichenerkennung
- OPHNV Ohne Reversing Motion System
- OPKAO Ohne Abstandswarner

Infotainment (Radio,...)

- OP3KV Infotainmentsteuerung MAN SmartSelect mit Touchpad und Direkteinstiegstasten
- OP2LZ MAN Mediasystem Professional Navigation 12,3 Zoll
- OP2M1 MAN Soundsystem Advanced mit Subwoofer
- OP2MX Navigationskarte Europa und Russland
- OP2N4 Online Traffic für Navigationsfunktion
- OP2MO Connectivity-Board-Modul (RIO Box)
- OP2NE Smartphone Integration
- OP2MC Möglichkeit zur Integration von MAN Apps im Fahrzeug

Aufbauten / Schnittstellen**Schnittstellen zu Auflieger (zB Sattelkupplung, Br**

- OP103 Ohne Sattelauflieger-Bremsanschluss hinter Fahrerhaus
- OP1RJ Ohne Sattelkupplung
- OPHN7 Ohne Sensierung der Sattelkupplung

Schnittstellen zu Anhänger (zB Anhängerkupplung, Br

- OPKAI Anhängerkupplung an Schlussquerträger, RINGFEDER Typ RF40/G150B
- OP151 Anhänger-Maulkupplung für Drehschemelanhänger, an Schlussquerträger, 40 mm Zugöse
- OP100 Ohne Anhänger-Bremsanschluss am Rahmenende, mittig
- OP1NX 2-Leitung-Anh.-Bremsanschl., Rahmenende, links, Standardkupplung
- OP10M Anhängersteckdose, Rahmenende, 24 V, 15-polig
- OP8OB Adapter für Anhängersteckdose, 24 V, von 15-polig auf 7-polig und 7-polig
- OP104 Anhängersteckdose für Antiblockiersystem (ABS), Rahmenende

Geschäftsführer:

Marion Sucko, Markus Hurdelhey
Amtsgericht Essen, HRB 7038
Ust-IdNr. DE 119 668 255
Steuer Nr. 111/5717/1133

Bankverbindungen:

National-Bank AG, Essen
(BLZ 360 200 30, Konto-Nr. 367 222)
IBAN DE 95 3602 0030 0000 3672 22
BIC NBAGDE33XXX

Sparkasse Essen
(BLZ 360 501 05, Konto-Nr. 244 491)
IBAN DE02 3605 0105 0000 2444 91
BIC SPESDE33XXX

Geno Bank Essen eG
(BLZ 360 604 88, Konto-Nr. 407 870 200)
IBAN DE24 3606 0488 0407 8702 00
BIC GENODEM1GBE

Ausstattung

Werksaufbauten und Schnittstellen zu Aufbauten

- OPJBE Schnittstelle für erweiterte Signalausgabe (E10)
- OPOK7 Vorbereitung für Motor Start-Stopp-Möglichkeit, Rahmenende
- OP2NA Schnittstelle f. Datenaust. m. Aufb. (KSM) u. Motorzwischenzahlstrg. (ZDR), Frontbereich FHS
- OP2J3 Schnittstelle für Fahrzeugdaten (FMS)
- OPHDP Vorbereitung für Krananbau, an Unterfahrerschutz, hinten

Nebenabtriebe

- OP4RV Nebenantrieb, getriebeabhängig, Typ NTX/10c, ohne Flansch, f=1,15, Lage ca. 3:30 Uhr
- OP4VJ Nebenantrieb, getriebeabhängig, Dauerbetrieb
- OP4X9 Nebenantrieb, getriebeabhängig, schaltbar
- OP4VR Ohne Lüfterrad für Nebenantrieb, getriebeabhängig
- OP4WO Funktionsparameter für Nebenantrieb, getriebeabhängig, Standbetrieb
- OP4VU Getriebschaltblockierung bei Nebenantriebsbetrieb, elektrisch/ elektronisch
- OP4X1 Branchenparametrierung für Abrollkipper/Absetzkipper (Arbeitsdrehzahlsteuerung)

Abschleppen, Bergen und Zurren

- OP1MR Abschleppöse, Fahrzeugfront, schraubbar

Lackierungen

Lackierung Fahrerhaus oben

- OP6YB Decklackierung Fahrerhaus
- OP6YD Decklackierung Hochdach

Lackierung Fahrerhaus unten

- OP6X8 Decklackierung Türverlängerung und Einstiege
- OP6YF Decklackierung Kotflügel, hinter Fahrerhaus
- OP6YN Decklackierung Stoßfänger, Kunststoff

Lackierung Chassis

- OP6YC Decklackierung Fahrgestell
- OP6YL Decklackierung Felgen, Stahl, Farbe Weißaluminium

MIT-Baugruppe

MIT-Subbaugruppe

- ZFEDE MIT: Dachbügel, Edelstahl, für GX, GM und TM Fahrerhaus
- ZFEFL MIT: 4 Fernscheinwerfer LED, eckig, auf Dachbügel
- ZFLE1 MIT: Türeinstiegsbeleuchtung vorne Fahrerseite "Löwe" Beifahrerseite "MAN"

Sonstiges

Sonstiges

- ZFELO MIT: Vorbereitung am Band: Lampenbügel

Nationale Baugruppe

- DE18A Auslieferungspaket: Fahrzeugübergabe im Servicebetrieb und technische Einweisung
- DE2TR Transportpauschale Schwere Reihe
- DE3DT DTCO personalisieren - Eingabe der Halterdaten, amtl. Kennzeichen

Garantie und Gewährleistung

- DE01G Serienmäßige Anschlussgarantie Antriebsstrang für 3. Betriebsjahr bis 450.000 km;

Ausstattung

Bed. s. Wartungsnachweis

Nationale Standardoptionen

DE008 Auswahl Lokale DE "ohne" Codes

Zusatzausstattung lokal

ZLA05 Luftfederung Programieren, Niedrig

ZLA07 Nebenabtrieb Parametrierung

ZLSO1 Fußmatten

Farben

LQA03 Fahrerhaus Acryl

LQN01 Fahrgestell Normal

LQN26 Hochdach Normal

LQN46 Kotfluegel hinter Fahrerhaus Normal

LQN48 PU/SMC-Stossfaenger und Bugschuerze Normal

LQN49 Tuerverlaengerung und Einstiege Normal

LVS01 Fahrgestell GRAPHITSCHWARZ RAL 9011

LVS03 Fahrerhaus VERKEHRSWEISS RAL 9016

LVS26 Hochdach VERKEHRSWEISS RAL 9016

LVS46 Kotfluegel hinter Fahrerhaus VERKEHRSWEISS RAL 9016

LVS48 PU/SMC-Stossfaenger und Bugschuerze VERKEHRSWEISS RAL 9016

LVS49 Tuerverlaengerung und Einstiege VERKEHRSWEISS RAL 9016

Passend mit:**1 Stck. Container-Pritschenaufbau in Niedrigbauweise**

- Hilfsrahmen im Modulbauweise, Höhe ca. 180 mm, Stahlboden mittig, an den Außenseiten ca. 30 mm starker Siebdruckboden
- seitlich angesetzte Stahlquerträger im Abstand von ca. 416 mm für hohe Punktlasten
- Hilfsrahmen nach den Aufbaurichtlinien des Fahrzeugherstellers für die Heckmontage eines MKG HLK 531HPa5
- Suer-Außenrahmen nach Vorgabe mit Verzurrösen im Abstand von ca. 250 mm und Stapleranfahrschutz aus Flachstahl
- kompl. Stahlbau gesandstrahlt, tauchgrundiert und in RAL9011 gepulvert, sichtbare Aufbauteile des Pritschenaufbaues und die Bordwände werden einfarbig in RAL lackiert.
- 2 Paar Containerverriegelungen, ausziehbar auf ca. 3.000 mm zur Aufnahme von 20 Fuß Containern
- seitlicher Schichtholzboden ca. 30 mm, mittiges Modul grau besandet
- Stirnwand ca. 1.900 mm hoch mit ca. 9 mm Verschleißsiebdruckplatte innen.
- Feststehende Rückwand, ca. 600 mm hoch, seitliche Bordwände ca. 600 mm hoch, zweimal durch Kinnegrip K20 Rungen unterteilt, vordere Eckrungen bündig mit der Stirnwand. Hintere Eckrungen feststehend und bündig.
- Kotflügel, SSV und SML sind Werkslieferungsumfang und somit am Fahrgestell vorhanden
- 4 Warntafeln mit Beleuchtung, ausziehbar auf ca. 3.000 mm.
- Incl. Inbetriebnahme, TÜV- und UVV-Abnahme laut Ihrer Spezifikation
- MAN Parametrierung im Lieferumfang Neufahrzeug enthalten, Anbindung von unserer Seite

Innere Pritschenabmessungen: ca. 6.300 x 2.480 x 600/1.900 mm

Montage der vorderen Zusatzabstützung und des Ladekranes am Fahrzeugheck,
Montage Hydrauliktank seitlich am Fahrgestell, Verrohrung Ladekran und Zusatzabstützung, Ölfüllung 300 L,
Inbetriebnahme incl. Einstellung mit anschl. UVV-Abnahme.

Geschäftsführer:

Marion Sucko, Markus Hurdelhey

Amtsgericht Essen, HRB 7038

Ust-IdNr. DE 119 668 255

Steuer Nr. 111/5717/1133

Bankverbindungen:

National-Bank AG, Essen

(BLZ 360 200 30, Konto-Nr. 367 222)

IBAN DE 95 3602 0030 0000 3672 22

BIC NBAGDE3EXXX

Sparkasse Essen

(BLZ 360 501 05, Konto-Nr. 244 491)

IBAN DE02 3605 0105 0000 2444 91

BIC SPESDE3EXXX

Geno Bank Essen eG

(BLZ 360 604 88, Konto-Nr. 407 870 200)

IBAN DE24 3606 0488 0407 8702 00

BIC GENODEM1GBE

Ausstattung

Incl. versetzen von Batteriekasten und Kraftstofftank

Incl. Sonderwünsche:

- Stirnwand mit ca. 9 mm Siebdruckplatte auf der Innenseite
- Oberhalb der Stirnwand ein Rundrohrbügel, schraubbar, zur Schlupfablage vorsehen, Lackierung in Aufbauarbtönen
- Schwenkbarer Kettenkasten
- Planenabdeckung für den Kettenkasten
- Montage der beigeestellten Doppel-Halterungen für die Abstützplatten jeweils einmal rechts und links
- In der hinteren rechten und linken Bordwand jeweils einen versenkten Klappritt vorsehen
- Ohne - LAXO – Containerverriegelungen zu konventionellen Jost oder Schneider – Verriegelung
- Vorne im Abstützbereich mit zusätzlicher Bordwandteilung
- Nur Halter für steckbare Rundumkennleuchte am Heck, über Licht geschaltet
Steckbare LED-Rundumleuchte

- Lieferung und Montage von einer V2A Werkzeugkiste, ca. 1.450x500x500 mm, seitlich links zwischen den Achsen
- Je einen Scheinwerfer links u. rechts an der Seite zur Abstützfeldausleuchtung, bei vorh. Schalter im Fahrerhaus
- Je zwei LED-Arbeitsscheinwerfer an der Stirnwand und am Heck zum Anhänger, bei vorh. Schalter im Fahrerhaus
- 3 Paar Thiele – Ösen unterhalb des Außenrahmens
- Sollen der Außenrahmen und die Stirn- bzw. Heckwandstützen im Bordwand-Farbtönen lackiert werden, müssen diese umlackiert werden
- Hintere Containerverriegelung bei Radstand 5.900 mm, flachere Bauweise, da kein ausreichender Freigang vorhanden ist, jetzt Radstand ca. 5.500 mm

Dazu passend:**1 Stck. MKG Ladekran HLK 531HP a5**

Grundgerät mit Hub- und Knickarm, hydr. Fünffachaus Schub
max. Reichweite gestreckt 14,25 m inkl. Warnhupe
Hubmoment 490,00 kNm

Einstufung HC1 HD4/B3 nach EN12999:2011 in CE-Ausführung
Herstellereklärung

Lasthalteventile an Hub-, Knick- und Ausschubzylinder

Kugeldrehkranz, Schwenkbereich endlos mit Lasthalteventil

Schwenkmoment 41.000 Nm

Doppeltes Kniehebelsystem

Wartungsarmes Ausschubsystem

Stabilitäts- und gewichtsoptimierter Knickarm aus 8-Kant Profilen

Abstützweite (b1) 7,80 m

Umschaltventil Abstützungen, beidseitig bedienbar

LED-Warnleuchten auf den Abstützungen

Motor Start-Stop mit Gasverstellung am Kran und Funk bedienbar

Geometrieüberwachung

ALG - Automatische, lastabhängige Geschwindigkeitskontrolle, zur

Unterdrückung auftretender Schwingungen im Auslegersystem

Elektronisches HP mit automatischer Umschaltung

Danfoss-Steuerventil

Load-Sensing Steuerung

Geschäftsführer:

Marion Sucko, Markus Hurdelhey
Amtsgericht Essen, HRB 7038
Ust-IdNr. DE 119 668 255
Steuer Nr. 111/5717/1133

Bankverbindungen:

National-Bank AG, Essen
(BLZ 360 200 30, Konto-Nr. 367 222)
IBAN DE 95 3602 0030 0000 3672 22
BIC NBAGDE3EXXX

Sparkasse Essen
(BLZ 360 501 05, Konto-Nr. 244 491)
IBAN DE02 3605 0105 0000 2444 91
BIC SPESDE3EXXX

Geno Bank Essen eG
(BLZ 360 604 88, Konto-Nr. 407 870 200)
IBAN DE24 3606 0488 0407 8702 00
BIC GENODEM1GBE

Ausstattung

Dosenlibelle auf beiden Seiten
15° überstreckbarer Knickarm
Libelle an allen Bedienständen
Alle Zylinder hydraulisch doppeltwirkend
Sicherheitslsthaken
Teleskop-Ausschubrohre mit kathodischer Tauchlackierung (KTL) schwarz
für optimale Gleiteigenschaften
Hochdruckfilter eingebaut und verrohrt
Ausladung/ Traglast: 4,35m/ 10530kg; 5,90m/ 7660kg; 7,85m/ 5640kg; 9,90m/
4390kg; 11,95m/ 3590kg; 14,10m/ 3030kg
Hubarmstellung + 20°

Abstützkomponenten

2 5513017 SL000b5k 1 Stück
Zusatzabstützung mit 2 Direktabstützzylindern 350 mm Hub seitlich hydraulisch
ausfahrbar in flacher Ausführung zur Montage im Hilfsrahmen inkl.
Stand sicherheitsüberwachung ACS3

3 5543840 Z000b 1 Stück
Abstützungen seitl. hydr. ausfahrbar
mit innenliegenden Hydraulikschläuchen

4 5543707 10° schwenkbare Abstützteller 1 Stück

Steuerungs- und Sicherheitssysteme

5 5543708 Z000ACS3 - Endloskrane 1 Stück
Elektronisches Kranmanagementsystem ACS3
Stufenlose Überwachung der Abstützweiten, rechte und linke Kranseite können unabhängig
voneinander in jede Position gefahren werden.
Das Rechnersystem erkennt diese und regelt in Abhängigkeit die Hubleistung.
- Abstützungen senkrecht haben immer Bodenkontakt
- inkl. Display mit Anzeige aller relevanten Krandaten (beidseitig an den Abstützungen)
- inkl. c8 schwenkwinkelabhängige Hubmomentbegrenzung
- Einstellbare Schwenkbegrenzung für einen Sektor
- Hubarmfreischaltung über die Ladefläche, ohne Abstützungen
- integriertes Diagnosesystem
- Standard-Elektrik 24 Volt

6 5513104 SL000ACS3P 1 Stück
ACS3 Plus zuschaltbar, optimierte Kranauslastung durch Erfassung der Fahrzeugneigungsgrenzen
Nur bei Fahrzeugen mit heckseitig aufgebautem Kran, es sei denn, das Fahrzeug ist mit einer Blattfederung
ausgestattet, dann ist eine frontseitige Montage möglich (nach Prüfung).
Voraussetzung für den Betrieb des ACS3 Plus ist, dass das Fahrzeug bei Inbetriebnahme des
Kranes waagrecht steht.

7 5543778 SL000s2a-S 1 Stück
Funkfernsteuerung 4-fach, bestehend aus Sender mit Kreuzhebelsteuerung.
Empfänger, Ladegerät mit 2 Akkus, Verbindungskabel für alternativen Kabelbetrieb, automatische Frequenzsuche
bei Inbetriebnahme, Notaus-Magnetventil, Tragegurt, Geschwindigkeitsstufen wählbar.

8 5543284 Z000c6 1 Stück
Zweites Schwenkgetriebe
zur Erhöhung des Schwenkmomentes um 12.000 Nm

Ausstattung**Zusatzausstattung**

9 5543254 Z000c2 1 Stück
Befestigungsmaterial 8-fach
bestehend aus acht Gewindestangen, 32 Muttern, acht Bridenplatten
und acht Anschweißklötzen

10 5543298 Z000k1 1 Stück
Ölabsperrhahn

11 5543278 Z000k3 1 Stück
Mehrpreis für größeren Öltank 300 ltr.
Tank nicht am Kran montiert

12 5543282 Z000k4 15 Stück
Hydrauliköl ä"20 Ltr.

13 5544082 Z000V 1 Stück
Ölkühler am Kran montiert

14 5543145 Z000s10_R3002 - Serie 1 Stück
Lackierung in RAL 3002 karminrot

15 5543257 Z000s11b 1 Stück
LED Arbeitsscheinwerfer 40W am Knickarm montiert

16 5505308 SL000i40 1 Stück
Hydraulikverstellpumpe
Typ Bosch-Rexroth 107 ltr. für Nebenabtrieb direkt anflanschbar

17 5505317 SL000p6 4 Stück
Abstützplatte 600 x 600 x 60 mm Belastung 25,0 t, Eigengewicht 20,3 kg

18 5505322 SL000p60 2 Stück
Halter für die Aufnahme von 2 Stück Abstützplatten ca. 600 x 600 x 60 mm,
Steckbolzen mit Splint zum Sichern gegen Herausrutschen. Gewicht ca. 11 kg

19 5505423 SL000k12e 1 Stück
Einstellen der Standsicherheitsüberwachung am betriebsbereit montierten Kran
auf Fahrgestell (Grundeinstellung aller Sektoren) inkl. Kranabnahme im Werk
Garrel (in Verbindung mit Zusatzabstützung)



ES-GE NUTZFAHRZEUGE GmbH

Seite 14 / 21



ES-GE Nutzfahrzeuge GmbH
www.es-ge.de +49 (0)201/6167-0



ES-GE Nutzfahrzeuge GmbH
www.es-ge.de +49 (0)201/6167-0



Geschäftsführer:
Marion Sucko, Markus Hurdelhey
Amtsgericht Essen, HRB 7038
Ust-IdNr. DE 119 668 255
Steuer Nr. 111/5717/1133

Bankverbindungen:
National-Bank AG, Essen
(BLZ 360 200 30, Konto-Nr. 367 222)
IBAN DE 95 3602 0030 0000 3672 22
BIC NBAGDE3EXXX

Sparkasse Essen
(BLZ 360 501 05, Konto-Nr. 244 491)
IBAN DE02 3605 0105 0000 2444 91
BIC SPESDE3EXXX

Geno Bank Essen eG
(BLZ 360 604 88, Konto-Nr. 407 870 200)
IBAN DE24 3606 0488 0407 8702 00
BIC GENODEM1GBE



ES-GE Nutzfahrzeuge GmbH
www.es-ge.de +49 (0)201/6167-0



ES-GE Nutzfahrzeuge GmbH
www.es-ge.de +49 (0)201/6167-0



Geschäftsführer:
Marion Sucko, Markus Hurdelhey
Amtsgericht Essen, HRB 7038
Ust-IdNr. DE 119 668 255
Steuer Nr. 111/5717/1133

Bankverbindungen:
National-Bank AG, Essen
(BLZ 360 200 30, Konto-Nr. 367 222)
IBAN DE 95 3602 0030 0000 3672 22
BIC NBAGDE3EXXX

Sparkasse Essen
(BLZ 360 501 05, Konto-Nr. 244 491)
IBAN DE02 3605 0105 0000 2444 91
BIC SPESDE3EXXX

Geno Bank Essen eG
(BLZ 360 604 88, Konto-Nr. 407 870 200)
IBAN DE24 3606 0488 0407 8702 00
BIC GENODEM1GBE



ES-GE NUTZFAHRZEUGE GmbH

Seite 16 / 21



ES-GE Nutzfahrzeuge GmbH
www.es-ge.de +49 (0)201/6167-0



ES-GE Nutzfahrzeuge GmbH
www.es-ge.de +49 (0)201/6167-0



Geschäftsführer:
Marion Sucko, Markus Hurdelhey
Amtsgericht Essen, HRB 7038
Ust-IdNr. DE 119 668 255
Steuer Nr. 111/5717/1133

Bankverbindungen:
National-Bank AG, Essen
(BLZ 360 200 30, Konto-Nr. 367 222)
IBAN DE 95 3602 0030 0000 3672 22
BIC NBAGDE3EXXX

Sparkasse Essen
(BLZ 360 501 05, Konto-Nr. 244 491)
IBAN DE02 3605 0105 0000 2444 91
BIC SPESDE3EXXX

Geno Bank Essen eG
(BLZ 360 604 88, Konto-Nr. 407 870 200)
IBAN DE24 3606 0488 0407 8702 00
BIC GENODEM1GBE



ES-GE NUTZFAHRZEUGE GmbH

Seite 17 / 21



ES-GE Nutzfahrzeuge GmbH
www.es-ge.de +49 (0)201/6167-0



ES-GE Nutzfahrzeuge GmbH
www.es-ge.de +49 (0)201/6167-0



Geschäftsführer:
Marion Sucko, Markus Hurdelhey
Amtsgericht Essen, HRB 7038
Ust-IdNr. DE 119 668 255
Steuer Nr. 111/5717/1133

Bankverbindungen:
National-Bank AG, Essen
(BLZ 360 200 30, Konto-Nr. 367 222)
IBAN DE 95 3602 0030 0000 3672 22
BIC NBAGDE3EXXX

Sparkasse Essen
(BLZ 360 501 05, Konto-Nr. 244 491)
IBAN DE02 3605 0105 0000 2444 91
BIC SPESDE3EXXX

Geno Bank Essen eG
(BLZ 360 604 88, Konto-Nr. 407 870 200)
IBAN DE24 3606 0488 0407 8702 00
BIC GENODEM1GBE



ES-GE NUTZFAHRZEUGE GmbH

Seite 18 / 21



ES-GE Nutzfahrzeuge GmbH

www.es-ge.de +49 (0)201/6167-0



ES-GE Nutzfahrzeuge GmbH

www.es-ge.de +49 (0)201/6167-0



Geschäftsführer:
Marion Sucko, Markus Hurdelhey
Amtsgericht Essen, HRB 7038
Ust-IdNr. DE 119 668 255
Steuer Nr. 111/5717/1133

Bankverbindungen:
National-Bank AG, Essen
(BLZ 360 200 30, Konto-Nr. 367 222)
IBAN DE 95 3602 0030 0000 3672 22
BIC NBAGDE3EXXX

Sparkasse Essen
(BLZ 360 501 05, Konto-Nr. 244 491)
IBAN DE02 3605 0105 0000 2444 91
BIC SPESDE3EXXX

Geno Bank Essen eG
(BLZ 360 604 88, Konto-Nr. 407 870 200)
IBAN DE24 3606 0488 0407 8702 00
BIC GENODEM1GBE

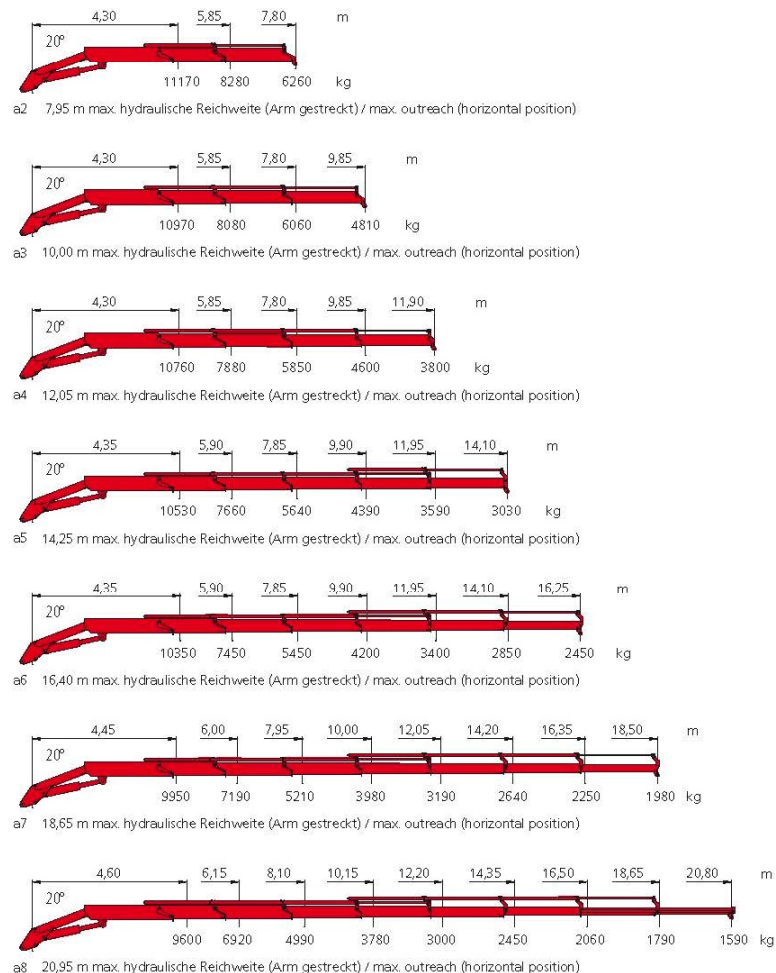


LADEKRAN

HLK 531 HP
TRUCK CRANE

AUSGEREIFTE KRANTECHNIK
STARK IN DER HUBKRAFT
LEICHT IM GEWICHT
PERFEKT IM DETAIL

EXPERIENCED DESIGN
POWERFUL LIFTING CAPACITY
LOW TARE WEIGHT
ADVANCED TECHNOLOGY



Hubarmstellung +20°. Alle Traglastangaben bis zur maximalen hydr. Reichweite gelten ohne Handstücke. Sämtliche Angaben gewissenhaft, jedoch unverbindlich. Konstruktionsänderungen vorbehalten.

Position of main boom +20°. All lifting capacities for max. hydr. outreach are to be understood excluding any manual extensions. All data given without obligation and subject to alteration without notice.

Geschäftsführer:
Marion Sucko, Markus Hurdelhey
Amtsgericht Essen, HRB 7038
Ust-IdNr. DE 119 668 255
Steuer Nr. 111/5717/1133

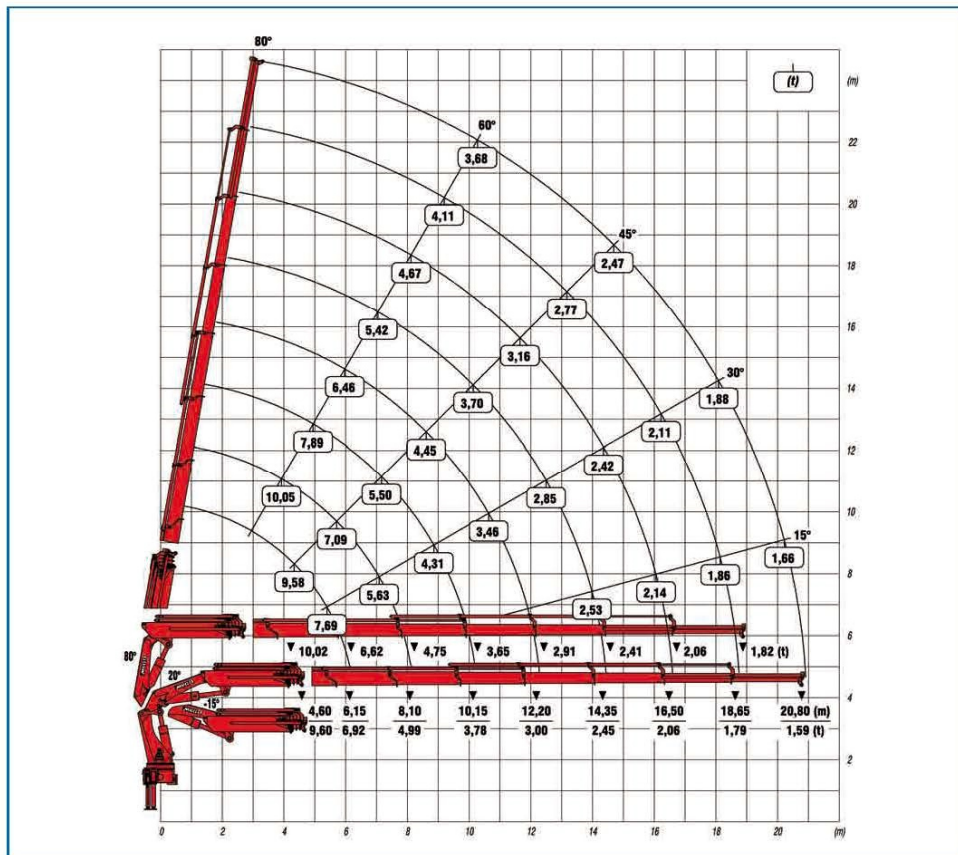
Bankverbindungen:
National-Bank AG, Essen
(BLZ 360 200 30, Konto-Nr. 367 222)
IBAN DE 95 3602 0030 0000 3672 22
BIC NBAGDE3EXXX

Sparkasse Essen
(BLZ 360 501 05, Konto-Nr. 244 491)
IBAN DE02 3605 0105 0000 2444 91
BIC SPESDE3EXXX

Geno Bank Essen eG
(BLZ 360 604 88, Konto-Nr. 407 870 200)
IBAN DE24 3606 0488 0407 8702 00
BIC GENODEM1GBE

HLK 531 HP EN 12999 HC1 HD4/ B3 (bis/up ro 490 kNm)

Technische Daten/technical data		a2	a3	a4	a5	a6	a7	a8
		Zweifach-Ausschub double extension	Dreifach-Ausschub triple extension	Vierfach-Ausschub quadruple extension	Fünffach-Ausschub quintuple extension	Sechsfach-Ausschub sixfold extension	Siebenfach-Ausschub sevenfold extension	Achtfach-Ausschub eightfold extension
Standard-Reichweite max. Standard hydraulic outreach	m	7,95	10,00	12,05	14,25	16,40	18,55	20,95
Hydraulischer Ausschub (unter Last verfahrbar) Hydraulic extension (extendable with load)	m	3,50	5,55	7,60	9,75	11,90	14,05	16,20
Höhe in Transportstellung / Grundgerät Height in transport position	m	2,49	2,49	2,49	2,49	2,49	2,52	2,59
Kranbreite (Stützen eingeschoben), Standard Width of crane-support legs retracted standard	m	2,51	2,51	2,51	2,51	2,51	2,54	2,54
Abstützweite Standard Width between support legs (standard stabilizers)	m	7,80	7,80	7,80	7,80	7,80	7,80	7,80
Max. Betriebsdruck Max. working pressure	bar	330	330	330	330	330	330	330
Erforderliche Motorleistung Power requirement of engine	kW/PS	46/63	46/63	46/63	46/63	46/63	46/63	46/63
Erforderliche Förderleistung der Pumpe Recommended output of pump	l/min	80	80	80	80	80	80	80
Schwenkbereich Slewing range	°	endlos endless	endlos endless	endlos endless	endlos endless	endlos endless	endlos endless	endlos endless
Schwankmoment Slewing torque	1 Getriebe Nm 2 Getriebe Nm	41000 56000	41000 56000	41000 56000	41000 56000	41000 56000	41000 56000	41000 56000
Ölbehälterinhalt Capacity of oil tank	l	200	200	200	200	200	200	200
Eigengewicht einschließlich ausziehbarer Abstützung Dead weight incl. standard extendable stabilizers	ca. kg approx. kg	4400	4635	4865	5100	5300	5495	5680
Platzbedarf (Einbaubreite) Grundgerät Space required (depending on superstructure)	mm	1330	1360	1360	1360	1360	1360	1400
Platzbedarf (Einbaubreite) bei spez. Schlauchführ. Space required incl. hose guide b1/b2	mm	1470	1470	1470	1470	1470	1470	1550



Fertigungstechnische Toleranzen müssen berücksichtigt werden.
 Manufacturing tolerances must be considered.
 Sämtliche Angaben sind gewissenhaft, jedoch unverbindlich. Konstruktionsänderungen vorbehalten.
 All data given without obligation and subject to alteration without notice.

Geschäftsführer:
 Marion Sucko, Markus Hurdelhey
 Amtsgericht Essen, HRB 7038
 Ust-IdNr. DE 119 668 255
 Steuer Nr. 111/5717/1133

Bankverbindungen:
 National-Bank AG, Essen
 (BLZ 360 200 30, Konto-Nr. 367 222)
 IBAN DE 95 3602 0030 0000 3672 22
 BIC NBAGDE3EXXX

Sparkasse Essen
 (BLZ 360 501 05, Konto-Nr. 244 491)
 IBAN DE02 3605 0105 0000 2444 91
 BIC SPESDE3EXXX

Geno Bank Essen eG
 (BLZ 360 604 88, Konto-Nr. 407 870 200)
 IBAN DE24 3606 0488 0407 8702 00
 BIC GENODEM1GBE

Technische Daten: TGX 26.480 6x2-4 LL CH / L21FAA06

Fahrzeugtyp: Fahrzeugart Pritschenwagen und Fahrgestell (LK)
 Fahrerhaus: Fahrerhaus GM: das Großzügige (breit, lang, mittelhoch)
 Antriebsart: 6x2-4

TD025	Technisch zulässiges Fahrzeuggesamtgewicht	27500
TD031	Gesetzlich zulässiges Zuggesamtgewicht	40000
TD032	Gesetzlich zulässige Anhängelast	24000

Längen	mm	
TD071	Gesamtlänge	11747.0
TD063	Vorderer Fahrzeugüberhang	1607.0
TD057	Radstand zwischen VA	0
TD058	Radstand zwischen VLA und HA	0
TD059	Radstand zwischen HA	0
TD060	Radstand zwischen HA und NLA	1350
TD064	Hinterer Rahmenüberhang	3100.0
TD072	Abstand von ersten Vorderachse zum Aufbau	865.0
TD067	Abstand zum Sattelzapfen von der Vorderachse, Nennposition	-
TD074	Durchschwenkradius vorne	-
TD075	Durchschwenkradius hinten	-
TD068	Kuppellänge	11432.0

Breiten	mm	
TD008	Breite über Rückspiegel	2981.0
TD001	Breite über Fahrerhaus	2440.0

Rahmen	mm	
TD009	Rahmenbreite im Frontbereich	942.0
TD010	Rahmenbreite im Heckbereich	762.0
TD078	Rahmenprofil	270 x 85 x 8

Höhen	mm	
TD033	Maximale Außenhöhe, unbeladen	3619.0
TD082	Transporthöhe gesamt, unbeladen	3619.0
TD034	Maximale Außenhöhe, beladen	3604.0
TD035	Rahmenhöhe am theoretischen hinteren Radstand, unbeladen	939.0
TD036	Rahmenhöhe am theoretischen hinteren Radstand, beladen	909.0
TD045	Anheben aus der Fahrposition, vorne	190.0
TD046	Absenken aus der Fahrposition, vorne	90.0
TD047	Anheben aus der Fahrposition, hinten	190.0
TD048	Absenken aus der Fahrposition, hinten	90.0
TD051	Höhe Sattelkupplung über Boden unbelastet	-
TD052	Höhe Sattelkupplung über Boden belastet	-

Kreismaße	m	
TD055	Spurkreisdurchmesser	18.6
TD056	Wendekreisdurchmesser	20.5

Gewichte/Lasten	kg	
TD026	Fahrgestellgewicht mit Fahrerhaus	8777.0
TD027	Fahrgestellgewicht vorne	---
TD028	Fahrgestellgewicht hinten	---
TD029	Nutzlast	---
TD018	Gesetzlich zulässiges Fahrzeuggesamtgewicht	26000

Die technischen Daten sind als Näherung zu betrachten. Die Werte sind teilweise vereinfacht dargestellt. Weiterführende Hinweise und Beschreibungen finden sie in den jeweiligen Informationen in der Übersicht. Die Inhalte und Angaben wurden mit größtmöglicher Sorgfalt erstellt. Wir übernehmen jedoch keine Gewähr für die Richtigkeit und Aktualität der bereitgestellten Daten und Werte. Irrtümer und Änderungen bleiben vorbehalten. Die MAN Truck & Bus AG haftet nur in Fällen des Vorsatzes oder der groben Fahrlässigkeit und der schuldhaften Verletzung wesentlicher Vertragspflichten.

Geschäftsführer:
 Marion Sucko, Markus Hurdelhey
 Amtsgericht Essen, HRB 7038
 Ust-IdNr. DE 119 668 255
 Steuer Nr. 111/5717/1133

Bankverbindungen:
 National-Bank AG, Essen
 (BLZ 360 200 30, Konto-Nr. 367 222)
 IBAN DE 95 3602 0030 0000 3672 22
 BIC NBAGDE3EXXX

Sparkasse Essen
 (BLZ 360 501 05, Konto-Nr. 244 491)
 IBAN DE02 3605 0105 0000 2444 91
 BIC SPESDE3EXXX

Geno Bank Essen eG
 (BLZ 360 604 88, Konto-Nr. 407 870 200)
 IBAN DE24 3606 0488 0407 8702 00
 BIC GENODEM1GBE