

Fahrzeug-Typ - Bezeichnung

Faymonville 3-Achs-Innenlader
Prefamax Innenlader 3 x LASI

Fzg.-Nr: 33146
VIN-Nr:
Baujahr: 0
Fahrzeugart: Gebrauchtfahrzeug
Erstzulassung: 24.04.2024
TÜV: 04.2025
SP: 10.2026
Kennzeichen: E-SG 5116

Gebraucht wie besichtigt und unter Ausschluss jeder Gewährleistung
- Zwischenverkauf vorbehalten!
Alle Angaben ohne Gewähr – Irrtümer vorbehalten!

Ausstattung**Maße und Gewichte**

Gesamtgewicht:	45.000 kg
Sattellast:	18.000 kg
Achslasten: 9.000 x 3	27.000 kg
Leergewicht: +/- Herstellertoleranz ca.	9.800 kg
Nutzlast: ca.	35.200 kg

Die Nutzlast muss so aufgebracht sein, dass die zulässige Aufliegebelastung und die zulässigen Achslasten nicht überschritten werden.

Sonderausstattungen erhöhen selbstverständlich das Leergewicht und reduzieren entsprechend die angegebene Nutzlast!

Gesamtlänge: ca.	13.190 mm
Gesamtbreite: ca.	2.540 mm
Aufsattelhöhe (beladen): ca.	1.150 - 1.300 mm
Ladehöhe (max. beladen): ca.	280 mm
Länge Ladefläche: ca.	9.500 mm
Höhenausgleich Hubschwinge vorne ca.	-280/+250 mm
Ladebreite ca.	1 560 mm
Federweg (bei Hydraulikausgleich) ca.	-280/+230 mm
Radstand Königszapfen bis Mitte Achsaggregat ca.	8 000 mm
Achsabstände: ca.	1.405 mm
B-Maß: ca.	11.990 mm
Reifengröße:	385/65 R 22,5

Zwei Königszapfen Positionen möglich:

1. Sattelvormaß: ca.	705 mm
1. Durchschwenkradius SZM (nach hinten): ca.	2.300 mm
1. Durchschwenkradius vorne: ca.	1.350 mm
2. Sattelvormaß: ca.	1.005 mm
2. Durchschwenkradius SZM (nach hinten): ca.	2.000 mm
2. Durchschwenkradius vorne: ca.	1.450 mm

Schwanenhals:

Swanenhals als Ladefläche ausgebildet mit Belag aus Aluminium Tränenblechen, mit Anchrägung vorne ca. 45°.

Hydraulische Hubschwinge ca. -280/+250 mm heb- und senkbar.

Ausstattung

Zwei Königszapfenpositionen bei ca. 2.300 mm und ca. 2.000 mm
Für SZM: 4 x 2, 6 x 2 oder 6 x 4

Ladeschacht:

Ladeschacht, Länge ca. 9.500 mm, mit unten angebrachten Winkelprofilen zur Aufnahme der Ladepaletten
(Abstand Königszapfen bis Mitte Achsaggregat ca. 8.000 mm)

Achsen und Federung:

BPW-Achsstummel, mit Trommelbremsen und Einzelradaufhängung.
Hydraulischer Achsausgleich mit Hebe- und Senkeinrichtung. Absenksicherung an den Achsen bei
Federungsschlauchplatzer, ausgelegt für Palettenhöhe max. 150 mm.
Achswerkzeug.

Bereifung Prefa:

385/65 R 22.5 (M+S) - Fabrikat unserer Wahl

Beleuchtungsanlage:

24-Volt Beleuchtungsanlage in "ASPÖCK-NORDIK full LED" (ASS 3)
Ausführung gemäß den EU-Vorschriften.

Bremsanlage:

EBS Bremsanlage der Marke WABCO gemäß den EU-Vorschriften.
OHNE Verbindungskabel zur Sattelzugmaschine.

Lackierung:

6-K Endbehandlung:

Komplette Stahlkonstruktion nach dem Schweißen kugelgestrahlt. 1 Lage Grundfarbe
auf Zinkbasis, 1 Lage Haftprimer. Endlackierung mit 2 Lagen 2-K-Lack (Acryl) einfarbig,
danach Versiegelung der Hohlräume mit Spezialwachs.

Farbe des Aufliegers: RAL 3002 Karminrot

Farbe der Felgen: Silbergrau

Farbe der Radnaben: rot

Mehrfarben- und Sonderlackierung gegen Mehrpreis.

Stahlkonstruktion:

Stahlkonstruktion aus hochfesten Feinkornstählen.

Stahlqualitäten:

**S355J2+N/S355MC (Streckgrenze 355MPa)

**S690QL/S700MC (Streckgrenze 690MPa)

Schweißer DIN-EN 287-1 geprüft.

Schweißverfahren MAG laut EN ISO 4063.

Schutzgas M21 laut EN ISO 14175

Zubehör inklusiv:

- 2" Königszapfen

- 3 Paar versenkte Verzurringe auf dem Schwanenhals (LC 6.300 daN).

- ASPÖCK-UNIBOX an der Anschlussleiste vorne mit Steckdosen 24N, 24S & 15 pol.

24N Anschluss gemäß ISO-1185

24S Anschluss gemäß ISO-3731

15-polig Anschluss gemäß ISO-12098

Sollte Ihre Pin-Belegung von der ISO-Anschlussnorm abweichen, bitten wir Sie uns dies mitzuteilen.

- Beleuchtung der Bedienung des Schwanenhalses, der Federung und der hydraulischen

Verspannung mit Ein- und Ausschalter.

Ausstattung

- Mechanische Fallrohrstützen für ca. 48.000 kg Stützlast.
- 4 Hemmschuhe mit Halterung am Fahrzeug.
- Aufstiegsleiter vorne links montiert, mit 2 steckbaren Haltebügeln.
Die Leiter kann wahlweise vom Kunden auf der in Fahrtrichtung rechten Seite montiert werden.
- Vor dem Achsaggregat beidseitig eine abnehmbare Vollverkleidung.
- Die erste und letzte Achse links und rechts manuell liftbar
- Bedienung aller Arbeitsscheinwerfer im Bereich des Schwanenhalses über Ein- und Ausschalter am Schwanenhals (Die Bedienung der Arbeitsscheinwerfer aus der SZM ist in diesem Fall nicht möglich)
- WABCO Roll Stability Support (RSS).
- Auf den Längsträgern 9 Paar Verzurringe (LC 6.300 daN).
- Auf den Längsträgern eine Gitterrostaufgabe höhengleich zwischen den Führungsschienen der Ladungssicherungen.
- Hinter dem Achsaggregat links und rechts ein Staukasten, spritzwassergeschützt.
- Abschrägung hinten zum leichteren Einführen der Ladepalette.
- An der Schluss Traverse rückseitig angebrachte Ösen für mechanische Verspannung.
- Hintertür mit Kreuzverstrebung, links gelagert und rechts hydraulisch verriegelt, um ca. 90°, 105° und 270° horizontal arretierbar.
Unterfahrerschutz nach oben klappbar zum Transport von Maximal 4 leere Standard Paletten.
Ohne Breitenverstellung.
- 1 Reserveradhalter in Fahrtrichtung rechts. OHNE Reserverad!
- Nummernschild mit Halter inklusive Beleuchtung hinten mittig am Auflieger.
- Eine 7-polige Steckdose an der Schluss Traverse.
- Elektro-Hydraulikaggregat zum Bedienen der Hydraulikvorgänge (ohne Installation in der SZM).
- Runde NATO Steckdose an der Anschlussleiste vorne (Maeler & Kaege VG 96 917)
- Handbuch und Beschreibung.
- Sämtliche Versorgungsleitungen (Elektrokabel, ABS/EBS-Kabel, Bremsleitung, Hydraulikleitungen, usw.) zwischen der Sattelzugmaschine und dem Satteltieflader sind gemäß EU-Richtlinien Bestandteil des Lieferumfangs der Sattelzugmaschine und nicht im Lieferumfang des von uns angefertigten Fahrzeugs enthalten.
- Bei Sattelzugmaschinen mit Aufbauten für Containerwechselsystemen oder mit hydraulischen Stützen hinten, bitten wir um Rücksprache mit unserer Firma.
- 2 Achslastmanometer auf der linken Seite montiert.
- EU-Reflektor an der Schluss Traverse.
- Reflektorband weiß außen seitlich auf der gesamten Aufliegerlänge nach EU-Richtlinien.
- Reflektorband rot hinten auf der gesamten Aufliegerbreite nach EU-Richtlinien.

Incl. Sonderzubehör

Stirnwand aus Stahl, steckbar, ca. 400 mm hoch

Auf dem Schwanenhals 1 Paar klappbare Alu-Bordwände seitlich, ca. 400 mm hoch, in eloxierter Ausführung

Auf dem Schwanenhals eine steckbare ALU-Rückwand, ca. 400 mm hoch, in eloxierter Ausführung

1 LED Arbeitsscheinwerfer jeweils links und rechts an der Stirnwand oben angebracht

Werkzeugkasten mit Deckel, im hinteren Bereich des Schwanenhalses eingelassen, ca. 640 x 700 x 215 mm (LxBxT)

3 Paar hydraulische Ladungssicherungen mit Schwenkarm, verschiebbar auf den Längsträgern montiert (+/- 480 kg)

Querstange unten an der Schluss Traverse mit Exzenterverschluss



Ausstattung

1 LED-Rundumleuchte links am Heck des Fahrzeugs

Ein LED Rückfahrscheinwerfer jeweils links und rechts am Heck des Fahrzeugs

Spiralkabel zur Versorgung des Elektro-Hydraulikaggregats und/oder der elektrischen Seilwinde (ca. 35 mm², ca. 3,5 m lang) zwischen Auflieger und SZM mit Stecker (NATO-NATO)

Zentralschmieranlage mit 1 Pumpe, Marke BEKAMAX, in Normalfettausführung.
Abnehmbarer Schutz um die Pumpe(n) der Zentralschmierung

HRM-Behandlung (Metallisieren - thermisches Spritzen)
(High Resistance Metallisation).

Komplette Stahlkonstruktion kugelgestrahlt nach SA2.5-SA3.

Danach mit ZINACOR 850 (Zink 85% - Alu 15%) heißveredelt nach ISO2063-EN22063

Lieferbar ab: Mietfahrzeug - Verfügbarkeit nach Rücksprache

Optionen:

1 Reserverad 385/65 R 22.5

Kreisfahrtgutachten zur Erlangung einer Ausnahmegenehmigung nach § 70 StVZO für Deutschland für 1 SZM auf Wunsch gegen Mehrpreis.



ES-GE NUTZFAHRZEUGE GmbH

Seite 5 / 6



ES-GE Nutzfahrzeuge GmbH
www.es-ge.de +49 (0)201/6167-0



ES-GE Nutzfahrzeuge GmbH

Heegstraße 6-8 45356 Essen

Telefon: +49 (0) 201 / 61 67-0

Telefax: +49 (0) 201 / 61 67-161

Geschäftsführer: Marion Sucko,
Markus Hurdelhey, Carsten Duwe
Amtsgericht Essen, HRB 7038
Ust-IdNr. DE 119 668 255
Steuer Nr. 111/5717/1133

Bankverbindungen:
National-Bank AG, Essen
(BLZ 360 200 30, Konto-Nr.367 222)
IBAN DE 95 3602 0030 0000 3672 22
BIC NBAGDE3EXXX

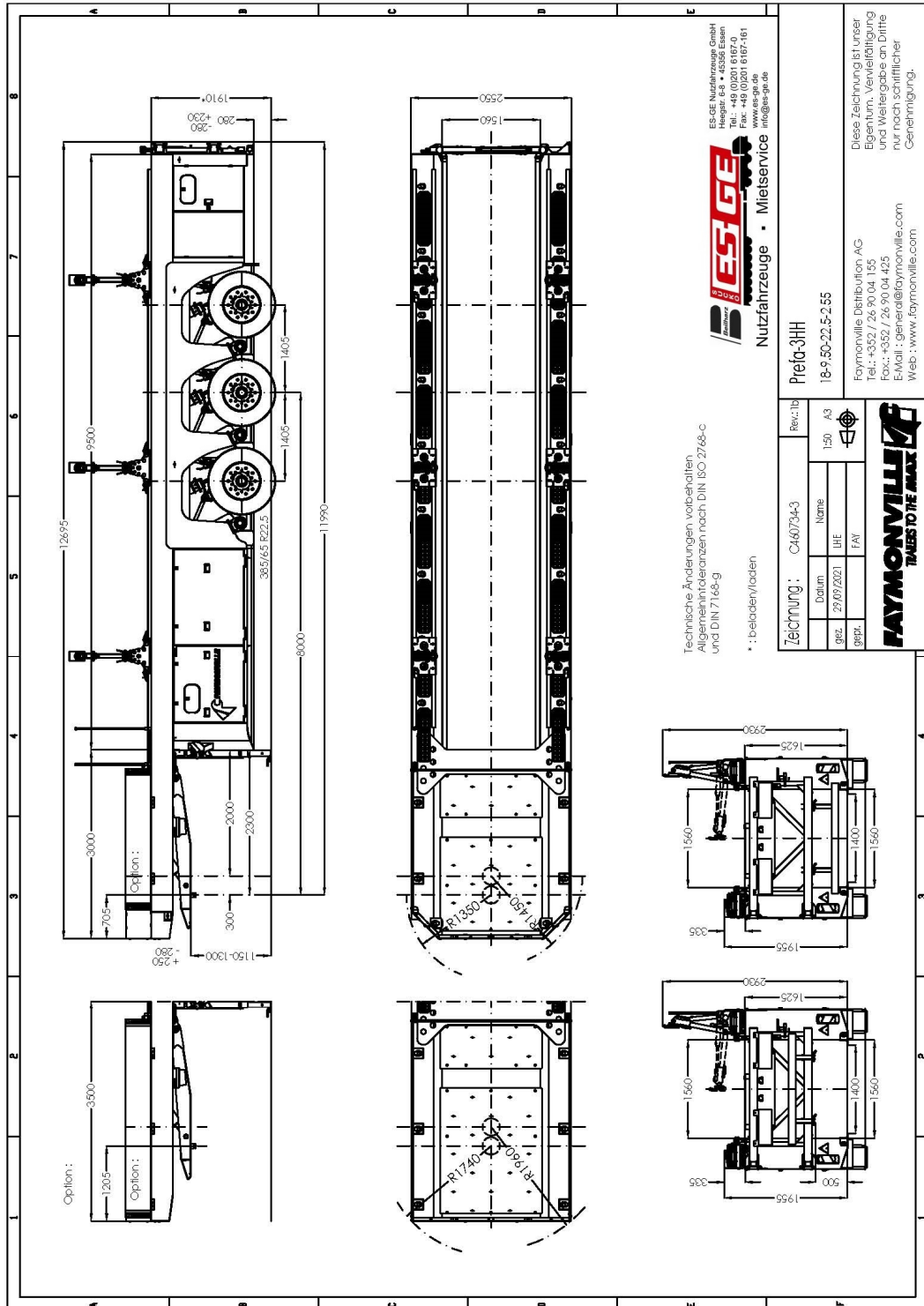
Sparkasse Essen
(BLZ 360 501 05, Konto-Nr. 244 491)
IBAN DE02 3605 0105 0000 2444 91
BIC SPESDE3EXXX

Geno Bank Essen eG
BLZ 360604 88, Konto-Nr. 407 870 200
IBAN DE 243606 0488 0407 8702 00
BIC GENODEM1GBE



ES-GE NUTZFAHRZEUGE GmbH

Seite 6 / 6



ES-GE Nutzfahrzeuge GmbH
 Heegstraße 6-8
 45356 Essen
 Tel.: +49 (0)201 6167-0
 Fax: +49 (0)201 6167-161
 www.es-ge.de
 info@es-ge.de

ES-GE
 Nutzfahrzeuge • Mietservice

Technische Änderungen vorbehalten.
 Allgeminertoleranzen nach DIN ISO 2768-c
 und DIN 7168-g
 *: beladen/laden

Zeichnung: C460794-3		Rev.: 1b
gef. 27.07.2021	Name	150 A3
gepr.	UfE	
	FAT	
<p>FAYMONVILLE TRAILERS TO THE MAXX</p>		
<p>Prefo-3HH 18-S 50-22,5-2,65</p>		
<p>Diese Zeichnung ist unser Eigentum. Vervielfältigung und Weitergabe an Dritte nur nach schriftlicher Genehmigung.</p>		
<p>Faymonville Distribution AG Tel.: +352 / 26 90 04 135 Fax: +352 / 26 90 04 425 E-Mail: gener@faymonville.com Web: www.faymonville.com</p>		

ES-GE Nutzfahrzeuge GmbH
 Geschäftsführer: Marion Sucko,
 Markus Hurdelhey, Carsten Duwe
 Amtsgericht Essen, HRB 7038
 Ust-IdNr. DE 119 668 255
 Steuer Nr. 1111/5717/1133

Heegstraße 6-8 45356 Essen
 Bankverbindungen:
 National-Bank AG, Essen
 (BLZ 360 200 30, Konto-Nr.367 222)
 IBAN DE 95 3602 0030 0000 3672 22
 BIC NBAGDE3EXXX

Telefon: +49 (0) 201 / 61 67-0
 Sparkasse Essen
 (BLZ 360 501 05, Konto-Nr. 244 491)
 IBAN DE02 3605 0105 0000 2444 91
 BIC SPESDE3EXXX

Telefax: +49 (0) 201 / 61 67-161
 Geno Bank Essen eG
 BLZ 360604 88, Konto-Nr. 407 870 200
 IBAN DE 243606 0488 0407 8702 00
 BIC GENODEM1GBE